



๙. ไม่เป็นผู้ได้รับเอกสิทธิ์หรือความคุ้มกัน ซึ่งอาจปฏิเสธไม่ยอมขึ้นศาลไทย เว้นแต่รัฐบาลของผู้ยื่นข้อเสนอได้มีคำสั่งสละเอกสิทธิ์และความคุ้มกันเช่นนั้น

๑๐. ผู้ยื่นข้อเสนอต้องมีผลงานก่อสร้างประเภทเดียวกันกับผลงานที่ประกวดราคาจ้างก่อสร้างในวงเงินไม่น้อยกว่า ๘๕๒,๙๕๐.๐๐ บาท (แปดแสนห้าหมื่นสองพันเก้าร้อยห้าสิบบาทถ้วน) และเป็นผลงานที่เป็นคู่สัญญาโดยตรงกับหน่วยงานของรัฐ หรือหน่วยงานเอกชนที่ มหาวิทยาลัยราชภัฏเชียงราย เชื่อถือ

๑๑. ผู้ยื่นข้อเสนอที่ยื่นข้อเสนอในรูปแบบของ "กิจการร่วมค้า" ต้องมีคุณสมบัติดังนี้

กรณีที่ข้อตกลงระหว่างผู้เข้าร่วมค้ากำหนดให้ผู้เข้าร่วมค้ารายใดรายหนึ่งเป็นผู้เข้าร่วมค้าหลัก ข้อตกลงระหว่างผู้เข้าร่วมค้าจะต้องมีการกำหนดสัดส่วนหน้าที่และความรับผิดชอบในปริมาณงานสิ่งของ หรือมูลค่าตามสัญญาของผู้เข้าร่วมค้าหลักมากกว่าผู้เข้าร่วมค้ารายอื่นทุกราย

กรณีที่ข้อตกลงระหว่างผู้เข้าร่วมค้ากำหนดให้ผู้เข้าร่วมค้ารายใดรายหนึ่งเป็นผู้เข้าร่วมค้าหลัก กิจการร่วมค่านั้นต้องใช้ผลงานของผู้เข้าร่วมค้าหลักรายเดียวเป็นผลงานของกิจการร่วมค้าที่ยื่นข้อเสนอ

สำหรับข้อตกลงระหว่างผู้เข้าร่วมค้าที่ไม่ได้กำหนดให้ผู้เข้าร่วมค้ารายใดเป็นผู้เข้าร่วมค้าหลัก ผู้เข้าร่วมค้าทุกรายจะต้องมีคุณสมบัติครบถ้วนตามเงื่อนไขที่กำหนดไว้ในเอกสารเชิญชวน หรือหนังสือเชิญชวน

กรณีที่ข้อตกลงระหว่างผู้เข้าร่วมค้ากำหนดให้มีการมอบหมายผู้เข้าร่วมค้ารายใดรายหนึ่งเป็นผู้ยื่นข้อเสนอ ในนามกิจการร่วมค้า การยื่นข้อเสนอดังกล่าวต้องมีหนังสือมอบอำนาจ

สำหรับข้อตกลงระหว่างผู้เข้าร่วมค้าที่ไม่ได้กำหนดให้ผู้เข้าร่วมค้ารายใดเป็นผู้ยื่นข้อเสนอผู้เข้าร่วมค้าทุกรายจะต้องลงลายมือชื่อในหนังสือมอบอำนาจให้ผู้เข้าร่วมค้ารายใดรายหนึ่งเป็นผู้ยื่นข้อเสนอในนามกิจการร่วมค้า

๑๒. ผู้ยื่นข้อเสนอต้องลงทะเบียนที่มีข้อมูลถูกต้องครบถ้วนในระบบจัดซื้อจัดจ้างภาครัฐด้วย อิเล็กทรอนิกส์ (Electronic Government Procurement : e-GP) ของกรมบัญชีกลาง

๑๓. ผู้ยื่นข้อเสนอต้องมีมูลค่าสุทธิของกิจการ ดังนี้

(๑) กรณีผู้ยื่นข้อเสนอเป็นนิติบุคคลที่จัดตั้งขึ้นตามกฎหมายไทยซึ่งได้จดทะเบียนเกินกว่า ๑ ปี ต้องมีมูลค่าสุทธิของกิจการ จากผลต่างระหว่างสินทรัพย์สุทธิหักด้วยหนี้สินสุทธิ ที่ปรากฏในงบแสดงฐานะการเงินที่มีการตรวจรับรองแล้ว ซึ่งจะต้องแสดงค่าเป็นบวก ๑ ปีสุดท้ายก่อนวันยื่นข้อเสนอ

(๒) กรณีผู้ยื่นข้อเสนอเป็นนิติบุคคลที่จัดตั้งขึ้นตามกฎหมายไทย ซึ่งยังไม่มีกิจการรายงานงบแสดงฐานะการเงินกับกรมพัฒนาธุรกิจการค้า ให้พิจารณาการกำหนดมูลค่าของทุนจดทะเบียน โดยผู้ยื่นข้อเสนอจะต้องมีทุนจดทะเบียนที่เรียกชำระมูลค่าหุ้นแล้ว ณ วันที่ยื่นข้อเสนอ ไม่ต่ำกว่า ๑ ล้านบาท

(๓) สำหรับการจัดซื้อจัดจ้างครั้งหนึ่งที่มีวงเงินเกิน ๕๐๐,๐๐๐ บาทขึ้นไป กรณีผู้ยื่นข้อเสนอเป็นบุคคลธรรมดา โดยพิจารณาจากหนังสือรับรองบัญชีเงินฝาก ไม่เกิน ๙๐ วันก่อนวันยื่นข้อเสนอ โดยต้องมีเงินฝากคงเหลือในบัญชีธนาคารเป็นมูลค่า ๑ ใน ๔ ของมูลค่างบประมาณของโครงการหรือรายการที่ยื่นข้อเสนอในแต่ละครั้ง และหากเป็นผู้ชนะการจัดซื้อจัดจ้างหรือเป็นผู้ได้รับการคัดเลือกจะต้องแสดงบัญชีเงินฝากที่มีมูลค่าดังกล่าวอีกครั้งหนึ่งในวันลงนามในสัญญา

(๔) กรณีที่ผู้ยื่นข้อเสนอไม่มีมูลค่าสุทธิของกิจการหรือทุนจดทะเบียน หรือมีแต่ไม่เพียงพอที่จะ เข้ายื่นข้อเสนอ ผู้ยื่นข้อเสนอสามารถขอวงเงินสินเชื่อ โดยต้องมีวงเงินสินเชื่อ ๑ ใน ๔ ของมูลค่างบประมาณของโครงการหรือรายการที่ยื่นข้อเสนอในครั้งนั้น (สินเชื่อที่ธนาคารภายในประเทศ หรือบริษัทเงินทุนหรือบริษัทเงินทุนหลักทรัพย์ที่ได้รับอนุญาตให้ประกอบกิจการเงินทุนเพื่อการพาณิชย์ และประกอบธุรกิจค้าประกันตามประกาศของธนาคารแห่งประเทศไทย ตามรายชื่อบริษัทเงินทุนที่ธนาคารแห่งประเทศไทยแจ้งเวียนให้ทราบ โดยพิจารณาจากยอดเงินรวมของวงเงินสินเชื่อที่สำนักงานใหญ่รับรอง หรือที่สำนักงานสาขารับรอง (กรณีได้รับมอบอำนาจจากสำนักงานใหญ่) ซึ่งออกให้แก่ผู้ยื่นข้อเสนอ นับถึงวันยื่นข้อเสนอไม่เกิน ๙๐ วัน)

(๕) กรณีตาม (๑) - (๔) ยกเว้นสำหรับกรณีดังต่อไปนี้

(๕.๑) กรณีที่ผู้ยื่นข้อเสนอเป็นหน่วยงานของรัฐ

(๕.๒) นิติบุคคลที่จัดตั้งขึ้นตามกฎหมายไทยที่อยู่ระหว่างการฟื้นฟูกิจการตามพระราชบัญญัติล้มละลาย (ฉบับที่ ๑๐) พ.ศ. ๒๕๖๑

(๕.๓) งานจ้างก่อสร้าง ที่กรมบัญชีกลางได้ขึ้นทะเบียนผู้ประกอบการงานก่อสร้างแล้ว และงานจ้างก่อสร้างที่หน่วยงานของรัฐได้มีการจัดทำบัญชีผู้ประกอบการงานก่อสร้างที่มีคุณสมบัติเบื้องต้นไว้แล้ว ก่อนวันที่พระราชบัญญัติการจัดซื้อจัดจ้างและการบริหารพัสดุภาครัฐมีผลใช้บังคับ

ผู้ยื่นข้อเสนอต้องยื่นข้อเสนอและเสนอราคาทางระบบจัดซื้อจัดจ้างภาครัฐด้วยอิเล็กทรอนิกส์ ในวันที่ ๒ สิงหาคม ๒๕๖๗ ระหว่างเวลา ๐๙.๐๐ น. ถึง ๑๒.๐๐ น.

ผู้สนใจสามารถขอรับเอกสารประกวดราคาอิเล็กทรอนิกส์ โดยดาวน์โหลดเอกสารทางระบบจัดซื้อจัดจ้างภาครัฐด้วยอิเล็กทรอนิกส์ หัวข้อ ค้นหาประกาศจัดซื้อจัดจ้างได้ตั้งแต่วันที่ประกาศจนถึงวันเสนอราคา

ผู้ยื่นข้อเสนอสามารถจัดเตรียมเอกสารข้อเสนอได้ตั้งแต่วันที่ประกาศจนถึงวันเสนอราคา

ผู้สนใจสามารถดูรายละเอียดได้ที่เว็บไซต์ [www.crru.ac.th](http://www.crru.ac.th) หรือ [www.gprocurement.go.th](http://www.gprocurement.go.th) หรือสอบถามทางโทรศัพท์หมายเลข ๐๕๓-๗๖๖๐๐๐ ต่อ ๑๗๒๖ ในวันและเวลาราชการ

ผู้สนใจต้องการทราบรายละเอียดเพิ่มเติมเกี่ยวกับรายละเอียดและขอบเขตของงาน โปรดสอบถามมายัง มหาวิทยาลัยราชภัฏเชียงราย ผ่านทางอีเมล [patsadu\\_of@crru.ac.th](mailto:patsadu_of@crru.ac.th) หรือช่องทางตามที่กรมบัญชีกลางกำหนดภายในวันที่ ๓๐ กรกฎาคม ๒๕๖๗ โดยมหาวิทยาลัยราชภัฏเชียงรายจะชี้แจงรายละเอียดดังกล่าวผ่านทางเว็บไซต์ [www.crru.ac.th](http://www.crru.ac.th) และ [www.gprocurement.go.th](http://www.gprocurement.go.th) ในวันที่ ๓๐ กรกฎาคม ๒๕๖๗

ประกาศ ณ วันที่ ๒๖ กรกฎาคม พ.ศ. ๒๕๖๗

(ผู้ช่วยศาสตราจารย์ ดร.สุทัศน์ คล้ายสุวรรณ)

รองอธิการบดี รักษาราชการแทน

อธิการบดีมหาวิทยาลัยราชภัฏเชียงราย

หมายเหตุ ผู้ประกอบการสามารถจัดเตรียมเอกสารประกอบการเสนอราคา (เอกสารส่วนที่ ๑ และเอกสารส่วนที่ ๒) ในระบบ e-GP ได้ตั้งแต่วันที่ขอรับเอกสารจนถึงวันเสนอราคา



เอกสารประกวดราคาจ้างก่อสร้างด้วยการประกวดราคาอิเล็กทรอนิกส์ (e-bidding)

เลขที่ ๕๖/๒๕๖๗

ประกวดราคาจ้างก่อสร้างต่อเติมอาคารระดับบัณฑิตศึกษา (ปริญญาโทและปริญญาเอก) สาขาวิชา  
ยุทธศาสตร์การพัฒนากุมิภาค คณะสังคมศาสตร์ ด้วยวิธีประกวดราคาอิเล็กทรอนิกส์ (e-bidding)

ตามประกาศ มหาวิทยาลัยราชภัฏเชียงราย

ลงวันที่ ๒๖ กรกฎาคม ๒๕๖๗

มหาวิทยาลัยราชภัฏเชียงราย ซึ่งต่อไปนี้เรียกว่า "มหาวิทยาลัยราชภัฏเชียงราย" มีความประสงค์จะ  
ประกวดราคาจ้างก่อสร้างต่อเติมอาคารระดับบัณฑิตศึกษา (ปริญญาโทและปริญญาเอก) สาขาวิชายุทธศาสตร์  
การพัฒนากุมิภาค คณะสังคมศาสตร์ ด้วยวิธีประกวดราคาอิเล็กทรอนิกส์ (e-bidding) ด้วยวิธีประกวดราคา  
อิเล็กทรอนิกส์ (e-bidding) โดยมีข้อแนะนำและข้อกำหนดดังต่อไปนี้

๑. เอกสารแนบท้ายเอกสารประกวดราคาอิเล็กทรอนิกส์
  - ๑.๑ ร่างรายละเอียดขอบเขตของงานทั้งโครงการ (Terms of Reference : TOR)
  - ๑.๒ แบบใบเสนอราคาที่กำหนดไว้ในระบบจัดซื้อจัดจ้างภาครัฐด้วยอิเล็กทรอนิกส์
  - ๑.๓ แบบสัญญาจ้างก่อสร้าง
  - ๑.๔ แบบหนังสือค้ำประกัน
    - (๑) หลักประกันสัญญา
  - ๑.๕ สูตรการปรับราคา
  - ๑.๖ บทนิยาม
    - (๑) ผู้ที่มีผลประโยชน์ร่วมกัน
    - (๒) การขัดขวางการแข่งขันอย่างเป็นธรรม
  - ๑.๗ แบบบัญชีเอกสารที่กำหนดไว้ในระบบจัดซื้อจัดจ้างภาครัฐด้วยอิเล็กทรอนิกส์
    - (๑) บัญชีเอกสารส่วนที่ ๑
    - (๒) บัญชีเอกสารส่วนที่ ๒
  - ๑.๘ แผนการใช้วัสดุที่ผลิตภายในประเทศและแผนการใช้เหล็กที่ผลิตภายในประเทศ
  - ๑.๙ แผนการทำงาน
๒. คุณสมบัติของผู้ยื่นข้อเสนอ
  - ๒.๑ มีความสามารถตามกฎหมาย
  - ๒.๒ ไม่เป็นบุคคลล้มละลาย
  - ๒.๓ ไม่อยู่ระหว่างเลิกกิจการ

๒.๔ ไม่เป็นบุคคลซึ่งอยู่ระหว่างถูกระงับการยื่นข้อเสนอหรือทำสัญญากับหน่วยงานของรัฐไว้ชั่วคราว เนื่องจากเป็นผู้ที่ไม่ผ่านเกณฑ์การประเมินผลการปฏิบัติงานของผู้ประกอบการตามระเบียบที่รัฐมนตรีว่าการกระทรวงการคลังกำหนดตามที่ประกาศเผยแพร่ในระบบเครือข่ายสารสนเทศของกรมบัญชีกลาง

๒.๕ ไม่เป็นบุคคลซึ่งถูกระงับชื่อไว้ในบัญชีรายชื่อผู้ทำงานและได้แจ้งเวียนชื่อให้เป็นผู้ทำงานของหน่วยงานของรัฐในระบบเครือข่ายสารสนเทศของกรมบัญชีกลาง ซึ่งรวมถึงนิติบุคคลที่ผู้ทำงานเป็นหุ้นส่วนผู้จัดการ กรรมการผู้จัดการ ผู้บริหาร ผู้มีอำนาจในการดำเนินงานในกิจการของนิติบุคคลนั้นด้วย

๒.๖ มีคุณสมบัติและไม่มีลักษณะต้องห้ามตามที่คณะกรรมการนโยบายการจัดซื้อจัดจ้างและการบริหารพัสดุภาครัฐกำหนดในราชกิจจานุเบกษา

๒.๗ เป็นนิติบุคคลผู้มีอาชีพรับจ้างงานที่ประกวดราคาอิเล็กทรอนิกส์ดังกล่าว

๒.๘ ไม่เป็นผู้มีผลประโยชน์ร่วมกันกับผู้ยื่นข้อเสนอรายอื่นที่เข้ายื่นข้อเสนอให้แก่มหาวิทยาลัยราชภัฏเชียงราย ณ วันประกาศประกวดราคาอิเล็กทรอนิกส์ หรือไม่เป็นผู้กระทำการอันเป็นการขัดขวาง การแข่งขันอย่างเป็นธรรมในการประกวดราคาอิเล็กทรอนิกส์ครั้งนี้

๒.๙ ไม่เป็นผู้ได้รับเอกสิทธิ์หรือความคุ้มกัน ซึ่งอาจปฏิเสธไม่ยอมขึ้นศาลไทย เว้นแต่รัฐบาลของผู้ยื่นข้อเสนอได้มีคำสั่งให้สละเอกสิทธิ์และความคุ้มกันเช่นนั้น

๒.๑๐ ผู้ยื่นข้อเสนอต้องมีผลงานก่อสร้างประเภทเดียวกันกับผลงานที่ประกวดราคาจ้างก่อสร้างในวงเงินไม่น้อยกว่า ๘๕๒,๙๕๐.๐๐ บาท (แปดแสนห้าหมื่นสองพันเก้าร้อยห้าสิบบาทถ้วน) และเป็นผลงานที่เป็นคู่สัญญาโดยตรงกับหน่วยงานของรัฐ หรือหน่วยงานเอกชนที่ มหาวิทยาลัยราชภัฏเชียงราย เชื่อถือ

๒.๑๑ กิจการร่วมค้าที่ยื่นข้อเสนอในรูปแบบของ "กิจการร่วมค้า" ต้องมีคุณสมบัติดังนี้  
กรณีที่ข้อตกลงระหว่างผู้เข้าร่วมค้ากำหนดให้ผู้เข้าร่วมค้ารายใดรายหนึ่งเป็นผู้เข้าร่วมค้าหลัก ข้อตกลงระหว่างผู้เข้าร่วมค้าจะต้องมีการกำหนดสัดส่วนหน้าที่และความรับผิดชอบในปริมาณงาน สิ่งของหรือมูลค่าตามสัญญาของผู้เข้าร่วมค้าหลักมากกว่าผู้เข้าร่วมค้ารายอื่นทุกราย

กรณีที่ข้อตกลงระหว่างผู้เข้าร่วมค้ากำหนดให้ผู้เข้าร่วมค้ารายใดรายหนึ่งเป็นผู้เข้าร่วมค้าหลัก กิจการร่วมค่านั้นต้องใช้ผลงานของผู้เข้าร่วมค้าหลักรายเดียวเป็นผลงานของกิจการร่วมค้าที่ยื่นข้อเสนอ

สำหรับข้อตกลงระหว่างผู้เข้าร่วมค้าที่ไม่ได้กำหนดให้ผู้เข้าร่วมค้ารายใดเป็นผู้เข้าร่วมค้าหลัก ผู้เข้าร่วมค้าทุกรายจะต้องมีคุณสมบัติครบถ้วนตามเงื่อนไขที่กำหนดไว้ในเอกสารเชิญชวนหรือหนังสือเชิญชวน

กรณีที่ข้อตกลงระหว่างผู้เข้าร่วมค้ากำหนดให้มีการมอบหมายผู้เข้าร่วมค้ารายใดรายหนึ่งเป็นผู้ยื่นข้อเสนอ ในนามกิจการร่วมค้า การยื่นข้อเสนอดังกล่าวไม่ต้องมีหนังสือมอบอำนาจ

สำหรับข้อตกลงระหว่างผู้เข้าร่วมค้าที่ไม่ได้กำหนดให้ผู้เข้าร่วมค้ารายใดเป็นผู้ยื่นข้อเสนอ ผู้เข้าร่วมค้าทุกรายจะต้องลงลายมือชื่อในหนังสือมอบอำนาจให้ผู้เข้าร่วมค้ารายใดรายหนึ่งเป็นผู้ยื่นข้อเสนอ ในนามกิจการร่วมค้า

๒.๑๒ ผู้ยื่นข้อเสนอต้องลงทะเบียนที่มีข้อมูลถูกต้องครบถ้วนในระบบจัดซื้อจัดจ้างภาครัฐด้วย อิเล็กทรอนิกส์ (Electronic Government Procurement : e-GP) ของกรมบัญชีกลาง

๒.๑๓ ผู้ยื่นข้อเสนอต้องมีมูลค่าสุทธิของกิจการ ดังนี้

(๑) กรณีผู้ยื่นข้อเสนอเป็นนิติบุคคลที่จัดตั้งขึ้นตามกฎหมายไทยซึ่งได้จดทะเบียนเกินกว่า ๑ ปี ต้องมีมูลค่าสุทธิของกิจการ จากผลต่างระหว่างสินทรัพย์สุทธิหักด้วยหนี้สินสุทธิ ที่ปรากฏในงบแสดงฐานะการเงินที่มีการตรวจรับรองแล้ว ซึ่งจะต้องแสดงค่าเป็นบวก ๑ ปีสุดท้ายก่อนวันยื่นข้อเสนอ

(๒) กรณีผู้ยื่นข้อเสนอเป็นนิติบุคคลที่จัดตั้งขึ้นตามกฎหมายไทย ซึ่งยังไม่มีกรารายงานงบแสดงฐานะการเงินกับกรมพัฒนาธุรกิจการค้า ให้พิจารณาการกำหนดมูลค่าของทุนจดทะเบียนโดยผู้ยื่นข้อเสนอจะต้องมีทุนจดทะเบียนที่เรียกชำระมูลค่าหุ้นแล้ว ณ วันที่ยื่นข้อเสนอ ไม่ต่ำกว่า ๑ ล้านบาท

(๓) สำหรับการจัดซื้อจัดจ้างครั้งหนึ่งที่มีวงเงินเกิน ๕๐๐,๐๐๐ บาทขึ้นไป กรณีผู้ยื่นข้อเสนอเป็นบุคคลธรรมดา โดยพิจารณาจากหนังสือรับรองบัญชีเงินฝาก ไม่เกิน ๙๐ วันก่อนวันยื่นข้อเสนอ โดยต้องมีเงินฝากคงเหลือในบัญชีธนาคารเป็นมูลค่า ๑ ใน ๔ ของมูลค่างบประมาณของโครงการหรือรายการที่ยื่นข้อเสนอในแต่ละครั้ง และหากเป็นผู้ชนะการจัดซื้อจัดจ้างหรือเป็นผู้ได้รับการคัดเลือกจะต้องแสดงบัญชีเงินฝากที่มีมูลค่าดังกล่าวอีกครั้งหนึ่งในวันลงนามในสัญญา

(๔) กรณีที่ผู้ยื่นข้อเสนอไม่มีมูลค่าสุทธิของกิจการหรือทุนจดทะเบียน หรือมีแต่ไม่เพียงพอที่จะ เข้ายื่นข้อเสนอ ผู้ยื่นข้อเสนอสามารถขอวงเงินสินเชื่อ โดยต้องมีวงเงินสินเชื่อ ๑ ใน ๔ ของมูลค่างบประมาณของโครงการหรือรายการที่ยื่นข้อเสนอในครั้งนั้น (สินเชื่อที่ธนาคารภายในประเทศ หรือบริษัทเงินทุนหรือบริษัทเงินทุนหลักทรัพย์ที่ได้รับอนุญาตให้ประกอบกิจการเงินทุนเพื่อการพาณิชย์ และประกอบธุรกิจค้าประกันตามประกาศของธนาคารแห่งประเทศไทย ตามรายชื่อบริษัทเงินทุนที่ธนาคารแห่งประเทศไทยแจ้งเวียนให้ทราบ โดยพิจารณาจากยอดเงินรวมของวงเงินสินเชื่อที่สำนักงานใหญ่รับรอง หรือที่สำนักงานสาขารับรอง (กรณีได้รับมอบอำนาจจากสำนักงานใหญ่) ซึ่งออกให้แก่ผู้ยื่นข้อเสนอ นับถึงวันยื่นข้อเสนอไม่เกิน ๙๐ วัน)

(๕) กรณีตาม (๑) - (๔) ยกเว้นสำหรับกรณีดังต่อไปนี้

(๕.๑) กรณีที่ผู้ยื่นข้อเสนอเป็นหน่วยงานของรัฐ

(๕.๒) นิติบุคคลที่จัดตั้งขึ้นตามกฎหมายไทยที่อยู่ระหว่างการฟื้นฟูกิจการตามพระราชบัญญัติล้มละลาย (ฉบับที่ ๑๐) พ.ศ. ๒๕๖๑

(๕.๓) งานจ้างก่อสร้าง ที่กรมบัญชีกลางได้ขึ้นทะเบียนผู้ประกอบการงานก่อสร้างแล้ว และงานจ้างก่อสร้างที่หน่วยงานของรัฐได้มีการจัดทำบัญชีผู้ประกอบการงานก่อสร้างที่มีคุณสมบัติเบื้องต้นไว้แล้ว ก่อนวันที่พระราชบัญญัติการจัดซื้อจัดจ้างและการบริหารพัสดุภาครัฐมีผลใช้บังคับ

๓. หลักฐานการยื่นข้อเสนอ

ผู้ยื่นข้อเสนอจะต้องเสนอเอกสารหลักฐานยื่นมาพร้อมกับการเสนอราคาทางระบบจัดซื้อจัดจ้างภาครัฐด้วยอิเล็กทรอนิกส์ โดยแยกเป็น ๒ ส่วน คือ

๓.๑ ส่วนที่ ๑ อย่างน้อยต้องมีเอกสารดังต่อไปนี้

(๑) ในกรณีผู้ยื่นข้อเสนอเป็นนิติบุคคล

(ก) ห้างหุ้นส่วนสามัญหรือห้างหุ้นส่วนจำกัด ให้ยื่นสำเนาหนังสือรับรองการจดทะเบียนนิติบุคคล บัญชีรายชื่อหุ้นส่วนผู้จัดการ ผู้มีอำนาจควบคุม (ถ้ามี)

(ข) บริษัทจำกัดหรือบริษัทมหาชนจำกัด ให้ยื่นสำเนาหนังสือรับรองการจดทะเบียนนิติบุคคล หนังสือบริคณห์สนธิ บัญชีรายชื่อกรรมการผู้จัดการ ผู้มีอำนาจควบคุม (ถ้ามี) และบัญชีผู้ถือหุ้นรายใหญ่ (ถ้ามี)

(๒) ในกรณีผู้ยื่นข้อเสนอเป็นบุคคลธรรมดาหรือคณะบุคคลที่มีใช้ในนิติบุคคล ให้ยื่นสำเนาบัตรประจำตัวประชาชนของผู้ยื่น ข้อเสนอข้อตกลงที่แสดงถึงการเข้าเป็นหุ้นส่วน (ถ้ามี) สำเนาบัตรประจำตัวประชาชนของผู้เป็นหุ้นส่วน หรือสำเนาหนังสือเดินทางของผู้เป็นหุ้นส่วนที่มีได้ถือสัญชาติไทย

(๓) ในกรณีผู้ยื่นข้อเสนอเป็นผู้ยื่นข้อเสนอร่วมกันในฐานะเป็นผู้ร่วมค้า ให้ยื่นสำเนาสัญญาของการเข้าร่วมค้า และเอกสารตามที่ระบุไว้ใน (๑) หรือ (๒) ของผู้ร่วมค้า แล้วแต่กรณี

(๔) ผู้ยื่นข้อเสนอต้องแสดงหลักฐานเกี่ยวกับมูลค่าสุทธิของกิจการ ดังนี้

(๔.๑) ในกรณีผู้ยื่นข้อเสนอเป็นนิติบุคคล ให้ยื่นงบแสดงฐานะการเงินที่มีการรับรองแล้ว ๑ ปีสุดท้ายก่อนวันยื่นข้อเสนอ โดยให้ยื่นขณะเข้าเสนอราคา

(๔.๒) ในกรณีผู้ยื่นข้อเสนอเป็นบุคคลธรรมดา ให้ยื่นหนังสือรับรองบัญชีเงินฝาก ไม่เกิน ๙๐ วัน ก่อนวันยื่นข้อเสนอ โดยให้ยื่นขณะเข้าเสนอราคา และจะต้องแสดงหนังสือรับรองบัญชีเงินฝากที่มีมูลค่าดังกล่าวอีกครั้งหนึ่งในวันลงนามในสัญญา

(๔.๓) กรณีที่ผู้ยื่นข้อเสนอไม่มีมูลค่าสุทธิของกิจการและทุนจดทะเบียน หรือมีแต่ไม่เพียงพอที่จะเข้ายื่นข้อเสนอ ให้ยื่นสำเนาหนังสือรับรองวงเงินสินเชื่อ (สินเชื่อที่ธนาคารภายในประเทศหรือบริษัทเงินทุนหรือบริษัทเงินทุนหลักทรัพย์ที่ได้รับอนุญาตให้ประกอบกิจการเงินทุนเพื่อการพาณิชย์และประกอบธุรกิจค้าประกัน ตามประกาศของธนาคารแห่งประเทศไทย ตามรายชื่อบริษัทเงินทุนที่ธนาคารแห่งประเทศไทยแจ้งเวียนให้ทราบ โดยพิจารณาจากยอดเงินรวมของวงเงินสินเชื่อที่สำนักงานใหญ่รับรองหรือที่สำนักงานสาขารับรอง (กรณีได้รับมอบอำนาจจากสำนักงานใหญ่) ซึ่งออกให้แก่ผู้ยื่นข้อเสนอ นับถึงวันยื่นข้อเสนอไม่เกิน ๙๐ วัน)

(๕) สำเนาใบทะเบียนพาณิชย์ สำเนาใบทะเบียนภาษีมูลค่าเพิ่ม (ถ้ามี)

(๖) บัญชีเอกสารส่วนที่ ๑ ทั้งหมดที่ได้ยื่นพร้อมกับการเสนอราคาทางระบบจัดซื้อจัดจ้างภาครัฐด้วยอิเล็กทรอนิกส์ ตามแบบในข้อ ๑.๗ (๑) โดยไม่ต้องแนบในรูปแบบ PDF File (Portable Document Format)

ทั้งนี้ เมื่อผู้ยื่นข้อเสนอดำเนินการแนบไฟล์เอกสารตามบัญชีเอกสารส่วนที่ ๑ ครบถ้วน ถูกต้องแล้ว ระบบจัดซื้อจัดจ้างภาครัฐด้วยอิเล็กทรอนิกส์จะสร้างบัญชีเอกสารส่วนที่ ๑ ตามแบบในข้อ ๑.๗ (๑) ให้โดยผู้ยื่นข้อเสนอไม่ต้องแนบบัญชีเอกสารส่วนที่ ๑ ดังกล่าวในรูปแบบ PDF File (Portable Document Format)

๓.๒ ส่วนที่ ๒ อย่างน้อยต้องมีเอกสารดังต่อไปนี้

(๑) ในกรณีที่ผู้ยื่นข้อเสนอมอบอำนาจให้บุคคลอื่นกระทำการแทนให้แนบหนังสือมอบอำนาจซึ่งติดอากรแสตมป์ตามกฎหมาย โดยมีหลักฐานแสดงตัวตนของผู้มอบอำนาจและผู้รับมอบอำนาจ ทั้งนี้หากผู้รับมอบอำนาจเป็นบุคคลธรรมดาต้องเป็นผู้ที่บรรลุนิติภาวะตามกฎหมายแล้วเท่านั้น

(๒) สำเนาหนังสือรับรองผลงานก่อสร้าง

(๓) สำเนาใบขึ้นทะเบียนผู้ประกอบการวิสาหกิจขนาดกลางและขนาดย่อม (SMEs) (ถ้ามี)

(๔) บัญชีเอกสารส่วนที่ ๒ ทั้งหมดที่ได้ยื่นพร้อมกับการเสนอราคาทางระบบจัดซื้อจัดจ้างภาครัฐด้วยอิเล็กทรอนิกส์ตามแบบในข้อ ๑.๗ (๒) โดยไม่ต้องแนบในรูปแบบ PDF File (Portable Document Format)

ทั้งนี้ เมื่อผู้ยื่นข้อเสนอดำเนินการแนบไฟล์เอกสารตามบัญชีเอกสารส่วนที่ ๒ ครบถ้วน ถูกต้องแล้ว ระบบจัดซื้อจัดจ้างภาครัฐด้วยอิเล็กทรอนิกส์จะสร้างบัญชีเอกสารส่วนที่ ๒ ตามแบบในข้อ ๑.๗ (๒) ให้โดยผู้ยื่นข้อเสนอไม่ต้องแนบบัญชีเอกสารส่วนที่ ๒ ดังกล่าวในรูปแบบ PDF File (Portable Document Format)

#### ๔. การเสนอราคา

๔.๑ ผู้ยื่นข้อเสนอต้องยื่นข้อเสนอ และเสนอราคาทางระบบจัดซื้อจัดจ้างภาครัฐด้วยอิเล็กทรอนิกส์ตามที่กำหนดไว้ในเอกสารประกวดราคาอิเล็กทรอนิกส์นี้ โดยไม่มีเงื่อนไขใดๆ ทั้งสิ้น และจะต้องกรอกข้อความให้ถูกต้องครบถ้วน พร้อมทั้งหลักฐานแสดงตัวตนและทำการยืนยันตัวตนของผู้ยื่นข้อเสนอ โดยไม่ต้องแนบบใบเสนอราคาในรูปแบบ PDF File (Portable Document Format)

๔.๒ ให้ผู้ยื่นข้อเสนอกรอกรายละเอียดการเสนอราคาในใบเสนอราคาตามแบบเอกสารประกวดราคาจ้างก่อสร้างด้วยวิธีประกวดราคาอิเล็กทรอนิกส์ (e-bidding) ข้อ ๑.๒ ให้ครบถ้วน โดยไม่ต้องยื่นใบแจ้งปริมาณงานและราคาและใบบัญชีรายการก่อสร้าง ในรูปแบบ PDF File (Portable Document Format)

ในการเสนอราคาให้เสนอราคาเป็นเงินบาทและเสนอราคาได้เพียงครั้งเดียว และราคาเดียว โดยเสนอราคารวม หรือราคาต่อหน่วย หรือราคาต่อรายการ ตามเงื่อนไขที่ระบุไว้ท้ายใบเสนอราคาให้ถูกต้อง ทั้งนี้ ราคารวมที่เสนอจะต้องตรงกันทั้งตัวเลขและตัวหนังสือ ถ้าตัวเลขและตัวหนังสือไม่ตรงกัน ให้ถือตัวหนังสือเป็นสำคัญ โดยคิดราคารวมทั้งสิ้นซึ่งรวมค่าภาษีมูลค่าเพิ่ม ภาษีอากรอื่น และค่าใช้จ่ายที่ปวงไว้แล้ว

ราคาที่เสนอจะต้องเสนอกำหนดยื่นราคาไม่น้อยกว่า ๓๐ วัน ตั้งแต่วันเสนอราคา โดยภายในกำหนดยื่นราคา ผู้ยื่นข้อเสนอต้องรับผิดชอบราคาที่ตนได้เสนอไว้และจะถอนการเสนอราคามีได้



๔.๓ ผู้ยื่นข้อเสนอจะต้องเสนอกำหนดเวลาดำเนินการก่อสร้างแล้วเสร็จไม่เกิน ๙๐ วัน นับถัดจากวันลงนามในสัญญาจ้าง หรือวันที่ได้รับหนังสือแจ้งจาก มหาวิทยาลัยราชภัฏเชียงราย ให้เริ่มทำงาน

๔.๔ ก่อนเสนอราคา ผู้ยื่นข้อเสนอควรตรวจดูร่างสัญญา ร่างรายละเอียดขอบเขตของงานทั้งโครงการ (Terms of Reference : TOR) ให้ถี่ถ้วนและเข้าใจเอกสารประกวดราคาจ้างอิเล็กทรอนิกส์ทั้งหมดเสียก่อนที่จะตกลงยื่นข้อเสนอตามเงื่อนไขในเอกสารประกวดราคาจ้างอิเล็กทรอนิกส์

๔.๕ ผู้ยื่นข้อเสนอจะต้องยื่นข้อเสนอและเสนอราคาทางระบบจัดซื้อจัดจ้างภาครัฐด้วยอิเล็กทรอนิกส์ในวันที่ ๒ สิงหาคม ๒๕๖๗ ระหว่างเวลา ๐๙.๐๐ น. ถึง ๑๒.๐๐ น. และเวลาในการเสนอราคาให้ถือตามเวลาของระบบจัดซื้อจัดจ้างภาครัฐด้วยอิเล็กทรอนิกส์เป็นเกณฑ์

เมื่อพ้นกำหนดเวลายื่นข้อเสนอและเสนอราคาแล้ว จะไม่รับเอกสารการยื่นข้อเสนอ และการเสนอราคาใดๆ โดยเด็ดขาด

๔.๖ ผู้ยื่นข้อเสนอต้องจัดทำเอกสารสำหรับใช้ในการเสนอราคาในรูปแบบไฟล์เอกสารประเภท PDF File (Portable Document Format) โดยผู้ยื่นข้อเสนอต้องเป็นผู้รับผิดชอบตรวจสอบความครบถ้วน ถูกต้อง และชัดเจนของเอกสาร PDF File ก่อนที่จะยืนยันการเสนอราคา แล้วจึงส่งข้อมูล (Upload) เพื่อเป็นการเสนอราคาให้แก่มหาวิทยาลัยราชภัฏเชียงราย ผ่านทางระบบจัดซื้อจัดจ้างภาครัฐด้วยอิเล็กทรอนิกส์

๔.๗ คณะกรรมการพิจารณาผลการประกวดราคาอิเล็กทรอนิกส์จะดำเนินการตรวจสอบคุณสมบัติของผู้ยื่นข้อเสนอแต่ละรายว่า เป็นผู้ยื่นข้อเสนอที่มีผลประโยชน์ร่วมกันกับผู้ยื่นเสนอรายอื่นตามข้อ ๑.๖ (๑) หรือไม่ หากปรากฏว่าผู้ยื่นเสนอรายใดเป็นผู้ยื่นข้อเสนอที่มีผลประโยชน์ร่วมกันกับผู้ยื่นเสนอรายอื่น คณะกรรมการฯ จะตัดรายชื่อผู้ยื่นเสนอราคาที่มีผลประโยชน์ร่วมกันนั้นออกจากการเป็นผู้ยื่นข้อเสนอ

หากปรากฏต่อคณะกรรมการพิจารณาผลการประกวดราคาอิเล็กทรอนิกส์ว่า ก่อนหรือในขณะที่มีการพิจารณาข้อเสนอ มีผู้ยื่นเสนอรายใดกระทำการอันเป็นการขัดขวางการแข่งขันอย่างเป็นธรรมตาม ข้อ ๑.๖ (๒) และคณะกรรมการฯ เชื่อว่ามีการกระทำอันเป็นการขัดขวางการแข่งขันอย่างเป็นธรรม คณะกรรมการฯ จะตัดรายชื่อผู้ยื่นเสนอรายนั้นออกจากการเป็นผู้ยื่นข้อเสนอ และมหาวิทยาลัยราชภัฏเชียงราย จะพิจารณาลงโทษผู้ยื่นเสนอดังกล่าวเป็นผู้ที่งาน เว้นแต่ มหาวิทยาลัยราชภัฏเชียงราย จะพิจารณาเห็นว่าผู้ยื่นเสนอรายนั้น มิใช่เป็นผู้ริเริ่มให้มีการกระทำความดังกล่าวและได้ให้ความร่วมมือเป็นประโยชน์ต่อการพิจารณาของมหาวิทยาลัยราชภัฏเชียงราย

๔.๘ ผู้ยื่นข้อเสนอจะต้องปฏิบัติ ดังนี้

(๑) ปฏิบัติตามเงื่อนไขที่ระบุไว้ในเอกสารประกวดราคาอิเล็กทรอนิกส์  
(๒) ราคาที่เสนอจะต้องเป็นราคาที่รวมภาษีมูลค่าเพิ่ม และภาษีอื่นๆ (ถ้ามี) รวมค่าใช้จ่ายทั้งปวงไว้ด้วยแล้ว

(๓) ผู้ยื่นข้อเสนอจะต้องลงทะเบียนเพื่อเข้าสู่กระบวนการเสนอราคา ตามวันเวลาที่กำหนด

(๔) ผู้ยื่นข้อเสนอจะถอนการเสนอราคาที่เสนอแล้วไม่ได้

(๕) ผู้ยื่นข้อเสนอต้องศึกษาและทำความเข้าใจในระบบและวิธีการเสนอราคา ด้วยวิธีประกวดราคาอิเล็กทรอนิกส์ ของกรมบัญชีกลางที่แสดงไว้ในเว็บไซต์ [www.gprocurement.go.th](http://www.gprocurement.go.th)

๔.๙ คู่สัญญาต้องจัดทำแผนการทำงานมาให้ภายใน ๗ วัน นับถัดจากวันลงนามในสัญญา โดยจัดทำแผนการทำงานตามเอกสารแนบท้ายเอกสารประกวดราคาอิเล็กทรอนิกส์ เว้นแต่เป็นกรณีสัญญาที่มีวงเงินไม่เกิน ๕๐๐,๐๐๐ บาท ทั้งนี้ แผนการทำงานให้ถือเป็นเอกสารส่วนหนึ่งของสัญญา

๔.๑๐ ผู้ยื่นข้อเสนอที่เป็นผู้ชนะการเสนอราคาต้องจัดทำแผนการใช้พัสดุที่ผลิตในประเทศและแผนการใช้เหล็กที่ผลิตในประเทศ โดยยื่นให้หน่วยงานของรัฐภายใน ๖๐ วัน นับถัดจากวันลงนามในสัญญา

#### ๕. หลักเกณฑ์และสิทธิในการพิจารณา

๕.๑ การพิจารณาผลการยื่นข้อเสนอประกวดราคาอิเล็กทรอนิกส์ครั้งนี้ มหาวิทยาลัยราชภัฏเชียงรายจะพิจารณาตัดสินโดยใช้หลักเกณฑ์ ราคา

๕.๒ การพิจารณาผู้ชนะการยื่นข้อเสนอ  
กรณีใช้หลักเกณฑ์ราคาในการพิจารณาผู้ชนะการยื่นข้อเสนอ มหาวิทยาลัยราชภัฏเชียงราย จะพิจารณาจาก ราคารวม

๕.๓ หากผู้ยื่นข้อเสนอรายใดมีคุณสมบัติไม่ถูกต้องตามข้อ ๒ หรือยื่นหลักฐานการยื่นข้อเสนอไม่ถูกต้อง หรือไม่ครบถ้วนตามข้อ ๓ หรือยื่นข้อเสนอไม่ถูกต้องตามข้อ ๔ แล้ว คณะกรรมการพิจารณาผล การประกวดราคาอิเล็กทรอนิกส์จะไม่รับพิจารณาข้อเสนอของผู้ยื่นข้อเสนอรายนั้น เว้นแต่ ผู้ยื่นข้อเสนอรายใดเสนอเอกสารทางเทคนิคหรือรายละเอียดคุณลักษณะเฉพาะของพัสดุที่จะจ้างไม่ครบถ้วน หรือเสนอรายละเอียดแตกต่างไปจากเงื่อนไขที่มหาวิทยาลัยราชภัฏเชียงรายกำหนดไว้ในประกาศและเอกสารประกวดราคาอิเล็กทรอนิกส์ ในส่วนที่มีสาระสำคัญและความแตกต่างนั้น ไม่มีผลทำให้เกิดการได้เปรียบเสียเปรียบต่อผู้ยื่นข้อเสนอรายอื่น หรือเป็นการผิดพลาดเล็กน้อย คณะกรรมการฯ อาจพิจารณาผ่อนปรนการตัดสินคดี ผู้ยื่นข้อเสนอรายนั้น

๕.๔ มหาวิทยาลัยราชภัฏเชียงรายสงวนสิทธิ์ไม่พิจารณาข้อเสนอของผู้ยื่นข้อเสนอ โดยไม่มีการผ่อนผัน ในกรณีดังต่อไปนี้

(๑) ไม่กรอกชื่อผู้ยื่นข้อเสนอในการเสนอราคาทางระบบจัดซื้อจัดจ้างด้วยอิเล็กทรอนิกส์

(๒) เสนอรายละเอียดแตกต่างไปจากเงื่อนไขที่กำหนดในเอกสารประกวดราคาอิเล็กทรอนิกส์ที่เป็นสาระสำคัญ หรือมีผลทำให้เกิดความได้เปรียบเสียเปรียบแก่ผู้ยื่นข้อเสนอรายอื่น

๕.๕ ในการตัดสินการประกวดราคาอิเล็กทรอนิกส์หรือในการทำสัญญา คณะกรรมการพิจารณาผลการประกวดราคาอิเล็กทรอนิกส์หรือมหาวิทยาลัยราชภัฏเชียงราย มีสิทธิให้ผู้ยื่นข้อเสนอชี้แจงข้อเท็จจริงเพิ่มเติมได้ มหาวิทยาลัยราชภัฏเชียงรายมีสิทธิที่จะไม่รับข้อเสนอ ไม่รับราคา หรือไม่ทำสัญญา หากข้อเท็จจริงดังกล่าวไม่เหมาะสมหรือไม่ถูกต้อง

๕.๖ มหาวิทยาลัยราชภัฏเชียงรายทรงไว้ซึ่งสิทธิที่จะไม่รับราคาต่ำสุด หรือราคาหนึ่ง ราคาใด หรือราคาที่เหมาะสมทั้งหมดก็ได้ และอาจพิจารณาเลือกจ้างในจำนวน หรือขนาด หรือเฉพาะรายการหนึ่ง รายการใด หรืออาจจะยกเลิก การประกวดราคาอิเล็กทรอนิกส์โดยไม่พิจารณาจัดจ้างเลยก็ได้ สุดแต่จะพิจารณา ทั้งนี้ เพื่อประโยชน์ของทางราชการเป็นสำคัญ และให้ถือว่า การตัดสินใจของ มหาวิทยาลัยราชภัฏเชียงรายเป็นเด็ดขาด ผู้ยื่นข้อเสนอจะเรียกร้องค่าใช้จ่าย หรือค่าเสียหายใดๆ มิได้ รวมทั้ง มหาวิทยาลัยราชภัฏเชียงราย จะพิจารณายกเลิกการประกวดราคาอิเล็กทรอนิกส์และลงโทษผู้ยื่นข้อเสนอเป็นผู้ทำงาน ไม่ว่าจะเป็นผู้ยื่น ข้อเสนอที่ได้รับการคัดเลือกหรือไม่ก็ตาม หากมีเหตุที่เชื่อถือได้ว่าผู้ยื่นข้อเสนอกระทำการโดยไม่สุจริต เช่น การเสนอเอกสารอันเป็นเท็จ หรือใช้ข้อมูลบุคคลธรรมดา หรือนิติบุคคลอื่นมาเสนอราคาแทน เป็นต้น

ในกรณีที่ผู้ยื่นข้อเสนอรายที่เสนอราคาต่ำสุด เสนอราคาต่ำจนคาดหมายได้ว่าไม่อาจ ดำเนินงานตามเอกสารประกวดราคาอิเล็กทรอนิกส์ได้ คณะกรรมการพิจารณาผลการประกวดราคา อิเล็กทรอนิกส์หรือมหาวิทยาลัยราชภัฏเชียงราย จะให้ผู้ยื่นข้อเสนออื่นชี้แจงและแสดงหลักฐานที่ทำให้เชื่อได้ว่า ผู้ยื่นข้อเสนอสามารถดำเนินงานตามเอกสารประกวดราคาอิเล็กทรอนิกส์ให้เสร็จสมบูรณ์ หากคำชี้แจงไม่เป็นที่ รับฟังได้ มหาวิทยาลัยราชภัฏเชียงราย มีสิทธิที่จะไม่รับข้อเสนอหรือไม่รับราคาของผู้ยื่นข้อเสนอรายนั้น ทั้งนี้ ผู้ยื่นข้อเสนอดังกล่าวไม่มีสิทธิเรียกร้องค่าใช้จ่ายหรือค่าเสียหายใดๆ จากมหาวิทยาลัยราชภัฏเชียงราย

๕.๗ ก่อนลงนามในสัญญา มหาวิทยาลัยราชภัฏเชียงราย อาจประกาศยกเลิกการ ประกวดราคาอิเล็กทรอนิกส์ หากปรากฏว่ามีการกระทำที่เข้าลักษณะผู้ยื่นข้อเสนอที่ชนะการประกวดราคาหรือที่ ได้รับการคัดเลือกมีผลประโยชน์ร่วมกัน หรือมีส่วนได้เสียกับผู้ยื่นข้อเสนอรายอื่น หรือขัดขวางการแข่งขันอย่าง เป็นธรรม หรือสมยอมกันกับผู้ยื่นข้อเสนอรายอื่น หรือเจ้าหน้าที่ในการเสนอราคา หรือสื่อว่ากระทำการทุจริต อื่นใดในการเสนอราคา

๕.๘ หากผู้ยื่นข้อเสนอซึ่งเป็นผู้ประกอบการ SMEs เสนอราคาสูงกว่าราคาต่ำสุด ของผู้ยื่นข้อเสนอรายอื่นที่ไม่เกินร้อยละ ๑๐ ให้หน่วยงานของรัฐจัดซื้อจัดจ้างกับผู้ประกอบการ SMEs ดังกล่าว โดยจัดเรียงลำดับผู้ยื่นข้อเสนอซึ่งเป็นผู้ประกอบการ SMEs ซึ่งเสนอราคาสูงกว่าราคาต่ำสุดของผู้ยื่นข้อเสนอ รายอื่นไม่เกินร้อยละ ๑๐ ที่จะเรียกมาทำสัญญาไม่เกิน ๓ ราย

ผู้ยื่นข้อเสนอที่เป็นกิจการร่วมค้าที่จะได้สิทธิตามวรรคหนึ่ง ผู้เข้าร่วมค้าทุกราย จะต้องเป็นผู้ประกอบการ SMEs

ทั้งนี้ ผู้ประกอบการ SMEs ที่จะได้แต้มต่อด้านราคาตามวรรคหนึ่ง จะต้องมีวงเงิน สัญญาสะสมตามปีปฏิทินรวมกับราคาที่เสนอในครั้งแล้ว มีมูลค่ารวมกันไม่เกินมูลค่าของรายได้ตามขนาดที่ ขึ้นทะเบียนไว้กับ สสว.

๕.๙ หากผู้ยื่นข้อเสนอซึ่งมิใช่ผู้ประกอบการ SMEs แต่เป็นบุคคลธรรมดาที่ถือสัญชาติ ไทยหรือนิติบุคคลที่จัดตั้งขึ้นตามกฎหมายไทยเสนอราคาสูงกว่าราคาต่ำสุดของผู้ยื่นข้อเสนอซึ่งเป็นผู้ประกอบการ SMEs ที่มีได้ถือสัญชาติไทยหรือนิติบุคคลที่จัดตั้งขึ้นตามกฎหมายของต่างประเทศไม่เกินร้อยละ ๓ ให้จัดซื้อจัดจ้าง กับบุคคลธรรมดาที่ถือสัญชาติไทยหรือนิติบุคคลที่จัดตั้งขึ้นตามกฎหมายไทยดังกล่าว

ผู้ยื่นข้อเสนอที่เป็นกิจการร่วมค้าที่จะได้สิทธิตามวรรคหนึ่ง ผู้เข้าร่วมค้าทุกราย จะต้องเป็นบุคคลธรรมดาที่ถือสัญชาติไทยหรือนิติบุคคลที่จัดตั้งขึ้นตามกฎหมายไทย

## ๖. การทำสัญญาจ้างก่อสร้าง

ผู้ชนะการประกวดราคาอิเล็กทรอนิกส์จะต้องทำสัญญาจ้างตามแบบสัญญา ดังระบุในข้อ ๑.๓ หรือทำข้อตกลงเป็นหนังสือกับมหาวิทยาลัยราชภัฏเชียงราย ภายใน ๗ วัน นับถัดจากวันที่ได้รับแจ้ง และจะต้องวางหลักประกันสัญญาเป็นจำนวนเงินเท่ากับร้อยละ ๕ ของราคาค่าจ้างที่ประกวดราคาอิเล็กทรอนิกส์ ให้มหาวิทยาลัยราชภัฏเชียงรายยึดถือไว้ในขณะทำสัญญาโดยใช้หลักประกันอย่างหนึ่งอย่างใด ดังต่อไปนี้

### ๖.๑ เงินสด

๖.๒ เช็คหรือตราพท์ที่ธนาคารเซ็นส่งจ่าย ซึ่งเป็นเช็คหรือตราพท์ลงวันที่ที่เช็คหรือตราพท์นั้น ชำระต่อเจ้าหน้าที่ในวันทำสัญญา หรือก่อนวันนั้นไม่เกิน ๓ วันทำการ

๖.๓ หนังสือค้ำประกันของธนาคารภายในประเทศ ตามตัวอย่างที่คณะกรรมการนโยบายกำหนด ดังระบุในข้อ ๑.๔ (๒) หรือจะเป็นหนังสือค้ำประกันอิเล็กทรอนิกส์ตามวิธีการที่กรมบัญชีกลางกำหนด

๖.๔ หนังสือค้ำประกันของบริษัทเงินทุน หรือบริษัทเงินทุนหลักทรัพย์ที่ได้รับอนุญาตให้ประกอบกิจการเงินทุนเพื่อการพาณิชย์และประกอบธุรกิจค้ำประกันตามประกาศของธนาคารแห่งประเทศไทย ตามรายชื่อบริษัทเงินทุนที่ธนาคารแห่งประเทศไทยแจ้งเวียนให้ทราบ โดยอนุโลมให้ใช้ตามตัวอย่างหนังสือค้ำประกันของธนาคารที่คณะกรรมการนโยบายกำหนด ดังระบุในข้อ ๑.๔ (๒)

### ๖.๕ พันธบัตรรัฐบาลไทย

หลักประกันนี้จะคืนให้ โดยไม่มีดอกเบี้ยภายใน ๑๕ วันนับถัดจากวันที่ผู้ชนะการประกวดราคาอิเล็กทรอนิกส์ (ผู้รับจ้าง) พ้นจากข้อผูกพันตามสัญญาจ้างแล้ว

## ๗. ค่าจ้างและการจ่ายเงิน

มหาวิทยาลัยราชภัฏเชียงราย จะจ่ายค่าจ้างซึ่งได้รวมภาษีมูลค่าเพิ่มตลอดจนภาษีอากรอื่น ๆ และค่าใช้จ่ายทั้งปวงแล้วให้แก่ผู้ยื่นข้อเสนอที่ได้รับการคัดเลือกให้เป็นผู้รับจ้าง เมื่อผู้รับจ้างได้ส่งมอบสิ่งของได้ครบถ้วนตามสัญญาซื้อขายหรือข้อตกลงเป็นหนังสือ และมหาวิทยาลัยราชภัฏเชียงรายได้ตรวจรับมอบงานจ้างเรียบร้อยแล้ว

## ๘. อัตราค่าปรับ

ค่าปรับตามสัญญาจ้างแนบท้ายเอกสารประกวดราคาอิเล็กทรอนิกส์นี้ หรือข้อตกลงจ้างเป็นหนังสือจะกำหนด ดังนี้

๘.๑ กรณีที่ผู้รับจ้างนำงานที่รับจ้างไปจ้างช่วงให้ผู้อื่นทำอีกทอดหนึ่งโดยไม่ได้รับอนุญาตจากมหาวิทยาลัยราชภัฏเชียงราย จะกำหนดค่าปรับสำหรับการฝ่าฝืนดังกล่าวเป็นจำนวนร้อยละ ๑๐.๐๐ ของวงเงินของงานจ้างช่วงนั้น

๘.๒ กรณีที่ผู้รับจ้างปฏิบัติผิดสัญญาจ้างก่อสร้าง นอกเหนือจากข้อ ๘.๑ จะกำหนดค่าปรับเป็นรายวันเป็นจำนวนเงินตายตัวในอัตราร้อยละ ๐.๑๐ ของราคางานจ้าง

๙. การรับประกันความชำรุดบกพร่อง

ผู้ชนะการประกวดราคาอิเล็กทรอนิกส์ซึ่งได้ทำสัญญาจ้าง ตามแบบ ดังระบุในข้อ ๑.๓ หรือข้อตกลงจ้างเป็นหนังสือแล้วแต่กรณี จะต้องรับประกันความชำรุดบกพร่องของงานจ้างที่เกิดขึ้นภายในระยะเวลา ไม่น้อยกว่า ๒ ปี นับถัดจากวันที่มหาวิทยาลัยราชภัฏเชียงรายได้รับมอบงาน โดยต้องบริหารจัดการซ่อมแซมแก้ไขให้ใช้งานได้ติดตั้งเดิมภายใน ๗ วัน นับถัดจากวันที่ได้รับแจ้งความชำรุดบกพร่อง

๑๐. ข้อสงวนสิทธิในการยื่นข้อเสนอและอื่น ๆ

๑๐.๑ เงินค่าจ้างสำหรับงานจ้างครั้งนี้ ได้มาจากเงินรายได้ พ.ศ. ๒๕๖๗

การลงนามในสัญญาจะกระทำต่อเมื่อ มหาวิทยาลัยราชภัฏเชียงรายได้รับอนุมัติเงิน ค่าก่อสร้างจากเงินรายได้ พ.ศ. ๒๕๖๗

๑๐.๒ เมื่อมหาวิทยาลัยราชภัฏเชียงรายได้คัดเลือกผู้ยื่นข้อเสนอรายใดให้เป็นผู้รับจ้าง และได้ตกลงจ้าง ตามการประกวดราคาอิเล็กทรอนิกส์แล้ว ถ้าผู้รับจ้างจะต้องส่งหรือนำสิ่งของมาเพื่องานจ้าง ดังกล่าวเข้ามาจากต่างประเทศ และของนั้นต้องนำเข้ามาโดยทางเรือในเส้นทางที่มีเรือไทยเดินอยู่ และสามารถให้บริการรับขนได้ตามที่รัฐมนตรีว่าการกระทรวงคมนาคมประกาศกำหนด ผู้ยื่นข้อเสนอซึ่งเป็นผู้รับจ้างจะต้องปฏิบัติตามกฎหมายว่าด้วยการส่งเสริมการพาณิชย์นาวี ดังนี้

(๑) แจ้งการส่งหรือนำสิ่งของดังกล่าวเข้ามาจากต่างประเทศต่อกรมเจ้าท่า ภายใน ๗ วัน นับตั้งแต่วันที่ผู้รับจ้างส่งหรือซื้อของจากต่างประเทศ เว้นแต่เป็นของที่รัฐมนตรีว่าการกระทรวงคมนาคมประกาศยกเว้นให้บรรทุกโดยเรืออื่นได้

(๒) จัดการให้สิ่งของดังกล่าวบรรทุกโดยเรือไทย หรือเรือที่มีสิทธิเช่นเดียวกับเรือไทยจากต่างประเทศมายังประเทศไทย เว้นแต่จะได้รับอนุญาตจากกรมเจ้าท่า ให้บรรทุกสิ่งของนั้น โดยเรืออื่นที่มีใช้เรือไทย ซึ่งจะต้องได้รับอนุญาตเช่นนั้นก่อนบรรทุกของลงเรืออื่น หรือเป็นของที่รัฐมนตรีว่าการกระทรวงคมนาคมประกาศยกเว้นให้บรรทุกโดยเรืออื่น

(๓) ในกรณีที่มิปฏิบัติตาม (๑) หรือ (๒) ผู้รับจ้างจะต้องรับผิดชอบตามกฎหมายว่าด้วยการส่งเสริมการพาณิชย์นาวี

๑๐.๓ ผู้ยื่นข้อเสนอซึ่งมหาวิทยาลัยราชภัฏเชียงรายได้คัดเลือกแล้ว ไม่ไปทำสัญญา หรือข้อตกลงจ้างเป็นหนังสือภายในเวลาที่กำหนดดังระบุไว้ในข้อ ๗ มหาวิทยาลัยราชภัฏเชียงรายจะริบหลักประกันการยื่นข้อเสนอ หรือเรียกธำนาจจากผู้ออกหนังสือค้ำประกัน การยื่นข้อเสนอทันที และอาจพิจารณาเรียกธำนาจให้ชดใช้ความเสียหายอื่น (ถ้ามี) รวมทั้งจะพิจารณาให้เป็นผู้ทำงาน ตามระเบียบกระทรวงการคลังว่าด้วยการจัดซื้อจัดจ้างและการบริหารพัสดุภาครัฐ

๑๐.๔ มหาวิทยาลัยราชภัฏเชียงรายสงวนสิทธิ์ที่จะแก้ไขเพิ่มเติมเงื่อนไข หรือข้อกำหนด ในแบบสัญญาหรือข้อตกลงจ้างเป็นหนังสือให้เป็นไปตามความเห็นของสำนักงานอัยการสูงสุด (ถ้ามี)

๑๐.๕ ในกรณีที่เอกสารแนบท้ายเอกสารประกวดราคาอิเล็กทรอนิกส์นี้ มีความขัดหรือแย้งกันผู้ยื่นข้อเสนอจะต้องปฏิบัติตามคำวินิจฉัยของมหาวิทยาลัยราชภัฏเชียงราย คำวินิจฉัยดังกล่าวให้ถือเป็นที่สุด และผู้ยื่นข้อเสนอไม่มีสิทธิเรียกร้องค่าใช้จ่ายใดๆ เพิ่มเติม

๑๐.๖ มหาวิทยาลัยราชภัฏเชียงใหม่ อาจประกาศยกเลิกการจัดจ้างในกรณีต่อไปนี้ได้ โดยที่ผู้ยื่นข้อเสนอจะเรียกร้องค่าเสียหายใดๆ จากมหาวิทยาลัยราชภัฏเชียงใหม่ไม่ได้

(๑) มหาวิทยาลัยราชภัฏเชียงใหม่ไม่ได้รับการจัดสรรเงินที่จะใช้ในการจัดจ้าง หรือได้รับจัดสรรแต่ไม่เพียงพอที่จะทำการจัดจ้างครั้งนี้ต่อไป

(๒) มีการกระทำที่เข้าลักษณะผู้ยื่นข้อเสนอที่ชนะการจัดจ้างหรือที่ได้รับ การคัดเลือกมี ผลประโยชน์ร่วมกัน หรือมีส่วนได้เสียกับผู้ยื่นข้อเสนอรายอื่น หรือขัดขวางการแข่งขันอย่าง เป็นธรรมหรือสมยอมกันกับผู้ยื่นข้อเสนอรายอื่น หรือเจ้าหน้าที่ในการเสนอราคา หรือสื่อว่ากระทำการทุจริต อื่นใดในการเสนอราคา

(๓) การทำการจัดจ้างครั้งนี้ต่อไปอาจก่อให้เกิดความเสียหายแก่มหาวิทยาลัย ราชภัฏเชียงใหม่ หรือกระทบต่อประโยชน์สาธารณะ

(๔) กรณีอื่นในทำนองเดียวกับ (๑) (๒) หรือ (๓) ตามที่กำหนดในกฎกระทรวง ซึ่งออกตามความในกฎหมายว่าด้วยการจัดซื้อจัดจ้างและการบริหารพัสดุภาครัฐ

#### ๑๑. การปรับราคาค่างานก่อสร้าง

การปรับราคาค่างานก่อสร้างตามสูตรการปรับราคาตั้งระบุในข้อ ๑.๕ จะนำมาใช้ในกรณีที่ ค่างานก่อสร้างลดลงหรือเพิ่มขึ้น โดยวิธีการต่อไปนี้

ตามเงื่อนไข หลักเกณฑ์ สูตรและวิธีคำนวณที่ใช้กับสัญญาแบบปรับราคาได้ตามมติ คณะรัฐมนตรีเมื่อวันที่ ๒๒ สิงหาคม ๒๕๓๒ เรื่อง การพิจารณาช่วยเหลือผู้ประกอบการอาชีพงานก่อสร้าง ตามหนังสือสำนักเลขาธิการคณะรัฐมนตรี ที่ นร ๐๒๐๓/ว ๑๐๙ ลงวันที่ ๒๔ สิงหาคม ๒๕๓๒

สูตรการปรับราคา (สูตรค่า K) จะต้องคงที่ที่ระดับที่กำหนดไว้ในวันแล้วเสร็จตามที่กำหนดไว้ในสัญญา หรือภายในระยะเวลาที่มหาวิทยาลัยราชภัฏเชียงใหม่ได้ขยายออกไป โดยจะใช้สูตรของทางราชการ ที่ได้ระบุในข้อ ๑.๕

#### ๑๒. มาตรฐานฝีมือช่าง

เมื่อมหาวิทยาลัยราชภัฏเชียงใหม่ได้คัดเลือกผู้ยื่นข้อเสนอรายใดให้เป็นผู้รับจ้างและได้ ตกลงจ้างก่อสร้าง ตามประกาศนี้แล้วผู้ยื่นข้อเสนอจะต้องตกลงว่าในการปฏิบัติงานก่อสร้างดังกล่าว ผู้ยื่น ข้อเสนอจะต้องมีและ ใช้ผู้ผ่านการทดสอบมาตรฐานฝีมือช่างหรือผู้ผ่านการทดสอบมาตรฐานฝีมือช่าง จาก กระทรวงแรงงานและสวัสดิการสังคม หรือผู้มีวุฒิปับัตรระดับ ปวช. ปวส. และ ปวท.หรือเทียบเท่า จากสถาบันการศึกษาที่ ก.พ. รับรองให้เข้ารับราชการได้ ในอัตราไม่ต่ำกว่าร้อยละ ๕ ของแต่ละสาขาช่าง แต่จะต้องมีจำนวนช่างอย่างน้อย ๑ คน ในแต่ละสาขาช่าง ดังต่อไปนี้

๑๒.๑ ช่างก่อสร้าง

๑๒.๒ ช่างไฟฟ้า

๑๒.๓ ช่างอื่น ๆ ที่เกี่ยวข้อง

#### ๑๓. การปฏิบัติตามกฎหมายและระเบียบ

ในระหว่างระยะเวลาการก่อสร้าง ผู้ยื่นข้อเสนอที่ได้รับการคัดเลือกให้เป็นผู้รับจ้าง ต้องปฏิบัติ ตามหลักเกณฑ์ที่กฎหมายและระเบียบได้กำหนดไว้โดยเคร่งครัด

๑๔. การประเมินผลการปฏิบัติงานของผู้ประกอบการ  
มหาวิทยาลัยราชภัฏเชียงราย สามารถนำผลการปฏิบัติงานแล้วเสร็จตามสัญญาของผู้ยื่น  
ข้อเสนอที่ได้รับการคัดเลือกให้ เป็นผู้รับจ้างเพื่อนำมาประเมินผลการปฏิบัติงานของผู้ประกอบการ  
ทั้งนี้ หากผู้ยื่นข้อเสนอที่ได้รับการคัดเลือกไม่ผ่านเกณฑ์ที่กำหนดจะถูกระงับการยื่น  
ข้อเสนอหรือทำสัญญากับมหาวิทยาลัยราชภัฏเชียงราย ไว้ชั่วคราว

มหาวิทยาลัยราชภัฏเชียงราย

๒๖ กรกฎาคม ๒๕๖๗

## สรุปผลการประมาณราคา

ส่วนราชการ ฝ่าย/งาน : คณะกรรมการกำหนดราคากลาง มหาวิทยาลัยราชภัฏเชียงราย

ประเภท : งานต่อเติมอาคารระดับบัณฑิตศึกษา (ปริญญาโทและปริญญาเอก) สาขาวิชาอุตสาหกรรมศาสตรบัณฑิตการพัฒนากฎภาค

สถานที่ก่อสร้าง : มหาวิทยาลัยราชภัฏเชียงราย

แบบเลขที่ : -

ประมาณราคาตามแบบ : ปร.4

จำนวน : 9

แผ่น

ประมาณราคาเมื่อวันที่ : 1

เดือน : กรกฎาคม

พ.ศ. : 2567

ลำดับที่	รายการ	ค่าวัสดุและค่าแรง	Factor F.	ค่าก่อสร้างทั้งหมด	หมายเหตุ
		รวมเป็นเงิน		รวมเป็นเงิน (บาท)	
1	<b>ประเภทงานอาคาร</b>				
	งานอาคาร	1,041,897.83	1.3067	1,361,447.89	
	งานครุภัณฑ์	344,520.00		344,520.00	
	<b>รวมราคาค่าก่อสร้างทั้งสิ้น</b>			<b>1,705,967.89</b>	
	<b>เงื่อนไข</b>				
	เงินล่วงหน้าจ่าย.....0.....%				
	เงินประกันผลงานหัก.....%				
	ดอกเบี้ยเงินกู้.....7.....%				
	ภาษีมูลค่าเพิ่ม.....7.....%				
สรุป	รวมราคาค่าก่อสร้างทั้งสิ้น :			<b>1,705,967.89</b>	
	คิดเป็นเงินประมาณ :			<b>1,705,900.00</b>	
	ตัวอักษร :	หนึ่งล้านเจ็ดแสนห้าพันเก้าร้อยบาทถ้วน			

ขนาดหรือเนื้อที่อาคาร

182.00

ตร.ม.

เฉลี่ยราคาประมาณ

9,373.08

บาท/ตร.ม.

คณะกรรมการกำหนดราคากลาง

.....ประธานกรรมการ

(ผู้ช่วยศาสตราจารย์ ดร. นาวิน พรหมใจสา)

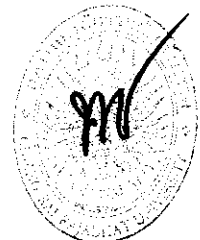


กรรมการ

(นายราชันย์ หนันชัย)

.....กรรมการ

(นายเสกสรร เมื่อสุวรรณ)





**บัญชีแสดงปริมาณเบื้องต้น ค่าวัสดุ และค่าแรง ( B.O.Q. )**

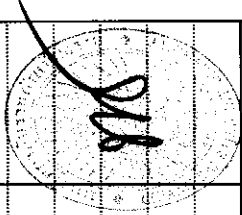
รายการประมาณการ : งานต่อเติมอาคารระดับบัณฑิตศึกษา (ปริญญาโทและปริญญาเอก) สาขาวิชาเกษตรศาสตร์การพัฒนากัญชามา

แบบเลขที่ :

หน่วยงาน : คณะกรรมการกำหนดครุภัณฑ์ มหาวิทยาลัยราชภัฏเชียงใหม่

วันที่ : 1 กรกฎาคม 2567

ลำดับที่	รายการ	จำนวน	หน่วย	ราคาวัสดุสิ่งของ		ราคาค่าแรง		ค่าวัสดุและแรงงาน	หมายเหตุ
				ราคาต่อหน่วย	จำนวนเงิน	ราคาต่อหน่วย	จำนวนเงิน		
	<b>สรุปงานก่อสร้าง</b>								คิดเป็น %
1	หมวดงานรื้อถอน		รวม					20,850.00	6.05%
2	หมวดงานวิศวกรรมโครงสร้าง		รวม					363,830.43	105.61%
3	หมวดงานสถาปัตยกรรม		รวม					565,230.40	164.06%
4	หมวดงานระบบไฟฟ้า		รวม					91,987.00	26.70%
	<b>รวมราคาวัสดุและค่าแรงเป็นเงินประมาณ</b>							1,041,897.83	100.00%
	<b>สรุปงานครุภัณฑ์</b>								
5	หมวดงานครุภัณฑ์		รวม					344,520.00	100.00%
	<b>รวมราคาเป็นเงินประมาณ</b>							344,520.00	100.00%



**บัญชีแสดงปริมาณเงินงาน ค่าวัสดุ และค่าแรง ( B.O.O.)**

รายการประมาณการ : งานต่อเติมอาคารระดับบัณฑิตศึกษา (ปริญญาโทและปริญญาเอก) สาขาวิทยาศาสตร์การพัฒนากฎหมาย

แบบเลขที่ :

หน่วยงาน : คณะกรรมการกำหนดครุภัณฑ์กลาง มหาวิทยาลัยราชภัฏเชียงใหม่

วันที่ : 1 กรกฎาคม 2567

ลำดับที่	รายการ	จำนวน	หน่วย	ราคาวัสดุสิ่งของ		ราคาค่าแรง		ค่าวัสดุและแรงงาน	หมายเหตุ
				ราคาต่อหน่วย	จำนวนเงิน	ราคาต่อหน่วย	จำนวนเงิน		
1	<b>หมวดงานรื้อถอน</b>								
	รื้อถอนพื้น คสล.	95.00	ตร.ม.	0.00	0.00	70.00	6,650.00	6,650.00	รื้อถอนไป
	รื้อถอน โครงสร้าง คสล.	0.25	ลบ.ม.	0.00	0.00	600.00	150.00	150.00	รื้อถอนไป
	รื้อถอน โครงหลังคาเหล็ก	50.00	ตร.ม.	0.00	0.00	70.00	3,500.00	3,500.00	รื้อถอนไป
	รื้อถอน วัสดุหลังคา METALSHEET	50.00	ตร.ม.	0.00	0.00	25.00	1,250.00	1,250.00	รื้อถอนไป
	รื้อถอนผนังก่ออิฐฉาบปูนหนาครึ่งแผ่น	10.00	ตร.ม.	0.00	0.00	40.00	400.00	400.00	รื้อถอนไป
	รื้อถอน ชุดหน้าต่างอลูมิเนียมพร้อมกระจก	9.00	ตร.ม.	0.00	0.00	100.00	900.00	900.00	รื้อถอน
	รื้อถอน กระจกต่างชนิดไม้	1.00	จก	0.00	0.00	5,000.00	5,000.00	5,000.00	รื้อถอนไป
	รื้อถอน เครื่องปรับอากาศ	2.00	เครื่อง	0.00	0.00	1,500.00	3,000.00	3,000.00	รื้อถอน
	<b>สรุปหมวดงานรื้อถอน</b>				<b>0.00</b>		<b>20,850.00</b>	<b>20,850.00</b>	



**บัญชีแสดงปริมาณงานคำนวณค่าวัสดุและค่าแรง ( B.O.O.)**

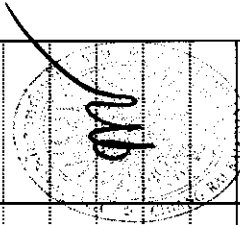
รายการประมาณการ : งานต่อเติมอาคารระดับบัณฑิตศึกษา (ปริญญาโทและปริญญาเอก) สาขาวิชาเกษตรศาสตร์การพัฒนากัญชุกา

แบบเลขที่ :

หน่วยงาน : คณะกรรมการกำหนดราคากลาง มหาวิทยาลัยราชภัฏเชียงใหม่

วันที่ : 1 กรกฎาคม 2567

ลำดับที่	รายการ	จำนวน	หน่วย	ราคาวัสดุสิ่งของ		ราคาค่าแรง		ค่าวัสดุและแรงงาน	หมายเหตุ
				ราคาต่อหน่วย	จำนวนเงิน	ราคาต่อหน่วย	จำนวนเงิน		
2	หมวดงานวิศวกรรมโครงสร้าง								
	2.1 ชุดคั้น	28.00	ลบ.ม.	0.00	0.00	142.00	3,976.00	3,976.00	
	2.2 ทรายหยาบอัดแน่น	54.00	ลบ.ม.	375.00	20,250.00	50.00	2,700.00	22,950.00	
	2.3 คอนกรีตหยาบ	1.00	ลบ.ม.	1,682.24	1,682.24	300.00	300.00	1,982.24	
	2.4 คอนกรีต 240 ksc. (Cube)	48.00	ลบ.ม.	1,906.54	91,513.92	300.00	14,400.00	105,913.92	
	2.5 เหล็กเสริมคอนกรีต								
	- SR 24 Dia 6 มม.	337.44	กก.	24.41	8,236.91	3.00	1,012.32	9,249.23	
	- SR 24 Dia 9 มม.	384.23	กก.	23.78	9,136.99	3.00	1,152.69	10,289.68	
	- SD 40 Dia 12 มม.	1,469.64	กก.	22.66	33,302.04	5.00	7,348.20	40,650.24	
	- SD 40 Dia 16 มม.	189.60	กก.	23.51	4,457.50	5.00	948.00	5,405.50	
	- เหล็กตะแกรง WIRE MESH Dia. 4 มม.@ 0.20 m.	182.00	ตร.ม.	30.00	5,460.00	5.00	910.00	6,370.00	
	- ถาดผูกเหล็ก	36.00	กก.	46.73	1,682.28	0.00	0.00	1,682.28	
	2.6 ไม้แบบ (80%)	249.00	ตร.ม.	150.00	37,350.00	0.00	0.00	37,350.00	
	- ค่าแรงไม้แบบ (80%)	249.00	ตร.ม.		0.00	50.00	12,450.00	12,450.00	
	- ตะปู	62.00	กก.	56.07	3,476.34	0.00	0.00	3,476.34	
	<b>ยอดยกไป</b>				<b>216,548.22</b>		<b>45,197.21</b>	<b>261,745.43</b>	



**บัญชีแสดงปริมาณเงินงาน ค่าวัสดุ และค่าแรง ( B.O.Q.)**

รายการประมาณการ : งานต่อเติมอาคารระดับมัธยมศึกษา (ปริญญาโทและปริญญาเอก) สาขาวิทยุเทคโนโลยีสารสนเทศและโทรคมนาคม มหาวิทยาลัยเทคโนโลยีพระจอมเกล้าธนบุรี

แบบเลขที่ :

หน่วยงาน : คณะกรรมการกำหนดราคากลาง มหาวิทยาลัยราชภัฏเชียงใหม่

วันที่ : 1 กรกฎาคม 2567

ลำดับที่	รายการ	จำนวน	หน่วย	ราคาวัสดุสิ่งของ		ราคาค่าแรง		ค่าวัสดุและแรงงาน	หมายเหตุ
				ราคาต่อหน่วย	จำนวนเงิน	ราคาต่อหน่วย	จำนวนเงิน		
	<b>ยอดยกมา</b>				<b>216,548.22</b>		<b>45,197.21</b>	<b>261,745.43</b>	
	<b>2.7 งานโครงสร้าง</b>								
	- งานติดตั้งหลังคาและงานเหล็กโครง	101.00	ตร.ม.	20.00	2,020.00	250.00	25,250.00	27,270.00	
	- C 100x50x20x2.3	22.00	ท่อน	657.00	14,454.00	0.00	0.00	14,454.00	
	- C 75x45x15x2.3	24.00	ท่อน	525.00	12,600.00	0.00	0.00	12,600.00	
	เหล็กกล่อง 2"x4" หน้า 2.0 mm.	15.00	ท่อน	771.00	11,565.00	0.00	0.00	11,565.00	
	เหล็กกล่อง 3"x3" หน้า 2.0 mm.+ชุดPlate 200*200*9 มม.	4.00	ท่อน	974.00	3,896.00	0.00	0.00	3,896.00	
	แสงบ่งเหล็กถัก 0.60*12.00 ม. โครงเหล็กกล่อง 1*2 นิ้ว	1.00	ชุด	20,000.00	20,000.00	3,000.00	3,000.00	23,000.00	
	<b>2.8 งานสีโครงสร้าง</b>								
	สีกันสนิมและสีน้ำมัน	100.00	ตร.ม.	58.00	5,800.00	35.00	3,500.00	9,300.00	
	<b>สรุปหมวดงานโครงสร้าง</b>				<b>286,883.22</b>		<b>76,947.21</b>	<b>363,830.43</b>	

**บัญชีแสดงปริมาณงาน ค่าวัสดุ และค่าแรง ( B.O.O.)**

รายการประมาณการ : งานต่อเติมอาคารระดับบัณฑิตศึกษา (ปริญญาโทและปริญญาเอก) สาขาวิศวกรรมศาสตร์การพัฒนามือถือ

แบบเลขที่ :

หน่วยงาน : คณะกรรมการกำหนดราคากลาง มหาวิทยาลัยราชภัฏเชียงใหม่

วันที่ : 1 กรกฎาคม 2567

ลำดับที่	รายการ	จำนวน	หน่วย	ราคาวัสดุตั้งของ		ราคาค่าแรง		ค่าวัสดุและแรงงาน	หมายเหตุ
				ราคาต่อหน่วย	จำนวนเงิน	ราคาต่อหน่วย	จำนวนเงิน		
3	หมวดงานสถาปัตยกรรม								
	3.1 งานหลังคา								
	งานติดตั้ง Metal Sheet AZ-150 G550 หน้า 0.51 APT) นู PU 25 มม.	101.00	ตร.ม.	615.00	62,115.00	60.00	6,060.00	68,175.00	
	งานครอบถ้ำ/ครอบข้าง	29.00	ม.	170.00	4,930.00	40.00	1,160.00	6,090.00	
	- ไม้เชิงชาย 8 นิ้ว 2in1	41.00	ม.	216.00	8,856.00	94.00	3,854.00	12,710.00	
	ปูนทรายปรับระดับ	3.00	ลบ.ม.	1,800.00	5,400.00	300.00	900.00	6,300.00	
	งานทาสีลูกไม้เข้มประเภทอะคริลิกชนิดหนูน ทา 2 รอบ	10.00	ถุง	3,200.00	32,000.00	200.00	2,000.00	34,000.00	คาดทั้งหมด
	งานเดินท่อน้ำทิ้ง ขนาด 3"	10.00	ท่อน	442.99	4,429.90	200.00	2,000.00	6,429.90	
	รูปพรรณ(เขี้ยว)ขนาด 3"	4.00	ชุด	250.00	1,000.00	50.00	200.00	1,200.00	
	3.2 งานฝ้าเพดาน								
	CL1- ฝ้าเพดานยิปซัมบอร์ด 9 มม. (มอก.) โครงคร่าเหล็กชุบสังกะสี	135.00	ตร.ม.	318.00	42,930.00	75.00	10,125.00	53,055.00	มีพอยต์
	C-Line ฉาบเรียบ								
	CL2- ฝ้าเพดานยิปซัมบอร์ด 9 มม. (มอก.) กั้นชั้น โครงคร่าเหล็กชุบ	20.00	ตร.ม.	343.00	6,860.00	75.00	1,500.00	8,360.00	
	สังกะสี C-Line ฉาบเรียบ								
	CL3- ฝ้าทึบพื้นสกริมไลท์ ทาสี	19.00	ตร.ม.	100.00	1,900.00	50.00	950.00	2,850.00	
	3.3 งานผนัง								
	ผนังก่ออิฐมวลอุดครึ่งแผ่น	120.00	ตร.ม.	284.00	34,080.00	94.00	11,280.00	45,360.00	
	ยอดยกไป				204,500.90		40,029.00	244,529.90	

### บัญชีแสดงปริมาณงาน ค่าวัสดุ และค่าแรง ( B.O.Q )

รายการประมาณการ : งานต่อเติมอาคารระดับบัณฑิตศึกษา (ปริญญาโทและปริญญาเอก) สาขาวิศวกรรมศาสตร์การพัฒนากฎภาค

แบบเลขที่ :

หน่วยงาน : คณะกรรมการกำหนดราคากลาง มหาวิทยาลัยราชภัฏเชียงใหม่

วันที่ : 1 กรกฎาคม 2567

ลำดับที่	รายการ	จำนวน	หน่วย	ราคาวัสดุของ		ราคาค่าแรง		ค่าวัสดุและแรงงาน	หมายเหตุ
				ราคาต่อหน่วย	จำนวนเงิน	ราคาต่อหน่วย	จำนวนเงิน		
	<b>ยอดยกมา</b>				<b>204,500.90</b>		<b>40,029.00</b>	<b>244,529.90</b>	
	ฉาบปูนเรียบ	98.00	ตร.ม.	75.00	7,350.00	87.00	8,526.00	15,876.00	
	ฉัดมันโซ้แวว	98.00	ตร.ม.	113.00	11,074.00	87.00	8,526.00	19,600.00	
	ผนังแผ่นบอร์ดไฟเบอร์ซีเมนต์บุสองด้าน ทหนา 10 มม. พร้อมโครงท้าว	35.00	ตร.ม.	535.00	18,725.00	120.00	4,200.00	22,925.00	สองด้าน
	ผนังบุแผ่นสปรตบอร์ดเว้นร่อง หนา 6 มม.	24.00	ตร.ม.	311.00	7,464.00	95.00	2,280.00	9,744.00	ด้านเดียว
	ผนังแผ่นวีวบอร์ด 16 มม. โครงคร่าเหล็ก 3*1/2 นิ้ว	17.00	ตร.ม.	500.00	8,500.00	200.00	3,400.00	11,900.00	ด้านเดียว
	<b>3.4 งานตกแต่งพื้น</b>								
	FL1 พื้น คสล. ผิวทรายล้าง	33.75	ตร.ม.	394.00	13,297.50	104.00	3,510.00	16,807.50	รวมปูมทราย
	FL2 พื้น คสล. กระเบื้องแกรนิตโต้ ขนาด 60*60 cm.	135.00	ตร.ม.	450.00	60,750.00	158.00	21,330.00	82,080.00	รวมปูมทราย
	<b>3.5 งานประตู่</b>								
	- D1.	1	ชุด	10,080.00	10,080.00	0.00	0.00	10,080.00	
	- D2.	3	ชุด	8,640.00	25,920.00	0.00	0.00	25,920.00	
	<b>3.6 งานหน้าต่าง</b>								
	- W1.	12	ชุด	3,500.00	42,000.00	0.00	0.00	42,000.00	
	- W2.	1	ชุด	6,480.00	6,480.00	0.00	0.00	6,480.00	
	- W3.	1	ชุด	9,720.00	9,720.00	0.00	0.00	9,720.00	
	<b>ยอดยกไป</b>				<b>425,861.40</b>		<b>91,801.00</b>	<b>517,662.40</b>	

**บัญชีแสดงปริมาณงาน ค่าวัสดุ และค่าแรง ( B.O.Q )**

รายการประมาณการ : งานต่อเติมอาคารระดับบัณฑิตศึกษา (ปริญญาโทและปริญญาเอก) สาขาวิชาอุตสาหกรรมศาสตร์การพัฒนากัญชามาก

แบบเลขที่ :

หน่วยงาน : คณะกรรมการกำหนดราคากลาง มหาวิทยาลัยราชภัฏเชียงใหม่

วันที่ : 1 กรกฎาคม 2567

ลำดับที่	รายการ	จำนวน	หน่วย	ราคาวัสดุสิ่งของ		ราคาค่าแรง		ค่าวัสดุและแรงงาน	หมายเหตุ
				ราคาต่อหน่วย	จำนวนเงิน	ราคาต่อหน่วย	จำนวนเงิน		
	<b>ยอดยกมา</b>				<b>425,861.40</b>		<b>91,801.00</b>	<b>517,662.40</b>	
	<b>3.7 งานสีภายในอาคาร</b>								
	สีน้ำอะครีลิก 100% ทาภายใน มอก. 2321-2549	98.00	ตร.ม.	36.00	3,528.00	30.00	2,940.00	6,468.00	
	<b>3.8 งานป้ายและตัวหนังสือ</b>								
	ตัวหนังสือออลูมิเนียมจิ้งจกสูง 8 นิ้วหนา 1 นิ้ว	34.00	ตัว	800.00	27,200.00	0.00	0.00	27,200.00	
	ไอโกะครีติกัมพูนา สูง 27" หนา 2 นิ้ว	1.00	ชุด	7,500.00	7,500.00	0.00	0.00	7,500.00	
	ตัวหนังสือพลาสติก CRRU. สูง 24 นิ้วหนา 20 มม.	4.00	ตัว	1,600.00	6,400.00	0.00	0.00	6,400.00	
	<b>สรุปหมวดงานสถาปัตยกรรม</b>				<b>470,489.40</b>		<b>94,741.00</b>	<b>565,230.40</b>	

**บัญชีแสดงปริมาณงาน ค่าวัสดุ และค่าแรง ( B.O.O. )**

รายการประมาณการ : งานติดตั้งอาคารระดับบัณฑิตศึกษา (ปริญญาโทและปริญญาเอก) สาขาวิทยาศาสตร์การพัฒนากัญมิกภาค

แบบเลขที่ :

หน่วยงาน : คณะกรรมการกำหนดราคากลาง มหาวิทยาลัยราชภัฏเชียงใหม่

วันที่ : 1 กรกฎาคม 2567

ลำดับที่	รายการ	จำนวน	หน่วย	ราคาวัสดุตั้งของ		ราคาค่าแรง		ค่าวัสดุและแรงงาน	หมายเหตุ
				ราคาต่อหน่วย	จำนวนเงิน	ราคาต่อหน่วย	จำนวนเงิน		
4	งานระบบไฟฟ้า								
	แผงจ่ายไฟฟ้า และควบคุม								
	ตู้โหลดขมดอร์ 12 ช่อง แมน 100 A + เซอร์คิตเบรกเกอร์เต็ม	1.00	ชุด	6,430.00	6,430.00	1000.00	1,000.00	7,430.00	
	งานระบบไฟฟ้าแสงสว่างทั่วไปภายในอาคาร								
	โคมความถี่โลทท์นำกลม 6 นิ้ว LED 18 วัตต์	34.00	ชุด	189.00	6,426.00	115.00	3,910.00	10,336.00	
	โคมไฟพแนลโลทท์ดิลอย LED-T8 1x18 วัตต์	3.00	ชุด	698.00	2,094.00	115.00	345.00	2,439.00	
	โคมไฟแขวนพแนน LED 18 วัตต์	4.00	ชุด	898.00	3,592.00	115.00	460.00	4,052.00	
	สวิตช์ 250 V. 2P. 15A.	22.00	ชุด	125.00	2,750.00	80.00	1,760.00	4,510.00	
	เต้ารับ 250 V. 2P+G. 15A.	22.00	ชุด	170.00	3,740.00	90.00	1,980.00	5,720.00	
	สายไฟร้อยท่อ EMT.	250.00	ม.	100.00	25,000.00	50.00	12,500.00	37,500.00	
	ค่าแรงและอุปกรณ์ติดตั้งพร้อมเชื่อมระบบไฟฟ้า	1.00	งาน	5,000.00	5,000.00	15,000.00	15,000.00	20,000.00	
	สรุปหมวดงานไฟฟ้า				55,032.00		36,955.00	91,987.00	



**บัญชีแสดงปริมาณแรงงาน ค่าวัสดุ และค่าแรง ( B.O.Q. )**

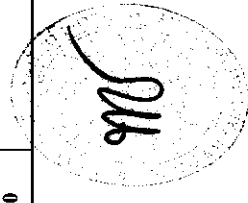
รายการประมาณการ : งานต่อเติมอาคารระดับบัณฑิตศึกษา (ปริญญาโทและปริญญาเอก) สาขาวิชาเกษตรศาสตร์การพัฒนากัญฉิมภัก

แบบเลขที่ :

หน่วยงาน : คณะกรรมการกำหนดราคากลาง มหาวิทยาลัยราชภัฏเชียงใหม่

วันที่ : 1 กรกฎาคม 2567

ลำดับที่	รายการ	จำนวน	หน่วย	ราคาวัสดุสิ่งของ		ราคาค่าแรง		ค่าวัสดุและแรงงาน	หมายเหตุ
				ราคาต่อหน่วย	จำนวนเงิน	ราคาต่อหน่วย	จำนวนเงิน		
5	งานครุภัณฑ์ เครื่องปรับอากาศแบบแยกส่วน ขนาด 36,000 บีทียู พร้อมติดตั้ง พัดลมดูดอากาศ 10 นิ้ว ติดผนัง พร้อมติดตั้ง	8.00 4.00	เครื่อง เครื่อง	42,315.00 1,500.00	338,520.00 6,000.00	0.00 0.00	0.00 0.00	338,520.00 6,000.00	
	<b>สรุปหมวดงานครุภัณฑ์</b>				<b>344,520.00</b>		<b>0.00</b>	<b>344,520.00</b>	



งานต่อเติมอาคารระดับบัณฑิตศึกษา (ปริญญาโทและปริญญาเอก)  
สาขาวิชายุทธศาสตร์การพัฒนาศูนย์ภูมิภาค



มหาวิทยาลัยราชภัฏเชียงราย  
CHIANGRAI RAJABHAT UNIVERSITY



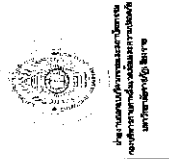


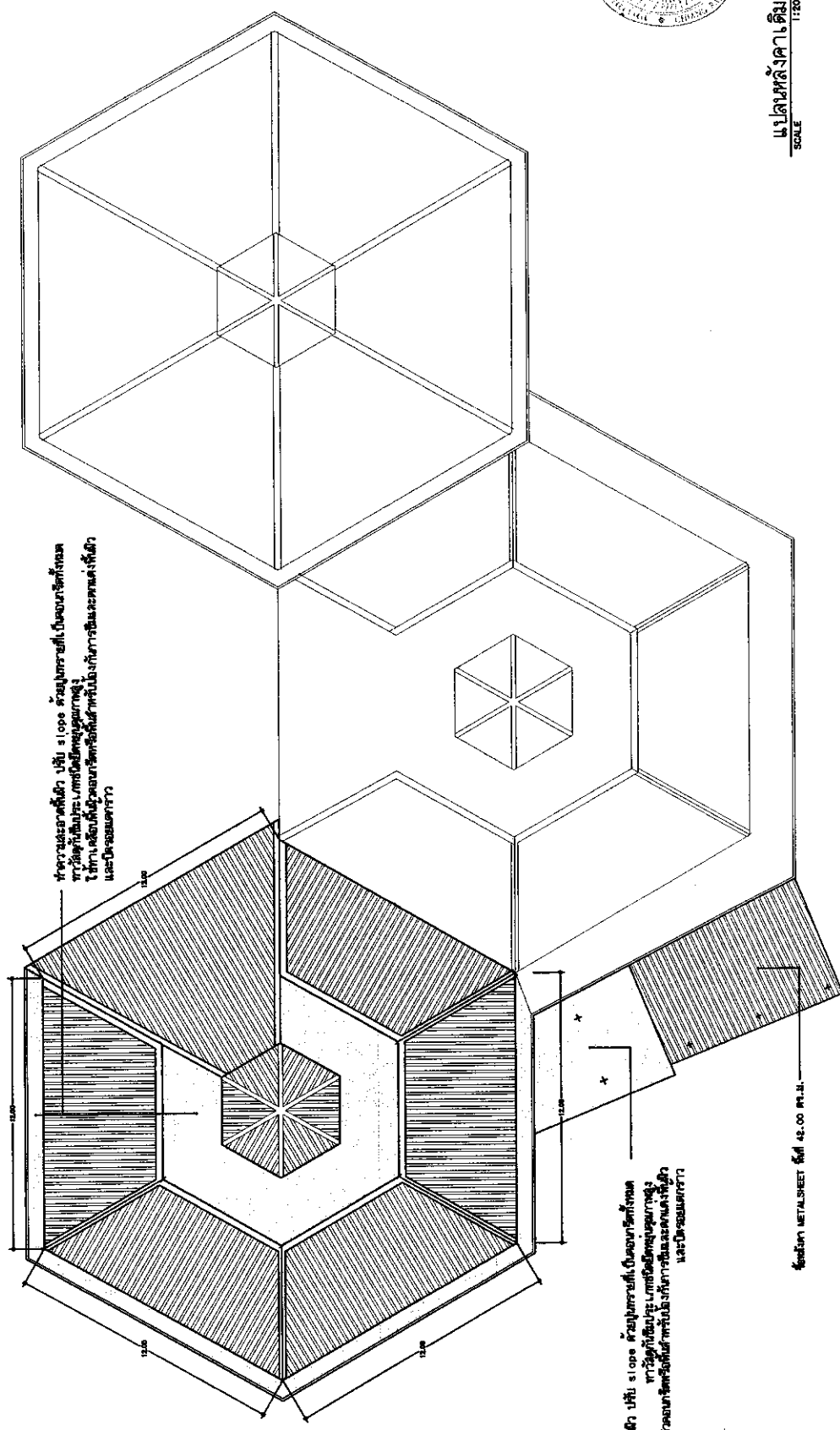
แปลแบบเดิม  
SCALE 1:200

<p>CRRU. Total P. 20 Current P. 02</p>	<p>PROJECT NAME : งานต่อเติมอาคารระดับชั้นที่ศึกษา (ปรับปรุง) และปรับปรุง (เอก) ภาควิชาวิศวกรรมศาสตรการศึกษามหาวิทยาลัยราชภัฏเชียงใหม่</p> <p>ARCHITECTS / DRAWING ARCHITECTS : ภาควิชา วิชาสถาปัตย์ ภาควิชา วิชาสถาปัตย์ ภาควิชา วิชาสถาปัตย์</p> <p>ELECTRICAL ENGINEERS : ภาควิชา วิชาสถาปัตย์ ภาควิชา วิชาสถาปัตย์ ภาควิชา วิชาสถาปัตย์</p> <p>STRUCTURAL ENGINEERS : ภาควิชา วิชาสถาปัตย์ ภาควิชา วิชาสถาปัตย์ ภาควิชา วิชาสถาปัตย์</p>
<p>PROJECT OWNER :</p> <p>PRESIDENT ผู้ช่วยศาสตราจารย์ ดร. อรุณ ภู่วิจิต</p> <p>APPROVED BY ผู้ช่วยศาสตราจารย์ ดร. นวรัตน์ พลดี เอก รองอธิการบดี</p>	<p>มหาวิทยาลัยราชภัฏเชียงใหม่ CHIANG RAI RAJABHAT UNIVERSITY</p> <p>มหาวิทยาลัยราชภัฏเชียงใหม่ วิทยาเขตเชียงราย จังหวัดเชียงราย 57000 TEL : (031) 716-000-1 FAX : (031) 716-001</p>

Checked by: *Sul*  
Checked by: ภาควิชา วิชาสถาปัตย์  
Checked by: ภาควิชา วิชาสถาปัตย์  
Checked by: ภาควิชา วิชาสถาปัตย์

Approved by: *[Signature]*  
Approved by: ภาควิชา วิชาสถาปัตย์  
Approved by: ภาควิชา วิชาสถาปัตย์  
Approved by: ภาควิชา วิชาสถาปัตย์








ทำความสะอาดที่ผิว บั๊ว สโปก ส่วนโครงชายที่เป็นของเหล็กทั้งหมด  
ทำรั้วขึ้นใหม่บริเวณพื้นที่โดยรอบอาคาร  
ใช้ทาสีเคลือบสีของอาคารสีที่ใหม่ทั้งบริเวณที่การเชื่อมและทาสีที่ผิว  
และผนังของอาคาร

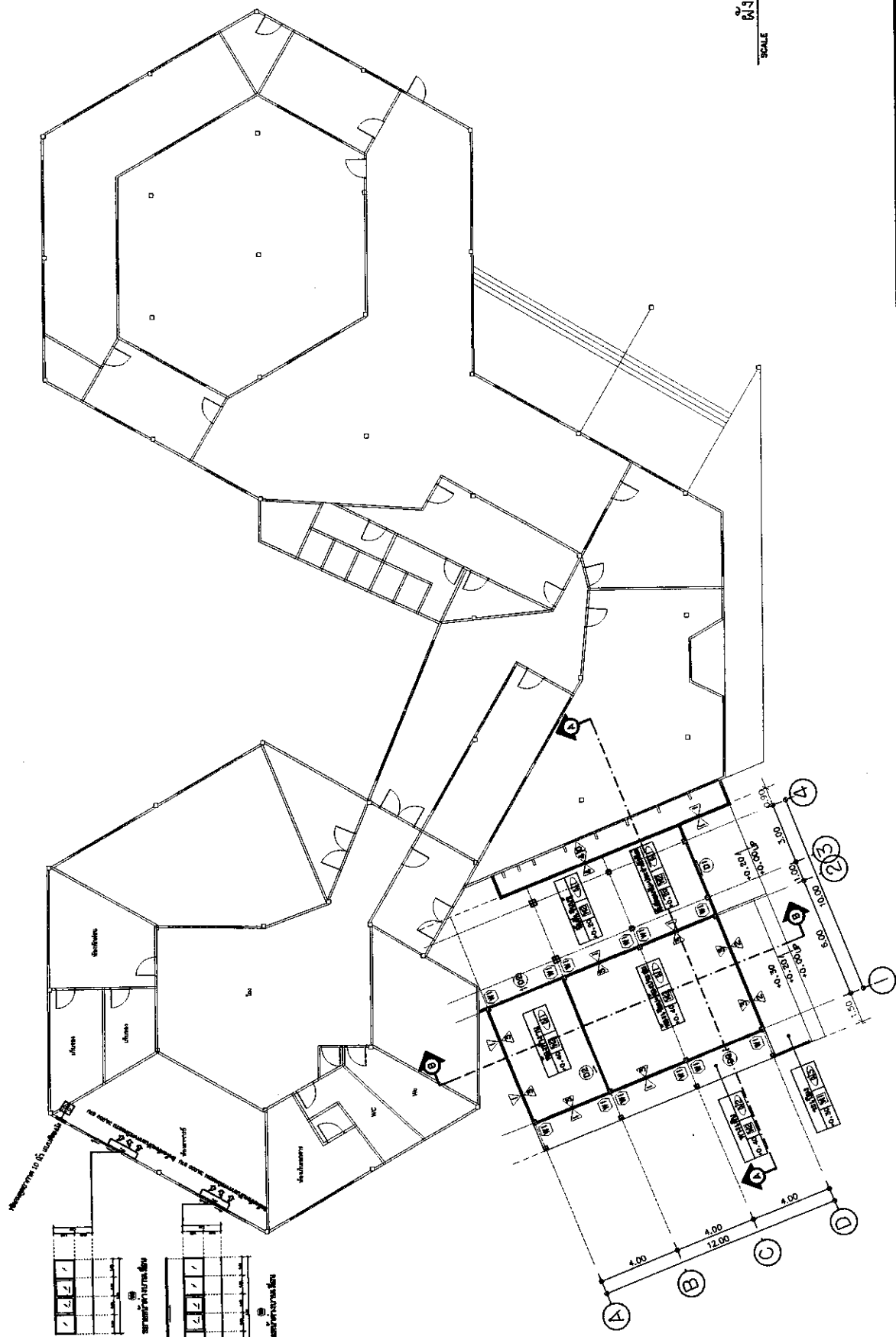
ทำความสะอาดที่ผิว บั๊ว สโปก ส่วนโครงชายที่เป็นของเหล็กทั้งหมด  
ทำรั้วขึ้นใหม่บริเวณพื้นที่โดยรอบอาคาร  
ใช้ทาสีเคลือบสีของอาคารสีที่ใหม่ทั้งบริเวณที่การเชื่อมและทาสีที่ผิว  
และผนังของอาคาร

ชั้นบนทำ METAL SHEET หนา 42.00 ซม. 1.1.



แปลนหลังคาเดิม  
SCALE 1:200

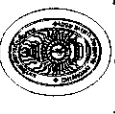
 <b>มหาวิทยาลัยราชภัฏ เชียงราย</b> CHIANG RAI RAJABHAT UNIVERSITY มหาวิทยาลัยราชภัฏ เชียงราย เลขที่ ๑ หมู่ ๑ ตำบลฝายหลวง อำเภอเมือง จังหวัดเชียงราย 57000 TEL. T (053) 776-000-1 FAX : (053) 776-001	<b>PROJECT OWNER :</b> งานซ่อมแซมอาคารระดับมัธยมศึกษา (ปริญญาเอก) สาขาวิชาศึกษาศาสตร์ภาควิชาศึกษาศาสตร์				<b>CRRU.</b> <b>Total P.</b> 20
	<b>PRESIDENT</b> ผู้ช่วยศาสตราจารย์ ดร. ศรัณย์ ทุ่งไธสง	<b>CHECKED BY</b> นางสาวณิชา คุ้มชัย ผู้ช่วยศาสตราจารย์ภาควิชา สถาปัตยกรรมศาสตร์และ วิศวกรรมศาสตร์	<b>ARCHITECTS</b> 	<b>ELECTRICAL ENGINEERS</b>	<b>ARCHITECTS / DRAWING</b> นางสาวณิชา คุ้มชัย 21/63
<b>APPROVED BY</b> ผู้ช่วยศาสตราจารย์ ดร. วาจิณ พลใจ รองอธิการบดี		<b>STRUCTURAL ENGINEERS</b>	<b>ELECTRICAL ENGINEERS</b>	<b>ARCHITECTS / DRAWING</b>	P.111.01.01.01 20.9.56



ผู้ร่างแบบ  
SCALE 1:200

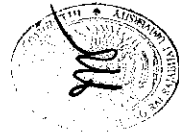
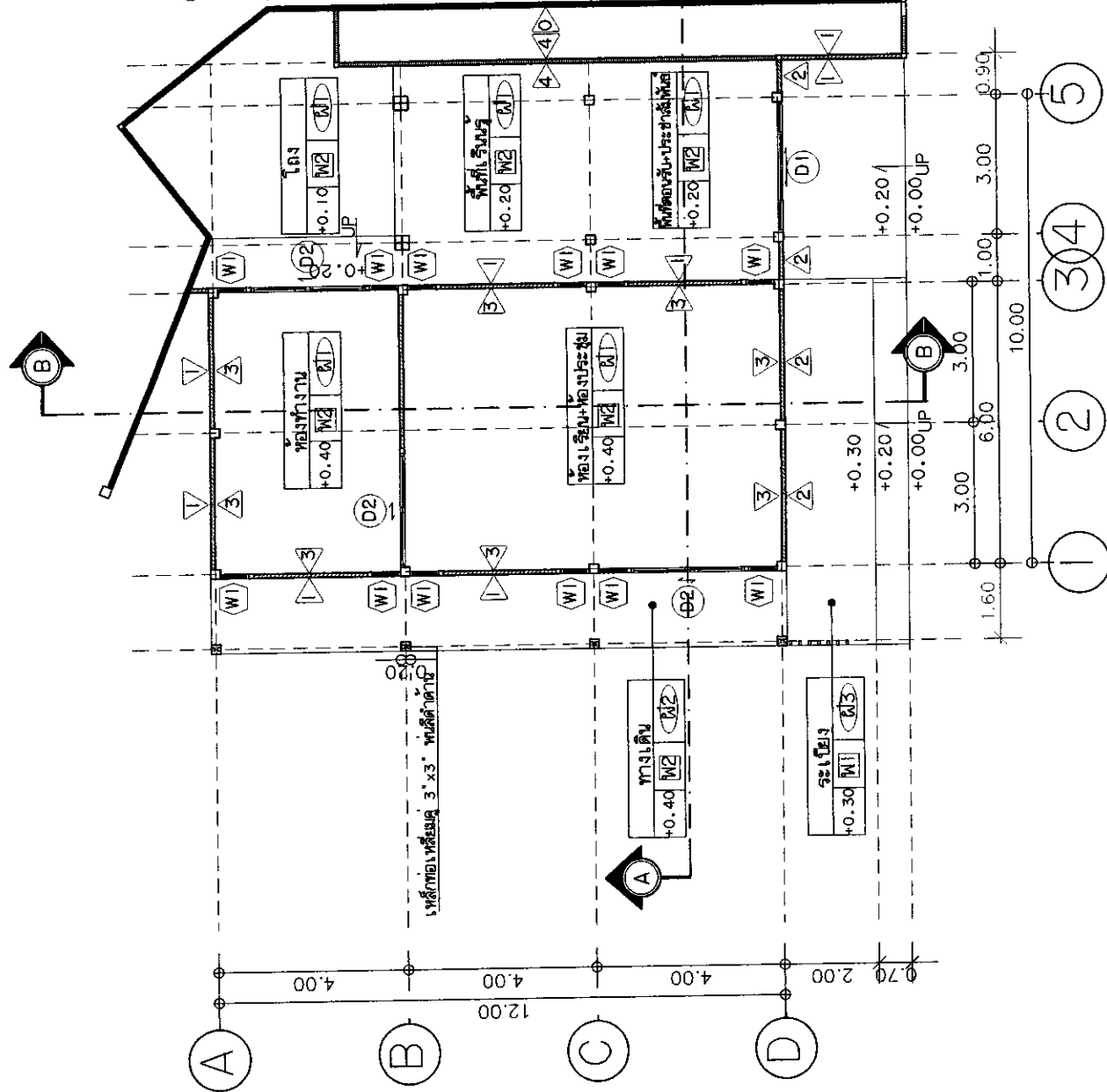
✓	2	✓	1
✓	3	✓	2
✓	4	✓	3
✓	5	✓	4
✓	6	✓	5
✓	7	✓	6
✓	8	✓	7
✓	9	✓	8
✓	10	✓	9
✓	11	✓	10
✓	12	✓	11
✓	13	✓	12
✓	14	✓	13
✓	15	✓	14
✓	16	✓	15
✓	17	✓	16
✓	18	✓	17
✓	19	✓	18
✓	20	✓	19

หมายเหตุ: 1. ผนังอาคาร 2. ผนังอาคาร 3. ผนังอาคาร 4. ผนังอาคาร 5. ผนังอาคาร 6. ผนังอาคาร 7. ผนังอาคาร 8. ผนังอาคาร 9. ผนังอาคาร 10. ผนังอาคาร 11. ผนังอาคาร 12. ผนังอาคาร 13. ผนังอาคาร 14. ผนังอาคาร 15. ผนังอาคาร 16. ผนังอาคาร 17. ผนังอาคาร 18. ผนังอาคาร 19. ผนังอาคาร 20. ผนังอาคาร

 <p>มหาวิทยาลัยราชภัฏเชียงราย CHIANG RAI RAJABHAT UNIVERSITY มหาวิทยาลัยราชภัฏเชียงราย เลขที่ ๑๐ หมู่ ๖ ถนนพหลโยธิน ตำบลเมืองเก่า อำเภอเมือง จังหวัดเชียงราย 57000 โทรศัพท์: ๐๕๓-๖๒๖๒๖-๖๒๖๒๖ โทรสาร: ๐๕๓-๖๒๖๒๖-๖๒๖๒๖ โทร. 1 (๐๕๓) 7๙๔-๐๐๖ ต่อ 1 (๐๕๓) 7๙๔-๐๐1</p>	<p>PROJECT OWNER :</p> <p>PRESIDENT ผู้ว่าราชการจังหวัดเชียงราย</p> <p>APPROVED BY ผู้ว่าราชการจังหวัดเชียงราย</p>	<p>PROJECT NAME :</p> <p>งานออกแบบอาคารเรียนระดับมัธยมศึกษา (เบญจกิติ) และโรงเรียนสาธิต (เบญจกิติ) อำเภอเมือง จังหวัดเชียงราย</p>	<p>CHECKED BY</p> <p>นางสาววิภา วัฒนชัย ผู้อำนวยการฝ่ายสถาปัตย์ และควบคุมอาคาร</p>	<p>ARCHITECTS</p> <p>SA</p>	<p>STRUCTURAL ENGINEERS</p>	<p>ELECTRICAL ENGINEERS</p>	<p>ARCHITECTS / DRAWING</p> <p>ศิริพร วัฒนชัย ก-๒๐ ๕1๕๖</p>	<p>CRRU Total P. 20 Current P. 04</p> <p>Print Date 29.5.66</p>
	<p>PHOTOGRAPH TO BE SUBMITTED</p> <p>1. 2. 3. 4. 5. 6. 7. 8. 9. 10. 11. 12. 13. 14. 15. 16. 17. 18. 19. 20.</p>	<p>PHOTOGRAPH TO BE SUBMITTED</p> <p>1. 2. 3. 4. 5. 6. 7. 8. 9. 10. 11. 12. 13. 14. 15. 16. 17. 18. 19. 20.</p>						

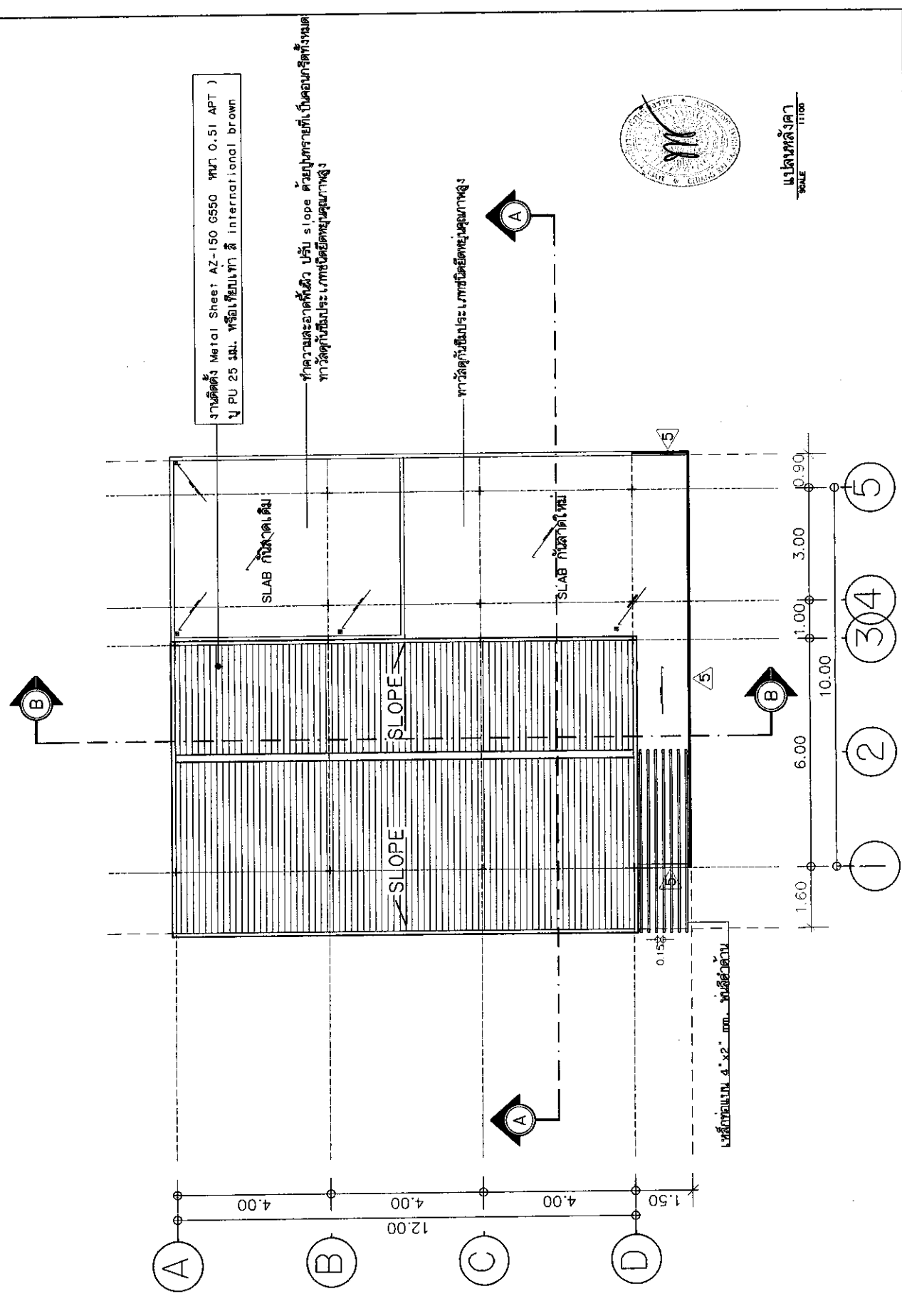
**รายละเอียดพื้นที่**

- พ1 พื้น คสล. ผิวทราดยาง
- พ2 พื้น คสล. กระเบื้องแกรนิตโต้ ขนาด 60x60 cm.
- รายละเอียดฝ้า
- พ1 ฝ้าเพดานยิปซัมบอร์ด 9 มม. (แยก.)  
โครงโครงฝ้าเหล็กชุดสังกะสี C-Line จากเยอรมนี
- พ2 ฝ้าเพดานยิปซัมบอร์ด 9 มม. (แยก.) กั้นชั้น  
โครงโครงฝ้าเหล็กชุดสังกะสี C-Line จากเยอรมนี
- พ3 ใต้ถุนพื้นคัลซิไมท์ ทาสี  
รายละเอียดผนัง
- ผนังก่ออิฐฉาบปูน หนา 12 ซม.
- ผนังก่ออิฐฉาบปูน หนา 12 ซม. ภายนอก
- ประตูบานประตูเหล็กชุดสังกะสี หนา 6 มม.
- ผนังก่ออิฐฉาบปูน หนา 12 ซม. ภายนอก
- ผนังก่ออิฐฉาบปูน หนา 12 ซม. ภายนอก
- ผนังก่ออิฐฉาบปูน หนา 12 ซม. ภายนอก



แปลนพื้นที่  
SCALE 1:100

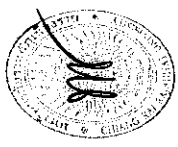
<b>มหาวิทยาลัยราชภัฏเชียงราย</b> CHIANG RAI RAJABHAT UNIVERSITY มหาวิทยาลัยราชภัฏเชียงราย ถนนพหลโยธิน ตำบลจันทนิเวศ อำเภอเมือง จังหวัดเชียงราย โทร : (083) 77-2001 โทร. : (083) 774-01		<b>PROJECT OWNER :</b> PRESIDENT ผู้ว่าราชการจังหวัดเชียงราย APPROVED BY ผู้ว่าราชการจังหวัดเชียงราย		<b>PROJECT NAME :</b> งานก่อสร้างอาคารเรียน (ปริญญาโทและปริญญาเอก) สาขาวิชาอุตสาหกรรมจัดการข้อมูลภาค		CRRU. Total P. 20 Current P. 05 Print Date 20-9-66	
CHECKED BY นางสาว... ผู้ควบคุมงานก่อสร้างอาคาร 3 ชั้น อาคารเรียน 200 ห้องเรียน		ARCHITECTS ARCHITECTS / DRAWING บริษัท...		ELECTRICAL ENGINEERS ELECTRICAL ENGINEERS บริษัท...		STRUCTURAL ENGINEERS STRUCTURAL ENGINEERS บริษัท...	




งานติดตั้ง Metal Sheet AZ-150 G550 หน้า 0.51 APT )  
 PU 25 มม. หรือเทียบเท่า สี International brown

ทำความสะอาดพื้นผิว ปรึบ slope ด้วยทรายที่ บันคอนกรีตทั้งหมด  
 ทำไว้ดูกับชั้นประ เภทชนิดยี่ห้อนุคนาฟอง

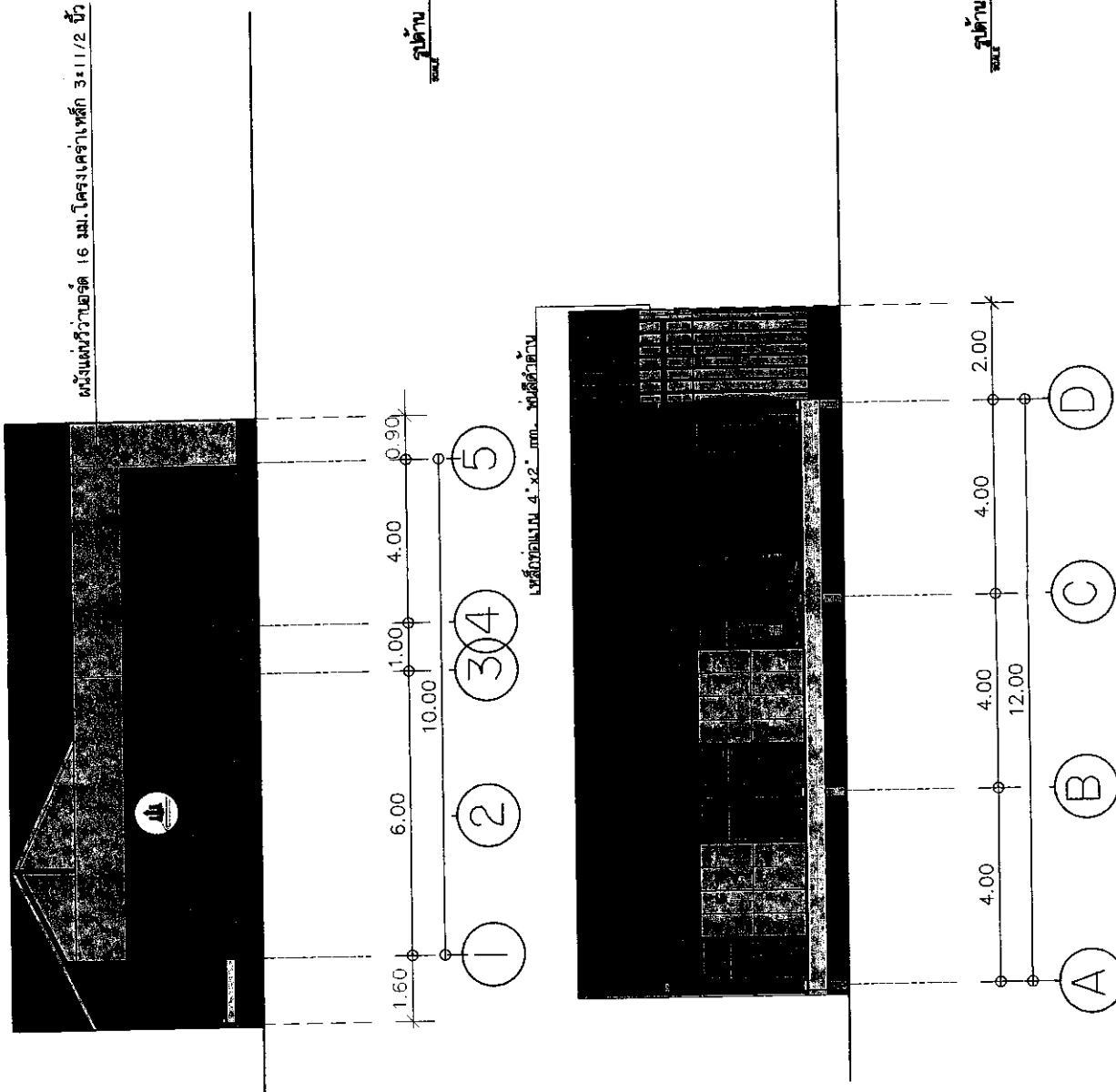
ทำไว้ดูกับชั้นประ เภทชนิดยี่ห้อนุคนาฟอง



แปลนหลังคา  
 SCALE 1/100

 <p>มหาวิทยาลัยราชภัฏเชียงราย          CHIANG RAI RAJABHAT UNIVERSITY          มหาวิทยาลัยราชภัฏเชียงราย ถนน ๙ มิถุนายน ตำบลเมืองเก่า อำเภอเมือง จังหวัดเชียงราย 57000 โทร : (๐๕3) 716-0003 FAX : (๐๕3) 716-5611</p>	<b>PROJECT OWNER :</b> PRESIDENT : ผู้รับเหมาโครงการฯ ดร.สุชัย ชูเกียรติ APPROVED BY : ผู้รับเหมาโครงการฯ ดร.สุชัย ชูเกียรติ รองอธิการบดี				<b>PROJECT NAME :</b> งานขอใบอนุญาตนครบาลติดตั้งถังเก็บน้ำฝน (ประติรูปทรงและปริมาตร) สาขาวิชาเกษตรศาสตร์ กำแพงแสน				<b>CRRU.</b> Total P. 20 Current P. 06
	<b>CHECKED BY</b> นายสุชัย ชูเกียรติ ผู้รับเหมาโครงการฯ 216 ม. ๖ ต.เมืองเก่า อ.เมือง จ.เชียงราย	<b>ARCHITECTS</b> Self	<b>ARCHITECTS</b>	<b>STRUCTURAL ENGINEERS</b>	<b>ELECTRICAL ENGINEERS</b>	<b>ARCHITECTS / DRAWING</b> ศึกษาศาสตร์ 216 ม. 6	1 2 3 4 5 6.00 10.00 1.00 3.00 0.90		


ผนังแผ่นหัวบันได 16 มม. โครงเคาะเหล็ก 3x11/2 นิ้ว



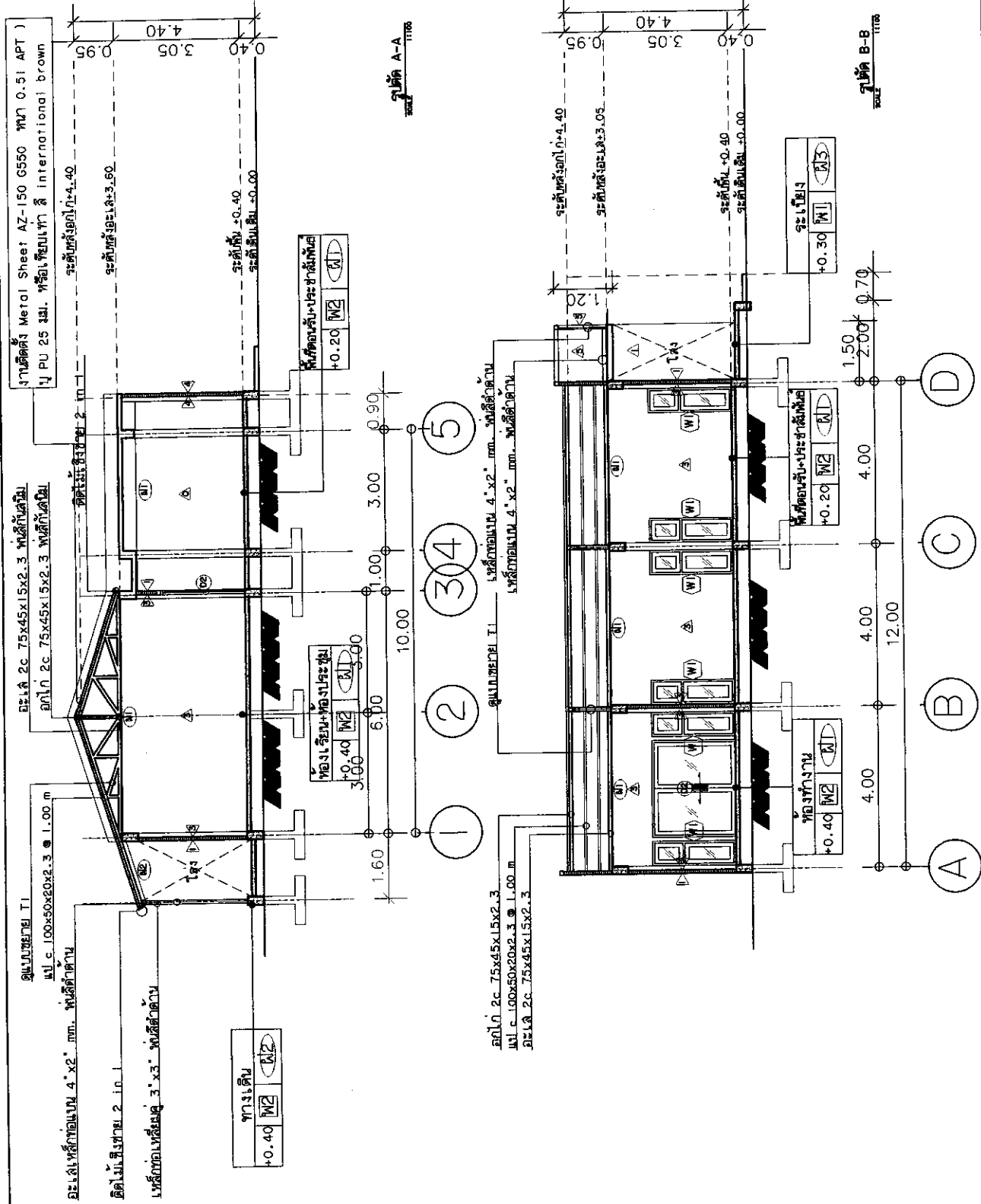
ภาพด้าน 1  
ขนาด 1/1100

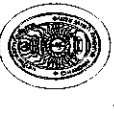
ภาพด้าน 2  
ขนาด 1/1100

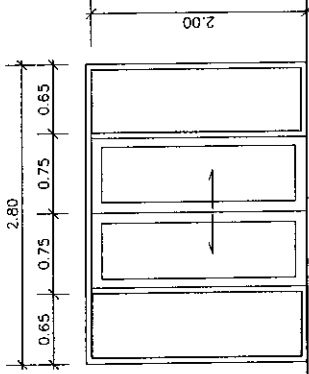


 มหาวิทยาลัยราชภัฏ เชียงราย CHIANG RAI RAJABHAT UNIVERSITY มหาวิทยาลัยราชภัฏ เชียงราย 101 หมู่ 9 ถนนพหลโยธิน ตำบล อำเภอเมือง จังหวัดเชียงราย 57100 โทร. : (081) 718-000-3 โทรสาร : (081) 718-001	PROJECT OWNER : PRESIDENT ผู้ว่าราชการจังหวัด เชียงราย APPROVED BY ผู้ว่าราชการจังหวัด เชียงราย	CHECKED BY นายสุวิทย์ คุ้มชัย ผู้ช่วยศาสตราจารย์ วิชาสถาปัตยกรรมศาสตร์ และศิลปกรรมศาสตร์ มหาวิทยาลัยราชภัฏ เชียงราย และสถาปนิก (ลงชื่อ)	PROJECT NAME : งานก่อสร้างอาคารระดับมัธยมศึกษา (ปริญญาโทและปริญญาเอก) สาขาวิชาเกษตรศาสตร์การศึกษามหาวิทยาลัยเชียงใหม่	ARCHITECTS ARCHITECTS / DRAWING วิศวกร สถาปนิก 2 คน	ELECTRICAL ENGINEERS ELECTRICAL ENGINEERS	STRUCTURAL ENGINEERS STRUCTURAL ENGINEERS	CRRU Total P. 20 Current P. 07 Print Date 20.9.66
	PROJECT OWNER : PRESIDENT ผู้ว่าราชการจังหวัด เชียงราย APPROVED BY ผู้ว่าราชการจังหวัด เชียงราย	CHECKED BY นายสุวิทย์ คุ้มชัย ผู้ช่วยศาสตราจารย์ วิชาสถาปัตยกรรมศาสตร์ และศิลปกรรมศาสตร์ มหาวิทยาลัยราชภัฏ เชียงราย และสถาปนิก (ลงชื่อ)	PROJECT NAME : งานก่อสร้างอาคารระดับมัธยมศึกษา (ปริญญาโทและปริญญาเอก) สาขาวิชาเกษตรศาสตร์การศึกษามหาวิทยาลัยเชียงใหม่	ARCHITECTS ARCHITECTS / DRAWING วิศวกร สถาปนิก 2 คน	ELECTRICAL ENGINEERS ELECTRICAL ENGINEERS	STRUCTURAL ENGINEERS STRUCTURAL ENGINEERS	CRRU Total P. 20 Current P. 07 Print Date 20.9.66





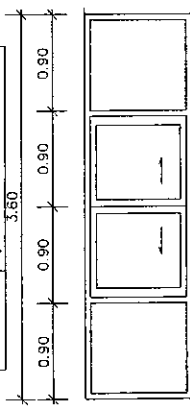
 <p>มหาวิทยาลัยราชภัฏ เชียงราย CHANG RAI RAJABHAT UNIVERSITY มหาวิทยาลัยราชภัฏ เชียงราย เลขที่ ๑ ถนนพหลโยธิน ตำบลเมืองพาน จังหวัดเชียงราย ๕๗๐๐๑ โทรศัพท์ : ๐๘๓1-๗๖-๕๐๐-3 โทรสาร : ๐๘๓1-๗๖-๕๐๑</p>	<b>PROJECT OWNER :</b> หน่วยงานราชการระดับจังหวัด (บริษัท/คณะผู้บริหาร) ภาควิชาอุตสาหกรรมและเทคโนโลยี			<b>PROJECT NAME :</b> งานต่อเติมอาคารระดับชั้นศึกษา (บริษัท/คณะผู้บริหาร) ภาควิชาอุตสาหกรรมและเทคโนโลยี		<b>CRRU.</b> Total P. 20 Current P. 08 Print Date 28.9.66
	<b>PRESIDENT</b> ผู้รับสนองพระบรมราชโองการ ดร. ศาสตราจารย์ ดร. อรุณ งามวิไล	<b>CHECKED BY</b> นายชาญ วัฒนชัย ผู้ควบคุมงานก่อสร้างอาคาร ชั้นเรียนและระบบปรับอากาศ	<b>ARCHITECTS</b> นายสุเมธ วัฒนชัย นายสุเมธ วัฒนชัย วิศวกร หัวหน้างานออกแบบเชิงสถาปัตย์ และสถาปนิกวิชาชีพ	<b>ARCHITECTS / DRAWING</b> /ทำแบบ ๑-๕๕ 2/๒61	<b>ELECTRICAL ENGINEERS</b>	<b>STRUCTURAL ENGINEERS</b>



D1

ขยายประตูบานเลื่อน

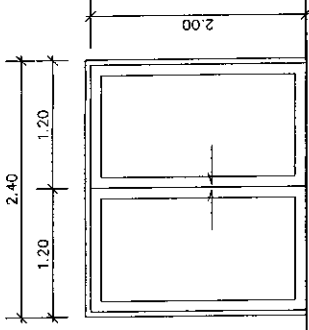
ลักษณะบาน	ประตูบานเลื่อน
ขนาด	สูง 1.2 ม., กว้าง 1.2 ม.
บาน/ลูกบิด	บานเลื่อน
สี/สีบาน	สีเงิน
หมายเหตุ	ดูรายละเอียดในแบบ



W2

ขยายหน้าต่างบานเลื่อน

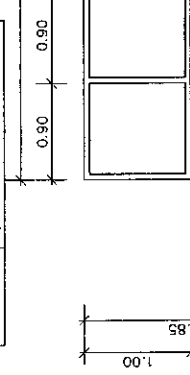
ลักษณะบาน	หน้าต่างบานเลื่อน
ขนาด	สูง 1.2 ม., กว้าง 1.2 ม.
บาน/ลูกบิด	บานเลื่อน
สี/สีบาน	สีเงิน
หมายเหตุ	ดูรายละเอียดในแบบ



D2

ขยายประตูบานเลื่อน

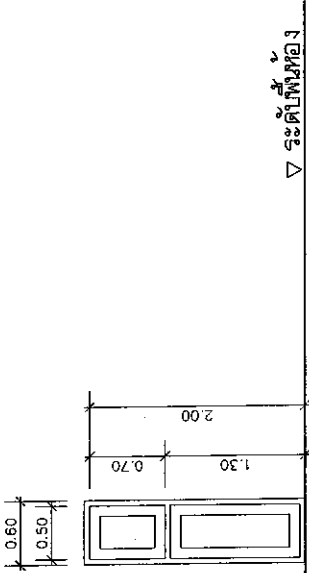
ลักษณะบาน	ประตูบานเลื่อน
ขนาด	สูง 1.2 ม., กว้าง 1.2 ม.
บาน/ลูกบิด	บานเลื่อน
สี/สีบาน	สีเงิน
หมายเหตุ	ดูรายละเอียดในแบบ



W3

ขยายหน้าต่างบานเลื่อน

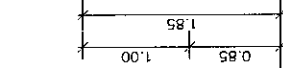
ลักษณะบาน	หน้าต่างบานเลื่อน
ขนาด	สูง 1.2 ม., กว้าง 1.2 ม.
บาน/ลูกบิด	บานเลื่อน
สี/สีบาน	สีเงิน
หมายเหตุ	ดูรายละเอียดในแบบ



W1

ขยายหน้าต่างบาน Fixed

ลักษณะบาน	หน้าต่างบาน Fixed
ขนาด	สูง 1.2 ม., กว้าง 1.2 ม.
บาน/ลูกบิด	บาน Fixed
สี/สีบาน	สีเงิน
หมายเหตุ	ดูรายละเอียดในแบบ



▽ ระดับพื้นห้อง

ขยายประตู-หน้าต่าง  
SCALE 1:50

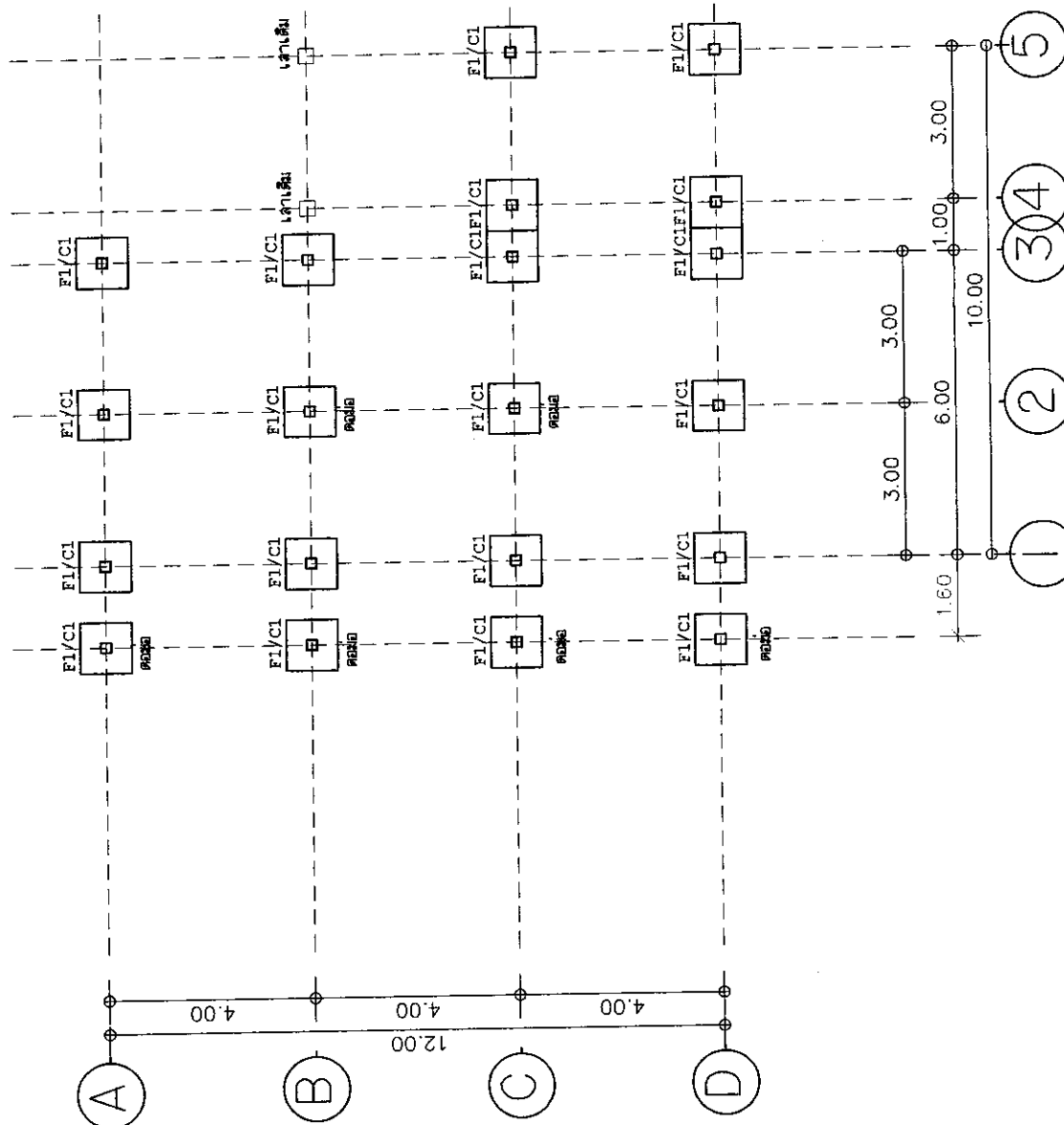


มหาวิทยาลัยราชภัฏเชียงราย  
CHIANG RAI RAJABHAT UNIVERSITY  
มหาวิทยาลัยราชภัฏเชียงราย เลขที่ ๑๑ ซ. มงกุฎเมือง เชียงราย  
จังหวัดเชียงราย 57100  
TEL. : (083) 776-000-3 FAX. : (083) 776-1001


PROJECT OWNER :  
PRESIDENT :  
APPROVED BY :

CHECKED BY :  
PROJECT NAME : งานออกแบบอาคารระดับมัธยมศึกษา (ปรีชญ์) และปริญญาเอก สาขาวิชาสถาปัตย์สถาปัตยกรรมศาสตร์

CRRU.  
Total P. 20  
Current P. 09  
Printed 28.9.56

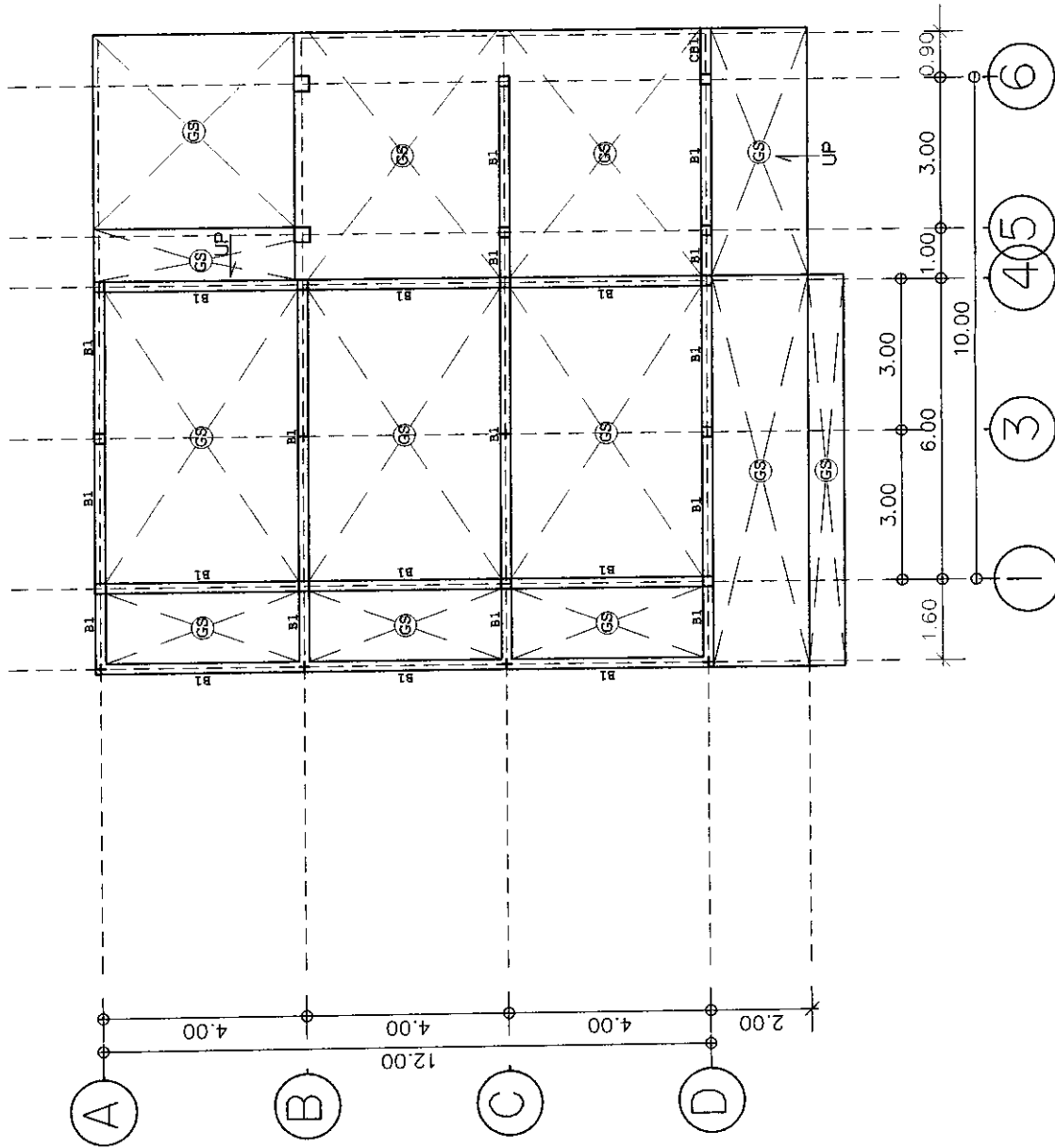


SCALE 1:100

 <p>มหาวิทยาลัยราชภัฏเชียงใหม่ CHANG RAI RAJABHAT UNIVERSITY มหาวิทยาลัยราชภัฏเชียงใหม่ ถนนพหลโยธิน ๒๕๖ เชียงใหม่ ๕๗๐๐๑ โทร : (๐๕๓) ๗๙๐-๕๕๕๕ FAX : (๐๕๓) ๗๙๕-๐๐๑</p>	<b>PROJECT OWNER :</b> PRESIDENT ผู้ช่วยศาสตราจารย์ ดร. ศรัณย์ ชูใจใส ผู้ช่วยศาสตราจารย์ ดร. ปวีณ์ พลใจใส รองอธิการบดี		<b>PROJECT NAME :</b> งานต่อเติมอาคารระดับชั้นที่ ๓ (ปรับปรุงโครงสร้างเดิม) สาขาวิชาอุตสาหกรรมจัดการข้อมูลวิทยา		<b>CRRU,</b> <b>Total P.</b> 20 <b>Current P.</b> 10 Print Date 28.9.66
	<b>CHECKED BY</b> นายอภิชาติ นภัส ศึกษานิเทศก์ชำนาญการพิเศษ สำนักงานเขตพื้นที่การศึกษามุกดาหาร	<b>ARCHITECTS</b>	<b>STRUCTURAL ENGINEERS</b>	<b>ELECTRICAL ENGINEERS</b>	<b>ARCHITECTS / DRAWING</b> วิศวกร ๒-๓๐ ๒/๕๖



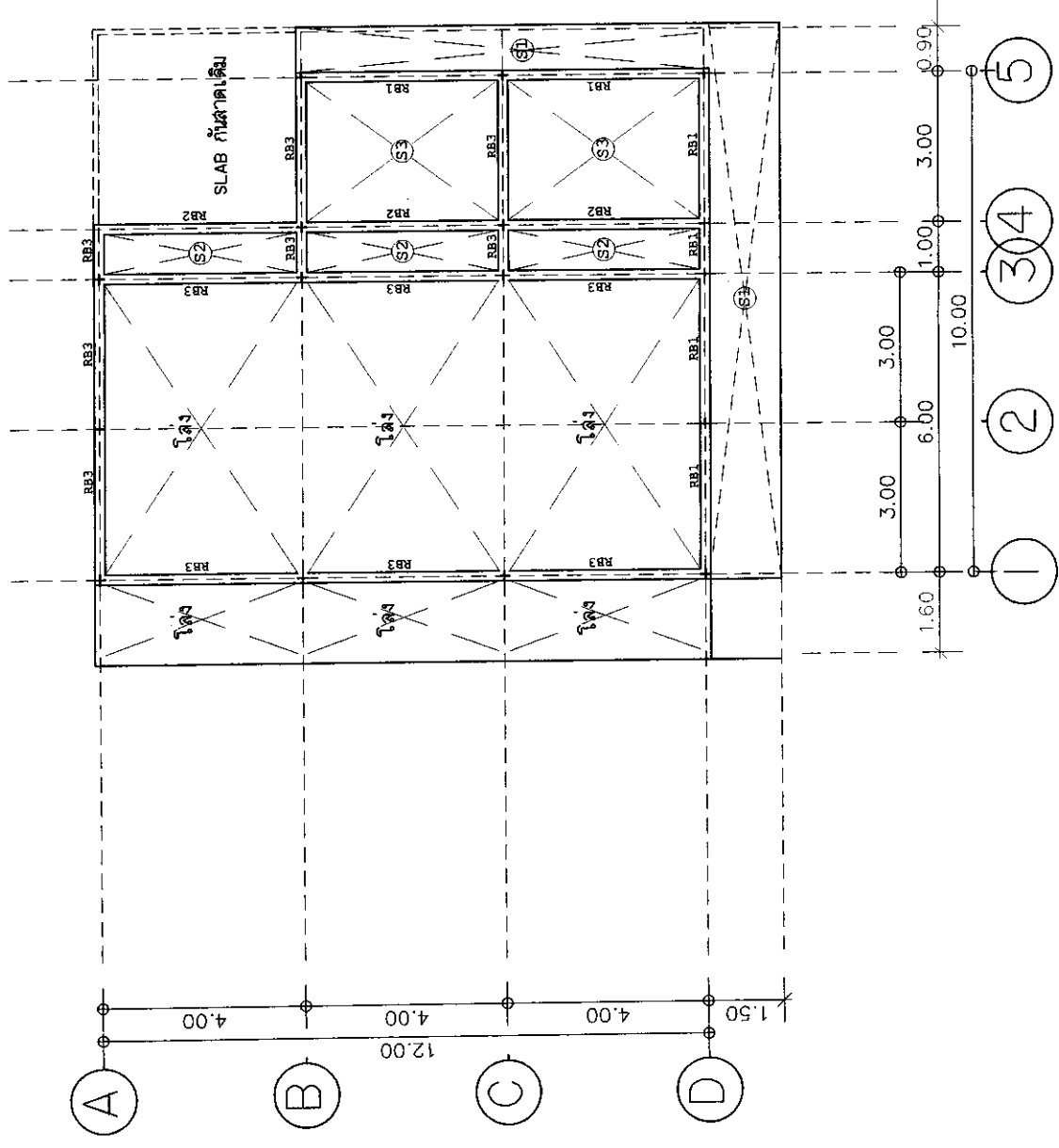
แปลนโครงสร้างชั้นล่าง  
1:100



<b>มหาวิทยาลัยราชภัฏเชียงใหม่</b> CHIANG RAI RAJABHAT UNIVERSITY มหาวิทยาลัยราชภัฏเชียงใหม่ เลขที่ ๘๘ ถนนเชียงใหม่-ลำพูน เชียงใหม่ จังหวัดเชียงใหม่ ๕๐๐๐๖ โทร. : (๐๕๓) ๗๙๐๐๖-๕ โทร. ๑ (๐๕๓) ๗๙๑-๐๐๑	<b>PROJECT OWNER :</b> งามต่อเติมอาคารระดมทุนศึกษา (บริษัท) และ (บริษัท) สาขาวิชาเทคโนโลยีการคอมพิวเตอร์				<b>CRRU.</b> Total P. 20 Current P. 11
	<b>PRESIDENT</b> ผู้รับสารภาพ นาย ศ. ศรีชัย นุ่มโตง	<b>CHECKED BY</b> นายสุวิทย์ นุ่มโตง ผู้อำนวยการฝ่ายสถาปัตย์ สำนักออกแบบและควบคุมอาคาร	<b>ARCHITECTS</b>	<b>STRUCTURAL ENGINEERS</b>	<b>ELECTRICAL ENGINEERS</b>
<b>APPROVED BY</b> ผู้รับสารภาพ นาย ศ. สุวิทย์ นุ่มโตง ผู้อำนวยการฝ่ายสถาปัตย์ สำนักออกแบบและควบคุมอาคาร	<i>Sul</i>				

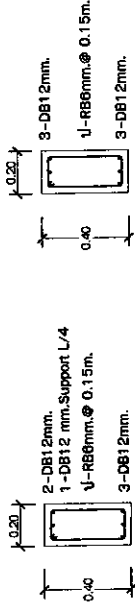


ผู้อำนวยการฝ่ายสถาปัตย์  
 สำนักออกแบบและควบคุมอาคาร  
 มหาวิทยาลัยราชภัฏเชียงใหม่

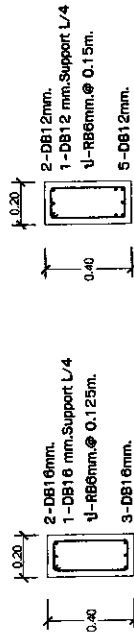


แปลนโครงสร้างที่แนบ  
SCALE

<b>มหาวิทยาลัยราชภัฏเชียงใหม่</b> CHIANG RAI RAJABHAT UNIVERSITY มหาวิทยาลัยราชภัฏเชียงใหม่ เลขที่ ๕๐ หมู่ ๕ ซอยแม่ฝ้าย ตำบลฝ้าย อำเภอเมือง จังหวัดเชียงใหม่ 51000 โทร : (053) 716-000-5 โทรสาร : (053) 716-001	<b>PROJECT OWNER :</b> งานออกแบบอาคารเรียนระดับมัธยมศึกษา (ปริญญาโทและปริญญาเอก) สาขาวิชาเกษตรศาสตร์การสัตวบาล มหาวิทยาลัยเทคโนโลยีพระจอมเกล้าธนบุรี			<b>PROJECT NAME :</b> งานออกแบบอาคารเรียนระดับมัธยมศึกษา (ปริญญาโทและปริญญาเอก) สาขาวิชาเกษตรศาสตร์การสัตวบาล มหาวิทยาลัยเทคโนโลยีพระจอมเกล้าธนบุรี	<b>CRRU Total P.</b> 20	
	<b>PRESIDENT</b> ผู้รับคำปรึกษาราย ตรี.ศ.ชัย สุวีระส	<b>CHECKED BY</b> ตรี.ศ.ชัย สุวีระส ผู้รับคำปรึกษาราย ตรี.ศ.ชัย สุวีระส ตรี.ศ.ชัย สุวีระส ผู้รับคำปรึกษาราย ตรี.ศ.ชัย สุวีระส ตรี.ศ.ชัย สุวีระส	<b>ARCHITECTS</b>	<b>STRUCTURAL ENGINEERS</b>	<b>ELECTRICAL ENGINEERS</b>	<b>ARCHITECTS / DRAWING</b> ตรี.ศ.ชัย สุวีระส ๒-๒๒ ๒1๔๖
<b>APPROVED BY</b> ผู้รับคำปรึกษาราย ตรี.ศ.ชัย สุวีระส ตรี.ศ.ชัย สุวีระส	<b>ARCHITECTS</b>	<b>STRUCTURAL ENGINEERS</b>	<b>ELECTRICAL ENGINEERS</b>	<b>ARCHITECTS / DRAWING</b>	<b>Current P.</b> 12	Printed on 28.5.56



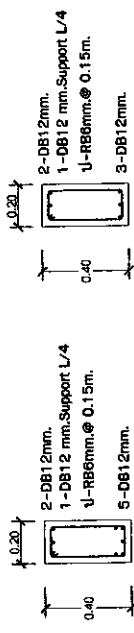
**DETAIL B1**  
SCALE 1:20



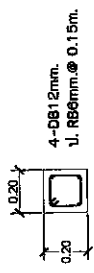
**DETAIL B2**  
SCALE 1:20



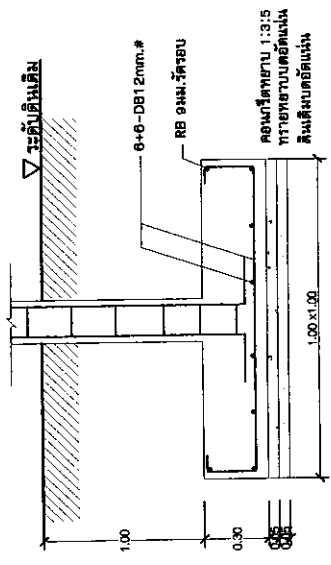
**DETAIL CB1**  
SCALE 1:20



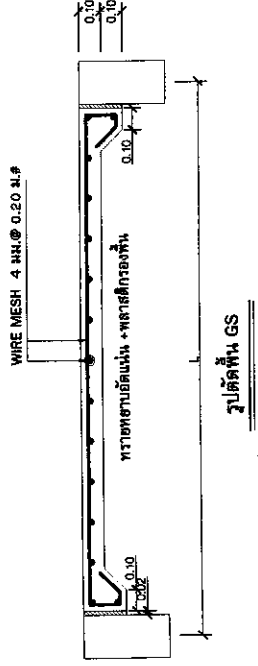
**DETAIL RB3**  
SCALE 1:20



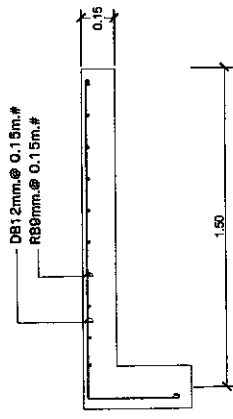
**DETAIL C1**



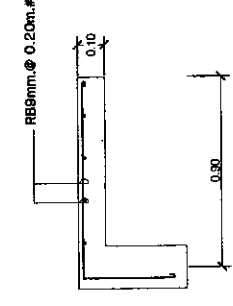
**DETAIL F1**



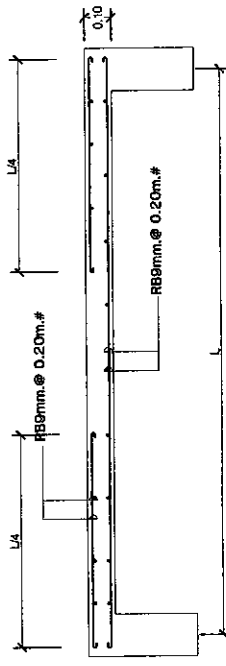
**รูปตัดพื้น GS**



**รูปตัดพื้น S1**  
SCALE 1:20



**รูปตัดพื้น S2**  
SCALE 1:20

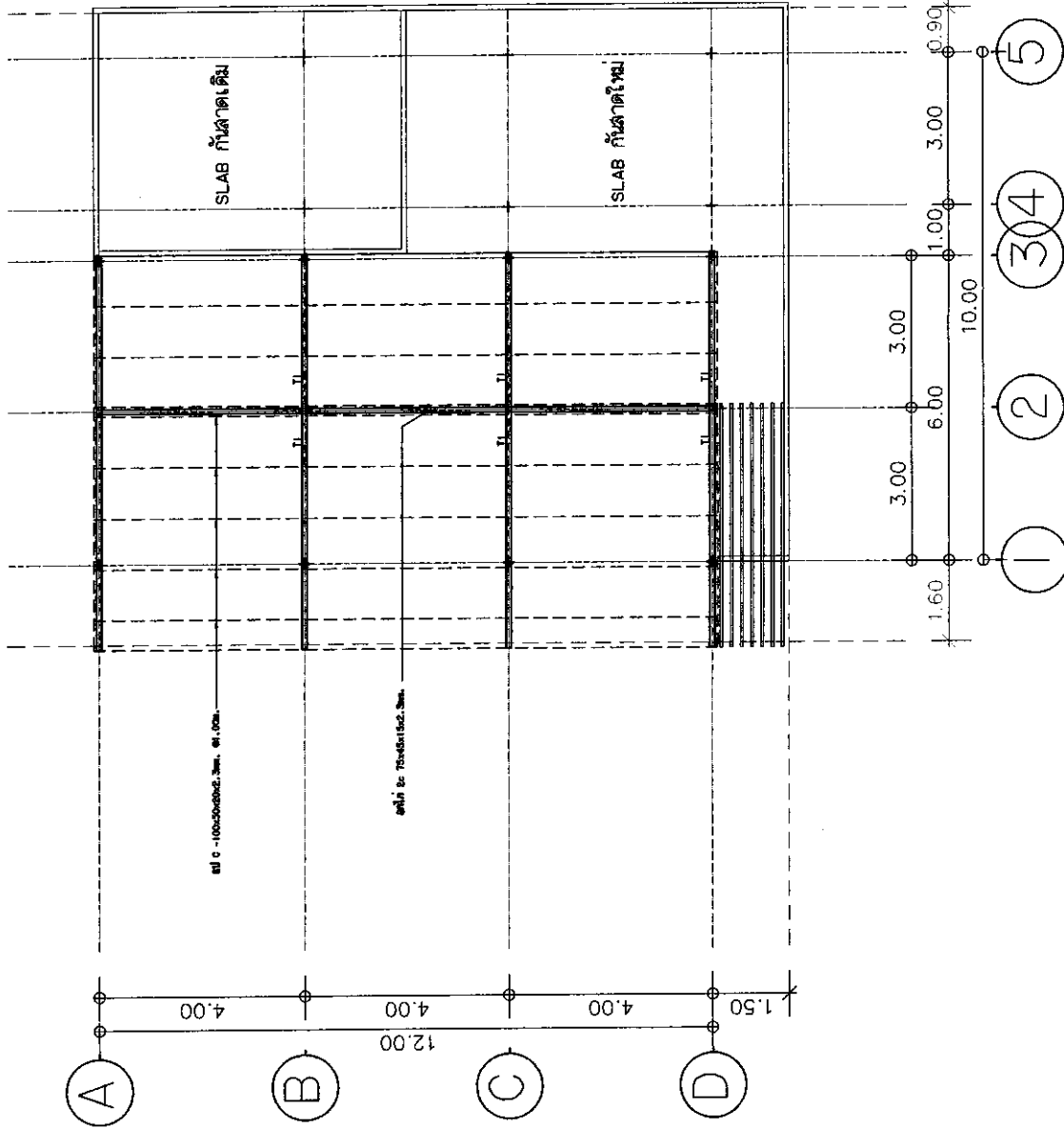



**รูปตัดพื้น S3**  
SCALE 1:20



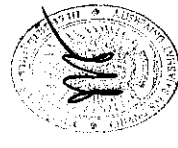
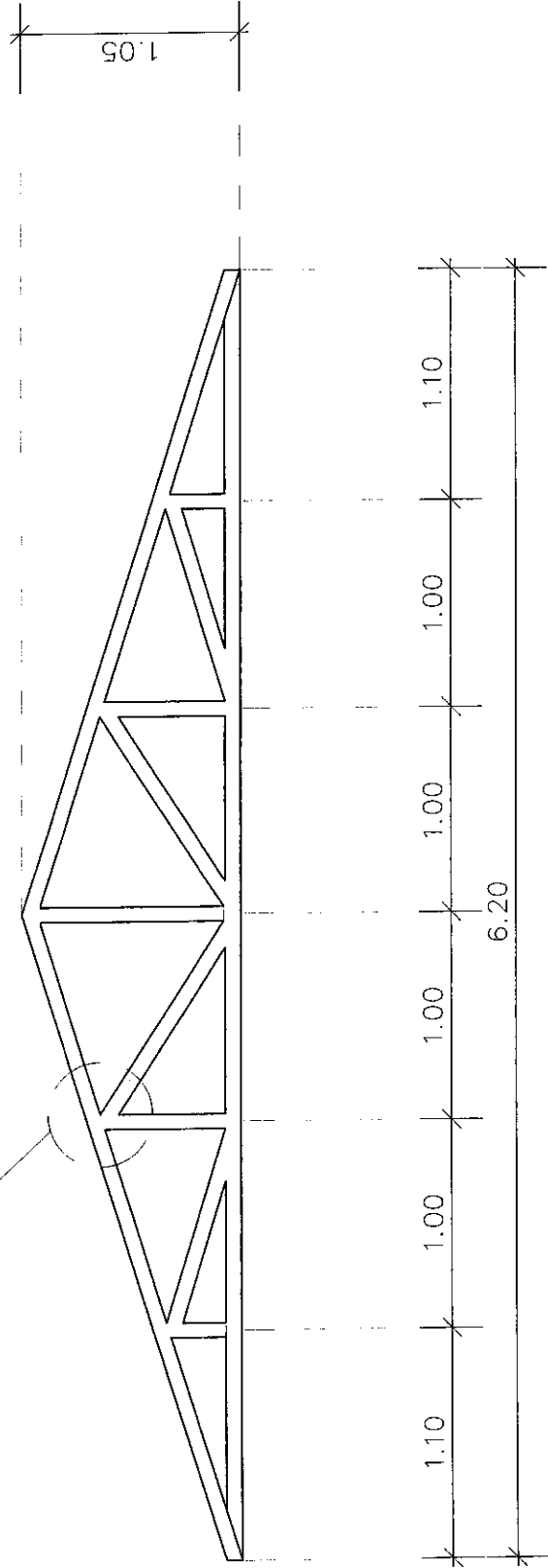
ชยาพงษ์จงสร้าง  
SCALE 1:20

<p><b>มหาวิทยาลัยราชภัฏเชียงราย</b> CHIANG RAI RAJABHAT UNIVERSITY มหาวิทยาลัยราชภัฏเชียงราย เลขที่ ๑ ถนนพหลโยธิน ตำบลเมืองเก่า อำเภอเมือง จังหวัดเชียงราย 57000 โทรศัพท์ : 083-746-003 โทรสาร : 083-746-011</p>	<p><b>PROJECT OWNER :</b> งานออกแบบอาคารระดับมัธยมศึกษา (โรงเรียนโพธิ์ตาก) ภาควิชาเทคโนโลยีการศึกษามหาวิทยาลัยราชภัฏเชียงราย</p>	<p><b>PROJECT NAME :</b> งานออกแบบอาคารระดับมัธยมศึกษา (โรงเรียนโพธิ์ตาก) ภาควิชาเทคโนโลยีการศึกษามหาวิทยาลัยราชภัฏเชียงราย</p>	<p><b>CRRU. Total P. 20</b></p>
	<p><b>PROJECT OWNER :</b> ผู้รับจ้าง นาย ศ. ศรีชัย มุ่งไธสง</p>	<p><b>ARCHITECTS :</b></p>	<p><b>STRUCTURAL ENGINEERS :</b></p>
<p><b>APPROVED BY :</b> ผู้รับจ้าง นาย ศ. ศรีชัย มุ่งไธสง</p>	<p><b>CHECKED BY :</b> นาย ชยาพงษ์จงสร้าง ผู้ควบคุมงานก่อสร้าง ผู้ควบคุมงานช่างเทคนิค</p>	<p><b>ARCHITECTS / DRAWING :</b> ชยาพงษ์จงสร้าง</p>	<p><b>Current P. 13</b></p>
<p><b>PRINTED BY :</b> นาย ชยาพงษ์จงสร้าง</p>	<p><b>DATE :</b> 20/09/66</p>	<p><b>SCALE :</b> 1:20</p>	<p><b>PROJECTOR :</b> นาย ชยาพงษ์จงสร้าง</p>




 <p>มหาวิทยาลัยราชภัฏเชียงใหม่ CHIANG RAI RAJABHAT UNIVERSITY มหาวิทยาลัยราชภัฏเชียงใหม่ ถนนพหลโยธิน ตำบลจตุรพักตรพิมาน อำเภอเมืองเชียงใหม่ จังหวัดเชียงใหม่ 57000 TEL. 1 (053) 74-0004 Fax : (053) 74-0041</p>	<p><b>PROJECT OWNER :</b></p> <p>PRESIDENT ผู้รับจ้างออกแบบฯ ดร.ศรัณย์ ชูใจทอง</p> <p>APPROVED BY ผู้ควบคุมโครงการฯ ดร. ทวีทิน พรหมใจใส รองอธิการบดี</p>	<p><b>PROJECT NAME :</b> งานออกแบบอาคารระดับมัธยมศึกษา (ปรัษฎาภิบาลและรัฐวิบูลย์) ภาาษาที่ ๒ อาคารอำนวยการพัฒนาภูมิภาา</p> <p>CHECKED BY นายสุวิทย์ ภูมิคุ้ม ผู้อำนวยการศูนย์บริการเทคโนโลยีสารสนเทศและการศึกษา สำนักวิทยบริการและเทคโนโลยีสารสนเทศ</p>	<p>ARCHITECTS</p> <p>STRUCTURAL ENGINEERS</p> <p>ELECTRICAL ENGINEERS</p> <p>ARCHITECTS / DRAWING</p>	<p>CRRU Total P. 20 Current P. 14</p>
	<p>DATE: 2023.09.06</p>	<p>DATE: 2023.09.06</p>	<p>DATE: 2023.09.06</p>	<p>DATE: 2023.09.06</p>

2c 75x45x15x2.3 พลาสติกใสชนิดใหม่



แบบขยาย T1

ขยายโครง T1  
SCALE 1:20

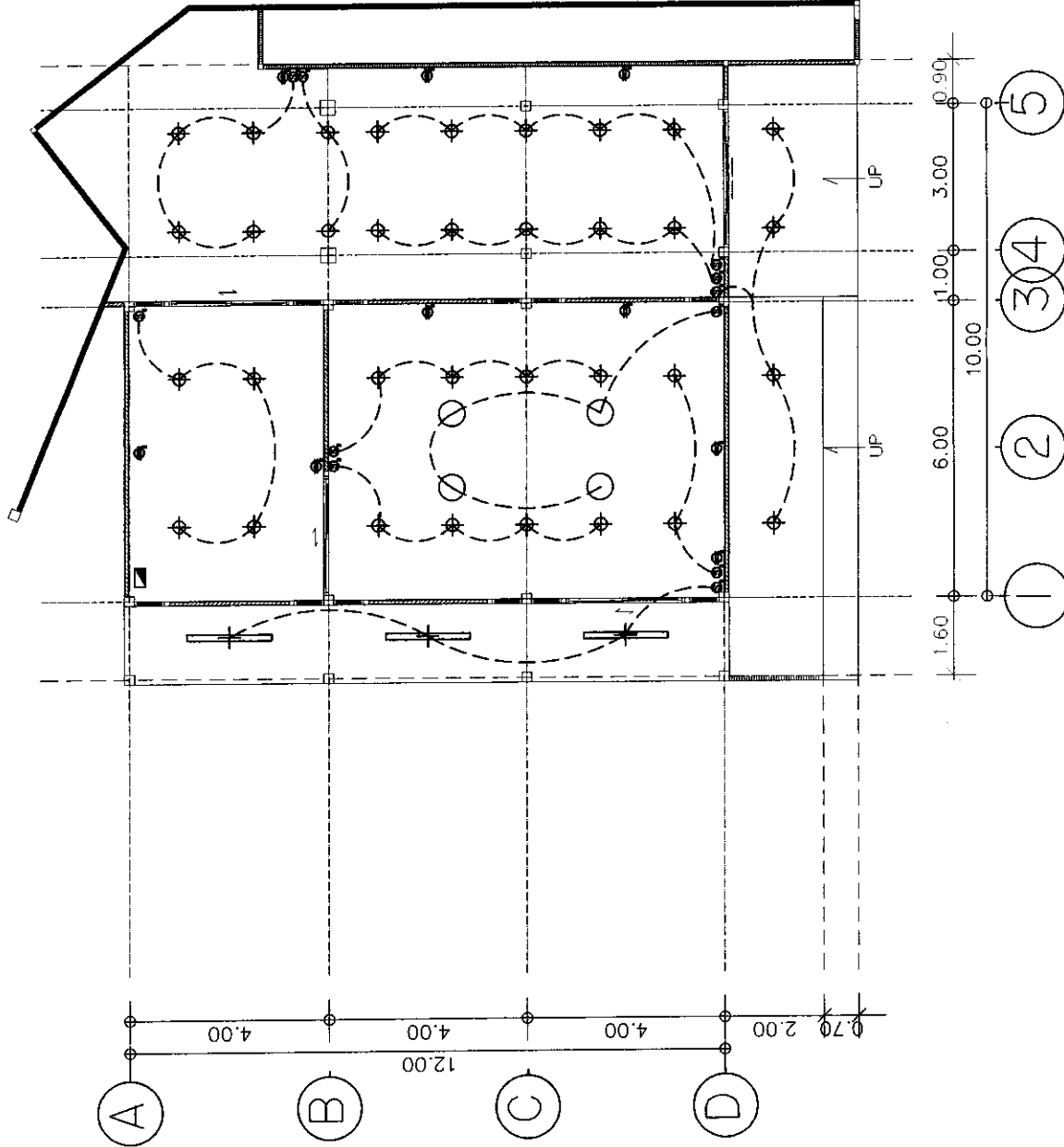
 <p>มหาวิทยาลัยราชภัฏเชียงราย CHANG RAI RAJABHAT UNIVERSITY มหาวิทยาลัยราชภัฏเชียงราย เลขที่ ๑๑ หมู่ ๑ ถนนพหลโยธิน ตำบลท่ากุ่ม อำเภอเมือง จังหวัดเชียงราย รหัสไปรษณีย์ 57100 TEL : (083) 774-000-3 FAX : (083) 774-001</p>	<p><b>PROJECT OWNER :</b> PRESIDENT ผู้ช่วยศาสตราจารย์ ดร.ศุภชัย ชูวงศ์ธรรม อธิการบดีมหาวิทยาลัยราชภัฏเชียงราย และคณบดีคณะศึกษาศาสตร์</p> <p><b>APPROVED BY</b> ผู้ช่วยศาสตราจารย์ ดร. นพวิทย์ พงษ์ใจใส รองอธิการบดี</p>	<p><b>PROJECT NAME :</b> ภาควิชาวิศวกรรมเครื่องกล (ปริญญาโท) สาขาวิชาเทคโนโลยีการผลิต (ปริญญาโท) สาขาวิชาเทคโนโลยีการผลิต (ปริญญาโท)</p> <p><b>CHECKED BY</b> นายวิชาญ พงษ์ใจใส ผู้อำนวยการกองบริหารงานทั่วไป และคณบดีคณะศึกษาศาสตร์</p>	<p><b>ARCHITECTS</b></p> <p><b>STRUCTURAL ENGINEERS</b></p> <p><b>ELECTRICAL ENGINEERS</b></p> <p><b>ARCHITECTS / DRAWING</b> ทศพรชัย วงษ์คำ น.ศ. ๒.๕๕1</p>	<p><b>CRRU. Total P.</b> 20</p> <p><b>Current P.</b> 15</p> <p>Pr. m.001+ 28-3-66</p>
---	--	--	---	---



**รายการประกอบแบบไฟฟ้า**

รวมการประกอบ
◆ โคมไฟชนิดรีฟลักทอน 6 นิ้ว LED 18 วัตต์
◆ โคมไฟชนิดรีฟลักทอน LED-78 1x18 วัตต์
○ โคมไฟชนิดรีฟลักทอน LED 18 วัตต์
⑤ สวิตช์ ชนิด 2P 15A 250VFS BOX RECEPTACLE
④ สวิตช์ UNIVERSAL DUPLEX W/GROUND ชนิด 2P 15A 250V ใน FS BOX
— สายไฟฟ้า ชนิด EMT
☑ ตู้เบรกเกอร์ 12 นิ้ว ขนาด 100 A + เซอร์ทิฟิเคตตามัน

\*\*\*หมายเหตุ: เฉพาะวัสดุและอุปกรณ์ที่ระบุในแบบให้ใช้ตามภาพรวม หาก และ เฉพาะที่ระบุไว้เท่านั้น\*\*\*

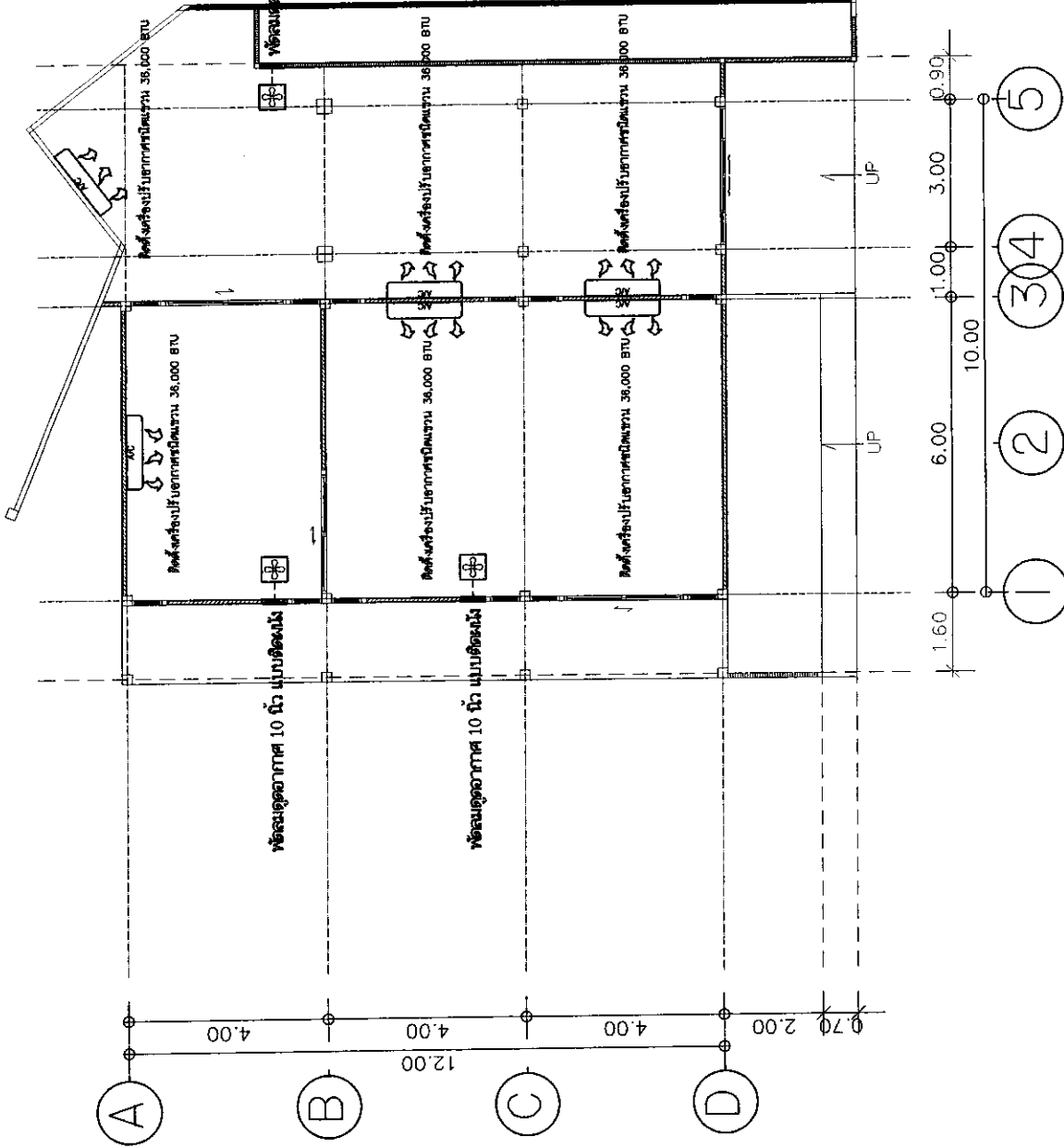


แบบประกอบไฟฟ้า  
SCALE 1:100

<b>มหาวิทยาลัยราชภัฏเชียงใหม่</b> CHIANG RAI RAJABHAT UNIVERSITY วิทยาลัยราชภัฏเชียงใหม่ เลขที่ ๖๖ ถนนพหลโยธิน ตำบลจตุรพักตรพิมาน อำเภอเมืองเชียงใหม่ จังหวัดเชียงใหม่ TEL : (053) 74-2603 FAX : (053) 74-4601	<b>PROJECT OWNER :</b> PRESIDENT ผู้บริหารมหาวิทยาลัยราชภัฏเชียงใหม่ APPROVED BY ผู้บริหารมหาวิทยาลัยราชภัฏเชียงใหม่	<b>PROJECT NAME :</b> งานขอเพิ่มอาคารระดับมัธยมศึกษา (โรงเรียนใหม่และปรับปรุงอาคาร) สาขาวิชาศึกษาศาสตร์ภาคการศึกษาใหม่	<b>CRRU Total P. 20</b> <b>Current P. 16</b>
	<b>CHECKED BY</b> นายวิชาญ น้อยคำ ผู้ควบคุมงานก่อสร้างอาคาร สำนักช่างเทคนิค สำนักช่างเทคนิค สำนักช่างเทคนิค สำนักช่างเทคนิค สำนักช่างเทคนิค	<b>ARCHITECTS</b> ARCHITECTS / DRAWING สถาปนิก น้อยคำ น.คำ 2/48	<b>ELECTRICAL ENGINEERS</b> <b>STRUCTURAL ENGINEERS</b>



รายการประกอบแบบรับอากาศ	
รายการประกอบ	AC
เครื่องปรับอากาศชนิดรวม 36,000 BTU (AMENA/MITSUBISHI/EMINENT)	
ห้องปรับอากาศ 10 นิ้ว แบบติดผนัง	

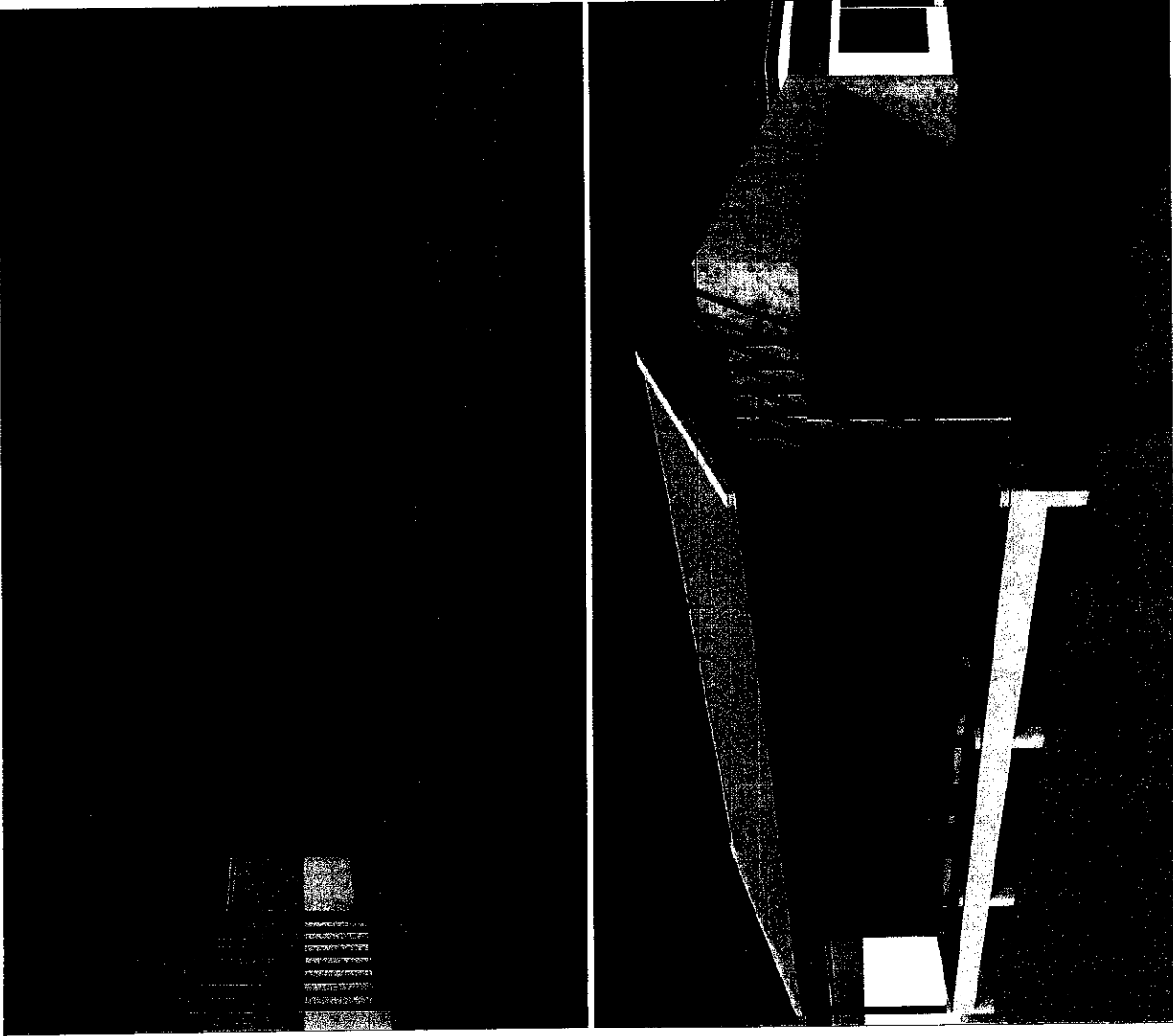


แปลระบบปรับอากาศ  
SCALE 1:100

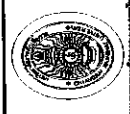
<b>มหาวิทยาลัยราชภัฏเชียงใหม่</b> CHIANG RAI RAJABHAT UNIVERSITY มหาวิทยาลัยราชภัฏเชียงใหม่ ถนนพหลโยธิน ตำบลจตุรพักตรพิมาน อำเภอเมืองเชียงใหม่ จังหวัดเชียงใหม่ โทร. 1 (053) 716-6663 ext. 1 (053) 716-6611	<b>PROJECT OWNER :</b> PRESIDENT ผู้บริหารมหาวิทยาลัย ศร.ศส.ป. ภูเก็ต	<b>PROJECT NAME :</b> งานต่อเติมอาคารระดับมัธยมศึกษา (ปรัญญาโพธิ์ประปัญญาโลก) สาขาวิชาอุตสาหกรรมด้านวิศวกรรมโยธา	<b>CHECKED BY</b> นายสุวิทย์ คุ้มชัย ผู้ควบคุมงานก่อสร้างอาคาร ชั้นประถมศึกษาตอนต้น (อาคาร 10)	<b>ARCHITECTS</b> นายสุวิทย์ คุ้มชัย วิศวกรสถาปัตย์ และสถาปนิก	<b>STRUCTURAL ENGINEERS</b> นายสุวิทย์ คุ้มชัย วิศวกรโยธา	<b>ELECTRICAL ENGINEERS</b> นายสุวิทย์ คุ้มชัย วิศวกรไฟฟ้า	<b>ARCHITECTS / DRAWING</b> นายสุวิทย์ คุ้มชัย วิศวกรสถาปัตย์	<b>CRRU Total P.</b> 20
	<b>APPROVED BY</b> นายสุวิทย์ คุ้มชัย วิศวกรสถาปัตย์ และสถาปนิก	(Signature)	(Signature)	(Signature)	(Signature)	(Signature)	(Signature)	<b>Current P.</b> 17



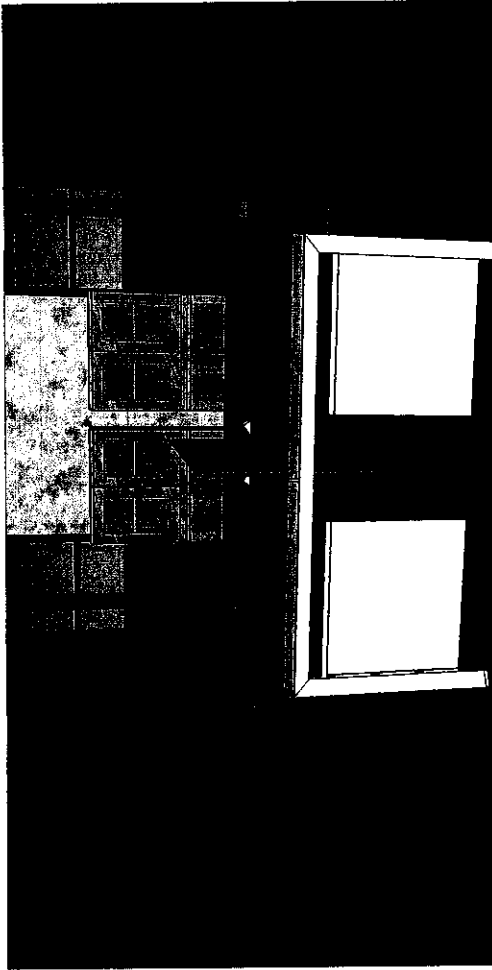
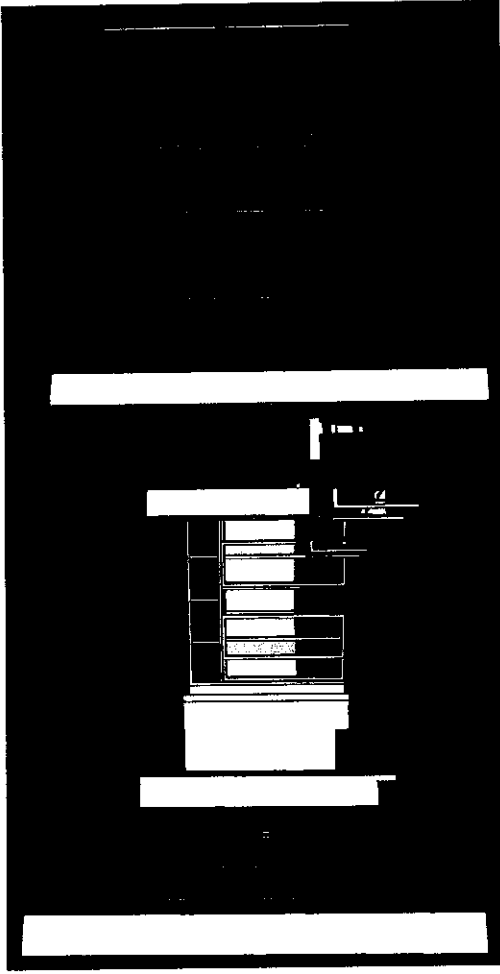
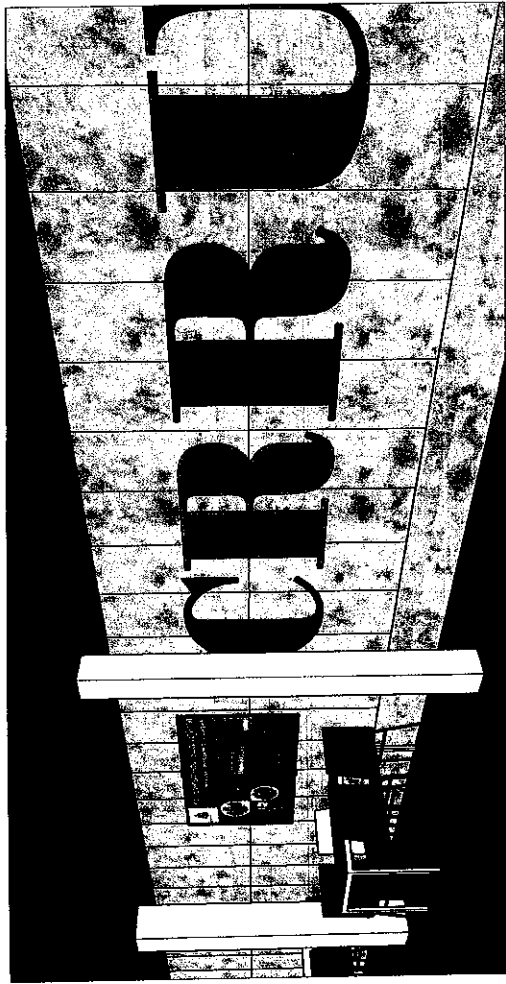
วิทยาลัยสถาปัตย์




<b>มหาวิทยาลัยราชภัฏเชียงราย</b> CHIANG RAI RAJABHAT UNIVERSITY <small>มหาวิทยาลัยราชภัฏเชียงราย เลขที่ ๓๗ ๗ อ.เมืองเชียงราย จ.เชียงราย ๕๗๐๐๑          เชียงใหม่: ๐๗๖-๒๓๖๖-๒๒๒๒ / ๒๒๒๓          โทร. : (๐๘๐) ๗๖-๐๐๓-๓๖๖ : (๐๘๐) ๗๖-๐๐๑</small>		<b>PROJECT OWNER :</b> PRESIDENT <small>ผู้แทนมหาวิทยาลัย ๐๘.๐๖.๒๖.๒๖๓</small> APPROVED BY <small>ผู้แทนมหาวิทยาลัย ๐๘.๐๖.๒๖.๒๖๓</small>		<b>PROJECT NAME :</b> งานก่อสร้างอาคารเรียน (ปริญญาโทและปริญญาเอก) สาขาวิชาสถาปัตยกรรมศาสตร์ภาค ARCHITECTS <small>นายสมชาย ใจดี</small>		<b>STRUCTURAL ENGINEERS</b> 		<b>ELECTRICAL ENGINEERS</b> 		<b>ARCHITECTS / DRAWING</b> <small>นายสมชาย ใจดี ๓-๓๐ ๒/๕๖</small>	
<b>PROJECT OWNER :</b> PRESIDENT <small>ผู้แทนมหาวิทยาลัย ๐๘.๐๖.๒๖.๒๖๓</small> APPROVED BY <small>ผู้แทนมหาวิทยาลัย ๐๘.๐๖.๒๖.๒๖๓</small>		<b>CHECKED BY</b> <small>นายสมชาย ใจดี          ผู้แทนมหาวิทยาลัยราชภัฏเชียงราย          ๐๘.๐๖.๒๖.๒๖๓</small>		<b>ARCHITECTS</b> 		<b>STRUCTURAL ENGINEERS</b> 		<b>ELECTRICAL ENGINEERS</b> 		<b>ARCHITECTS / DRAWING</b> 	
										CRRU. Total P. 20 Current P. 18 Print Date 28.9.66	

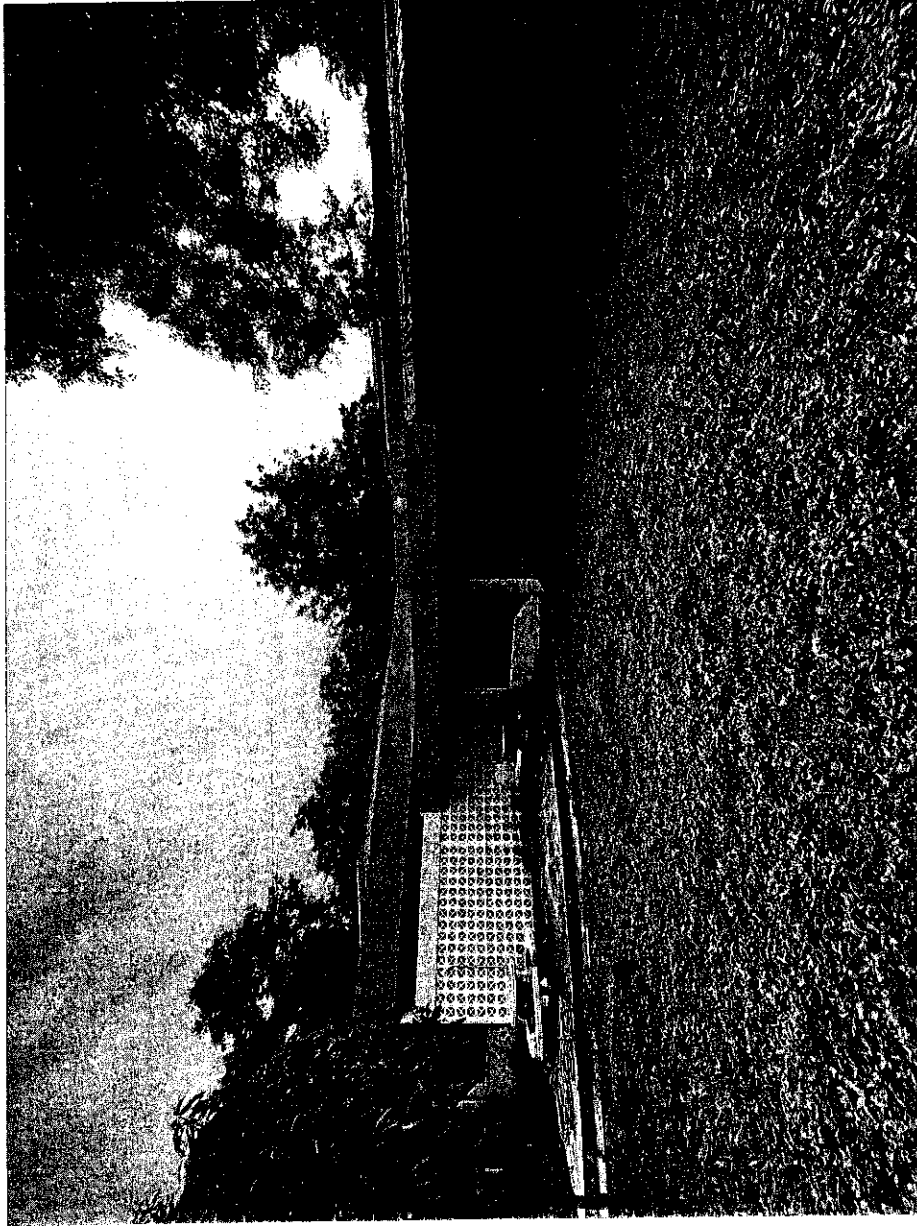


มหาวิทยาลัยราชภัฏเชียงราย




วิทยาลัยราชภัฏไชย  
รี้

 <p>มหาวิทยาลัยราชภัฏไชย CHANG RAI RAJABHAT UNIVERSITY มหาวิทยาลัยราชภัฏไชย เลขที่ ๓๓ ๘ ถนนพหลโยธิน ๕ เชียงใหม่ เชียงใหม่ ๕๐๐๐๓ โทร : (๐๕๓) ๖๖๖-๖๖๖ TEL : (๐๕๓) ๖๖๖-๖๖๖ FAX : (๐๕๓) ๖๖๖-๖๖๖</p>	<p><b>PROJECT OWNER :</b></p> <p><b>PRESIDENT</b> ผู้แทนมหาวิทยาลัยราชภัฏไชย ดร. ศรัณย์ ชูเกียรติ</p> <p><b>APPROVED BY</b> ผู้แทนมหาวิทยาลัยราชภัฏไชย ดร. นพวิทย์ พลเมืองดี อธิการบดี</p>	<p><b>PROJECT NAME :</b> งานออกแบบอาคารระดับมัธยมศึกษา (ปรัญญาใหม่และปรัญญาเอก) สาขาวิชาเทคโนโลยีการศึกษาคณะศึกษาศาสตร์มหาวิทยาลัยราชภัฏไชย</p> <p><b>CHECKED BY</b> นายสุวิทย์ วัฒนชัย ผู้อำนวยการศูนย์บริการวิชาการ และงานวิจัย</p>	<p><b>ARCHITECTS</b></p> <p><b>STRUCTURAL ENGINEERS</b></p> <p><b>ELECTRICAL ENGINEERS</b></p> <p><b>ARCHITECTS / DRAWING</b> /จัดทำ / ออก ๒-๓๐ ๒/๕๕</p>	<p><b>CRRU.</b> Total P. 20 Current P. 19</p>
--	--	---	--	---



สาขาวิชาสถาปัตย์สถาปัตยกรรมนิเทศ



 <p>มหาวิทยาลัยราชภัฏเชียงราย CHANG RAI RAJABHAT UNIVERSITY มหาวิทยาลัยราชภัฏเชียงราย จังหวัดเชียงราย 57100 โทร. : (053) 776666 FAX : (053) 746400</p>	<p><b>PROJECT OWNER :</b> PRESIDENT ผู้ช่วยศาสตราจารย์ ดร. ศาชัย ขุนโสม</p> <p><b>APPROVED BY</b> ผู้ช่วยศาสตราจารย์ ดร. นภาพร พงษ์โสภา รองอธิการบดี</p>	<p><b>PROJECT NAME :</b> งานออกแบบอาคารระดับมัธยมศึกษา (ปรัญญาใหม่และปริญญาเอก) สาขาวิชาเกษตรศาสตร์จากพื้นที่ภาค</p> <p><b>CHECKED BY</b> นายชาติพัทธ์ พงษ์ชัย ผู้อำนวยการกองบริการวิชาการ และงานวิจัยและงานพิเศษ</p> <p><b>ARCHITECTS</b> นายสุเมธรัตน์ เข็มสุวรรณ หัวหน้าฝ่ายงานสถาปัตย์วิศวกรรม และสถาปัตย์กรรม</p>	<p><b>STRUCTURAL ENGINEERS</b></p> <p><b>ELECTRICAL ENGINEERS</b></p> <p><b>ARCHITECTS / DRAWING</b> ภิกษุณี ภาณุภา น.ศ. 21461</p>	<p><b>CRRU. Total P.</b> 20</p> <p><b>Current P.</b> 20</p> <p>Prasabha 28-3-66</p>
---	--	--	--	---