



ประกาศมหาวิทยาลัยราชภัฏเชียงราย  
เรื่อง ประกวดราคาจ้างก่อสร้างก่อสร้างห้องปฏิบัติการครุเพื่อใช้ในการจัดการเรียนการสอน  
ด้วยวิธีประกวดราคาอิเล็กทรอนิกส์ (e-bidding)

.....

มหาวิทยาลัยราชภัฏเชียงราย มีความประสงค์จะประกวดราคาจ้างก่อสร้างก่อสร้างห้องปฏิบัติการครุเพื่อใช้ในการจัดการเรียนการสอน ด้วยวิธีประกวดราคาอิเล็กทรอนิกส์ (e-bidding) ราคาของงานจ้างก่อสร้าง ในการประกวดราคาครั้งนี้ เป็นเงินทั้งสิ้น ๒,๙๖๑,๐๐๐.๐๐ บาท (สองล้านเก้าแสนหกหมื่นหนึ่งพันบาทถ้วน) ตามรายการ ดังนี้

ก่อสร้างห้องปฏิบัติการครุเพื่อใช้ จำนวน ๑ งาน  
ในการจัดการเรียนการสอน

**ผู้ยื่นข้อเสนอจะต้องมีคุณสมบัติ ดังต่อไปนี้**

๑. มีความสามารถตามกฎหมาย
๒. ไม่เป็นบุคคลล้มละลาย
๓. ไม่อยู่ระหว่างเลิกกิจการ
๔. ไม่เป็นบุคคลซึ่งอยู่ระหว่างถูกระงับการยื่นข้อเสนอหรือทำสัญญากับหน่วยงานของรัฐไว้ชั่วคราว เนื่องจากเป็นผู้ที่ไม่ผ่านเกณฑ์การประเมินผลการปฏิบัติงานของผู้ประกอบการตามระเบียบ ที่รัฐมนตรีว่าการกระทรวงการคลังกำหนดตามที่ประกาศเผยแพร่ในระบบเครือข่ายสารสนเทศของกรมบัญชีกลาง
๕. ไม่เป็นบุคคลซึ่งถูกระงับชื่อไว้ในบัญชีรายชื่อผู้ทำงานและได้แจ้งเวียนชื่อให้เป็นผู้ทำงานของหน่วยงานของรัฐในระบบเครือข่ายสารสนเทศของกรมบัญชีกลาง ซึ่งรวมถึงนิติบุคคลที่ผู้ทำงานเป็นหุ้นส่วนผู้จัดการ กรรมการผู้จัดการ ผู้บริหาร ผู้มีอำนาจในการดำเนินงานในกิจการของนิติบุคคลนั้นด้วย
๖. มีคุณสมบัติและไม่มีลักษณะต้องห้ามตามที่คณะกรรมการนโยบายการจัดซื้อจัดจ้างและการบริหารพัสดุภาครัฐกำหนดในราชกิจจานุเบกษา
๗. เป็นนิติบุคคลผู้มีอาชีพรับจ้างงานที่ประกวดราคาอิเล็กทรอนิกส์ดังกล่าว
๘. ไม่เป็นผู้มีผลประโยชน์ร่วมกันกับผู้ยื่นข้อเสนอรายอื่นที่เข้ายื่นข้อเสนอให้แก่มหาวิทยาลัยราชภัฏเชียงราย ณ วันประกาศประกวดราคาอิเล็กทรอนิกส์ หรือไม่เป็นผู้กระทำการอันเป็นการขัดขวางการแข่งขันราคาอย่างเป็นธรรม ในการประกวดราคาอิเล็กทรอนิกส์ครั้งนี้

๙. ไม่เป็นผู้ได้รับเอกสิทธิ์หรือความคุ้มกัน ซึ่งอาจปฏิเสธไม่ยอมขึ้นศาลไทย เว้นแต่รัฐบาลของผู้ยื่นข้อเสนอได้มีคำสั่งสละเอกสิทธิ์และความคุ้มกันเช่นนั้น

๑๐. ผู้ยื่นข้อเสนอต้องมีผลงานก่อสร้างประเภทเดียวกันกับผลงานที่ประกวดราคาจ้างก่อสร้างในวงเงินไม่น้อยกว่า ๙๔๐,๕๕๐.๐๐ บาท (เก้าแสนสี่หมื่นห้าร้อยห้าสิบบาทถ้วน) และเป็นผลงานที่เป็นคู่สัญญาโดยตรงกับหน่วยงานของรัฐ หรือหน่วยงานเอกชนที่ มหาวิทยาลัยราชภัฏเชียงราย เชื่อถือ

๑๑. ผู้ยื่นข้อเสนอที่ยื่นข้อเสนอในรูปแบบของ "กิจการร่วมค้า" ต้องมีคุณสมบัติดังนี้

กรณีที่ข้อตกลงระหว่างผู้เข้าร่วมค่างำหนดให้ผู้เข้าร่วมค้ำรายใดรายหนึ่งเป็นผู้เข้าร่วมค้ำหลัก ข้อตกลงระหว่างผู้เข้าร่วมค้ำจะต้องมีการกำหนดสัดส่วนหน้าที่และความรับผิดชอบในปริมาณงานสิ่งของ หรือมูลค่าตามสัญญาของผู้เข้าร่วมค้ำหลักมากกว่าผู้เข้าร่วมค้ำรายอื่นทุกราย

กรณีที่ข้อตกลงระหว่างผู้เข้าร่วมค่างำหนดให้ผู้เข้าร่วมค้ำรายใดรายหนึ่งเป็นผู้เข้าร่วมค้ำหลัก กิจการร่วมค่านั้นต้องใช้ผลงานของผู้เข้าร่วมค้ำหลักรายเดียวเป็นผลงานของกิจการร่วมค้าที่ยื่นข้อเสนอ

สำหรับข้อตกลงระหว่างผู้เข้าร่วมค้ำที่ไม่ได้กำหนดให้ผู้เข้าร่วมค้ำรายใดเป็นผู้เข้าร่วมค้ำหลัก ผู้เข้าร่วมค้ำทุกรายจะต้องมีคุณสมบัติครบถ้วนตามเงื่อนไขที่กำหนดไว้ในเอกสารเชิญชวน หรือหนังสือเชิญชวน

กรณีที่ข้อตกลงระหว่างผู้เข้าร่วมค่างำหนดให้มีการมอบหมายผู้เข้าร่วมค้ำรายใดรายหนึ่งเป็นผู้ยื่นข้อเสนอ ในนามกิจการร่วมค้า การยื่นข้อเสนอดังกล่าวต้องมีหนังสือมอบอำนาจ

สำหรับข้อตกลงระหว่างผู้เข้าร่วมค้ำที่ไม่ได้กำหนดให้ผู้เข้าร่วมค้ำรายใดเป็นผู้ยื่นข้อเสนอผู้เข้าร่วมค้ำทุกรายจะต้องลงลายมือชื่อในหนังสือมอบอำนาจให้ผู้เข้าร่วมค้ำรายใดรายหนึ่งเป็นผู้ยื่นข้อเสนอในนามกิจการร่วมค้า

๑๒. ผู้ยื่นข้อเสนอต้องลงทะเบียนที่มีข้อมูลถูกต้องครบถ้วนในระบบจัดซื้อจัดจ้างภาครัฐด้วย อิเล็กทรอนิกส์ (Electronic Government Procurement : e-GP) ของกรมบัญชีกลาง

๑๓. ผู้ยื่นข้อเสนอต้องมีมูลค่าสุทธิของกิจการ ดังนี้

(๑) กรณีผู้ยื่นข้อเสนอเป็นนิติบุคคลที่จัดตั้งขึ้นตามกฎหมายไทยซึ่งได้จดทะเบียนเกินกว่า ๑ ปี ต้องมีมูลค่าสุทธิของกิจการ จากผลต่างระหว่างสินทรัพย์สุทธิหักด้วยหนี้สินสุทธิ ที่ปรากฏในงบแสดงฐานะการเงินที่มีการตรวจรับรองแล้ว ซึ่งจะต้องแสดงค่าเป็นบวก ๑ ปีสุดท้ายก่อนวันยื่นข้อเสนอ

(๒) กรณีผู้ยื่นข้อเสนอเป็นนิติบุคคลที่จัดตั้งขึ้นตามกฎหมายไทย ซึ่งยังไม่มีกิจการรายงานงบแสดงฐานะการเงินกับกรมพัฒนาธุรกิจการค้า ให้พิจารณาการกำหนดมูลค่าของทุนจดทะเบียน โดยผู้ยื่นข้อเสนอจะต้องมีทุนจดทะเบียนที่เรียกชำระมูลค่าหุ้นแล้ว ณ วันที่ยื่นข้อเสนอ ไม่ต่ำกว่า ๑ ล้านบาท

(๓) สำหรับการจัดซื้อจัดจ้างครั้งหนึ่งที่มีวงเงินเกิน ๕๐๐,๐๐๐ บาทขึ้นไป กรณีผู้ยื่นข้อเสนอเป็นบุคคลธรรมดา โดยพิจารณาจากหนังสือรับรองบัญชีเงินฝาก ไม่เกิน ๙๐ วันก่อนวันยื่นข้อเสนอ โดยต้องมีเงินฝากคงเหลือในบัญชีธนาคารเป็นมูลค่า ๑ ใน ๔ ของมูลค่างบประมาณของโครงการหรือรายการที่ยื่นข้อเสนอในแต่ละครั้ง และหากเป็นผู้ชนะการจัดซื้อจัดจ้างหรือเป็นผู้ได้รับการคัดเลือกจะต้องแสดงบัญชีเงินฝากที่มีมูลค่าดังกล่าวอีกครั้งหนึ่งในวันลงนามในสัญญา

(๔) กรณีที่ผู้ยื่นข้อเสนอไม่มีมูลค่าสุทธิของกิจการหรือทุนจดทะเบียน หรือมีแต่ไม่เพียงพอที่จะ เข้ายื่นข้อเสนอ ผู้ยื่นข้อเสนอสามารถขอวงเงินสินเชื่อ โดยต้องมีวงเงินสินเชื่อ ๑ ใน ๔ ของมูลค่างบประมาณของโครงการหรือรายการที่ยื่นข้อเสนอในครั้งนั้น (สินเชื่อที่ธนาคารภายในประเทศ หรือบริษัทเงินทุนหรือบริษัทเงินทุนหลักทรัพย์ที่ได้รับอนุญาตให้ประกอบกิจการเงินทุนเพื่อการพาณิชย์ และประกอบธุรกิจค้าประกันตามประกาศของธนาคารแห่งประเทศไทย ตามรายชื่อบริษัทเงินทุนที่ธนาคารแห่งประเทศไทยแจ้งเวียนให้ทราบ โดยพิจารณาจากยอดเงินรวมของวงเงินสินเชื่อที่สำนักงานใหญ่รับรอง หรือที่สำนักงานสาขารับรอง (กรณีได้รับมอบอำนาจจากสำนักงานใหญ่) ซึ่งออกให้แก่ผู้ยื่นข้อเสนอ นับถึงวันยื่นข้อเสนอไม่เกิน ๙๐ วัน)

(๕) กรณีตาม (๑) - (๔) ยกเว้นสำหรับกรณีดังต่อไปนี้

(๕.๑) กรณีที่ผู้ยื่นข้อเสนอเป็นหน่วยงานของรัฐ

(๕.๒) นิติบุคคลที่จัดตั้งขึ้นตามกฎหมายไทยที่อยู่ระหว่างการฟื้นฟูกิจการตามพระราชบัญญัติล้มละลาย (ฉบับที่ ๑๐) พ.ศ. ๒๕๖๑

(๕.๓) งานจ้างก่อสร้าง ที่กรมบัญชีกลางได้ขึ้นทะเบียนผู้ประกอบการงานก่อสร้างแล้ว และงานจ้างก่อสร้างที่หน่วยงานของรัฐได้มีการจัดทำบัญชีผู้ประกอบการงานก่อสร้างที่มีคุณสมบัติเบื้องต้นไว้แล้ว ก่อนวันที่พระราชบัญญัติการจัดซื้อจัดจ้างและการบริหารพัสดุภาครัฐมีผลใช้บังคับ

ผู้ยื่นข้อเสนอต้องยื่นข้อเสนอและเสนอราคาทางระบบจัดซื้อจัดจ้างภาครัฐด้วยอิเล็กทรอนิกส์ ในวันที่ ๕ มิถุนายน ๒๕๖๗ ระหว่างเวลา ๐๙.๐๐ น. ถึง ๑๒.๐๐ น.

ผู้สนใจสามารถรับเอกสารประกวดราคาอิเล็กทรอนิกส์ โดยดาวน์โหลดเอกสารทางระบบจัดซื้อจัดจ้างภาครัฐด้วยอิเล็กทรอนิกส์ หัวข้อ ค้นหาประกาศจัดซื้อจัดจ้างได้ตั้งแต่วันที่ประกาศจนถึงวันเสนอราคา

ผู้ยื่นข้อเสนอสามารถจัดเตรียมเอกสารข้อเสนอได้ตั้งแต่วันที่ประกาศจนถึงวันเสนอราคา

ผู้สนใจสามารถดูรายละเอียดได้ที่เว็บไซต์ [www.crru.ac.th](http://www.crru.ac.th) หรือ [www.gprocurement.go.th](http://www.gprocurement.go.th) หรือสอบถามทางโทรศัพท์หมายเลข ๐๕๓-๗๖๖๐๐๐ ต่อ ๑๗๒๖ ในวันและเวลาราชการ

ผู้สนใจต้องการทราบรายละเอียดเพิ่มเติมเกี่ยวกับรายละเอียดและขอบเขตของงาน โปรดสอบถามมายัง มหาวิทยาลัยราชภัฏเชียงราย ผ่านทางอีเมล [patsadu\\_of@crru.ac.th](mailto:patsadu_of@crru.ac.th) หรือช่องทางตามที่กรมบัญชีกลางกำหนดภายในวันที่ ๓๐ พฤษภาคม ๒๕๖๗ โดยมหาวิทยาลัยราชภัฏเชียงรายจะชี้แจงรายละเอียดดังกล่าวผ่านทางเว็บไซต์ [www.crru.ac.th](http://www.crru.ac.th) และ [www.gprocurement.go.th](http://www.gprocurement.go.th) ในวันที่ ๓๐ พฤษภาคม ๒๕๖๗

ประกาศ ณ วันที่ ๒๗ พฤษภาคม พ.ศ. ๒๕๖๗

(รองศาสตราจารย์ ดร.ไพโรจน์ ต้วนคร)

รองอธิการบดี ปฏิบัติราชการแทน

อธิการบดีมหาวิทยาลัยราชภัฏเชียงราย

หมายเหตุ ผู้ประกอบการสามารถจัดเตรียมเอกสารประกอบการเสนอราคา (เอกสารส่วนที่ ๑ และเอกสารส่วนที่ ๒) ในระบบ e-GP ได้ตั้งแต่วันที่ขอรับเอกสารจนถึงวันเสนอราคา



เอกสารประกวดราคาจ้างก่อสร้างด้วยการประกวดราคาอิเล็กทรอนิกส์ (e-bidding)

เลขที่ ๔๐/๒๕๖๗

ประกวดราคาจ้างก่อสร้างก่อสร้างห้องปฏิบัติการครุเพื่อใช้ในการจัดการเรียนการสอน

ด้วยวิธีประกวดราคาอิเล็กทรอนิกส์ (e-bidding)

ตามประกาศ มหาวิทยาลัยราชภัฏเชียงราย

ลงวันที่ ๒๗ พฤษภาคม ๒๕๖๗

มหาวิทยาลัยราชภัฏเชียงราย ซึ่งต่อไปนี้เรียกว่า "มหาวิทยาลัยราชภัฏเชียงราย" มีความประสงค์จะประกวดราคาจ้างก่อสร้างก่อสร้างห้องปฏิบัติการครุเพื่อใช้ในการจัดการเรียนการสอน ด้วยวิธีประกวดราคาอิเล็กทรอนิกส์ (e-bidding) ด้วยวิธีประกวดราคาอิเล็กทรอนิกส์ (e-bidding) โดยมีข้อแนะนำและข้อกำหนดดังต่อไปนี้

๑. เอกสารแนบท้ายเอกสารประกวดราคาอิเล็กทรอนิกส์
  - ๑.๑ ร่างรายละเอียดขอบเขตของงานทั้งโครงการ (Terms of Reference : TOR)
  - ๑.๒ แบบใบเสนอราคาที่กำหนดไว้ในระบบจัดซื้อจัดจ้างภาครัฐด้วยอิเล็กทรอนิกส์
  - ๑.๓ แบบสัญญาจ้างก่อสร้าง
  - ๑.๔ แบบหนังสือค้ำประกัน
    - (๑) หลักประกันสัญญา
  - ๑.๕ สูตรการปรับราคา
  - ๑.๖ บทนิยาม
    - (๑) ผู้ที่มีผลประโยชน์ร่วมกัน
    - (๒) การขัดขวางการแข่งขันอย่างเป็นธรรม
  - ๑.๗ แบบบัญชีเอกสารที่กำหนดไว้ในระบบจัดซื้อจัดจ้างภาครัฐด้วยอิเล็กทรอนิกส์
    - (๑) บัญชีเอกสารส่วนที่ ๑
    - (๒) บัญชีเอกสารส่วนที่ ๒
  - ๑.๘ แผนการใช้วัสดุที่ผลิตภายในประเทศและแผนการใช้เหล็กที่ผลิตภายในประเทศ
  - ๑.๙ แผนการทำงาน
๒. คุณสมบัติของผู้ยื่นข้อเสนอ
  - ๒.๑ มีความสามารถตามกฎหมาย
  - ๒.๒ ไม่เป็นบุคคลล้มละลาย
  - ๒.๓ ไม่อยู่ระหว่างเลิกกิจการ

๒.๔ ไม่เป็นบุคคลซึ่งอยู่ระหว่างถูกระงับการยื่นข้อเสนอหรือทำสัญญากับหน่วยงานของรัฐไว้ชั่วคราว เนื่องจากเป็นผู้ที่ไม่ผ่านเกณฑ์การประเมินผลการปฏิบัติงานของผู้ประกอบการตามระเบียบที่รัฐมนตรีว่าการกระทรวงการคลังกำหนดตามที่ประกาศเผยแพร่ในระบบเครือข่ายสารสนเทศของกรมบัญชีกลาง

๒.๕ ไม่เป็นบุคคลซึ่งถูกระงับชื่อไว้ในบัญชีรายชื่อผู้ทำงานและได้แจ้งเวียนชื่อให้เป็นผู้ทำงานของหน่วยงานของรัฐในระบบเครือข่ายสารสนเทศของกรมบัญชีกลาง ซึ่งรวมถึงนิติบุคคลที่ผู้ทำงานเป็นหุ้นส่วนผู้จัดการ กรรมการผู้จัดการ ผู้บริหาร ผู้มีอำนาจในการดำเนินงานในกิจการของนิติบุคคลนั้นด้วย

๒.๖ มีคุณสมบัติและไม่มียกเว้นข้อห้ามตามที่คณะกรรมการนโยบายการจัดซื้อจัดจ้างและการบริหารพัสดุภาครัฐกำหนดในราชกิจจานุเบกษา

๒.๗ เป็นนิติบุคคลผู้มีอาชีพรับจ้างงานที่ประกวดราคาอิเล็กทรอนิกส์ดังกล่าว

๒.๘ ไม่เป็นผู้มีผลประโยชน์ร่วมกันกับผู้ยื่นข้อเสนอรายอื่นที่เข้ายื่นข้อเสนอให้แก่มหาวิทยาลัยราชภัฏเชียงราย ณ วันประกาศประกวดราคาอิเล็กทรอนิกส์ หรือไม่เป็นผู้กระทำการอันเป็นการขัดขวาง การแข่งขันอย่างเป็นธรรมในการประกวดราคาอิเล็กทรอนิกส์ครั้งนี้

๒.๙ ไม่เป็นผู้ได้รับเอกสิทธิ์หรือความคุ้มกัน ซึ่งอาจปฏิเสธไม่ยอมขึ้นศาลไทย เว้นแต่รัฐบาลของผู้ยื่นข้อเสนอได้มีคำสั่งให้สละเอกสิทธิ์และความคุ้มกันเช่นนั้น

๒.๑๐ ผู้ยื่นข้อเสนอต้องมีผลงานก่อสร้างประเภทเดียวกันกับผลงานที่ประกวดราคาจ้างก่อสร้างในวงเงินไม่น้อยกว่า ๙๔๐,๕๕๐.๐๐ บาท (เก้าแสนสี่หมื่นห้าร้อยห้าสิบบาทถ้วน) และเป็นผลงานที่เป็นคู่สัญญาโดยตรงกับหน่วยงานของรัฐ หรือหน่วยงานเอกชนที่ มหาวิทยาลัยราชภัฏเชียงราย เชื้อถือ

๒.๑๑ กิจการร่วมค้าที่ยื่นข้อเสนอในรูปแบบของ "กิจการร่วมค้า" ต้องมีคุณสมบัติดังนี้  
กรณีที่ข้อตกลงระหว่างผู้เข้าร่วมค้ากำหนดให้ผู้เข้าร่วมค้ารายใดรายหนึ่งเป็นผู้เข้าร่วมค้าหลัก ข้อตกลงระหว่างผู้เข้าร่วมค้าจะต้องมีการกำหนดสัดส่วนหน้าที่และความรับผิดชอบในปริมาณงาน สิ่งของหรือมูลค่าตามสัญญาของผู้เข้าร่วมค้าหลักมากกว่าผู้เข้าร่วมค้ารายอื่นทุกราย

กรณีที่ข้อตกลงระหว่างผู้เข้าร่วมค้ากำหนดให้ผู้เข้าร่วมค้ารายใดรายหนึ่งเป็นผู้เข้าร่วมค้าหลัก กิจการร่วมค้านั้นต้องใช้ผลงานของผู้เข้าร่วมค้าหลักรายเดียวเป็นผลงานของกิจการร่วมค้าที่ยื่นข้อเสนอ

สำหรับข้อตกลงระหว่างผู้เข้าร่วมค้าที่ไม่ได้กำหนดให้ผู้เข้าร่วม ค้ารายใดเป็นผู้เข้าร่วมค้าหลัก ผู้เข้าร่วมค้าทุกรายจะต้องมีคุณสมบัติครบถ้วนตามเงื่อนไขที่กำหนดไว้ในเอกสารเชิญชวนหรือหนังสือเชิญชวน

กรณีที่ข้อตกลงระหว่างผู้เข้าร่วมค้ากำหนดให้มีการมอบหมายผู้เข้าร่วมค้ารายใดรายหนึ่งเป็นผู้ยื่นข้อเสนอ ในนามกิจการร่วมค้า การยื่นข้อเสนอดังกล่าวไม่ต้องมีหนังสือมอบอำนาจ

สำหรับข้อตกลงระหว่างผู้เข้าร่วมค้าที่ไม่ได้กำหนดให้ผู้เข้าร่วมค้ารายใดเป็นผู้ยื่นข้อเสนอ ผู้เข้าร่วมค้าทุกรายจะต้องลงลายมือชื่อในหนังสือมอบอำนาจให้ผู้เข้าร่วมค้ารายใดรายหนึ่งเป็นผู้ยื่นข้อเสนอ ในนามกิจการร่วมค้า

๒.๑๒ ผู้ยื่นข้อเสนอต้องลงทะเบียนที่มีข้อมูลถูกต้องครบถ้วนในระบบจัดซื้อจัดจ้างภาครัฐด้วย อิเล็กทรอนิกส์ (Electronic Government Procurement : e-GP) ของกรมบัญชีกลาง

๒.๑๓ ผู้ยื่นข้อเสนอต้องมีมูลค่าสุทธิของกิจการ ดังนี้

(๑) กรณีผู้ยื่นข้อเสนอเป็นนิติบุคคลที่จัดตั้งขึ้นตามกฎหมายไทยซึ่งได้จดทะเบียนเกินกว่า ๑ ปี ต้องมีมูลค่าสุทธิของกิจการ จากผลต่างระหว่างสินทรัพย์สุทธิหักด้วยหนี้สินสุทธิ ที่ปรากฏในงบแสดงฐานะการเงินที่มีการตรวจรับรองแล้ว ซึ่งจะต้องแสดงค่าเป็นบวก ๑ ปีสุดท้ายก่อนวันยื่นข้อเสนอ

(๒) กรณีผู้ยื่นข้อเสนอเป็นนิติบุคคลที่จัดตั้งขึ้นตามกฎหมายไทย ซึ่งยังไม่มีกรารายงานงบแสดงฐานะการเงินกับกรมพัฒนาธุรกิจการค้า ให้พิจารณาการกำหนดมูลค่าของทุนจดทะเบียนโดยผู้ยื่นข้อเสนอจะต้องมีทุนจดทะเบียนที่เรียกชำระมูลค่าหุ้นแล้ว ณ วันที่ยื่นข้อเสนอ ไม่ต่ำกว่า ๑ ล้านบาท

(๓) สำหรับการจัดซื้อจัดจ้างครั้งหนึ่งที่มีวงเงินเกิน ๕๐๐,๐๐๐ บาทขึ้นไป กรณีผู้ยื่นข้อเสนอเป็นบุคคลธรรมดา โดยพิจารณาจากหนังสือรับรองบัญชีเงินฝาก ไม่เกิน ๙๐ วันก่อนวันยื่นข้อเสนอ โดยต้องมีเงินฝากคงเหลือในบัญชีธนาคารเป็นมูลค่า ๑ ใน ๔ ของมูลค่างบประมาณของโครงการหรือรายการที่ยื่นข้อเสนอในแต่ละครั้ง และหากเป็นผู้ชนะการจัดซื้อจัดจ้างหรือเป็นผู้ได้รับการคัดเลือกจะต้องแสดงบัญชีเงินฝากที่มีมูลค่าดังกล่าวอีกครั้งหนึ่งในวันลงนามในสัญญา

(๔) กรณีที่ผู้ยื่นข้อเสนอไม่มีมูลค่าสุทธิของกิจการหรือทุนจดทะเบียน หรือมีแต่ไม่เพียงพอที่จะ เข้ายื่นข้อเสนอ ผู้ยื่นข้อเสนอสามารถขอเงินสินเชื่อ โดยต้องมีวงเงินสินเชื่อ ๑ ใน ๔ ของมูลค่างบประมาณของโครงการหรือรายการที่ยื่นข้อเสนอในครั้งนั้น (สินเชื่อที่ธนาคารภายในประเทศ หรือบริษัทเงินทุนหรือบริษัทเงินทุนหลักทรัพย์ที่ได้รับอนุญาตให้ประกอบกิจการเงินทุนเพื่อการพาณิชย์ และประกอบธุรกิจค้าประกันตามประกาศของธนาคารแห่งประเทศไทย ตามรายชื่อบริษัทเงินทุนที่ธนาคารแห่งประเทศไทยแจ้งเวียนให้ทราบ โดยพิจารณาจากยอดเงินรวมของวงเงินสินเชื่อที่สำนักงานใหญ่รับรอง หรือที่สำนักงานสาขารับรอง (กรณีได้รับมอบอำนาจจากสำนักงานใหญ่) ซึ่งออกให้แก่ผู้ยื่นข้อเสนอ นับถึงวันยื่นข้อเสนอไม่เกิน ๙๐ วัน)

(๕) กรณีตาม (๑) - (๔) ยกเว้นสำหรับกรณีดังต่อไปนี้

(๕.๑) กรณีที่ผู้ยื่นข้อเสนอเป็นหน่วยงานของรัฐ

(๕.๒) นิติบุคคลที่จัดตั้งขึ้นตามกฎหมายไทยที่อยู่ระหว่างการฟื้นฟูกิจการตามพระราชบัญญัติล้มละลาย (ฉบับที่ ๑๐) พ.ศ. ๒๕๖๑

(๕.๓) งานจ้างก่อสร้าง ที่กรมบัญชีกลางได้ขึ้นทะเบียนผู้ประกอบการงานก่อสร้างแล้ว และงานจ้างก่อสร้างที่หน่วยงานของรัฐได้มีการจัดทำบัญชีผู้ประกอบการงานก่อสร้างที่มีคุณสมบัติเบื้องต้นไว้แล้ว ก่อนวันที่พระราชบัญญัติการจัดซื้อจัดจ้างและการบริหารพัสดุภาครัฐมีผลใช้บังคับ

๓. หลักฐานการยื่นข้อเสนอ

ผู้ยื่นข้อเสนอจะต้องเสนอเอกสารหลักฐานยื่นมาพร้อมกับการเสนอราคาทางระบบจัดซื้อจัดจ้างภาครัฐด้วยอิเล็กทรอนิกส์ โดยแยกเป็น ๒ ส่วน คือ

๓.๑ ส่วนที่ ๑ อย่างน้อยต้องมีเอกสารดังต่อไปนี้

(๑) ในกรณีผู้ยื่นข้อเสนอเป็นนิติบุคคล

(ก) ห้างหุ้นส่วนสามัญหรือห้างหุ้นส่วนจำกัด ให้ยื่นสำเนาหนังสือรับรองการจดทะเบียนนิติบุคคล บัญชีรายชื่อหุ้นส่วนผู้จัดการ ผู้มีอำนาจควบคุม (ถ้ามี)

(ข) บริษัทจำกัดหรือบริษัทมหาชนจำกัด ให้ยื่นสำเนาหนังสือรับรองการจดทะเบียนนิติบุคคล หนังสือบริคณห์สนธิ บัญชีรายชื่อกรรมการผู้จัดการ ผู้มีอำนาจควบคุม (ถ้ามี) และบัญชีผู้ถือหุ้นรายใหญ่ (ถ้ามี)

(๒) ในกรณีผู้ยื่นข้อเสนอเป็นบุคคลธรรมดาหรือคณะบุคคลที่มีโชินิติบุคคล ให้ยื่นสำเนาบัตรประจำตัวประชาชนของผู้ยื่น ข้อเสนอข้อตกลงที่แสดงถึงการเข้าเป็นหุ้นส่วน (ถ้ามี) สำเนาบัตรประจำตัวประชาชนของผู้เป็นหุ้นส่วน หรือสำเนาหนังสือเดินทางของผู้เป็นหุ้นส่วนที่มีได้ถือสัญชาติไทย

(๓) ในกรณีผู้ยื่นข้อเสนอเป็นผู้ยื่นข้อเสนอร่วมกันในฐานะเป็นผู้ร่วมค้า ให้ยื่นสำเนาสัญญาของการเข้าร่วมค้า และเอกสารตามที่ระบุไว้ใน (๑) หรือ (๒) ของผู้ร่วมค้า แล้วแต่กรณี

(๔) ผู้ยื่นข้อเสนอต้องแสดงหลักฐานเกี่ยวกับมูลค่าสุทธิของกิจการ ดังนี้

(๔.๑) ในกรณีผู้ยื่นข้อเสนอเป็นนิติบุคคล ให้ยื่นงบแสดงฐานะการเงินที่มีการรับรองแล้ว ๑ ปีสุดท้ายก่อนวันยื่นข้อเสนอ โดยให้ยื่นขณะเข้าเสนอราคา

(๔.๒) ในกรณีผู้ยื่นข้อเสนอเป็นบุคคลธรรมดา ให้ยื่นหนังสือรับรองบัญชีเงินฝาก ไม่เกิน ๙๐ วัน ก่อนวันยื่นข้อเสนอ โดยให้ยื่นขณะเข้าเสนอราคา และจะต้องแสดงหนังสือรับรองบัญชีเงินฝากที่มีมูลค่าดังกล่าวอีกครั้งหนึ่งในวันลงนามในสัญญา

(๔.๓) กรณีที่ผู้ยื่นข้อเสนอไม่มีมูลค่าสุทธิของกิจการและทุนจดทะเบียน หรือมีแต่ไม่เพียงพอที่จะเข้ายื่นข้อเสนอ ให้ยื่นสำเนาหนังสือรับรองวงเงินสินเชื่อ (สินเชื่อที่ธนาคารภายในประเทศหรือบริษัทเงินทุนหรือบริษัทเงินทุนหลักทรัพย์ที่ได้รับอนุญาตให้ประกอบกิจการเงินทุนเพื่อการพาณิชย์และประกอบธุรกิจค้าประกัน ตามประกาศของธนาคารแห่งประเทศไทย ตามรายชื่อบริษัทเงินทุนที่ธนาคารแห่งประเทศไทยแจ้งเวียนให้ทราบ โดยพิจารณาจากยอดเงินรวมของวงเงินสินเชื่อที่สำนักงานใหญ่รับรองหรือที่สำนักงานสาขารับรอง (กรณีได้รับมอบอำนาจจากสำนักงานใหญ่) ซึ่งออกให้แก่ผู้ยื่นข้อเสนอ นับถึงวันยื่นข้อเสนอไม่เกิน ๙๐ วัน)

(๕) สำเนาใบทะเบียนพาณิชย์ สำเนาใบทะเบียนภาษีมูลค่าเพิ่ม (ถ้ามี)

(๖) บัญชีเอกสารส่วนที่ ๑ ทั้งหมดที่ได้ยื่นพร้อมกับการเสนอราคาทางระบบจัดซื้อจัดจ้างภาครัฐด้วยอิเล็กทรอนิกส์ ตามแบบในข้อ ๑.๗ (๑) โดยไม่ต้องแนบในรูปแบบ PDF File (Portable Document Format)

ทั้งนี้ เมื่อผู้ยื่นข้อเสนอดำเนินการแนบไฟล์เอกสารตามบัญชีเอกสารส่วนที่ ๑ ครบถ้วน ถูกต้องแล้ว ระบบจัดซื้อจัดจ้างภาครัฐด้วยอิเล็กทรอนิกส์จะสร้างบัญชีเอกสารส่วนที่ ๑ ตามแบบในข้อ ๑.๗ (๑) ให้โดยผู้ยื่นข้อเสนอไม่ต้องแนบบัญชีเอกสารส่วนที่ ๑ ดังกล่าวในรูปแบบ PDF File (Portable Document Format)

๓.๒ ส่วนที่ ๒ อย่างน้อยต้องมีเอกสารดังต่อไปนี้

(๑) ในกรณีที่ผู้ยื่นข้อเสนอมอบอำนาจให้บุคคลอื่นกระทำการแทนให้แนบหนังสือมอบอำนาจซึ่งติดอากรแสตมป์ตามกฎหมาย โดยมีหลักฐานแสดงตัวตนของผู้มอบอำนาจและผู้รับมอบอำนาจ ทั้งนี้หากผู้รับมอบอำนาจเป็นบุคคลธรรมดาต้องเป็นผู้ที่บรรลุนิติภาวะตามกฎหมายแล้วเท่านั้น

(๒) สำเนาหนังสือรับรองผลงานก่อสร้าง

(๓) สำเนาใบขึ้นทะเบียนผู้ประกอบการวิสาหกิจขนาดกลางและขนาดย่อม (SMEs) (ถ้ามี)

(๔) บัญชีเอกสารส่วนที่ ๒ ทั้งหมดที่ได้ยื่นพร้อมกับการเสนอราคาทางระบบจัดซื้อจัดจ้างภาครัฐด้วยอิเล็กทรอนิกส์ตามแบบในข้อ ๑.๗ (๒) โดยไม่ต้องแนบในรูปแบบ PDF File (Portable Document Format)

ทั้งนี้ เมื่อผู้ยื่นข้อเสนอดำเนินการแนบไฟล์เอกสารตามบัญชีเอกสารส่วนที่ ๒ ครบถ้วน ถูกต้องแล้ว ระบบจัดซื้อจัดจ้างภาครัฐด้วยอิเล็กทรอนิกส์จะสร้างบัญชีเอกสารส่วนที่ ๒ ตามแบบในข้อ ๑.๗ (๒) ให้โดยผู้ยื่นข้อเสนอไม่ต้องแนบบัญชีเอกสารส่วนที่ ๒ ดังกล่าวในรูปแบบ PDF File (Portable Document Format)

#### ๔. การเสนอราคา

๔.๑ ผู้ยื่นข้อเสนอต้องยื่นข้อเสนอ และเสนอราคาทางระบบจัดซื้อจัดจ้างภาครัฐด้วยอิเล็กทรอนิกส์ตามที่กำหนดไว้ในเอกสารประกวดราคาอิเล็กทรอนิกส์นี้ โดยไม่มีเงื่อนไขใดๆ ทั้งสิ้น และจะต้องกรอกข้อความให้ถูกต้องครบถ้วน พร้อมทั้งหลักฐานแสดงตัวตนและทำการยืนยันตัวตนของผู้ยื่นข้อเสนอ โดยไม่ต้องแนบบใบเสนอราคาในรูปแบบ PDF File (Portable Document Format)

๔.๒ ให้ผู้ยื่นข้อเสนอกรอกรายละเอียดการเสนอราคาในใบเสนอราคาตามแบบเอกสารประกวดราคาจ้างก่อสร้างด้วยวิธีประกวดราคาอิเล็กทรอนิกส์ (e-bidding) ข้อ ๑.๒ ให้ครบถ้วน โดยไม่ต้องยื่นใบแจ้งปริมาณงานและราคาและใบบัญชีรายการก่อสร้าง ในรูปแบบ PDF File (Portable Document Format)

ในการเสนอราคาให้เสนอราคาเป็นเงินบาทและเสนอราคาได้เพียงครั้งเดียว และราคาเดียว โดยเสนอราคารวม หรือราคาต่อหน่วย หรือราคาต่อรายการ ตามเงื่อนไขที่ระบุ บัญชีท้ายใบเสนอราคาให้ถูกต้อง ทั้งนี้ ราคารวมที่เสนอจะต้องตรงกันทั้งตัวเลขและตัวหนังสือ ถ้าตัวเลขและตัวหนังสือไม่ตรงกัน ให้ถือตัวหนังสือเป็นสำคัญ โดยคิดราคารวมทั้งสิ้นซึ่งรวมค่าภาษีมูลค่าเพิ่ม ภาษีอากรอื่น และค่าใช้จ่ายที่ส่งไปไว้แล้ว

ราคาที่เสนอจะต้องเสนอกำหนดยื่นราคาไม่น้อยกว่า ๓๐ วัน ตั้งแต่วันเสนอราคา โดยภายในกำหนดยื่นราคา ผู้ยื่นข้อเสนอต้องรับผิดชอบราคาที่ตนได้เสนอไว้และจะถอนการเสนอราคามีได้



๔.๓ ผู้ยื่นข้อเสนอจะต้องเสนอกำหนดเวลาดำเนินการก่อสร้างแล้วเสร็จไม่เกิน ๙๐ วัน นับถัดจากวันลงนามในสัญญาจ้าง หรือวันที่ได้รับหนังสือแจ้งจาก มหาวิทยาลัยราชภัฏเชียงราย ให้เริ่มทำงาน

๔.๔ ก่อนเสนอราคา ผู้ยื่นข้อเสนอควรตรวจดูร่างสัญญา ร่างรายละเอียดขอบเขตของงานทั้งโครงการ (Terms of Reference : TOR) ให้ถี่ถ้วนและเข้าใจเอกสารประกวดราคาจ้างอิเล็กทรอนิกส์ทั้งหมดเสียก่อนที่จะตกลงยื่นข้อเสนอตามเงื่อนไขในเอกสารประกวดราคาจ้างอิเล็กทรอนิกส์

๔.๕ ผู้ยื่นข้อเสนอจะต้องยื่นข้อเสนอและเสนอราคาทางระบบจัดซื้อจัดจ้างภาครัฐด้วยอิเล็กทรอนิกส์ในวันที่ ๕ มิถุนายน ๒๕๖๗ ระหว่างเวลา ๐๙.๐๐ น. ถึง ๑๒.๐๐ น. และเวลาในการเสนอราคาให้ถือตามเวลาของระบบจัดซื้อจัดจ้างภาครัฐด้วยอิเล็กทรอนิกส์เป็นเกณฑ์

เมื่อพ้นกำหนดเวลายื่นข้อเสนอและเสนอราคาแล้ว จะไม่รับเอกสารการยื่นข้อเสนอ และการเสนอราคาใดๆ โดยเด็ดขาด

๔.๖ ผู้ยื่นข้อเสนอต้องจัดทำเอกสารสำหรับใช้ในการเสนอราคาในรูปแบบไฟล์เอกสารประเภท PDF File (Portable Document Format) โดยผู้ยื่นข้อเสนอต้องเป็นผู้รับผิดชอบตรวจสอบความครบถ้วน ถูกต้อง และชัดเจนของเอกสาร PDF File ก่อนที่จะยื่นยื่นการเสนอราคา แล้วจึงส่งข้อมูล (Upload) เพื่อเป็นการเสนอราคาให้แก่มหาวิทยาลัยราชภัฏเชียงราย ผ่านทางระบบจัดซื้อจัดจ้างภาครัฐด้วยอิเล็กทรอนิกส์

๔.๗ คณะกรรมการพิจารณาผลการประกวดราคาอิเล็กทรอนิกส์จะดำเนินการตรวจสอบคุณสมบัติของผู้ยื่นข้อเสนอแต่ละรายว่า เป็นผู้ยื่นข้อเสนอที่มีผลประโยชน์ร่วมกันกับผู้ยื่นข้อเสนอรายอื่นตาม ข้อ ๑.๖ (๑) หรือไม่ หากปรากฏว่าผู้ยื่นข้อเสนอรายใดเป็นผู้ยื่นข้อเสนอที่มีผลประโยชน์ร่วมกันกับผู้ยื่นข้อเสนอรายอื่น คณะกรรมการฯ จะตัดรายชื่อผู้ยื่นข้อเสนอราคาที่มีผลประโยชน์ร่วมกันนั้นออกจากการเป็นผู้ยื่นข้อเสนอ

หากปรากฏต่อคณะกรรมการพิจารณาผลการประกวดราคาอิเล็กทรอนิกส์ว่า ก่อนหรือในขณะที่มีการพิจารณาข้อเสนอ มีผู้ยื่นข้อเสนอรายใดกระทำการอันเป็นการขัดขวางการแข่งขันอย่างเป็นธรรมตาม ข้อ ๑.๖ (๒) และคณะกรรมการฯ เชื่อว่ามีการกระทำความผิดอันเป็นการขัดขวางการแข่งขันอย่างเป็นธรรม คณะกรรมการฯ จะตัดรายชื่อผู้ยื่นข้อเสนอรายนั้นออกจากการเป็นผู้ยื่นข้อเสนอ และมหาวิทยาลัยราชภัฏเชียงราย จะพิจารณาลงโทษผู้ยื่นข้อเสนอดังกล่าวเป็นผู้ที่งาน เว้นแต่ มหาวิทยาลัยราชภัฏเชียงราย จะพิจารณาเห็นว่าผู้ยื่นข้อเสนอรายนั้น มิใช่เป็นผู้ริเริ่มให้มีการกระทำความผิดดังกล่าวและได้ให้ความร่วมมือเป็นประโยชน์ต่อการพิจารณาของมหาวิทยาลัยราชภัฏเชียงราย

๔.๘ ผู้ยื่นข้อเสนอจะต้องปฏิบัติ ดังนี้

(๑) ปฏิบัติตามเงื่อนไขที่ระบุไว้ในเอกสารประกวดราคาอิเล็กทรอนิกส์  
(๒) ราคาที่เสนอจะต้องเป็นราคาที่รวมภาษีมูลค่าเพิ่ม และภาษีอื่นๆ (ถ้ามี) รวมค่าใช้จ่ายทั้งปวงไว้ด้วยแล้ว

(๓) ผู้ยื่นข้อเสนอจะต้องลงทะเบียนเพื่อเข้าสู่กระบวนการเสนอราคา ตามวันเวลาที่กำหนด

(๔) ผู้ยื่นข้อเสนอจะถอนการเสนอราคาที่เสนอแล้วไม่ได้

(๕) ผู้ยื่นข้อเสนอต้องศึกษาและทำความเข้าใจในระบบและวิธีการเสนอราคา ด้วยวิธีประกวดราคาอิเล็กทรอนิกส์ ของกรมบัญชีกลางที่แสดงไว้ในเว็บไซต์ [www.gprocurement.go.th](http://www.gprocurement.go.th)

๔.๙ คู่สัญญาต้องจัดทำแผนการทำงานมาให้ภายใน ๗ วัน นับถัดจากวันลงนามในสัญญา โดยจัดทำแผนการทำงานตามเอกสารแนบท้ายเอกสารประกวดราคาอิเล็กทรอนิกส์ เว้นแต่เป็นกรณีสัญญาที่มีวงเงินไม่เกิน ๕๐๐,๐๐๐ บาท ทั้งนี้ แผนการทำงานให้ถือเป็นเอกสารส่วนหนึ่งของสัญญา

๔.๑๐ ผู้ยื่นข้อเสนอที่เป็นผู้ชนะการเสนอราคาต้องจัดทำแผนการใช้พัสดุที่ผลิตในประเทศและแผนการใช้เหล็กที่ผลิตในประเทศ โดยยื่นให้หน่วยงานของรัฐภายใน ๖๐ วัน นับถัดจากวันลงนามในสัญญา

#### ๕. หลักเกณฑ์และสิทธิในการพิจารณา

๕.๑ การพิจารณาผลการยื่นข้อเสนอประกวดราคาอิเล็กทรอนิกส์ครั้งนี้ มหาวิทยาลัยราชภัฏเชียงใหม่จะพิจารณาตัดสินโดยใช้หลักเกณฑ์ ราคา

๕.๒ การพิจารณาผู้ชนะการยื่นข้อเสนอ  
กรณีใช้หลักเกณฑ์ราคาในการพิจารณาผู้ชนะการยื่นข้อเสนอ มหาวิทยาลัยราชภัฏเชียงใหม่จะพิจารณาจาก ราคารวม

๕.๓ หากผู้ยื่นข้อเสนอรายใดมีคุณสมบัติไม่ถูกต้องตามข้อ ๒ หรือยื่นหลักฐานการยื่นข้อเสนอไม่ถูกต้อง หรือไม่ครบถ้วนตามข้อ ๓ หรือยื่นข้อเสนอไม่ถูกต้องตามข้อ ๔ แล้ว คณะกรรมการพิจารณาผล การประกวดราคาอิเล็กทรอนิกส์จะไม่รับพิจารณาข้อเสนอของผู้ยื่นข้อเสนอรายนั้น เว้นแต่ ผู้ยื่นข้อเสนอรายใดเสนอเอกสารทางเทคนิคหรือรายละเอียดคุณลักษณะเฉพาะของพัสดุที่จะจ้างไม่ครบถ้วน หรือเสนอรายละเอียดแตกต่างไปจากเงื่อนไขที่มหาวิทยาลัยราชภัฏเชียงใหม่กำหนดไว้ในประกาศและเอกสารประกวดราคาอิเล็กทรอนิกส์ ในส่วนที่มีสาระสำคัญและความแตกต่างนั้น ไม่มีผลทำให้เกิดการได้เปรียบเสียเปรียบต่อผู้ยื่นข้อเสนอรายอื่น หรือเป็นการผิดพลาดเล็กน้อย คณะกรรมการฯ อาจพิจารณาผ่อนปรนการตัดสินสิทธิ ผู้ยื่นข้อเสนอรายนั้น

๕.๔ มหาวิทยาลัยราชภัฏเชียงใหม่สงวนสิทธิไม่พิจารณาข้อเสนอของผู้ยื่นข้อเสนอ โดยไม่มีการผ่อนผัน ในกรณีดังต่อไปนี้

(๑) ไม่กรอกชื่อผู้ยื่นข้อเสนอในการเสนอราคาทางระบบจัดซื้อจัดจ้างด้วยอิเล็กทรอนิกส์

(๒) เสนอรายละเอียดแตกต่างไปจากเงื่อนไขที่กำหนดในเอกสารประกวดราคาอิเล็กทรอนิกส์ที่เป็นสาระสำคัญ หรือมีผลทำให้เกิดความได้เปรียบเสียเปรียบแก่ผู้ยื่นข้อเสนอรายอื่น

๕.๕ ในการตัดสินการประกวดราคาอิเล็กทรอนิกส์หรือในการทำสัญญา คณะกรรมการพิจารณาผลการประกวดราคาอิเล็กทรอนิกส์หรือมหาวิทยาลัยราชภัฏเชียงใหม่ มีสิทธิให้ผู้ยื่นข้อเสนอชี้แจงข้อเท็จจริงเพิ่มเติมได้ มหาวิทยาลัยราชภัฏเชียงใหม่มีสิทธิที่จะไม่รับข้อเสนอ ไม่รับราคา หรือไม่ทำสัญญา หากข้อเท็จจริงดังกล่าวไม่เหมาะสมหรือไม่ถูกต้อง

๕.๖ มหาวิทยาลัยราชภัฏเชียงรายทรงไว้ซึ่งสิทธิที่จะไม่รับราคาต่ำสุด หรือราคาหนึ่งราคาใด หรือราคาที่เสนอทั้งหมดก็ได้ และอาจพิจารณาเลือกจ้างในจำนวน หรือขนาด หรือเฉพาะรายการหนึ่งรายการใด หรืออาจจะยกเลิก การประกวดราคาอิเล็กทรอนิกส์โดยไม่พิจารณาจัดจ้างเลยก็ได้ สุดแต่จะพิจารณา ทั้งนี้ เพื่อประโยชน์ของทางราชการเป็นสำคัญ และให้ถือว่า การตัดสินใจของ มหาวิทยาลัยราชภัฏเชียงรายเป็นเด็ดขาด ผู้ยื่นข้อเสนอจะเรียกร้องค่าใช้จ่าย หรือค่าเสียหายใดๆ มิได้ รวมทั้ง มหาวิทยาลัยราชภัฏเชียงราย จะพิจารณายกเลิกการประกวดราคาอิเล็กทรอนิกส์และลงโทษผู้ยื่นข้อเสนอเป็นผู้ทำงาน ไม่ว่าจะเป็นผู้ยื่นข้อเสนอที่ได้รับการคัดเลือกหรือไม่ก็ตาม หากมีเหตุที่เชื่อถือได้ว่ายื่นข้อเสนอกระทำการโดยไม่สุจริต เช่น การเสนอเอกสารอันเป็นเท็จ หรือใช้ชื่อบุคคลธรรมดา หรือนิติบุคคลอื่นมาเสนอราคาแทน เป็นต้น

ในกรณีที่ผู้ยื่นข้อเสนอรายที่เสนอราคาต่ำสุด เสนอราคาต่ำจนคาดหมายได้ว่าไม่อาจดำเนินงานตามเอกสารประกวดราคาอิเล็กทรอนิกส์ได้ คณะกรรมการพิจารณาผลการประกวดราคาอิเล็กทรอนิกส์หรือมหาวิทยาลัยราชภัฏเชียงราย จะให้ผู้ยื่นข้อเสนออื่นชี้แจงและแสดงหลักฐานที่ทำให้เชื่อได้ว่าผู้ยื่นข้อเสนอสามารถดำเนินงานตามเอกสารประกวดราคาอิเล็กทรอนิกส์ให้เสร็จสมบูรณ์ หากคำชี้แจงไม่เป็นที่รับฟังได้ มหาวิทยาลัยราชภัฏเชียงราย มีสิทธิที่จะไม่รับข้อเสนอหรือไม่รับราคาของผู้ยื่นข้อเสนอรายนั้น ทั้งนี้ ผู้ยื่นข้อเสนอดังกล่าวไม่มีสิทธิเรียกร้องค่าใช้จ่ายหรือค่าเสียหายใดๆ จากมหาวิทยาลัยราชภัฏเชียงราย

๕.๗ ก่อนลงนามในสัญญา มหาวิทยาลัยราชภัฏเชียงราย อาจประกาศยกเลิกการประกวดราคาอิเล็กทรอนิกส์ หากปรากฏว่ามีการกระทำที่เข้าลักษณะผู้ยื่นข้อเสนอที่ชนะการประกวดราคาหรือที่ได้รับการคัดเลือกมีผลประโยชน์ร่วมกัน หรือมีส่วนได้เสียกับผู้ยื่นข้อเสนอรายอื่น หรือขัดขวางการแข่งขันอย่างเป็นธรรม หรือสมยอมกันกับผู้ยื่นข้อเสนอรายอื่น หรือเจ้าหน้าที่ในการเสนอราคา หรือสื่อว่ากระทำการทุจริตอื่นใดในการเสนอราคา

๕.๘ หากผู้ยื่นข้อเสนอซึ่งเป็นผู้ประกอบการ SMEs เสนอราคาสูงกว่าราคาต่ำสุดของผู้ยื่นข้อเสนอรายอื่นที่ไม่เกินร้อยละ ๑๐ ให้หน่วยงานของรัฐจัดซื้อจัดจ้างกับผู้ประกอบการ SMEs ดังกล่าว โดยจัดเรียงลำดับผู้ยื่นข้อเสนอซึ่งเป็นผู้ประกอบการ SMEs ซึ่งเสนอราคาสูงกว่าราคาต่ำสุดของผู้ยื่นข้อเสนอรายอื่นไม่เกินร้อยละ ๑๐ ที่จะเรียกมาทำสัญญาไม่เกิน ๓ ราย

ผู้ยื่นข้อเสนอที่เป็นกิจการร่วมค้าที่จะได้สิทธิตามวรรคหนึ่ง ผู้เข้าร่วมค้าทุกราย จะต้องเป็นผู้ประกอบการ SMEs

ทั้งนี้ ผู้ประกอบการ SMEs ที่จะได้แต้มต่อด้านราคาตามวรรคหนึ่ง จะต้องมีวงเงินสัญญาสะสมตามปีปฏิทินรวมกับราคาที่เสนอในครั้งแล้ว มีมูลค่ารวมกันไม่เกินมูลค่าของรายได้ตามขนาดที่ขึ้นทะเบียนไว้กับ สสว.

๕.๙ หากผู้ยื่นข้อเสนอซึ่งมิใช่ผู้ประกอบการ SMEs แต่เป็นบุคคลธรรมดาที่ถือสัญชาติไทยหรือนิติบุคคลที่จัดตั้งขึ้นตามกฎหมายไทยเสนอราคาสูงกว่าราคาต่ำสุดของผู้ยื่นข้อเสนอซึ่งเป็นผู้ประกอบการ SMEs ที่มีได้ถือสัญชาติไทยหรือนิติบุคคลที่จัดตั้งขึ้นตามกฎหมายของต่างประเทศไม่เกินร้อยละ ๓ ให้จัดซื้อจัดจ้างกับบุคคลธรรมดาที่ถือสัญชาติไทยหรือนิติบุคคลที่จัดตั้งขึ้นตามกฎหมายไทยดังกล่าว

ผู้ยื่นข้อเสนอที่เป็นกิจการร่วมค้าที่จะได้สิทธิตามวรรคหนึ่ง ผู้เข้าร่วมค้าทุกราย จะต้องเป็นผู้ประกอบการธรรมดาที่ถือสัญชาติไทยหรือนิติบุคคลที่จัดตั้งขึ้นตามกฎหมายไทย

## ๖. การทำสัญญาจ้างก่อสร้าง

ผู้ชนะการประกวดราคาอิเล็กทรอนิกส์จะต้องทำสัญญาจ้างตามแบบสัญญา ดังระบุในข้อ ๑.๓ หรือทำข้อตกลงเป็นหนังสือกับมหาวิทยาลัยราชภัฏเชียงราย ภายใน ๗ วัน นับถัดจากวันที่ได้รับแจ้ง และจะต้องวางหลักประกันสัญญาเป็นจำนวนเงินเท่ากับร้อยละ ๕ ของราคาค่าจ้างที่ประกวดราคาอิเล็กทรอนิกส์ ให้มหาวิทยาลัยราชภัฏเชียงรายยึดถือไว้ในขณะทำสัญญาโดยใช้หลักประกันอย่างหนึ่งอย่างใด ดังต่อไปนี้

### ๖.๑ เงินสด

๖.๒ เช็คหรือตราพท์ที่ธนาคารเซ็นส่งจ่าย ซึ่งเป็นเช็คหรือตราพท์ลงวันที่ที่ใช้เช็คหรือตราพท์นั้น ชำระต่อเจ้าหน้าที่ในวันทำสัญญา หรือก่อนวันนั้นไม่เกิน ๓ วันทำการ

๖.๓ หนังสือค้ำประกันของธนาคารภายในประเทศ ตามตัวอย่างที่คณะกรรมการนโยบายกำหนด ดังระบุในข้อ ๑.๔ (๒) หรือจะเป็นหนังสือค้ำประกันอิเล็กทรอนิกส์ตามวิธีการที่กรมบัญชีกลางกำหนด

๖.๔ หนังสือค้ำประกันของบริษัทเงินทุน หรือบริษัทเงินทุนหลักทรัพย์ที่ได้รับอนุญาต ให้ประกอบกิจการเงินทุนเพื่อการพาณิชย์และประกอบธุรกิจค้ำประกันตามประกาศของธนาคารแห่งประเทศไทย ตามรายชื่อบริษัทเงินทุนที่ธนาคารแห่งประเทศไทยแจ้งเวียนให้ทราบ โดยอนุโลมให้ใช้ตามตัวอย่างหนังสือค้ำประกันของธนาคารที่คณะกรรมการนโยบายกำหนด ดังระบุในข้อ ๑.๔ (๒)

### ๖.๕ พันธบัตรรัฐบาลไทย

หลักประกันนี้จะคืนให้ โดยไม่มีดอกเบี้ยภายใน ๑๕ วันนับถัดจากวันที่ผู้ชนะการประกวดราคาอิเล็กทรอนิกส์ (ผู้รับจ้าง) พ้นจากข้อผูกพันตามสัญญาจ้างแล้ว

## ๗. ค่าจ้างและการจ่ายเงิน

มหาวิทยาลัยราชภัฏเชียงราย จะจ่ายค่าจ้างซึ่งได้รวมภาษีมูลค่าเพิ่มตลอดจนภาษีอากรอื่น ๆ และค่าใช้จ่ายทั้งปวงแล้วให้แก่ผู้ยื่นข้อเสนอนที่ได้รับการคัดเลือกให้เป็นผู้รับจ้าง เมื่อผู้รับจ้างได้ส่งมอบสิ่งของได้ครบถ้วนตามสัญญาซื้อขายหรือข้อตกลงเป็นหนังสือ และมหาวิทยาลัยราชภัฏเชียงรายได้ตรวจรับมอบงานจ้างเรียบร้อยแล้ว

## ๘. อัตราค่าปรับ

ค่าปรับตามสัญญาจ้างแนบท้ายเอกสารประกวดราคาอิเล็กทรอนิกส์นี้ หรือข้อตกลงจ้างเป็นหนังสือจะกำหนด ดังนี้

๘.๑ กรณีที่ผู้รับจ้างนำงานที่รับจ้างไปจ้างช่วงให้ผู้อื่นทำอีกทอดหนึ่งโดยไม่ได้รับอนุญาตจากมหาวิทยาลัยราชภัฏเชียงราย จะกำหนดค่าปรับสำหรับการฝ่าฝืนดังกล่าวเป็นจำนวนร้อยละ ๑๐.๐๐ ของวงเงินของงานจ้างช่วงนั้น

๘.๒ กรณีที่ผู้รับจ้างปฏิบัติผิดสัญญาจ้างก่อสร้าง นอกเหนือจากข้อ ๘.๑ จะกำหนดค่าปรับเป็นรายวันเป็นจำนวนเงินตายตัวในอัตราร้อยละ ๐.๑๐ ของราคางานจ้าง

๙. การรับประกันความชำรุดบกพร่อง

ผู้ชนะการประกวดราคาอิเล็กทรอนิกส์ซึ่งได้ทำสัญญาจ้าง ตามแบบ ดังระบุในข้อ ๑.๓ หรือข้อตกลงจ้างเป็นหนังสือแล้วแต่กรณี จะต้องรับประกันความชำรุดบกพร่องของงานจ้างที่เกิดขึ้นภายในระยะเวลา ไม่น้อยกว่า ๒ ปี นับถัดจากวันที่มหาวิทยาลัยราชภัฏเชียงรายได้รับมอบงาน โดยต้องบริหารจัดการซ่อมแซมแก้ไขให้ใช้งานได้ติดตั้งเดิมภายใน ๗ วัน นับถัดจากวันที่ได้รับแจ้งความชำรุดบกพร่อง

๑๐. ข้อสงวนสิทธิในการยื่นข้อเสนอและอื่น ๆ

๑๐.๑ เงินค่าจ้างสำหรับงานจ้างครั้งนี้ ได้มาจากเงินรายได้ พ.ศ. ๒๕๖๗

การลงนามในสัญญาจะกระทำต่อเมื่อ มหาวิทยาลัยราชภัฏเชียงรายได้รับอนุมัติเงิน ค่าก่อสร้างจากเงินรายได้ พ.ศ. ๒๕๖๗

๑๐.๒ เมื่อมหาวิทยาลัยราชภัฏเชียงรายได้คัดเลือกผู้ยื่นข้อเสนอรายใดให้เป็นผู้รับจ้าง และได้ตกลงจ้าง ตามการประกวดราคาอิเล็กทรอนิกส์แล้ว ถ้าผู้รับจ้างจะต้องส่งหรือนำสิ่งของมาเพื่องานจ้าง ดังกล่าวเข้ามาจากต่างประเทศ และของนั้นต้องนำเข้ามาโดยทางเรือในเส้นทางที่มีเรือไทยเดินอยู่ และสามารถให้บริการรับขนได้ตามที่รัฐมนตรีว่าการกระทรวงคมนาคมประกาศกำหนด ผู้ยื่นข้อเสนอซึ่งเป็นผู้รับจ้างจะต้องปฏิบัติตามกฎหมายว่าด้วยการส่งเสริมการพาณิชย์ ดังนี้

(๑) แจ้างการส่งหรือนำสิ่งของดังกล่าวเข้ามาจากต่างประเทศต่อกรมเจ้าท่า ภายใน ๗ วัน นับตั้งแต่วันที่ผู้รับจ้างส่งหรือซื้อของจากต่างประเทศ เว้นแต่เป็นของที่รัฐมนตรีว่าการกระทรวงคมนาคมประกาศยกเว้นให้บรรทุกโดยเรืออื่นได้

(๒) จัดการให้สิ่งของดังกล่าวบรรทุกโดยเรือไทย หรือเรือที่มีสิทธิเช่นเดียวกับเรือไทยจากต่างประเทศมายังประเทศไทย เว้นแต่จะได้รับอนุญาตจากกรมเจ้าท่า ให้บรรทุกสิ่งของนั้น โดยเรืออื่นที่มีไชเรือไทย ซึ่งจะต้องได้รับอนุญาตเช่นนั้นก่อนบรรทุกของลงเรืออื่น หรือเป็นของที่รัฐมนตรีว่าการกระทรวงคมนาคมประกาศยกเว้นให้บรรทุกโดยเรืออื่น

(๓) ในกรณีที่ไม่ปฏิบัติตาม (๑) หรือ (๒) ผู้รับจ้างจะต้องรับผิดชอบตามกฎหมายว่าด้วยการส่งเสริมการพาณิชย์

๑๐.๓ ผู้ยื่นข้อเสนอซึ่งมหาวิทยาลัยราชภัฏเชียงรายได้คัดเลือกแล้ว ไม่ไปทำสัญญา หรือข้อตกลงจ้างเป็นหนังสือภายในเวลาที่กำหนดดังระบุไว้ในข้อ ๗ มหาวิทยาลัยราชภัฏเชียงรายจะริบหลักประกันการยื่นข้อเสนอ หรือเรียกร้องจากผู้ออกหนังสือค้ำประกัน การยื่นข้อเสนอทันที และอาจพิจารณาเรียกร้องให้ชดใช้ความเสียหายอื่น (ถ้ามี) รวมทั้งจะพิจารณาให้เป็นผู้ทำงาน ตามระเบียบกระทรวงการคลังว่าด้วยการจัดซื้อจัดจ้างและการบริหารพัสดุภาครัฐ

๑๐.๔ มหาวิทยาลัยราชภัฏเชียงรายสงวนสิทธิ์ที่จะแก้ไขเพิ่มเติมเงื่อนไข หรือข้อกำหนด ในแบบสัญญาหรือข้อตกลงจ้างเป็นหนังสือให้เป็นไปตามความเห็นของสำนักงานอัยการสูงสุด (ถ้ามี)

๑๐.๕ ในกรณีที่เอกสารแนบท้ายเอกสารประกวดราคาอิเล็กทรอนิกส์นี้ มีความขัดหรือแย้งกันผู้ยื่นข้อเสนอจะต้องปฏิบัติตามคำวินิจฉัยของมหาวิทยาลัยราชภัฏเชียงราย คำวินิจฉัยดังกล่าวให้ถือเป็นที่สุด และผู้ยื่นข้อเสนอไม่มีสิทธิเรียกร้องค่าใ้จ่ายใดๆ เพิ่มเติม

๑๐.๖ มหาวิทยาลัยราชภัฏเชียงใหม่ อาจประกาศยกเลิกการจัดจ้างในกรณีต่อไปนี้ได้ โดยที่ผู้ยื่นข้อเสนอจะเรียกร้องค่าเสียหายใดๆ จากมหาวิทยาลัยราชภัฏเชียงใหม่ไม่ได้

(๑) มหาวิทยาลัยราชภัฏเชียงใหม่ไม่ได้รับการจัดสรรเงินที่จะใช้ในการจัดจ้าง หรือได้รับจัดสรรแต่ไม่เพียงพอที่จะทำการจัดจ้างครั้งนี้ต่อไป

(๒) มีการกระทำที่เข้าลักษณะผู้ยื่นข้อเสนอที่ชนะการจัดจ้างหรือที่ได้รับ การคัดเลือกมี ผลประโยชน์ร่วมกัน หรือมีส่วนได้เสียกับผู้ยื่นข้อเสนอรายอื่น หรือขัดขวางการแข่งขันอย่างเป็นธรรมหรือสมยอมกันกับผู้ยื่นข้อเสนอรายอื่น หรือเจ้าหน้าที่ในการเสนอราคา หรือถือว่ากระทำการทุจริตอื่นใดในการเสนอราคา

(๓) การทำการจัดจ้างครั้งนี้ต่อไปอาจก่อให้เกิดความเสียหายแก่มหาวิทยาลัย ราชภัฏเชียงใหม่ หรือกระทบต่อประโยชน์สาธารณะ

(๔) กรณีอื่นในทำนองเดียวกับ (๑) (๒) หรือ (๓) ตามที่กำหนดในกฎกระทรวง ซึ่งออกตามความในกฎหมายว่าด้วยการจัดซื้อจัดจ้างและการบริหารพัสดุภาครัฐ

#### ๑๑. การปรับราคาค่างานก่อสร้าง

การปรับราคาค่างานก่อสร้างตามสูตรการปรับราคาตั้งระบุในข้อ ๑.๕ จะนำมาใช้ในกรณี ที่ ค่างานก่อสร้างลดลงหรือเพิ่มขึ้น โดยวิธีการต่อไปนี้

ตามเงื่อนไข หลักเกณฑ์ สูตรและวิธีคำนวณที่ใช้กับสัญญาแบบปรับราคาได้ตามมติ คณะรัฐมนตรีเมื่อวันที่ ๒๒ สิงหาคม ๒๕๓๒ เรื่อง การพิจารณาช่วยเหลือผู้ประกอบการอาชีพงานก่อสร้าง ตามหนังสือสำนักเลขาธิการคณะรัฐมนตรี ที่ นร ๐๒๐๓/ว ๑๐๙ ลงวันที่ ๒๔ สิงหาคม ๒๕๓๒

สูตรการปรับราคา (สูตรค่า K) จะต้องคงที่ที่ระดับที่กำหนดไว้ในวันแล้วเสร็จตามที่กำหนดไว้ในสัญญา หรือภายในระยะเวลาที่มหาวิทยาลัยราชภัฏเชียงใหม่ได้ขยายออกไป โดยจะใช้สูตรของทางราชการ ที่ได้ระบุในข้อ ๑.๕

#### ๑๒. มาตรฐานฝีมือช่าง

เมื่อมหาวิทยาลัยราชภัฏเชียงใหม่ได้คัดเลือกผู้ยื่นข้อเสนอรายใดให้เป็นผู้รับจ้างและได้ ตกลงจ้างก่อสร้าง ตามประกาศนี้แล้วผู้ยื่นข้อเสนอจะต้องตกลงว่าในการปฏิบัติงานก่อสร้างดังกล่าว ผู้ยื่น ข้อเสนอจะต้องมีและ ใช้ผู้ผ่านการทดสอบมาตรฐานฝีมือช่างหรือผู้ผ่านการทดสอบมาตรฐานฝีมือช่าง จาก กระทรวงแรงงานและสวัสดิการสังคม หรือผู้มีวุฒิปับัตรระดับ ปวช. ปวส. และ ปวท.หรือเทียบเท่า จากสถาบันการศึกษาที่ ก.พ. รับรองให้เข้ารับราชการได้ ในอัตราไม่ต่ำกว่าร้อยละ ๕ ของแต่ละสาขาช่าง แต่จะต้องมีจำนวนช่างอย่างน้อย ๑ คน ในแต่ละสาขาช่าง ดังต่อไปนี้

๑๒.๑ ช่างก่อสร้าง

๑๒.๒ ช่างไฟฟ้า

๑๒.๓ ช่างอื่น ๆ ที่เกี่ยวข้อง

#### ๑๓. การปฏิบัติตามกฎหมายและระเบียบ

ในระหว่างระยะเวลาการก่อสร้าง ผู้ยื่นข้อเสนอที่ได้รับการคัดเลือกให้เป็นผู้รับจ้าง ต้องปฏิบัติ ตามหลักเกณฑ์ที่กฎหมายและระเบียบได้กำหนดไว้โดยเคร่งครัด

๑๔. การประเมินผลการปฏิบัติงานของผู้ประกอบการ  
มหาวิทยาลัยราชภัฏเชียงราย สามารถนำผลการปฏิบัติงานแล้วเสร็จตามสัญญาของผู้ยื่น  
ข้อเสนอที่ได้รับการคัดเลือกให้ เป็นผู้รับจ้างเพื่อนำมาประเมินผลการปฏิบัติงานของผู้ประกอบการ  
ทั้งนี้ หากผู้ยื่นข้อเสนอที่ได้รับการคัดเลือกไม่ผ่านเกณฑ์ที่กำหนดจะถูกระงับการยื่น  
ข้อเสนอหรือทำสัญญากับมหาวิทยาลัยราชภัฏเชียงราย ไว้ชั่วคราว

มหาวิทยาลัยราชภัฏเชียงราย

๒๗ พฤษภาคม ๒๕๖๗

### สรุปผลการประมาณราคา

ฝ่าย/งาน : คณะกรรมการกำหนดราคากลาง มหาวิทยาลัยราชภัฏเชียงราย

ประเภท : งานก่อสร้างห้องปฏิบัติการครัวเพื่อใช้ในการจัดการเรียนการสอน

สถานที่ก่อสร้าง : มหาวิทยาลัยราชภัฏเชียงราย

แบบเลขที่ :

ประมาณราคาตามแบบ : ปร.4

จำนวน : 10 แผ่น

ประมาณราคาเมื่อวันที่ : 14

เดือน : พฤษภาคม

พ.ศ. : 2567

ลำดับที่	รายการ	ค่าวัสดุและค่าแรง	ค่า Factor F	ค่าก่อสร้างทั้งหมด	หมายเหตุ
		รวมเป็นเงิน		รวมเป็นเงิน (บาท)	
1	ประเภทงานอาคาร	1,359,375.19	1.3062	1,775,615.87	
2	ครุภัณฑ์	105,500.00		105,500.00	
	เงินไข				
	เงินล่วงหน้าจ่าย.....0.....%				
	เงินประกันผลงานหัก.....%				
	ดอกเบี้ยเงินกู้.....7.....%				
	ภาษีมูลค่าเพิ่ม.....7.....%				
สรุป	รวมราคาค่าก่อสร้างทั้งสิ้น :			1,881,115.87	
	คิดเป็นเงินประมาณ :			1,881,100.00	
	ตัวอักษร :	หนึ่งล้านแปดแสนแปดหมื่นหนึ่งพันหนึ่งร้อยบาทถ้วน			

คณะกรรมการกำหนดราคากลาง

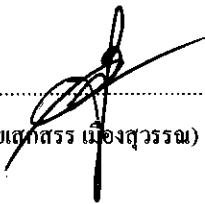
.....ประธานกรรมการ

(ผู้ช่วยศาสตราจารย์ ดร. นาวิน พรหมใจสา)



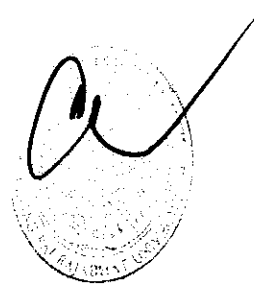
.....กรรมการ

(นายราชนันท์ ทนินชัย)



.....กรรมการ

(นายเสกสรร เมืองสุวรรณ)









**บัญชีแสดงปริมาณเบื้องต้น ค่าวัสดุ และค่าแรง ( B.O.O. )**

รายการประมาณการ : งานก่อสร้างห้องปฏิบัติการรวมเพื่อใช้ในการจัดการเรียนการสอน

แบบเลขที่ :

หน่วยงาน : คณะกรรมการกำหนดราคากลาง มหาวิทยาลัยราชภัฏเชียงใหม่

วันที่ : 14 พฤษภาคม 2567

ลำดับที่	รายการ	จำนวน	หน่วย	ราคาวัสดุสิ่งของ		ค่าแรง		ค่าวัสดุและแรงงาน	หมายเหตุ
				ราคาต่อหน่วย	จำนวนเงิน	ราคาต่อหน่วย	จำนวนเงิน		
2	หมวดงานโครงสร้าง								
	แบบก่อสร้างอาคารปฏิบัติการครัว คณะการท่องเที่ยวและการโรงแรม								
2.1	งานฐานราก								
	งานดินซัด	41.62	ลบ.ม.	0.00	0.00	112.00	4,661.44	4,661.44	
	ทราบหมายบรอนพื้น	2.56	ลบ.ม.	375.00	960.00	50.00	128.00	1,088.00	
	คอนกรีตหยาบ 1:3:5	1.88	ลบ.ม.	1,682.24	3,162.61	300.00	564.00	3,726.61	
	คอนกรีตโครงสร้าง 240 ksc ทรงลูกบาศก์	40.00	ลบ.ม.	1,906.54	76,261.60	300.00	12,000.00	88,261.60	
	ไม้แบบ	200.00	ตร.ม.	150.00	30,000.00	50.00	10,000.00	40,000.00	
	ลวดผูกเหล็ก	45.00	กก.	46.73	2,102.85	0.00	0.00	2,102.85	
	ตะปู	50.00	กก.	56.07	2,803.50	0.00	0.00	2,803.50	
	เหล็กเส้นกลม RB 6 มม.SR.24	640.00	กก.	25.00	16,000.00	3.00	1,920.00	17,920.00	
	เหล็กเส้นกลม RB 9 มม.SR.24	540.00	กก.	24.09	13,008.60	3.00	1,620.00	14,628.60	
	เหล็กเส้นกลมข้อย DB 12 มม.SD.40	1,770.00	กก.	22.80	40,356.00	3.00	5,310.00	45,666.00	
	แผ่นพื้นสำเร็จรูป LL=300 kg	84.00	ตร.ม.	250.00	21,000.00	25.00	2,100.00	23,100.00	
	Wire Mesh 4 mm. @ 0.20 m.	101.00	ตร.ม.	30.00	3,030.00	5.00	505.00	3,535.00	
2.2	งานโครงสร้างเหล็ก								
	ท่อนเหล็กวงสี่เหลี่ยมจัตุรัส ขนาด 150x150 x3.2มม.	3.00	ท่อน	2,807.00	8,421.00		0.00	8,421.00	
	ท่อนเหล็กวงสี่เหลี่ยมผืนผ้า ขนาด 100x50 x3.2มม.	50.00	ท่อน	1,111.00	55,550.00		0.00	55,550.00	
	ท่อนเหล็กวงสี่เหลี่ยมจัตุรัส ขนาด 50x50 x2.3มม.	38.00	ท่อน	500.00	19,000.00		0.00	19,000.00	
	ยอดยกไป				291,656.16		36,808.44	330,464.60	



**บัญชีแสดงปริมาณงาน ค่าวัสดุ และค่าแรง ( B.O.O. )**

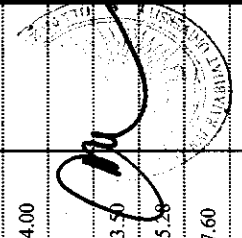
รายการประมาณการ : งานก่อสร้างห้องปฏิบัติการครัวเพื่อใช้ในการจัดการเรียนการสอน

แบบเลขที่ :

หน่วยงาน : คณะกรรมการกำหนดราคากลาง มหาวิทยาลัยราชภัฏเชียงใหม่

วันที่ : 14 พฤษภาคม 2567

ลำดับที่	รายการ	จำนวน	หน่วย	ราคาวัสดุสิ่งของ		ค่าแรง		ค่าวัสดุและแรงงาน	หมายเหตุ
				ราคาต่อหน่วย	จำนวนเงิน	ราคาต่อหน่วย	จำนวนเงิน		
3	หมวดงานสถาปัตยกรรม								
	แบบก่อสร้างอาคารปฏิบัติการครัว คณะการท่องเที่ยวและการโรงแรม								
	งานหลังคาและฝ้าเพดาน								
3.1	หลังคา MetalSheet AZ150G550หนา 0.51 APT-PU 25 mm. สีเลือกภายหลัง หรือเทียบเท่า	138.80	ตร.ม.	615.00	85,362.00	60.00	8,328.00	93,690.00	
3.2	ฝ้าเพดาน 25 ซม.	47.65	ม.	110.00	5,241.50	40.00	1,906.00	7,147.50	
3.3	ปิดเชิงชายไม้ตกแต่ง สีเซเนเนล 22.3x300x1.2 ซม.	13.00	ม.	620.00	8,060.00	73.00	949.00	9,009.00	
3.4	หลังคา ระแนงอลูมิเนียมลายไม้ ขนาด 20x50 ซม. หนา 6 มม.	20.00	ตร.ม.	350.00	7,000.00	150.00	3,000.00	10,000.00	
3.5	รางน้ำ สีอะสี เบอร์ 26 กว้าง 5 นิ้ว พร้อมโครงสร้างเหล็กดอง ขนาด 1"x1" หนา 2.3 มม.	13.00	ม.	500.00	6,500.00	150.00	1,950.00	8,450.00	พร้อมขอตรวจ
3.6	ค่าแรงติดตั้งและอุปกรณ์โครงสร้างหลังคา	138.80	ตร.ม.	20.00	2,776.00	200.00	27,760.00	30,536.00	
	งานฝ้าเพดาน								
3.7	C1 ฝ้าเพดานเย็บซึ่มบอร์ด ขอบเรียบความ หนา 9 มม. โครงคร่าเหล็กชุบสังกะสี	80.25	ตร.ม.	298.00	23,914.50	75.00	6,018.75	29,933.25	
	C2 ฝ้าเพดาน Metal Sheet รูปลอนเป็นลอนลึกเหลี่ยม หนา 0.30 มม.	48.65	ตร.ม.	290.00	14,108.50	70.00	3,405.50	17,514.00	
	งานพื้น								
3.8	F1 พื้น คสล.ปูกระเบื้องเคลือบ (ชนิดผิวหยาบ) ขนาด 16"x16"	80.25	ตร.ม.	376.00	30,174.00	158.00	12,679.50	42,853.50	
3.9	F2 พื้น คสล.ผิวทรายล้าง	37.36	ตร.ม.	394.00	14,719.84	104.00	3,885.44	18,605.28	
3.10	F3 พื้น คสล.ผิวทรายล้างจึงรองทรายกึ่งปลาดู	11.20	ตร.ม.	394.00	4,412.80	104.00	1,164.80	5,577.60	
	งานผนัง								
3.11	พ1 ผงงออิฐมวลเบาครึ่งแผ่น ฉาบเรียบ ทาสีปูนฉาบฉมันสำเร็จรูป	156.16	ตร.ม.	392.00	61,214.72	210.00	32,793.60	94,008.32	
	ยอดยกไป				263,483.86		103,840.59	367,324.45	



**บัญชีแสดงปริมาณงาน ค่าวัสดุ และค่าแรง ( B.O.O. )**

รายการประมาณการ : งานก่อสร้างห้องปฏิบัติการครัวที่ใช้ในการจัดการเรียนการสอน

แบบเลขที่ :

หน่วยงาน : คณะกรรมการกำหนดราคากลาง มหาวิทยาลัยราชภัฏเชียงใหม่

วันที่ : 14 พฤษภาคม 2567

ลำดับที่	รายการ	จำนวน	หน่วย	ราคาวัสดุสิ่งของ		ค่าแรง		ค่าวัสดุและแรงงาน	หมายเหตุ
				ราคาต่อหน่วย	จำนวนเงิน	ราคาต่อหน่วย	จำนวนเงิน		
	<b>ยอดยกมา</b>				<b>263,483.86</b>			<b>367,324.45</b>	
3.12	พ2 ผนังก่ออิฐมวลเบาครึ่งแผ่น ฉาบเรียบ ปูกระเบื้องเคลือบ ขนาด 30 x 45 ซม. สูงจรดเพดาน	23.56	ตร.ม.	840.00	19,790.40	329.00	7,751.24	27,541.64	
3.13	พ3 ผนังก่ออิฐมวลเบาครึ่งแผ่น ไร้วัแนว	17.50	ตร.ม.	584.00	10,220.00	167.00	2,922.50	13,142.50	
3.14	ตัวอักษรพลาสติกขนาด หนา 10 มม. สูง 8 นิ้ว สีขาว	1.00	ป้าย	3,500.00	3,500.00		0.00	3,500.00	
3.15	โลโก้เหล็กตัด ขนาด 12.5 ซม. หนา 3 มม. งานประดิษฐ์หน้าต่าง	4.00	ชุด	1,500.00	6,000.00		0.00	6,000.00	
3.16	D1 ประตูบานเลื่อนคู่	1.00	ชุด	15,500.00	15,500.00		0.00	15,500.00	
3.17	D2 ประตูบานเลื่อนคู่	2.00	ชุด	10,500.00	21,000.00		0.00	21,000.00	
3.18	D3 ประตูบานเลื่อน รางแขวน	3.00	ชุด	8,500.00	25,500.00		0.00	25,500.00	
3.19	W1 หน้าต่างบานเลื่อนคู่	1.00	ชุด	14,500.00	14,500.00		0.00	14,500.00	
3.20	W2 หน้าต่างบานเลื่อนคู่	2.00	ชุด	16,500.00	33,000.00		0.00	33,000.00	
3.21	W3 หน้าต่าง บานกระทุ้ง	1.00	ชุด	4,500.00	4,500.00		0.00	4,500.00	
3.22	FCI เคา์นเตอร์ครัว (built-in) งานบุผิวทึบ	1.00	ชุด	35,000.00	35,000.00		0.00	35,000.00	
3.23	ปลุกหญ้า	60.00	ตร.ม.	30.00	1,800.00	20.00	1,200.00	3,000.00	
3.24	งานหินคอก	8.40	กบ.ม.	375.00	3,150.00	50.00	420.00	3,570.00	
	<b>สรุปหมวดงานสถาปัตยกรรม</b>				<b>456,944.26</b>		<b>116,134.33</b>	<b>573,078.59</b>	



**บัญชีแสดงปริมาณเบื้องต้น ค่าวัสดุ และค่าแรง ( B.O.O.)**

รายการประมาณการ : งานก่อสร้างห้องปฏิบัติการครัวเพื่อใช้ในการจัดการเรียนการสอน

แบบเลขที่ :

หน่วยงาน : คณะกรรมการกำหนดราคากลาง มหาวิทยาลัยราชภัฏเชียงใหม่

วันที่ : 14 พฤษภาคม 2567

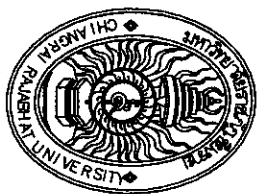
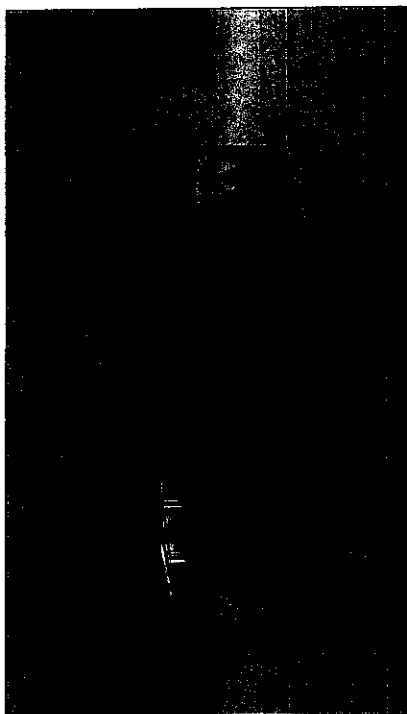
ลำดับที่	รายการ	จำนวน	หน่วย	ราคาวัสดุสิ่งของ		ค่าแรง		ค่าวัสดุและแรงงาน	หมายเหตุ
				ราคาต่อหน่วย	จำนวนเงิน	ราคาต่อหน่วย	จำนวนเงิน		
5	หมวดงานสุขาภิบาล								
	แบบก่อสร้างอาคารปฏิบัติการครัว คณะการท่องเที่ยวและการโรงแรม								
	งานระบบสุขาภิบาล								
5.1	ก๊อกน้ำ	2.00	ชุด	125.00	250.00	0.00	0.00	250.00	
5.2	วาล์วประตุน้ำ	4.00	ชุด	800.00	3,200.00	120.00	480.00	3,680.00	
5.3	มิเตอร์ประปาทองเหลือง 3/4 นิ้ว	1.00	ชุด	1,925.00	1,925.00	0.00	0.00	1,925.00	
5.4	วาล์วแก๊ส	2.00	ชุด	320.00	640.00	120.00	240.00	880.00	
5.5	ชุดท่อแก๊ส 2 นิ้ว พร้อมระบบเตือนและตัดแก๊สอัตโนมัติ+แสงรั่วเตือน	1.00	ชุด	40,000.00	40,000.00	1,000.00	1,000.00	41,000.00	พร้อมแก๊ส 2 นิ้ว
5.6	งานระบบน้ำสำเร็จรูป รูปถ้วย 304 สแตนเลส ฝาครอบตามครบชุด ขนาด 10X58x9 ซม. ทน 1.0 มม.	41.00	ท่อน	2,480.00	101,680.00	130.00	5,330.00	107,010.00	
5.7	ท่อ PVC ปลายธรรมดา ชั้น 13.5 ขนาด 1/2"	5.00	ท่อน	63.00	315.00	30.00	150.00	465.00	
5.8	ท่อ PVC ปลายธรรมดา ชั้น 13.5 ขนาด 1"	10.00	ท่อน	117.00	1,170.00	30.00	300.00	1,470.00	
5.9	ท่อ PVC ปลายธรรมดา ชั้น 8.5 ขนาด 2"	10.00	ท่อน	227.00	2,270.00	40.00	400.00	2,670.00	
5.10	ท่อ PVC ปลายธรรมดา ชั้น 8.5 ขนาด 4"	2.00	ท่อน	819.00	1,638.00	50.00	100.00	1,738.00	
5.11	งานเดินระบบท่อแก๊ส	1.00	งาน	30,000.00	30,000.00		0.00	30,000.00	
	ท่อ GSP CLASS B ขนาด 1/2"								
	ท่อ LPG ขนาด 3/4"								
5.12	งานชุด	15.00	ลบ.ม.	0.00	0.00	112.00	1,680.00	1,680.00	
5.13	ระบบน้ำยักจัดปlovak	1.00	งาน	12,500.00	12,500.00	0.00	0.00	12,500.00	
5.14	ท่อซิเมนต์ใยหิน ขนาด 8 นิ้ว	5.00	ท่อน	320.00	1,600.00	50.00	250.00	1,850.00	
	<b>ยอดยกไป</b>				<b>197,188.00</b>		<b>9,930.00</b>	<b>207,118.00</b>	



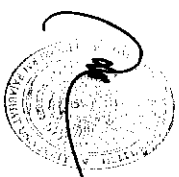




ใบเสร็จรับเงินจากหน่วยงานราชการ



มหาวิทยาลัยราชภัฏเชียงใหม่  
CHIANGRAI RAJABHAT UNIVERSITY



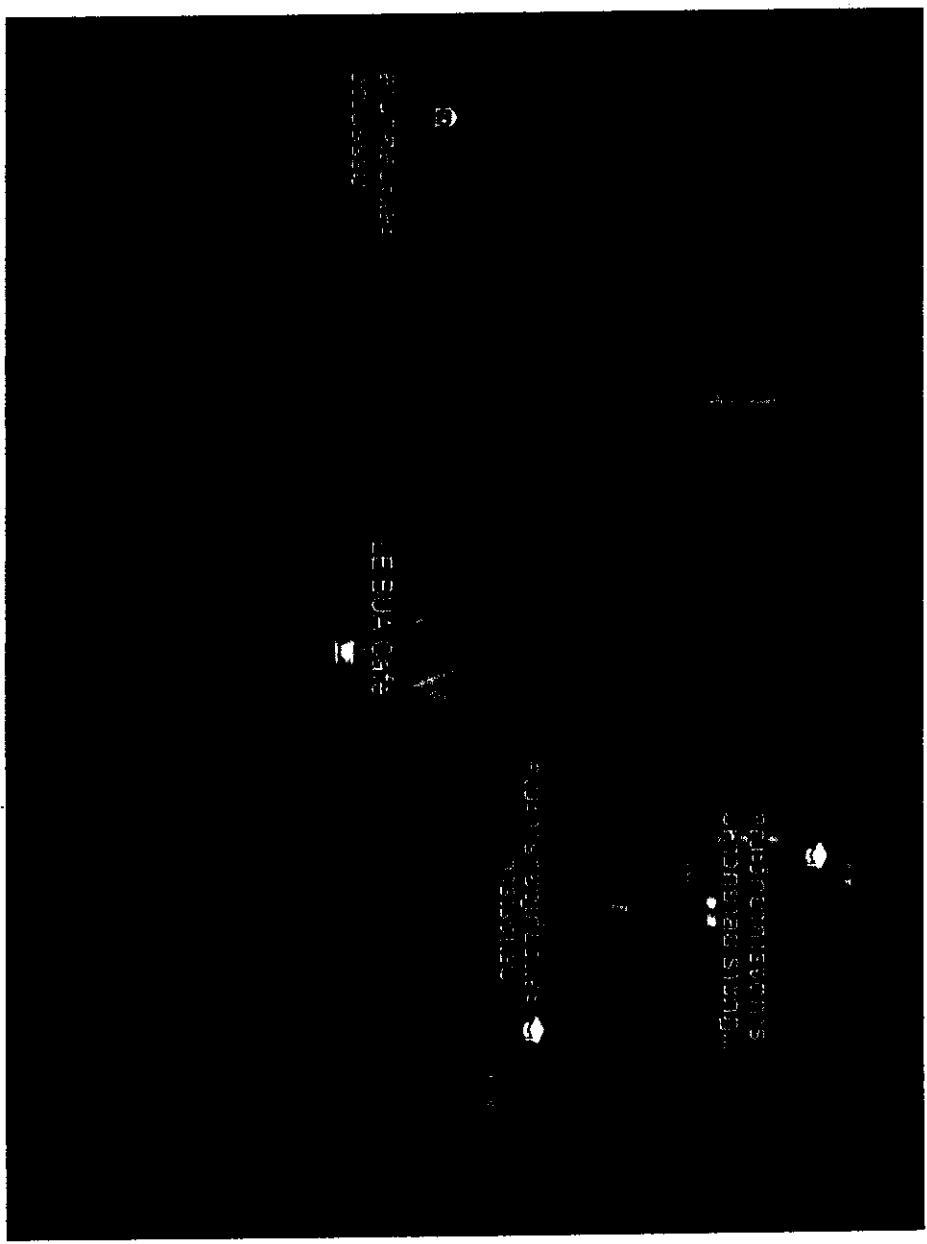
GRRU.	
Total P.	28
Current P.	01



มหาวิทยาลัยราชภัฏ เชียงราย  
CHANG RAI RAJABHAT UNIVERSITY

มหาวิทยาลัยราชภัฏ เชียงราย เลขที่ 2 ถนนพหลโยธิน  
เชียงใหม่ เชียงราย 57000  
TEL : (083) 796-003-9 FAX : (083) 779-001

PROJECT OWNER :		PROJECT NAME :						CRRU.	
PRESIDENT		CHECKED BY		ARCHITECTS		STRUCTURAL ENGINEERS		ELECTRICAL ENGINEERS	
APPROVED BY		ARCHITECTS / DRAWING							
CURRENT P.		DATE							



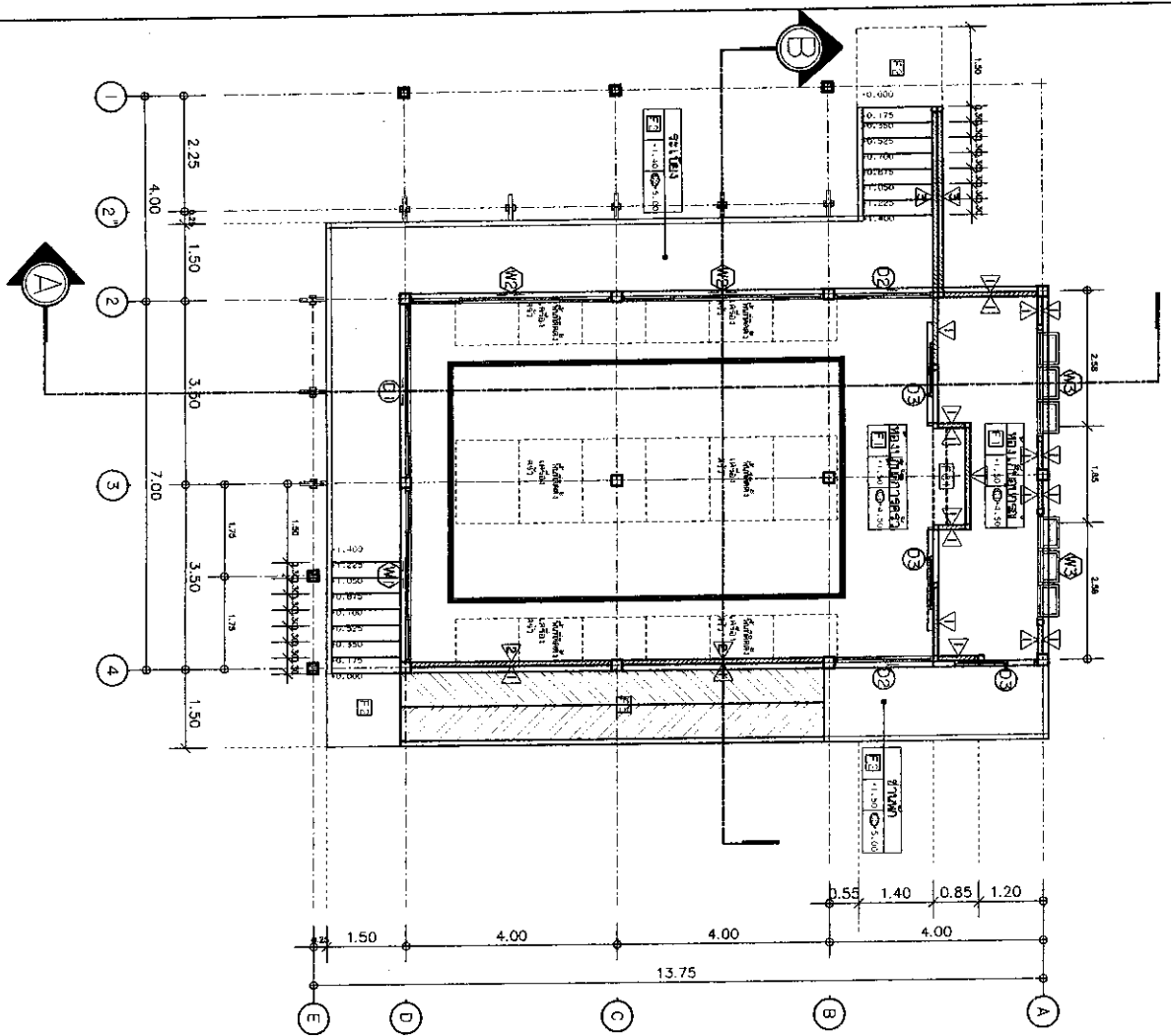
ตำแหน่งที่ว่าง  
โครงการ : สำนักงานและอาคารเรียน  
อาจารย์ ดร. วรวิทย์ วัฒนศิริ

ผู้ร่าง : วรวิทย์ วัฒนศิริ  
ขนาด : 1 : 150



Total P. 28  
Current P. 02  
Print Date 14.02.67

3. แบบก่อสร้างอาคารปฏิบัติการครุฑ คณะการช่างเขียนและภาพรังสี



รายการประกอบแบบ

- รายการพื้น
  - F1 พื้น ผลิต. ปูกระเบื้องเคลือบ (ชนิดผิวหยาบ) ขนาด 16" x 16"
  - F2 พื้น ผลิต. ผิวทรายล้าง
  - F3 พื้น ผลิต. ผิวทรายล้างขัดรองลงยาทางเดิน

รายการผนัง

- 1 ผนังก่ออิฐฉาบปูน ฉาบเรียบ ทาสีปูนขาวขัดมันสีฟ้า รั้วรูป
- 2 ผนังก่ออิฐฉาบปูน ฉาบเรียบ
- 3 ผนังก่ออิฐฉาบปูน ระบาย

หมายเหตุ งานทาสีกำหนดให้ใช้ยี่ห้อ TOA, NIPPON, BAGER หรือเทียบเท่า มาตรฐาน ม.อ.ก.

รายการประตู

- D1 ประตูบานเลื่อน ช่องแสงติดตั้ง ขนาด 3.30 x 3.00 ม.
- D2 ประตูบานเลื่อนลิ้น ขนาด 1.85 x 2.50 ม.
- D3 ประตูบานเลื่อน ขนาด 1.00 x 2.00 ม.

รายการหน้าต่าง

- W1 หน้าต่างบานเลื่อน ช่องแสงติดตั้ง ขนาด 3.30 x 3.00 ม.
- W2 หน้าต่างบานเลื่อน ช่องแสงติดตั้ง ขนาด 3.80 x 3.00 ม.

รายการฝ้าเพดาน

- C1 ฝ้าเพดานยิปซัมบอร์ด ฉาบเรียบ ทนไฟ 9 มม. โครงสร้างเหล็กชุบสังกะสี
- C2 ฝ้าเพดาน Metal Sheet ชุบถอยเป็นลอนสีเทาเหล็กชุบสังกะสี

โครงสร้างเหล็กชุบสังกะสี



SCALE 1:100

<p>มหาวิทยาลัยราชภัฏเชียงราย เชียงราย                  Chiang Rai Rajabhat University                  วิทยาลัยราชภัฏเชียงราย เลขที่ 9 ซอยเมืองฟ้าพิทักษ์                  ถนนพหลโยธิน ตำบลเมืองเก่า อำเภอเมือง จังหวัดเชียงราย 57100                  TEL : (053) 77-000-3 FAX : (053) 77-4001</p>		<p>PROJECT OWNER :</p> <p>PRESIDENT                  ผู้แทนมหาวิทยาลัย ราชภัฏเชียงราย                  APPROVED BY                  ผู้แทนมหาวิทยาลัย ราชภัฏเชียงราย</p>		<p>PROJECT NAME :                  งานก่อสร้างห้องปฏิบัติการครุฑ เพื่อใช้ในการจัดการเรียนการสอน</p>		<p>CHECKED BY                  วิศวกร                  วิศวกร                  วิศวกร</p>		<p>ARCHITECTS                  STRUCTURAL ENGINEERS                  ELECTRICAL ENGINEERS                  ARCHITECTS / DRAWING</p>		<p>CRRU.                  Total P. 28                  Current P. 03</p>	
---	--	--	--	---	--	---	--	---	--	--	--

หลังคา ระบบอลูมิเนียม 20x50 ซม. หน้า 6 มม.

หลังคา Metal sheet หน้า 0.44 APT ( AZ150 GS50)  
 วัสดุ PU 25 มม. ลึกลงภายใน หรือ ขึ้นนอก

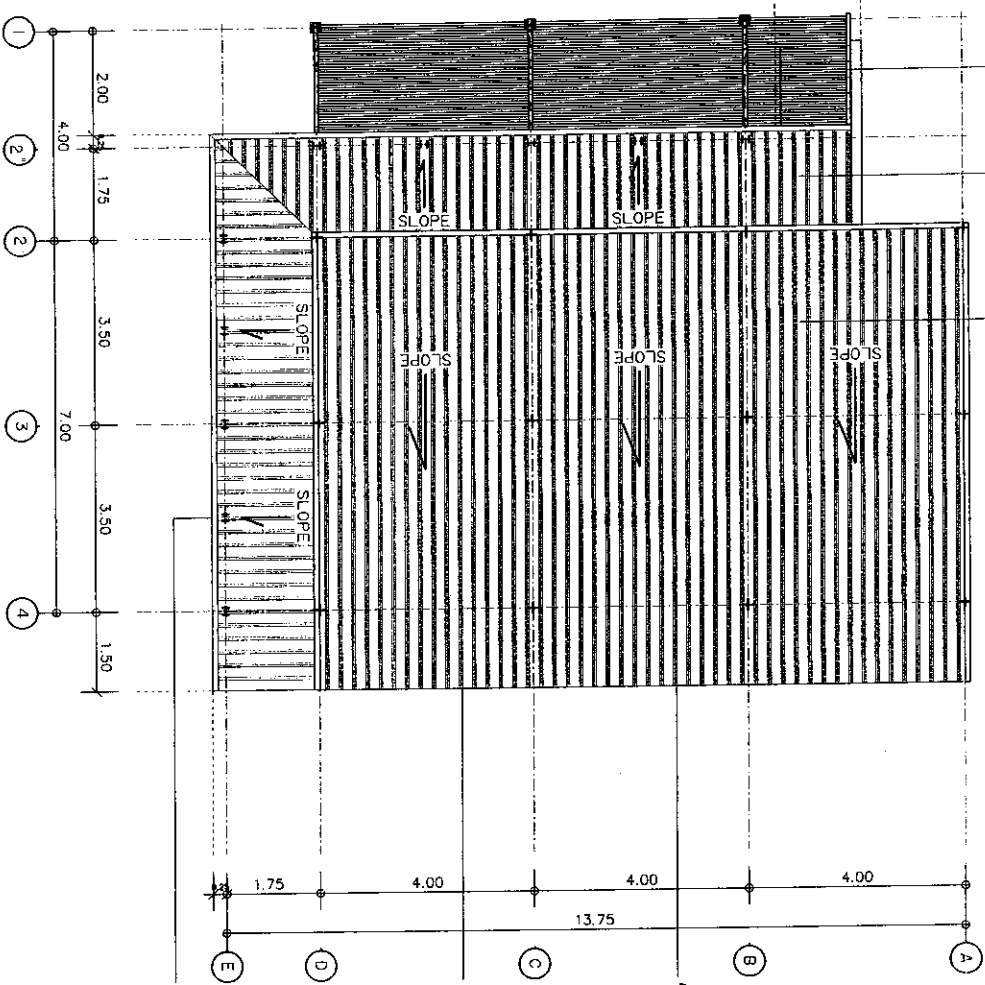
รายการประกอบแบบ

รายการหลังคา

- หลังคา Metal Sheet AZ150GS50 หน้า 0.51 APT
- วัสดุ PU 25 มม. ลึกลงภายใน หรือ ขึ้นนอก
- หลังคา ระบบอลูมิเนียม 20x50 ซม. หน้า 6 มม.
- ปิดเมทัลชีทอลูมิเนียมขนาด 22.3x300x1.2 ซม.
- รางน้ำ ลึกลงใน เบลู 26 กว้าง 5 นิ้ว พร้อมโครงสร้างเหล็กถาวร ขนาด 2"x2" หน้า 2.3 มม.

ดินเชิงชายไม้ทาบคง หนาขนาด 22.3x300x1.2 ซม.


รางน้ำ ลึกลง เบลู 26 กว้าง 5 นิ้ว พร้อมโครงสร้างเหล็กถาวร ขนาด 2"x2" หน้า 2.3 มม.



ดินเชิงชายไม้ทาบคง หนาขนาด 22.3x300x1.2 ซม.



แปลนหลังคา  
 Scale 1:100

 <b>มหาวิทยาลัยราชภัฏ เชียงราย</b> <b>CHANG RAI RAJABHAT UNIVERSITY</b> มหาวิทยาลัยราชภัฏ เชียงราย Chiang Rai Rajabhat University 40100 เชียงราย จังหวัดเชียงราย TEL. 1 (083) 716-003 Fax : (083) 716-001		<b>PROJECT OWNER :</b> PRESIDENT นายสุวิทย์ วัฒนศิริ บริษัท อี.ที.ซี. จำกัด 100/100 ถนนพหลโยธิน แขวงสามยุค เขตเมืองเก่า กรุงเทพมหานคร 10100	
<b>PROJECT NAME :</b> รางน้ำหลังคา 100/100 ถนนพหลโยธิน แขวงสามยุค เขตเมืองเก่า กรุงเทพมหานคร 10100		<b>CHECKED BY :</b> นายสุวิทย์ วัฒนศิริ บริษัท อี.ที.ซี. จำกัด 100/100 ถนนพหลโยธิน แขวงสามยุค เขตเมืองเก่า กรุงเทพมหานคร 10100	
<b>ARCHITECTS :</b> บริษัท อี.ที.ซี. จำกัด 100/100 ถนนพหลโยธิน แขวงสามยุค เขตเมืองเก่า กรุงเทพมหานคร 10100		<b>STRUCTURAL ENGINEERS :</b> บริษัท อี.ที.ซี. จำกัด 100/100 ถนนพหลโยธิน แขวงสามยุค เขตเมืองเก่า กรุงเทพมหานคร 10100	
<b>ELECTRICAL ENGINEERS :</b> บริษัท อี.ที.ซี. จำกัด 100/100 ถนนพหลโยธิน แขวงสามยุค เขตเมืองเก่า กรุงเทพมหานคร 10100		<b>ARCHITECTS / DRAWING :</b> บริษัท อี.ที.ซี. จำกัด 100/100 ถนนพหลโยธิน แขวงสามยุค เขตเมืองเก่า กรุงเทพมหานคร 10100	
<b>CRRU. Total P. 28</b> <b>Current P. 04</b>		<b>Print Date 14.02.57</b>	



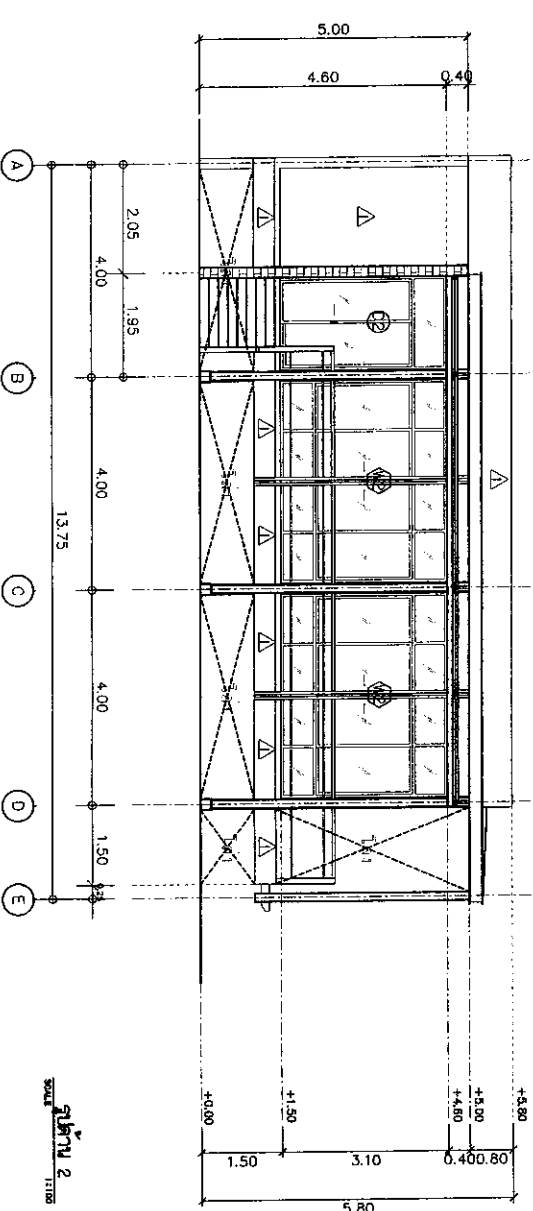
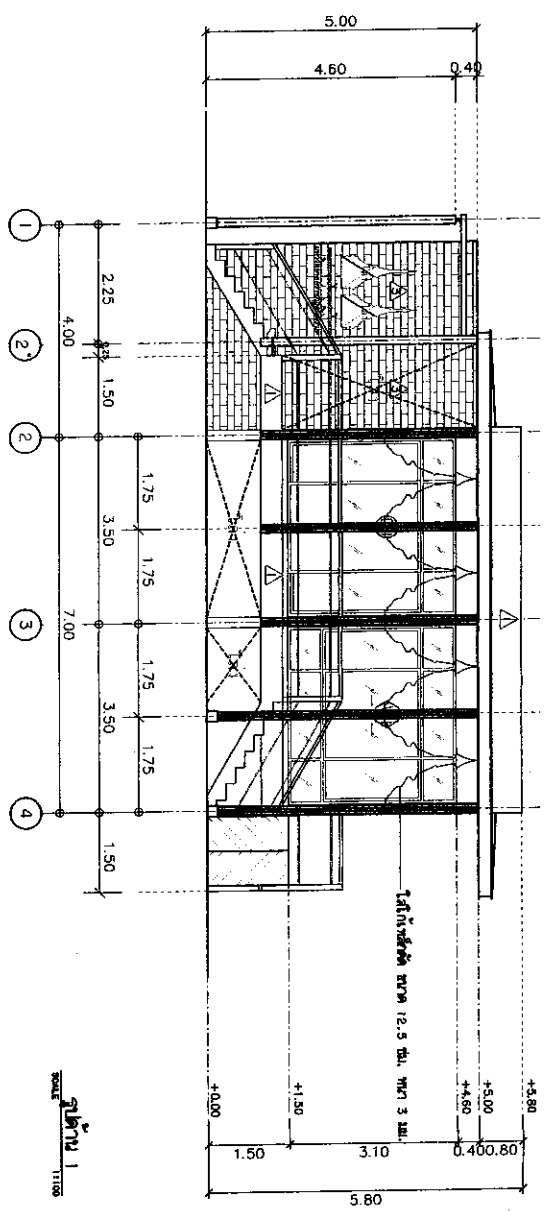


มหาวิทยาลัยราชภัฏจันทรเกษม  
 มหาวิทยาลัยราชภัฏจันทรเกษม  
 มหาวิทยาลัยราชภัฏจันทรเกษม

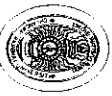
**มหาวิทยาลัยราชภัฏจันทรเกษม**  
 CHIANG RAI RAJABHAT UNIVERSITY  
 มหาวิทยาลัยราชภัฏจันทรเกษม เลขที่ ๑ ถนนจันทน์ วิทยุมงคล  
 จันทบุรี ๕๕๐๐๐-๕๕๐๐๐-๕๕๐๐๐  
 TEL : (๐๕๓) 7๖๕๐๕-7๖๕๐๕-7๖๕๐๕

**PROJECT OWNER :** PROJECT NAME : **โครงการสร้างอาคารเรียน ๒ ชั้น ๒๐ ห้องเรียน**

<b>PRESIDENT</b>	<b>CHECKED BY</b>	<b>ARCHITECTS</b>	<b>STRUCTURAL ENGINEERS</b>	<b>ELECTRICAL ENGINEERS</b>	<b>ARCHITECTS / DRAWING</b>
ผู้ควบคุมโครงการ: นาย. อนันต์ ภูริบาล	ผู้ตรวจสอบ: นาย. อนันต์ ภูริบาล	สถาปนิก: นาย. อนันต์ ภูริบาล	วิศวกรโครงสร้าง: นาย. อนันต์ ภูริบาล	วิศวกรไฟฟ้า: นาย. อนันต์ ภูริบาล	สถาปนิก/ช่างเขียน: นาย. อนันต์ ภูริบาล
<b>APPROVED BY</b>					
ผู้ควบคุมโครงการ: นาย. อนันต์ ภูริบาล					







มหาวิทยาลัยราชภัฏเชียงราย  
 Chiang Rai Rajabhat University  
 191 หมู่ 10 ตำบลเวียง อำเภอเมืองเชียงราย จังหวัดเชียงราย  
 โทร : 083 776-005 โทรสาร : 083 776-001

**CHANG RAI RAJABHAT UNIVERSITY**  
 CHANG RAI RAJABHAT UNIVERSITY  
 191 หมู่ 10 ตำบลเวียง อำเภอเมืองเชียงราย จังหวัดเชียงราย  
 โทร : 083 776-005 โทรสาร : 083 776-001

**PROJECT OWNER :**

**PROJECT NAME :**

**PRESIDENT**

**CHECKED BY**

**ARCHITECTS**

**STRUCTURAL ENGINEERS**

**ELECTRICAL ENGINEERS**

**ARCHITECTS / DRAWING**

APPROVED BY  
 1. นายสมชาย ใจดี  
 2. นายสมชาย ใจดี

1. นายสมชาย ใจดี  
 2. นายสมชาย ใจดี

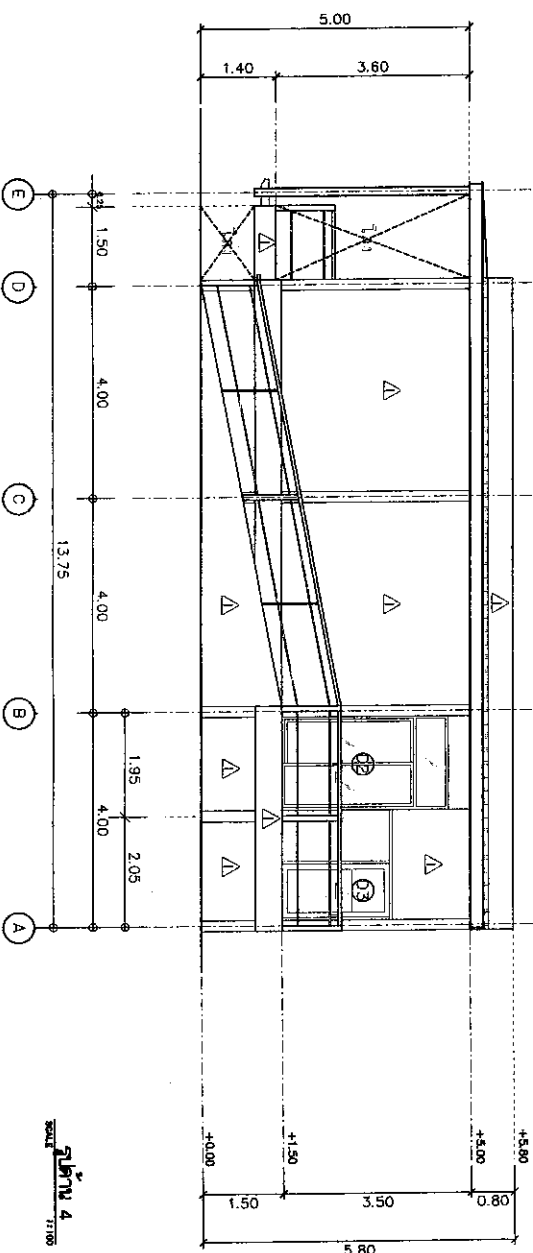
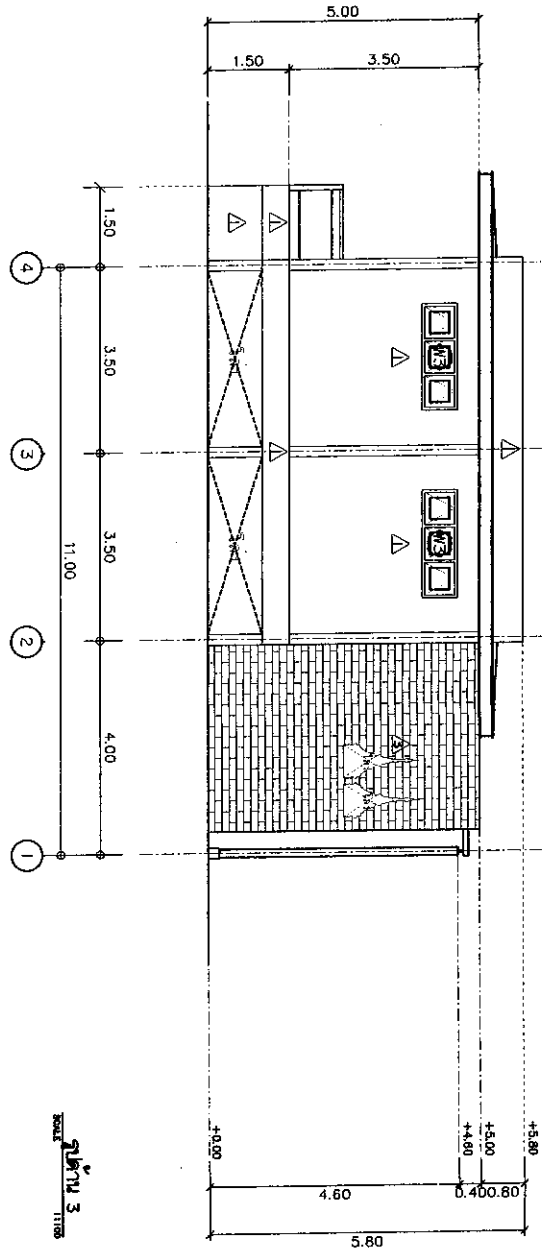
1. นายสมชาย ใจดี  
 2. นายสมชาย ใจดี

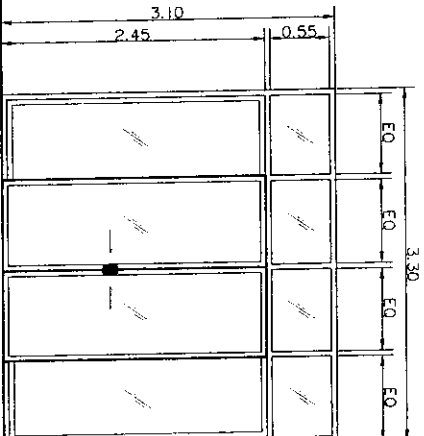
1. นายสมชาย ใจดี  
 2. นายสมชาย ใจดี

1. นายสมชาย ใจดี  
 2. นายสมชาย ใจดี

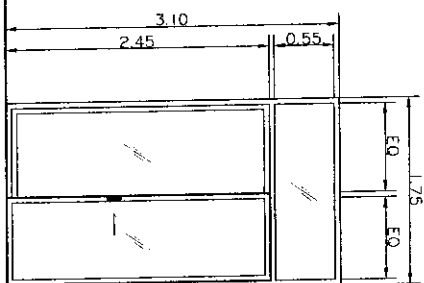
1. นายสมชาย ใจดี  
 2. นายสมชาย ใจดี

CRRU  
 Total P. 28  
 Current P. 07

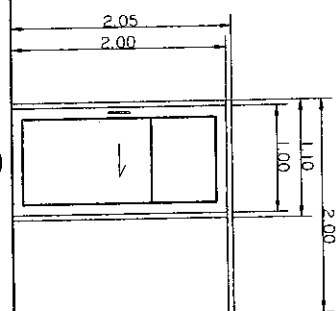




ชื่อโครงการ	ประตูบานเลื่อน
ขนาด	สูง 3 เมตร กว้าง 1.2 เมตร.
จำนวนบาน	สูง 3 เมตร กว้าง 1.2 เมตร.
วัสดุบาน	กระจกใส ขนาด 6 มม.
สีบาน	-
หมายเหตุ	ดูรายละเอียดเพิ่มเติม



ชื่อโครงการ	ประตูบานเลื่อน
ขนาด	สูง 3 เมตร กว้าง 1.2 เมตร.
จำนวนบาน	สูง 3 เมตร กว้าง 1.2 เมตร.
วัสดุบาน	กระจกใส ขนาด 6 มม.
สีบาน	-
หมายเหตุ	ดูรายละเอียดเพิ่มเติม



ชื่อโครงการ	ประตูบานเลื่อน
ขนาด	สูง 3 เมตร กว้าง 1.2 เมตร.
จำนวนบาน	สูง 3 เมตร กว้าง 1.2 เมตร.
วัสดุบาน	กระจกใส ขนาด 6 มม.
สีบาน	-
หมายเหตุ	ดูรายละเอียดเพิ่มเติม

▽ ประตูบานเลื่อน

SCALE 1:300



มหาวิทยาลัยราชภัฏเชียงราย  
CHIANG RAI RAJABHAT UNIVERSITY

มหาวิทยาลัยราชภัฏเชียงราย  
Chiang Rai Rajabhat University  
Tel : (031) 715-000-1 Fax : (031) 715-000

PROJECT OWNER :

PRESIDENT

ศาสตราจารย์ ดร. อนันต์ ขันเงิน

PROJECT NAME :

ประตูบานเลื่อน

ARCHITECTS

STRUCTURAL ENGINEERS

ELECTRICAL ENGINEERS

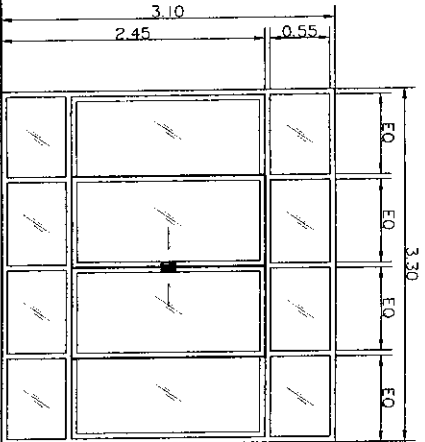
ARCHITECTS / DRAWING

Architect 24/11/2561

CRRU  
Total P.  
28

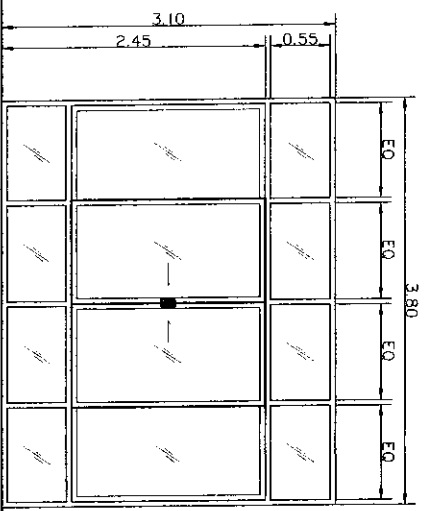
Current P.  
08

Print Date 14.02.61



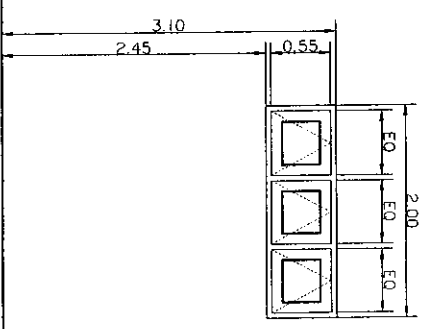
W1

ลักษณะงาน	วัสดุ/ขนาด/สี
บานประตู	เหล็ก/บานเหล็ก ขนาด 1.2 ม.
บานหน้าต่าง	เหล็ก/บานเหล็ก ขนาด 1.2 ม.
บานหน้าต่าง	กระจกใส ขนาด 6 มม.
บานหน้าต่าง	-
บานหน้าต่าง	-
บานหน้าต่าง	บานหน้าต่างบานเลื่อน



W2

ลักษณะงาน	วัสดุ/ขนาด/สี
บานประตู	เหล็ก/บานเหล็ก ขนาด 1.2 ม.
บานหน้าต่าง	เหล็ก/บานเหล็ก ขนาด 1.2 ม.
บานหน้าต่าง	กระจกใส ขนาด 6 มม.
บานหน้าต่าง	-
บานหน้าต่าง	-
บานหน้าต่าง	บานหน้าต่างบานเลื่อน



W3

ลักษณะงาน	วัสดุ/ขนาด/สี
บานประตู	เหล็ก/บานเหล็ก ขนาด 1.2 ม.
บานหน้าต่าง	เหล็ก/บานเหล็ก ขนาด 1.2 ม.
บานหน้าต่าง	กระจกใส ขนาด 6 มม.
บานหน้าต่าง	-
บานหน้าต่าง	-
บานหน้าต่าง	บานหน้าต่างบานเลื่อน

▽ ประตู/หน้าต่าง



SCALE 1:30



มหาวิทยาลัยราชภัฏเชียงราย  
CHANG RAI RAJABHAT UNIVERSITY  
มหาวิทยาลัยราชภัฏเชียงราย, 111 หมู่ 9 ถนนพหลโยธิน, ฝาง  
จังหวัดเชียงราย 57100  
Tel : (081) 776-001 Fax : (081) 776-001

PROJECT OWNER :

PROJECT NAME :

สถาปัตยกรรมและการออกแบบอาคารพาณิชย์

PRESIDENT

CHECKED BY

ARCHITECTS

STRUCTURAL ENGINEERS

ELECTRICAL ENGINEERS

ARCHITECTS / DRAWING

CRRU, Total P. 28

Current P. 09

APPROVED BY

ARCHITECTS

PRINT DATE 14.02.87





**มหาวิทยาลัยราชภัฏเชียงราย**  
**CHIANG RAI RAJABHAT UNIVERSITY**  
 มหาวิทยาลัยราชภัฏเชียงราย ถนนพญางิ้วท่า  
 อำเภอเมือง จังหวัดเชียงราย 57100  
 โทร : (083) 776-6005 FAX : (083) 776-601

**PROJECT OWNER :**

**PROJECT NAME :**

**PRESIDENT**

**CHECKED BY**

ศาสตราจารย์ ดร. อรุณ บุญเรือง  
 APPROVED BY

ศาสตราจารย์ ดร. อรุณ บุญเรือง  
 วิศวกรโยธา

**ARCHITECTS**

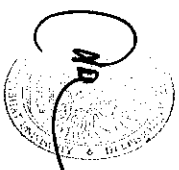
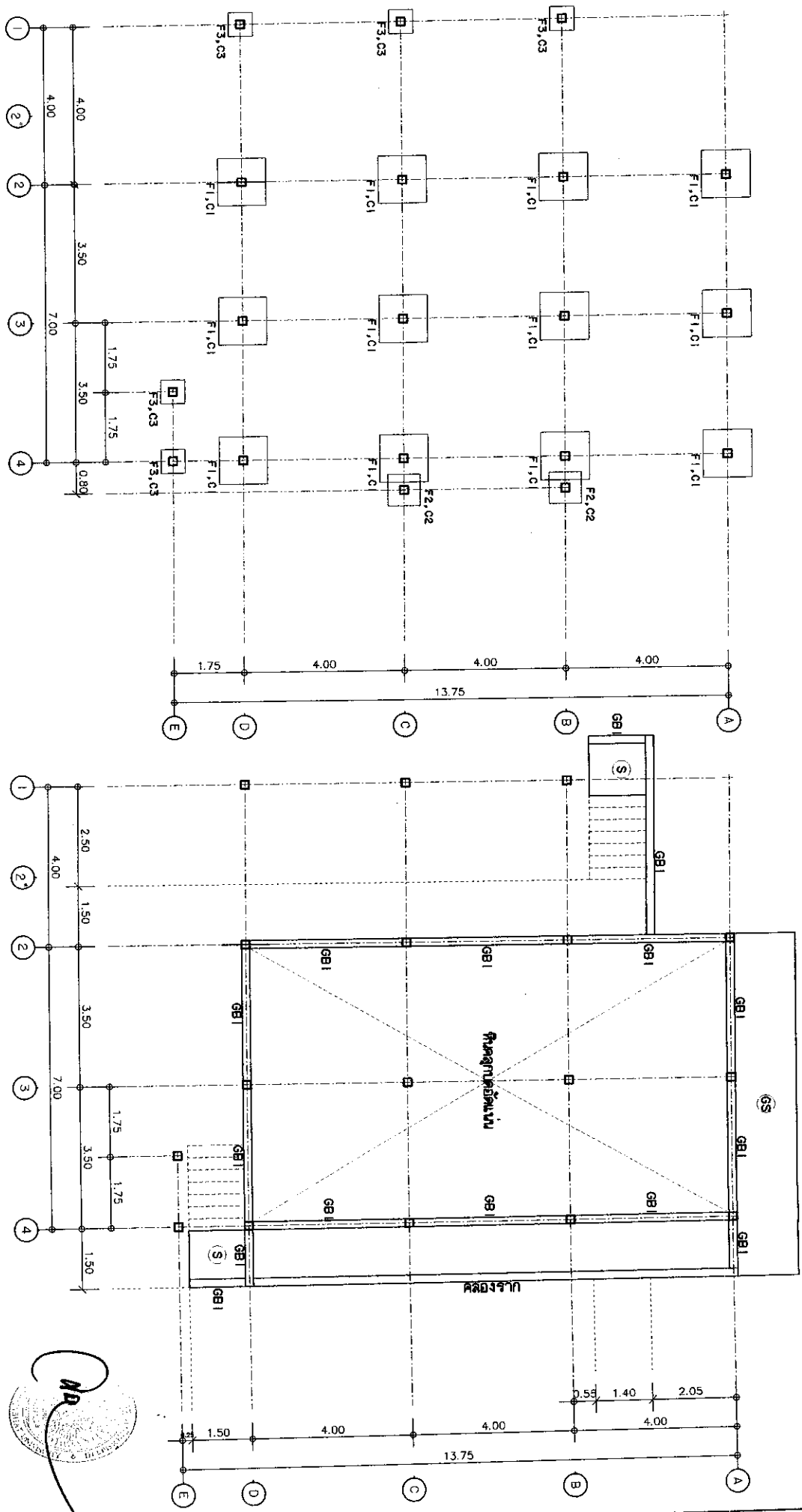
**STRUCTURAL ENGINEERS**

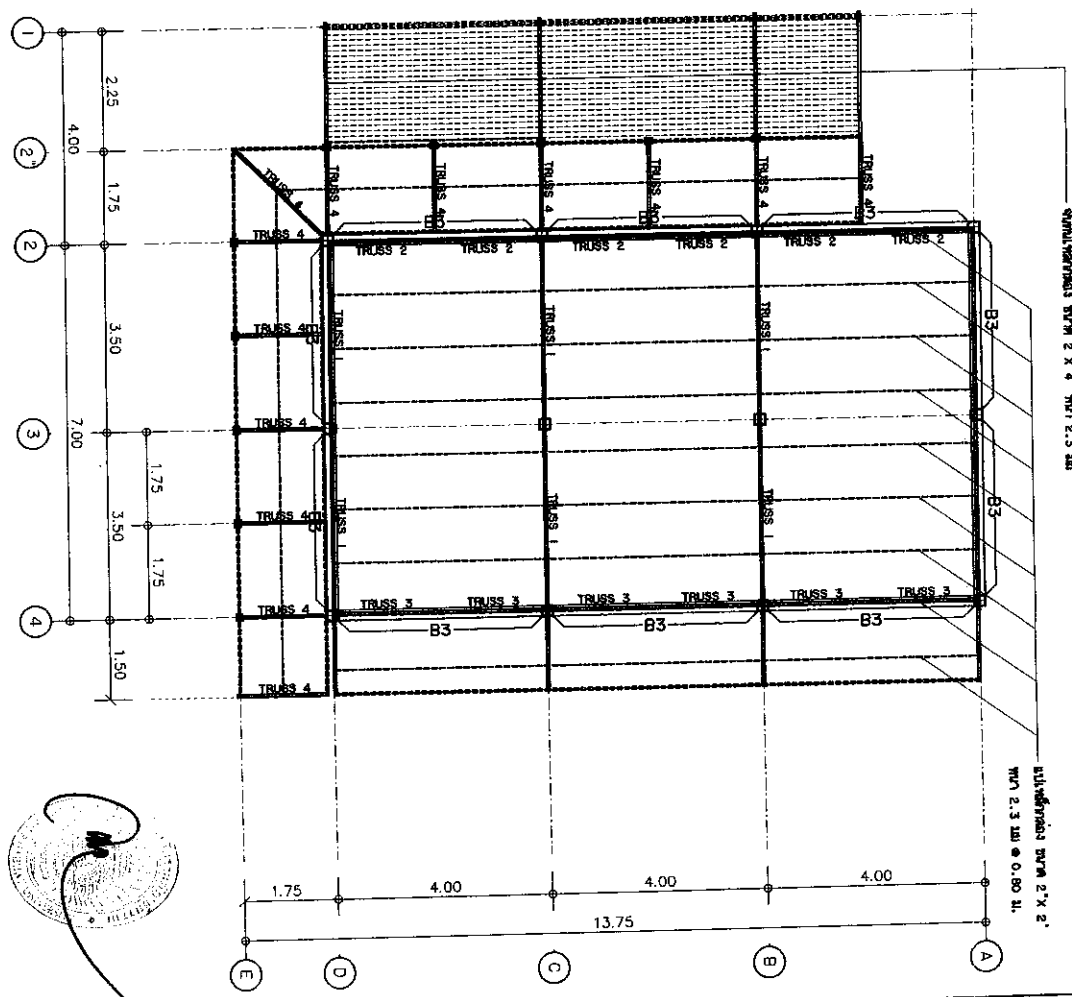
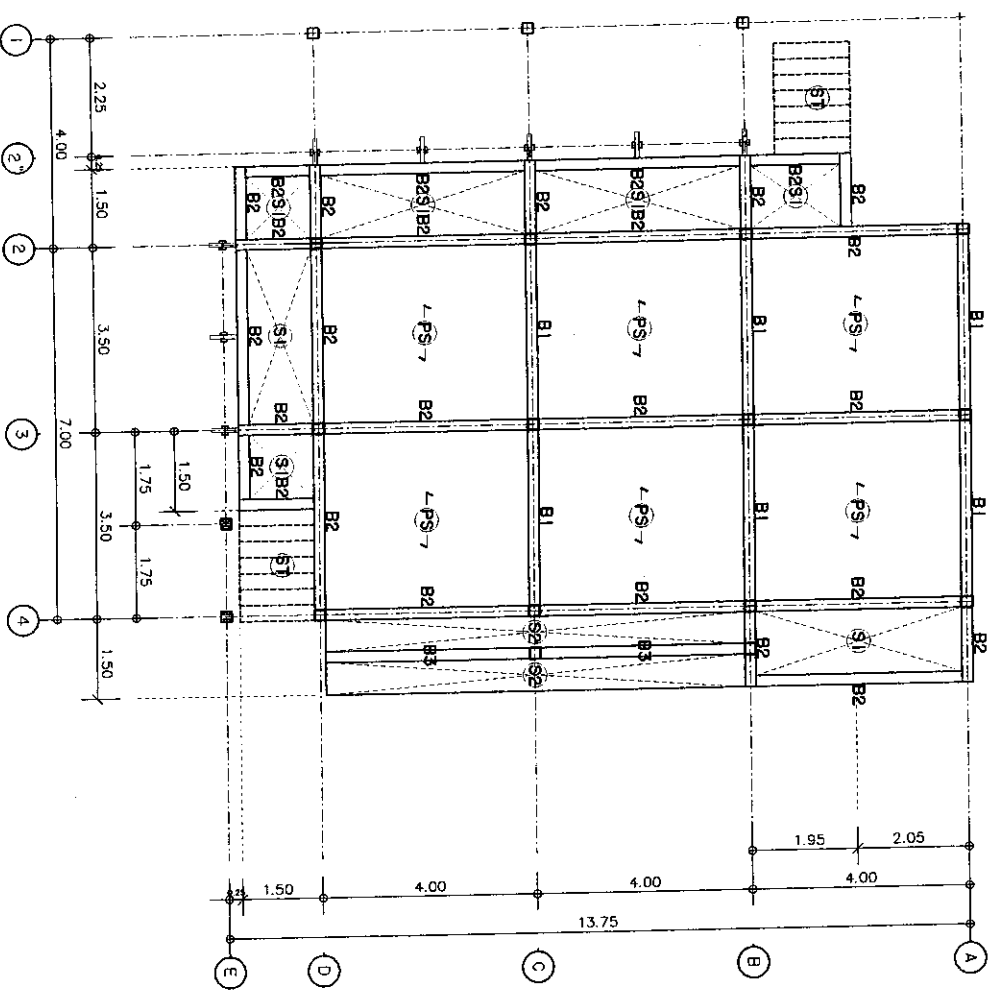
**ELECTRICAL ENGINEERS**

**ARCHITECTS / DRAWING**

**GRRU**  
**Total P.**  
**28**

**Current P.**  
**11**



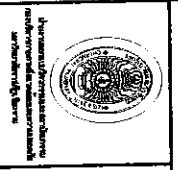


แปลนอาคาร-ชั้น  
SCALE 1:100

แปลนอาคาร-หลังคา  
SCALE 1:100

เส้นผ่าศูนย์กลาง คาน 2" x 4" ขนาด 2.3 มม

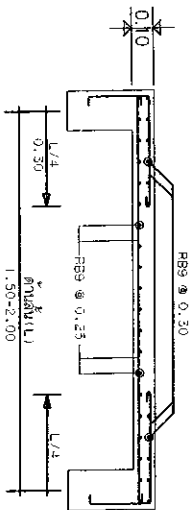
เส้นผ่าศูนย์กลาง คาน 2" x 2" ขนาด 2.3 มม @ 0.80 มม



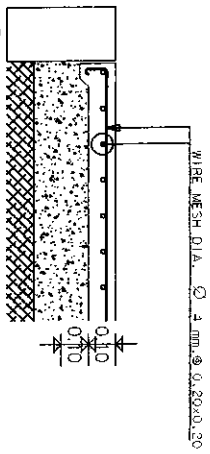
มหาวิทยาลัยราชภัฏเชียงราย  
CHANG RAI RAJABHAT UNIVERSITY  
มหาวิทยาลัยราชภัฏเชียงราย ถนน ๙๖, อำเภอเมือง, จังหวัดเชียงราย  
Phu Phan, Chiang Rai, Thailand 57100  
TEL : (083) 74-000-5 FAX : (083) 74-000

PROJECT OWNER :		PROJECT NAME :	
PRESIDENT		ARCHITECTS	
CHECKED BY		STRUCTURAL ENGINEERS	
APPROVED BY		ELECTRICAL ENGINEERS	
		ARCHITECTS / DRAWING	
GRRU. Total P. 28		Current P. 12	
Print Date 14.06.67			

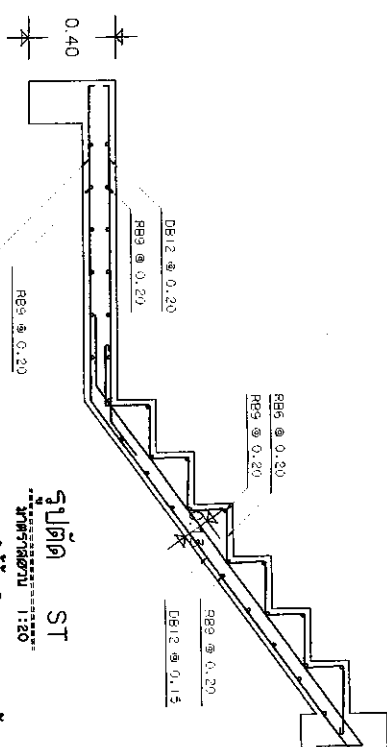




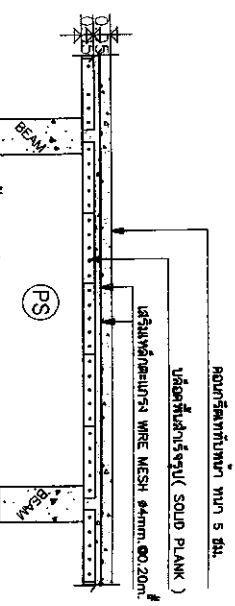
แบบขยายรูปตัดพื้น S1



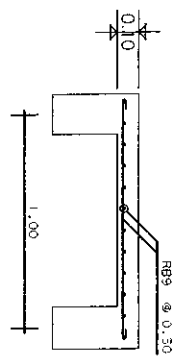
แบบขยายรูปตัดพื้น GS



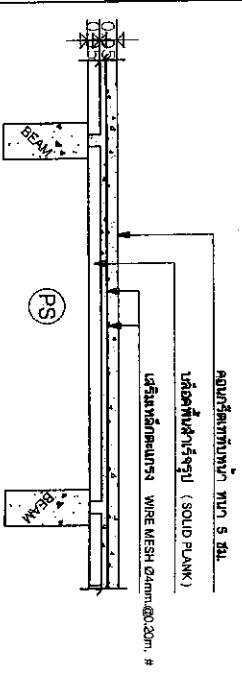
รูปตัด ST  
\*\*\*รายละเอียดอ้างอิงจากแบบสถาปัตย์กรรม  
หน้าตัดตาม 1:20



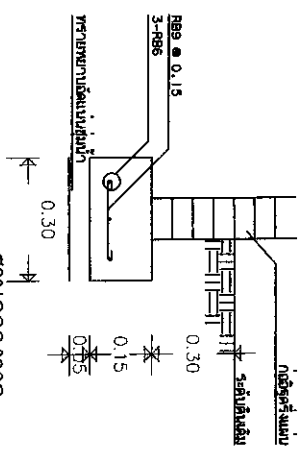
แบบขยายรูปตัดพื้นเส้นจริง (SOLID PLANK) รูปตัดตามขวาง



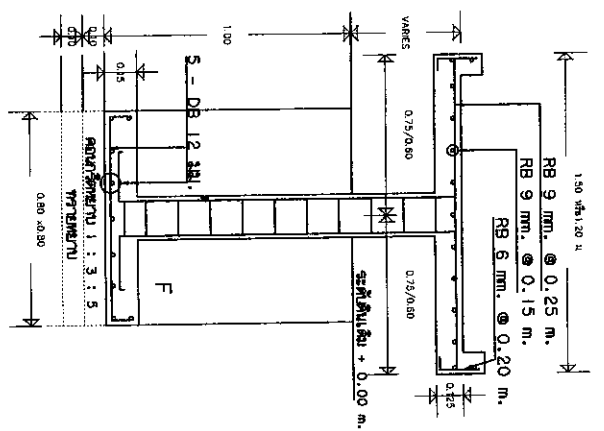
แบบขยายรูปตัดพื้น S



แบบขยายรูปตัดพื้นเส้นจริง (SOLID PLANK) รูปตัดตามยาว




รูปตัด S2  
หน้าตัดตาม 1:20



รูปตัด S2  
หน้าตัดตาม 1:20

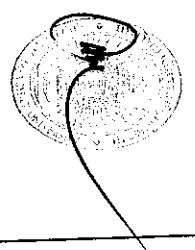
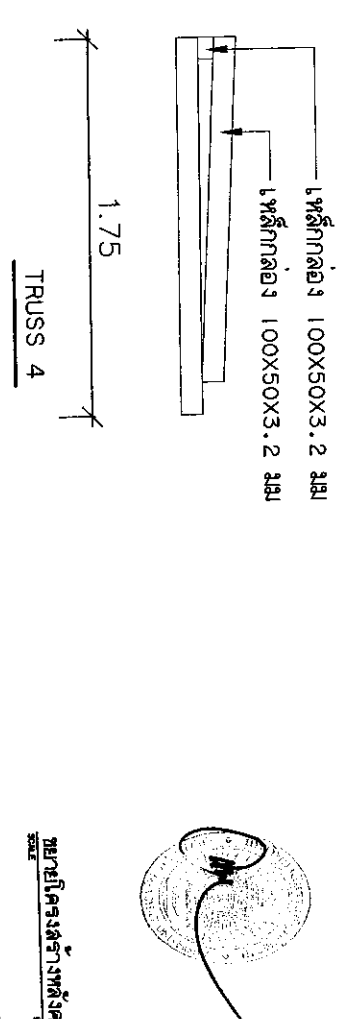
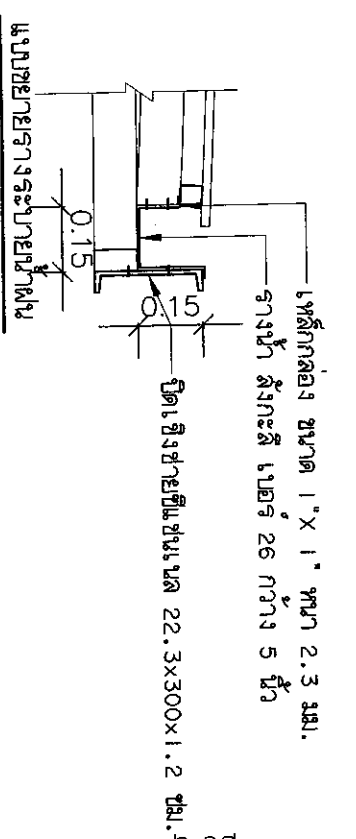
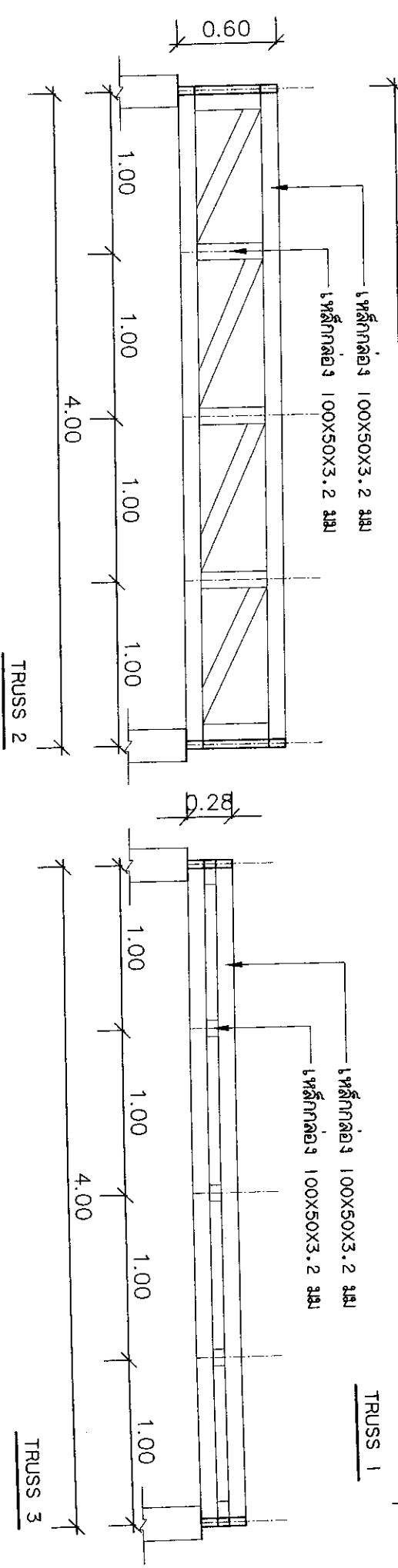
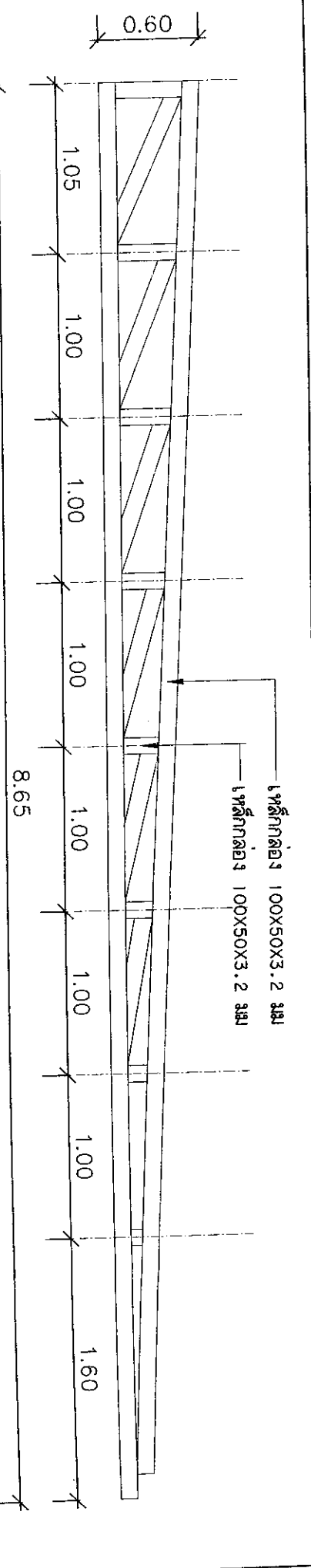


ขยายโครงสร้าง 2  
SCALE 1:20


 <b>มหาวิทยาลัยราชภัฏ เชียงราย</b> CHIANG RAI RAJABHAT UNIVERSITY มหาวิทยาลัยราชภัฏ เชียงราย เลขที่ ๑ ถนนพหลโยธิน เชียงราย เชียงราย 57100 TEL : (083) 714-001-9 Fax : (083) 714-001	<b>PROJECT OWNER :</b>		<b>PROJECT NAME :</b> งานก่อสร้างห้องปฏิบัติการวิจัย เพื่อใช้ในการจัดการเรียนการสอน	
	<b>PRESIDENT</b>	<b>CHECKED BY</b>	<b>ARCHITECTS</b>	<b>STRUCTURAL ENGINEERS</b>
<b>APPROVED BY</b>	<b>APPROVED BY</b>	<b>ARCHITECTS / DRAWING</b>	<b>ELECTRICAL ENGINEERS</b>	
<b>Current P.</b>	<b>Current P.</b>	<b>ARCHITECTS / DRAWING</b>	<b>ELECTRICAL ENGINEERS</b>	
<b>Total P.</b>	<b>Total P.</b>	<b>ARCHITECTS / DRAWING</b>	<b>ELECTRICAL ENGINEERS</b>	
<b>CRRU</b>	<b>CRRU</b>	<b>ARCHITECTS / DRAWING</b>	<b>ELECTRICAL ENGINEERS</b>	
<b>14</b>	<b>14</b>	<b>ARCHITECTS / DRAWING</b>	<b>ELECTRICAL ENGINEERS</b>	
<b>28</b>	<b>28</b>	<b>ARCHITECTS / DRAWING</b>	<b>ELECTRICAL ENGINEERS</b>	
<b>14,02,57</b>	<b>14,02,57</b>	<b>ARCHITECTS / DRAWING</b>	<b>ELECTRICAL ENGINEERS</b>	







สถาปนิกโครงสร้างเหล็ก  
SCALE 1:20

 <b>มหาวิทยาลัยราชภัฏเชียงใหม่</b> CHIANG RAI RAJABHAT UNIVERSITY มหาวิทยาลัยราชภัฏเชียงใหม่ ถนนพหลโยธิน ตำบลจางเหนือ อำเภอจางเหนือ จังหวัดเชียงใหม่ โทร. : (053) 778-0011 FAX : (053) 778-001		<b>PROJECT OWNER :</b> บริษัท อีเอ็ม บี จำกัด อีเอ็ม บี จำกัด อีเอ็ม บี จำกัด อีเอ็ม บี จำกัด		<b>PROJECT NAME :</b> งานก่อสร้างห้องปฏิบัติการวิจัยเพื่อใช้ในการจัดการเรียนการสอน		<b>ARCHITECTS</b> บริษัท อีเอ็ม บี จำกัด อีเอ็ม บี จำกัด อีเอ็ม บี จำกัด		<b>STRUCTURAL ENGINEERS</b> บริษัท อีเอ็ม บี จำกัด อีเอ็ม บี จำกัด อีเอ็ม บี จำกัด		<b>ELECTRICAL ENGINEERS</b> บริษัท อีเอ็ม บี จำกัด อีเอ็ม บี จำกัด อีเอ็ม บี จำกัด		<b>ARCHITECTS / DRAWING</b> บริษัท อีเอ็ม บี จำกัด อีเอ็ม บี จำกัด อีเอ็ม บี จำกัด	
<b>PRESIDENT</b> บริษัท อีเอ็ม บี จำกัด อีเอ็ม บี จำกัด อีเอ็ม บี จำกัด		<b>CHECKED BY</b> บริษัท อีเอ็ม บี จำกัด อีเอ็ม บี จำกัด อีเอ็ม บี จำกัด		<b>APPROVED BY</b> บริษัท อีเอ็ม บี จำกัด อีเอ็ม บี จำกัด อีเอ็ม บี จำกัด		<b>APPROVED BY</b> บริษัท อีเอ็ม บี จำกัด อีเอ็ม บี จำกัด อีเอ็ม บี จำกัด		<b>APPROVED BY</b> บริษัท อีเอ็ม บี จำกัด อีเอ็ม บี จำกัด อีเอ็ม บี จำกัด		<b>APPROVED BY</b> บริษัท อีเอ็ม บี จำกัด อีเอ็ม บี จำกัด อีเอ็ม บี จำกัด		<b>APPROVED BY</b> บริษัท อีเอ็ม บี จำกัด อีเอ็ม บี จำกัด อีเอ็ม บี จำกัด	
<b>CRRU.</b> Total P. 28 Current P. 16		<b>PRINT DATE</b> 14.03.57											







มหาวิทยาลัยราชภัฏเชียงราย  
Rajabhat Chiang Rai University

### มหาวิทยาลัยราชภัฏเชียงราย

### CHANG RAI RAJABHAT UNIVERSITY

มหาวิทยาลัยราชภัฏเชียงราย เลขที่ ๘ หมู่ ๖ ต.เมืองเก่า อ.เมือง  
จังหวัดเชียงราย เชียงราย 57100  
TEL : (๐๕๓) 778-๐๐๑ FAX : (๐๕๓) 778-๐๐๑

#### PROJECT OWNER :

#### PROJECT NAME :

#### ARCHITECTS

#### STRUCTURAL ENGINEERS

#### ELECTRICAL ENGINEERS

#### ARCHITECTS / DRAWING

#### PRESIDENT

#### CHECKED BY

#### ARCHITECTS

#### STRUCTURAL ENGINEERS

#### ELECTRICAL ENGINEERS

#### ARCHITECTS / DRAWING

ศาสตราจารย์ ดร. นงนุช สุวิไล  
APPROVED BY

ศาสตราจารย์ ดร. นงนุช สุวิไล  
CHECKED BY

ศาสตราจารย์ ดร. นงนุช สุวิไล  
ARCHITECTS

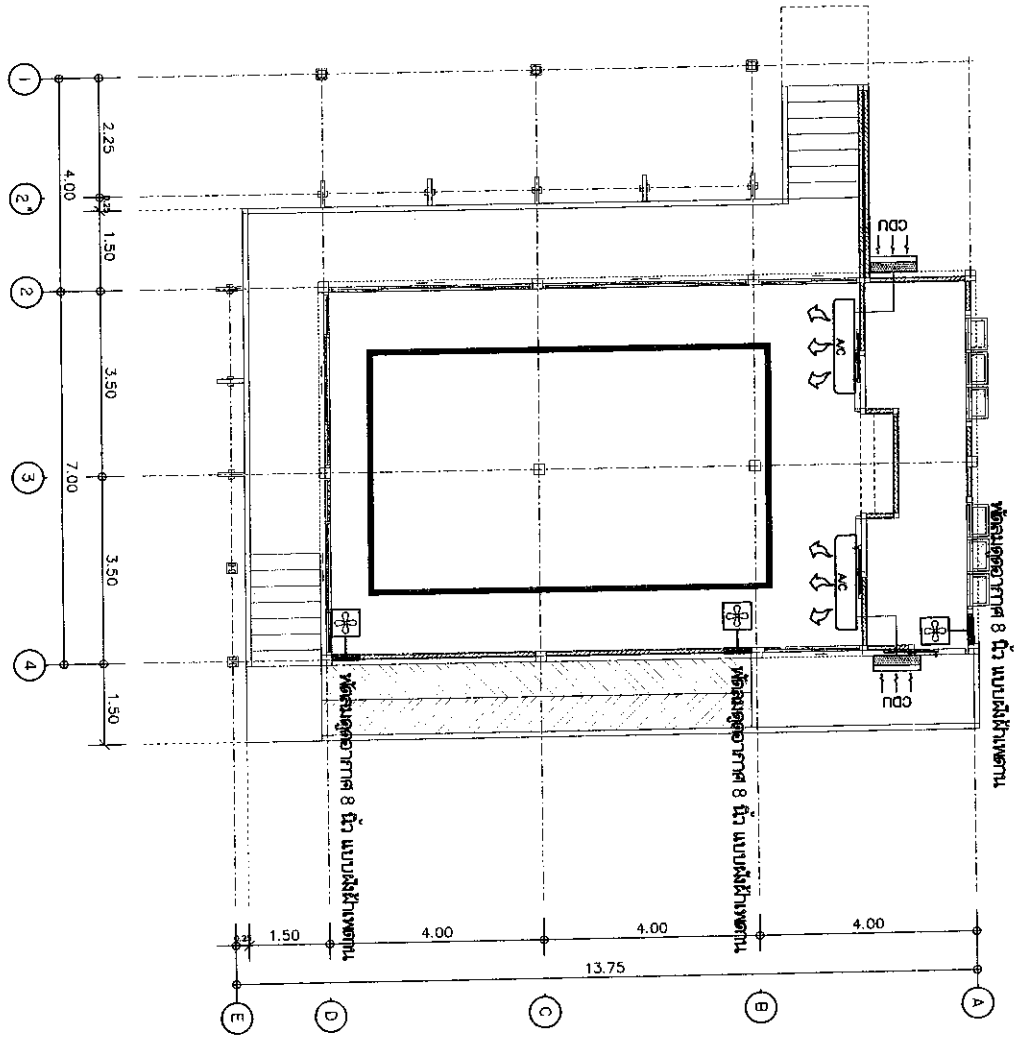
ศาสตราจารย์ ดร. นงนุช สุวิไล  
STRUCTURAL ENGINEERS

ศาสตราจารย์ ดร. นงนุช สุวิไล  
ELECTRICAL ENGINEERS

ศาสตราจารย์ ดร. นงนุช สุวิไล  
ARCHITECTS / DRAWING

CRRU  
Total P. 28  
Current P. 19

และ  
SCALE 1:100









มหาวิทยาลัยราชภัฏเชียงราย  
Chiang Rai Rajabhat University

มหาวิทยาลัยราชภัฏเชียงราย  
Chiang Rai Rajabhat University  
มหาวิทยาลัยราชภัฏเชียงราย  
Chiang Rai Rajabhat University  
TEL : (083) 776-00-3 FAX : (083) 776-001

**PROJECT OWNER :**

**PRESIDENT**

ผู้ว่าราชการจังหวัด เชียงราย

**PROJECT NAME :**

งานก่อสร้างห้องปฏิบัติการวิจัย เพื่อใช้ทำการทดลอง วัสดุการผล

**CHECKED BY**

ผู้ควบคุมงานก่อสร้าง

**ARCHITECTS**

บริษัท อภินิหาร จำกัด

**STRUCTURAL ENGINEERS**

บริษัท อภินิหาร จำกัด

**ELECTRICAL ENGINEERS**

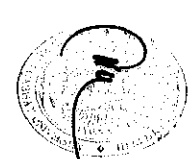
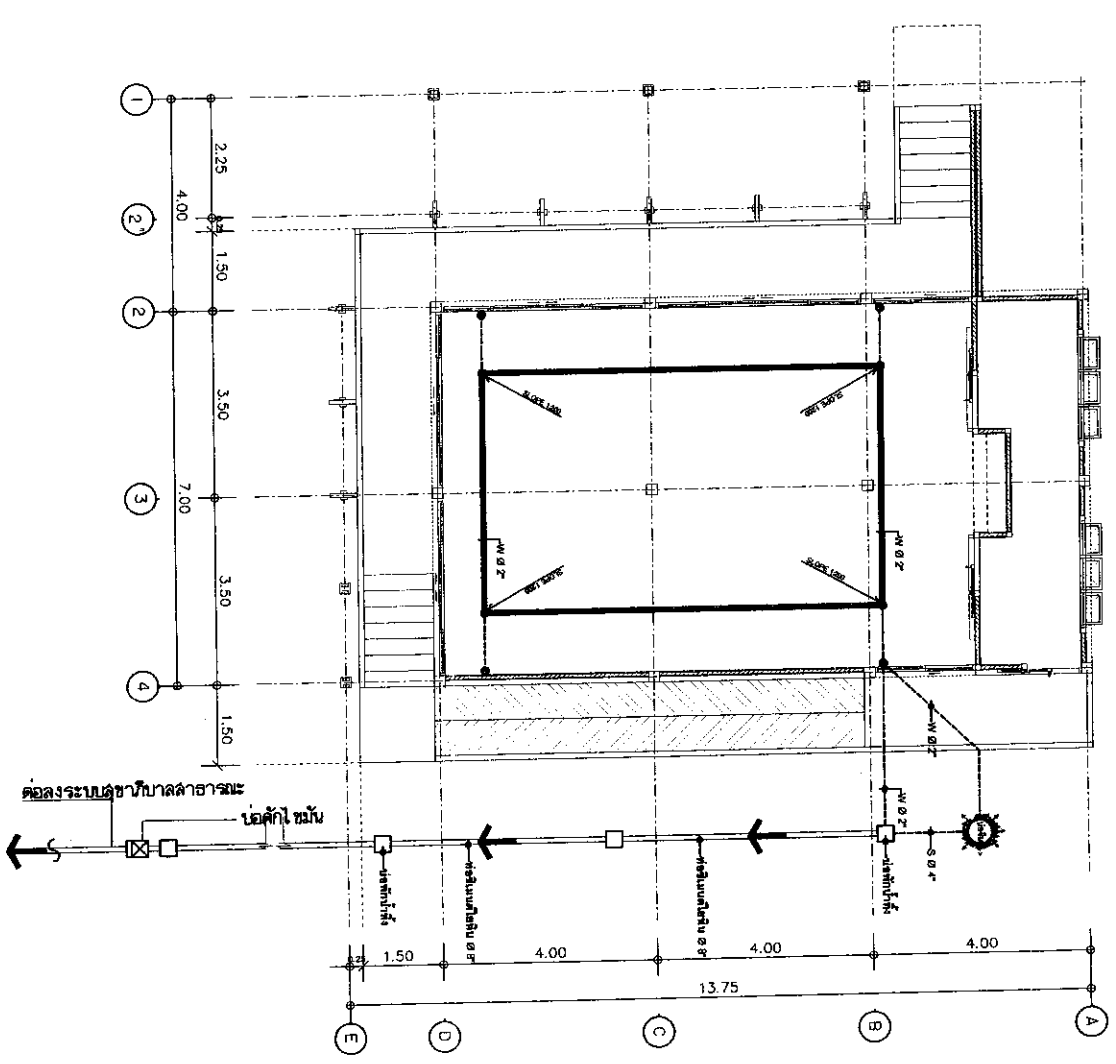
บริษัท อภินิหาร จำกัด

**ARCHITECTS / DRAWING**

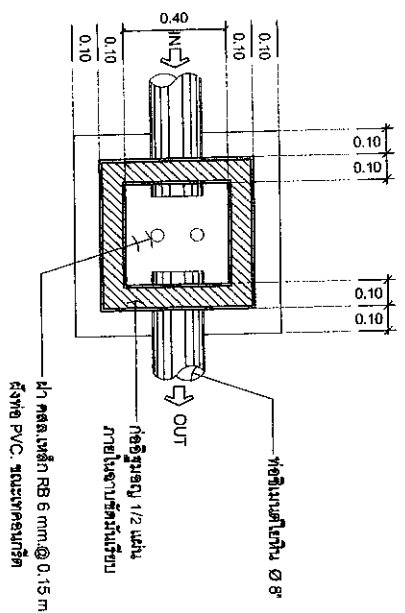
บริษัท อภินิหาร จำกัด

CRRU.  
Total P. 28  
Current P. 22

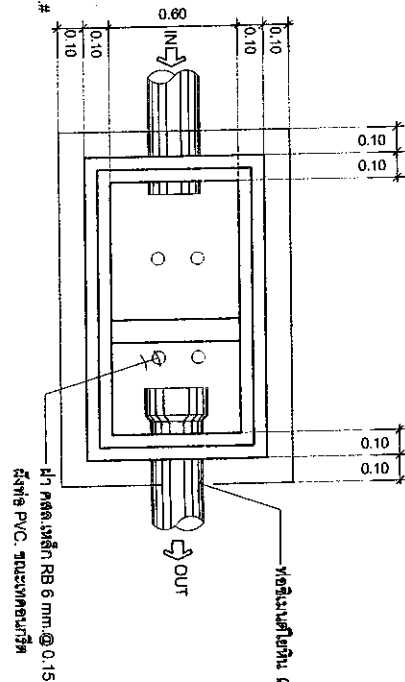
นางสาวสุวิภา วัฒนกุล  
11/08



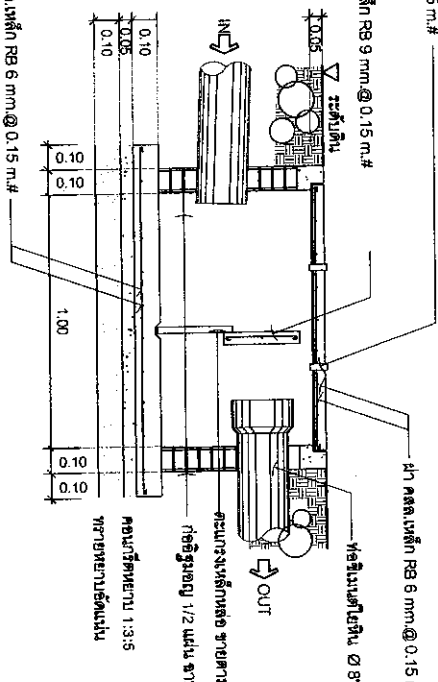
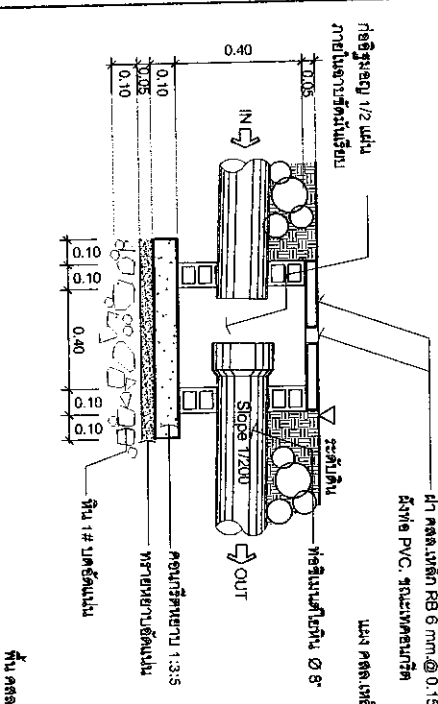




แบบขยายท่อพักน้ำที่  
มาตราส่วน 1 : 50

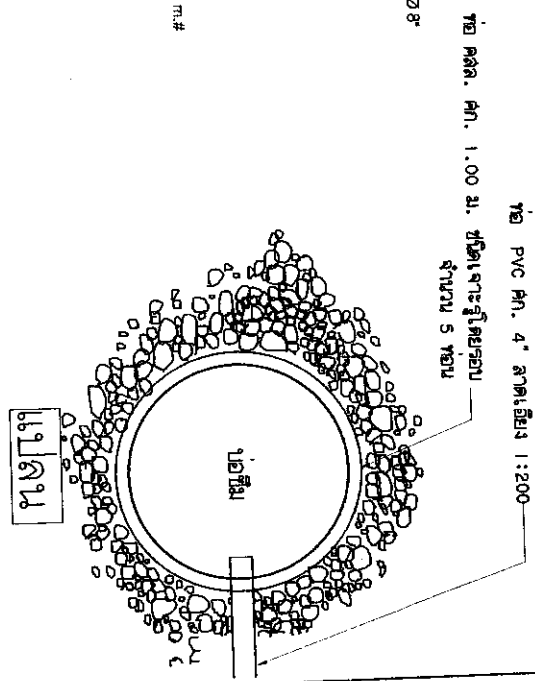


แบบขยายท่อพักน้ำที่  
มาตราส่วน 1 : 50

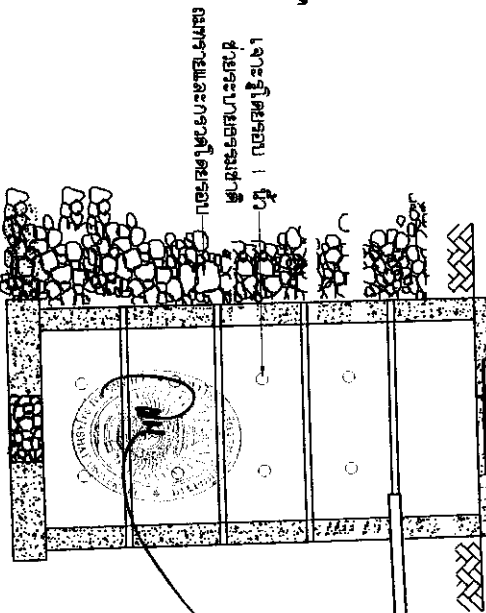


แบบขยายท่อพักน้ำที่  
มาตราส่วน 1 : 50

แบบขยายท่อพักน้ำที่  
มาตราส่วน 1 : 50



หนา ค.ล.ล. และเนื้อชั้นดินที่ได้  
หนา 200 มม. สูง 1.00 ม. จำนวน 1 ชุด



แบบขยายท่อพักน้ำ



มหาวิทยาลัยราชภัฏเชียงราย  
CHIANG RAI RAJABHAT UNIVERSITY

PROJECT OWNER :

CHECKED BY :

ARCHITECTS :

STRUCTURAL ENGINEERS :

ELECTRICAL ENGINEERS :

ARCHITECTS / DRAWING :

CRRU  
Total P. 50  
Current P. 23

CHANG RAI RAJABHAT UNIVERSITY  
มหาวิทยาลัยราชภัฏเชียงราย  
เลขที่ 1003 77-003-300 : (053) 77-8501

APPROVED BY :

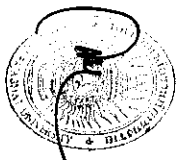
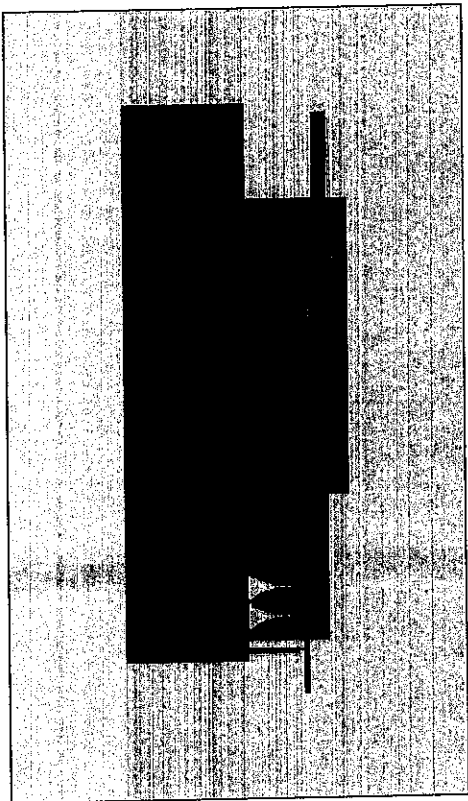
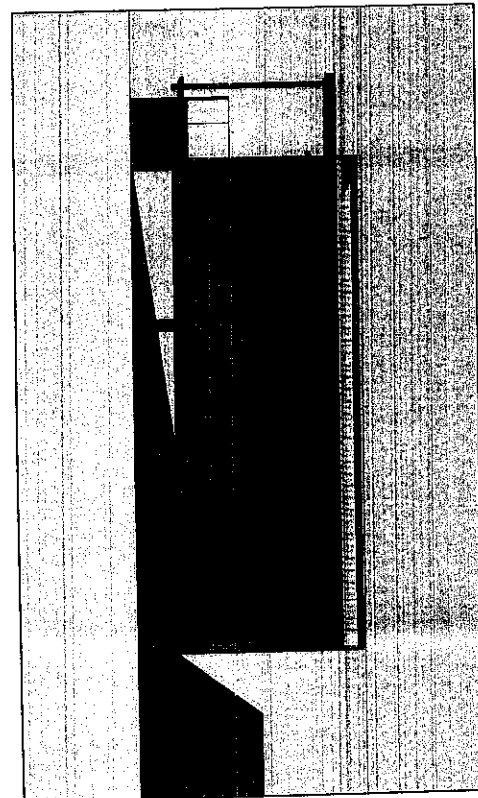
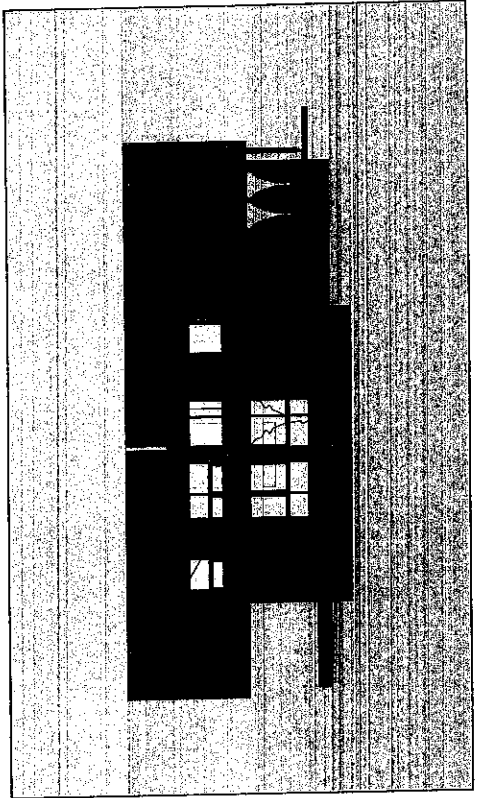
ARCHITECTS :

STRUCTURAL ENGINEERS :

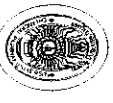
ELECTRICAL ENGINEERS :

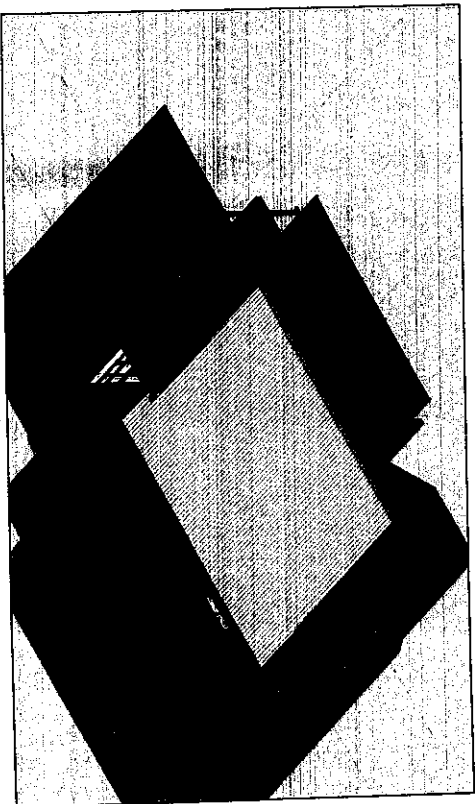
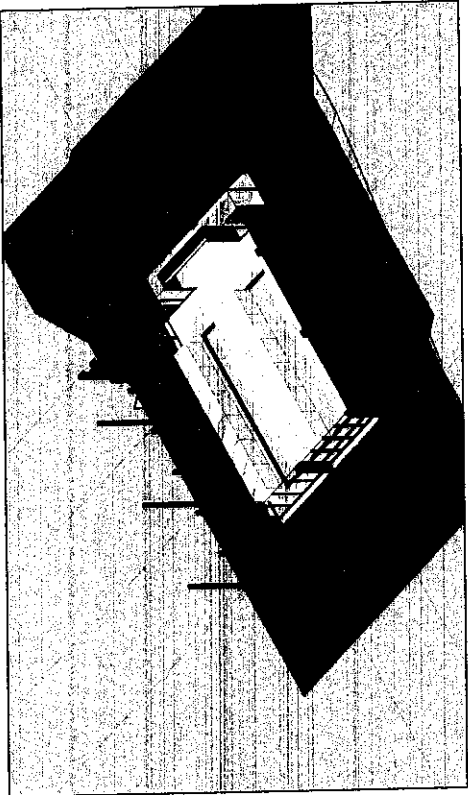
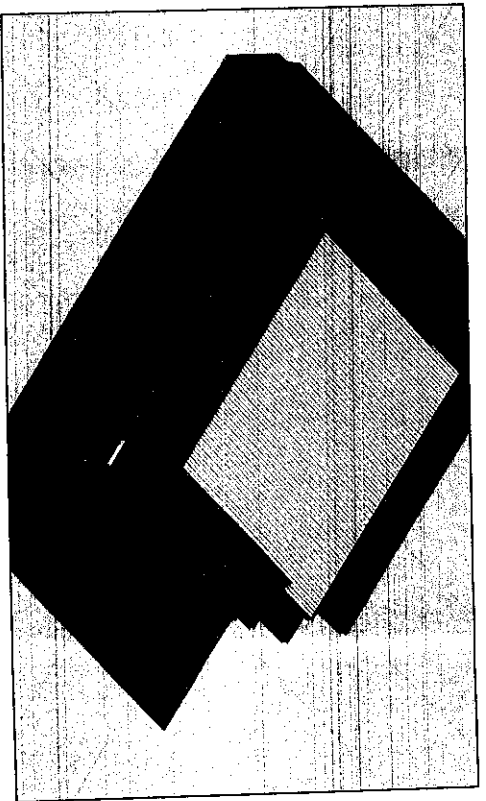
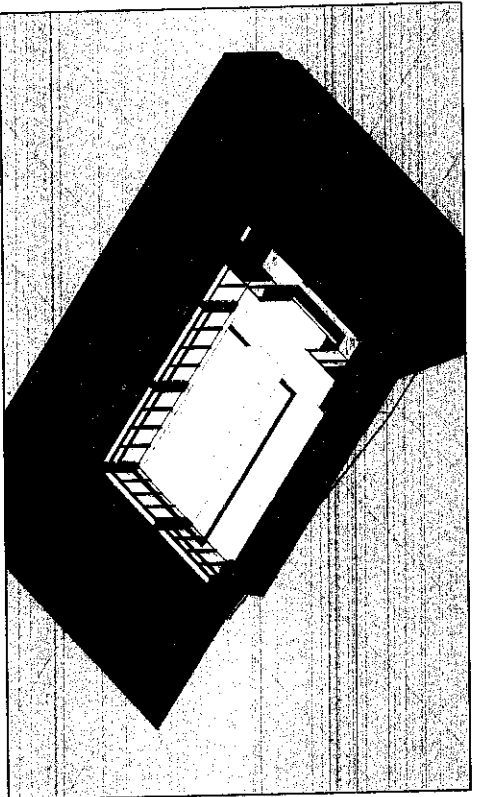
ARCHITECTS / DRAWING :

Print Date 14.02.57




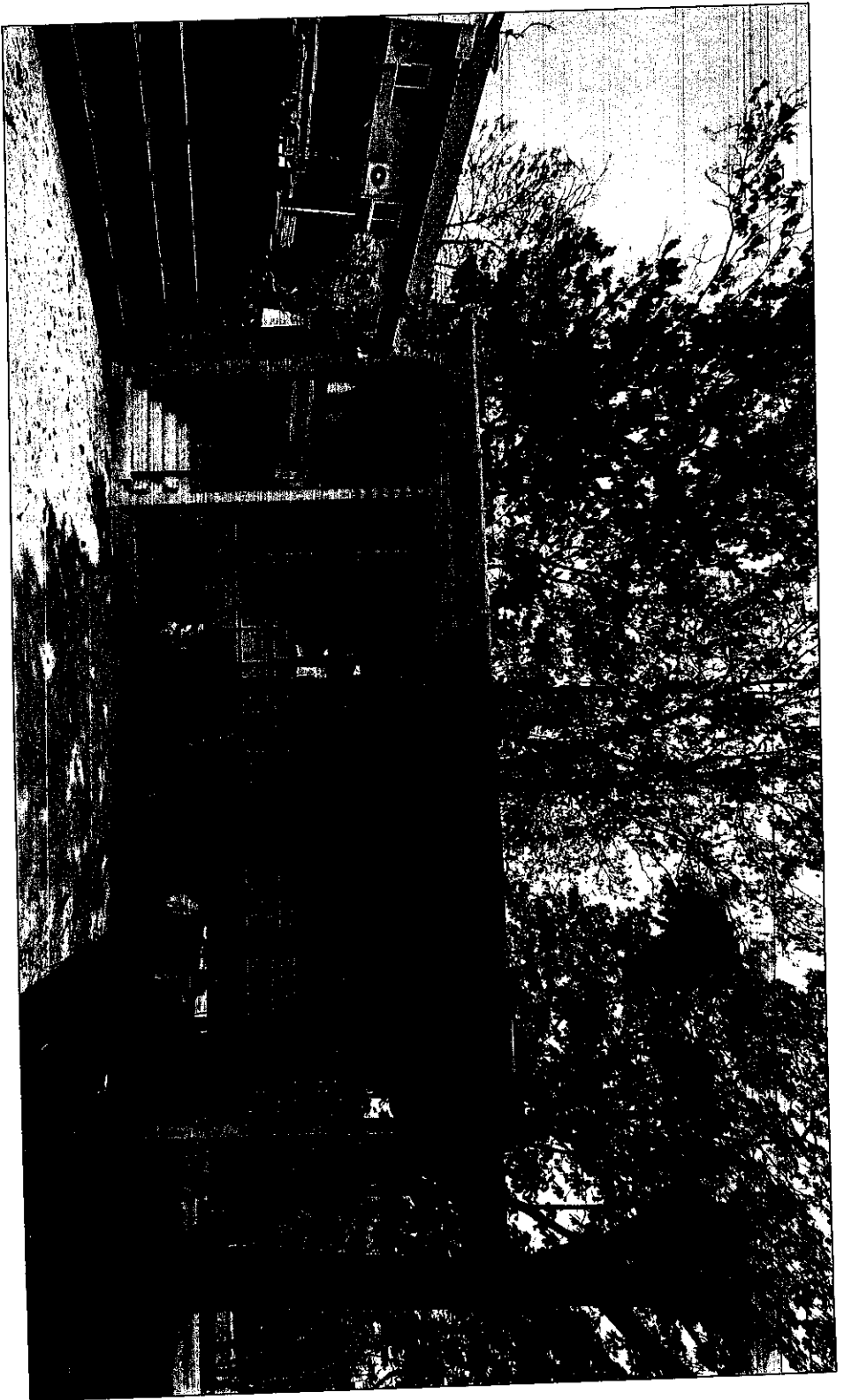
รูปถ่าย 1

 <p>มหาวิทยาลัยราชภัฏเชียงราย CHANG RAI RAJABHAT UNIVERSITY</p> <p>มหาวิทยาลัยราชภัฏเชียงราย เลขที่ 9 ซอยวัดใต้ หมู่ที่ 1 ตำบลเวียง อำเภอเมือง จังหวัดเชียงราย 57100 TEL. 1 (053) 776-003 FAX : (053) 776-001</p>		<p><b>PROJECT OWNER :</b></p> <p><b>PRESIDENT</b> ผู้ว่าราชการจังหวัด เชียงราย วันที่ 15/11/2561</p> <p><b>APPROVED BY</b> ผู้ว่าราชการจังหวัด เชียงราย วันที่ 15/11/2561</p>		<p><b>PROJECT NAME :</b> <small>โครงการก่อสร้างอาคารเรียนและอาคารอเนกประสงค์</small></p> <p><b>CHECKED BY</b> นายแพทย์ วิชาญ ผู้อำนวยการกองบริหารงาน การช่างและศิลปกรรม</p> <p><b>ARCHITECTS</b></p> <p><b>STRUCTURAL ENGINEERS</b></p> <p><b>ELECTRICAL ENGINEERS</b></p> <p><b>ARCHITECTS / DRAWING</b> นายแพทย์ วิชาญ 0-11-21461</p>		<p><b>CRRU.</b> Total P. 28 Current P. 24</p> <p>Print Date : 14.02.67</p>
--	--	---	--	---	--	--




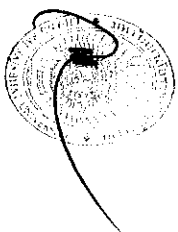
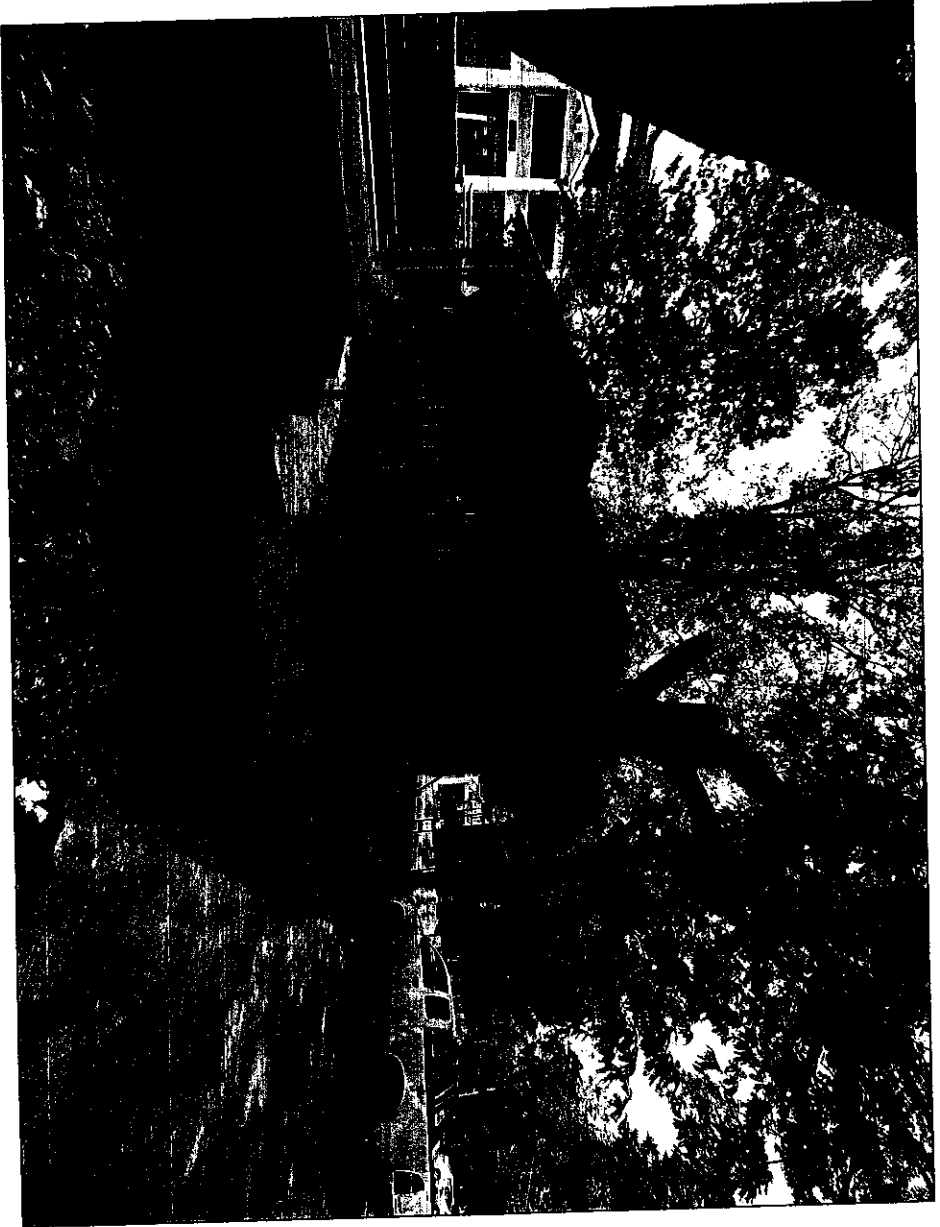
รูปถ่าย 2

 <p>มหาวิทยาลัยราชภัฏเชียงราย Chiang Rai Rajabhat University มหาวิทยาลัยราชภัฏเชียงราย เลขที่ 2 ถนนเฉลิมพระเกียรติ จังหวัดเชียงราย ตำบลเวียง อำเภอเมืองเชียงราย Tel. : (081) 778-00-4 Fax. : (081) 778-001</p>	
<p><b>PROJECT OWNER :</b> มหาวิทยาลัยราชภัฏเชียงราย</p>	
<p><b>PRESIDENT</b> ศาสตราจารย์ ดร. วิวัฒน์ วัฒนวิเศษ</p>	<p><b>CHECKED BY</b> ศาสตราจารย์ ดร. วิวัฒน์ วัฒนวิเศษ</p>
<p><b>APPROVED BY</b> ศาสตราจารย์ ดร. วิวัฒน์ วัฒนวิเศษ</p>	<p><b>ARCHITECTS</b></p>
<p><b>STRUCTURAL ENGINEERS</b></p>	<p><b>ELECTRICAL ENGINEERS</b></p>
<p><b>ARCHITECTS / DRAWING</b> วันที่ 25 มิ.ย. 2561</p>	<p><b>CRRU.</b> Total P. 28 Current P. 25</p>
<p>Print Date 14.02.61</p>	




รูปถ่ายอาคาร 1

 <p>มหาวิทยาลัยราชภัฏเชียงราย CHIANG RAI RAJABHAT UNIVERSITY</p> <p>มหาวิทยาลัยราชภัฏเชียงราย เลขที่ 2 ถนนฝายสุเทพ อำเภอเมือง จังหวัดเชียงราย รหัสไปรษณีย์ 57100 TEL : (083) 755-9991 FAX : (083) 754-001</p>											
<p><b>PROJECT OWNER :</b></p> <p><b>PRESIDENT</b> ศาสตราจารย์ ดร.เกษม ภูริบาล</p> <p><b>APPROVED BY</b> ศาสตราจารย์ ดร.จวิทย์ วัฒนวิภา</p>		<p><b>PROJECT NAME :</b> โครงการพัฒนาระบบสาธารณูปโภคและสาธารณูปการ มหาวิทยาลัยราชภัฏเชียงราย</p> <p><b>CHECKED BY</b> นายสุวิทย์ วัฒนวิภา คณบดีคณะวิศวกรรมศาสตร์</p>		<p><b>ARCHITECTS</b></p>		<p><b>STRUCTURAL ENGINEERS</b></p>		<p><b>ELECTRICAL ENGINEERS</b></p>		<p><b>ARCHITECTS / DRAWING</b> วันที่ 26/01/2561</p>	
<p>CRRU. Total P. 28 Current P. 26</p> <p>Print Date 14.02.61</p>											



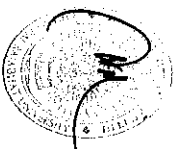
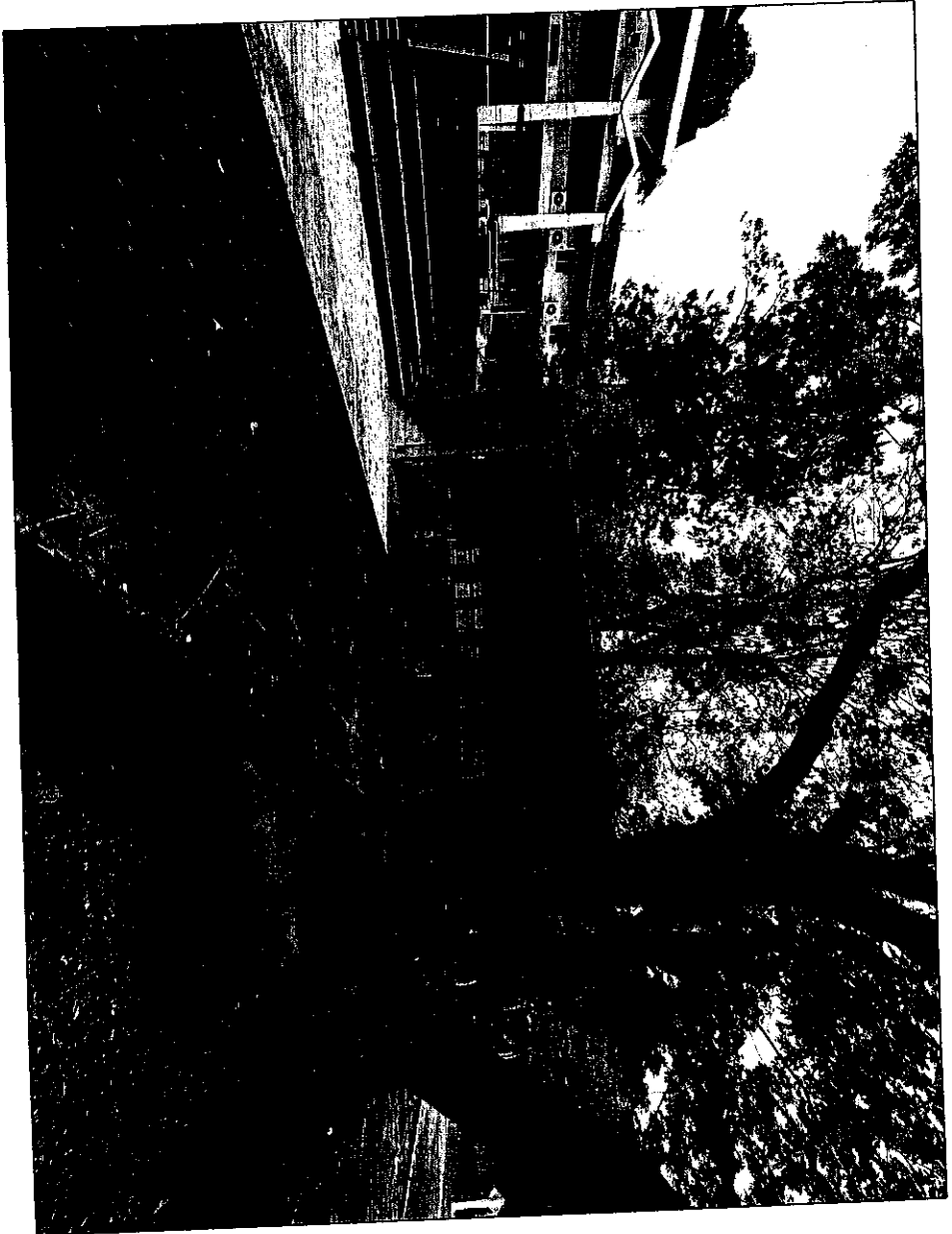
รูปถ่ายโครงการ 2

 <p>มหาวิทยาลัยราชภัฏเชียงราย CHANG RAI RAJABHAT UNIVERSITY มหาวิทยาลัยราชภัฏเชียงราย ถนน 9 มิถุนายน ตำบล ฝายใหม่ อำเภอเมือง จังหวัดเชียงราย 57100 TEL : (053) 77-000-5 FAX : (053) 77-400</p>									
<p><b>PROJECT OWNER :</b></p> <p><b>PROJECT NAME :</b> วิทยาลัยการอาชีพฝายใหม่ อำเภอเมือง จังหวัดเชียงราย</p>									
<p><b>PRESIDENT</b></p> <p>ศาสตราจารย์ ดร. อรุณ ภู่วิเศษ</p>	<p><b>CHECKED BY</b></p> <p>นาย อรุณ ภู่วิเศษ ผู้อำนวยการวิทยาลัยการอาชีพฝายใหม่</p>								
<p><b>APPROVED BY</b></p> <p>ศาสตราจารย์ ดร. อรุณ ภู่วิเศษ</p>	<p>นาย อรุณ ภู่วิเศษ ผู้อำนวยการวิทยาลัยการอาชีพฝายใหม่</p>								
	<b>ARCHITECTS</b>								
	<b>STRUCTURAL ENGINEERS</b>								
	<b>ELECTRICAL ENGINEERS</b>								
	<b>ARCHITECTS / DRAWING</b> <p>นาย อรุณ ภู่วิเศษ 0-20 2146</p>								
<p><b>CRJU.</b> Total P. 28 Current P. 27</p>									<p>Print Date 14.02.67</p>



มหาวิทยาลัยราชภัฏเชียงราย  
Chiang Rai Rajabhat University  
มหาวิทยาลัยราชภัฏเชียงราย  
มหาวิทยาลัยราชภัฏเชียงราย

มหาวิทยาลัยราชภัฏเชียงราย  
CHIANG RAI RAJABHAT UNIVERSITY  
มหาวิทยาลัยราชภัฏเชียงราย มหาวิทยาลัยราชภัฏเชียงราย  
Faculty: Chiang Rai Rajabhat University  
TEL : (053) 77-0005 FAX : (053) 77-4501



รูปถ่ายโครงการ 3

PROJECT OWNER :		PROJECT NAME :			
PRESIDENT		ARCHITECTS			
CHECKED BY		STRUCTURAL ENGINEERS		ELECTRICAL ENGINEERS	
APPROVED BY		ARCHITECTS / DRAWING		CRRU	
				Total P.	
				Current P.	
				28	
				28	

Print Date 14.02.67