

๙. ไม่เป็นผู้ได้รับเอกสิทธิ์หรือความคุ้มกัน ซึ่งอาจปฏิเสธไม่ยอมขึ้นศาลไทย เว้นแต่รัฐบาลของผู้ยื่นข้อเสนอได้มีคำสั่งสละเอกสิทธิ์และความคุ้มกันเช่นนั้น

๑๐. ผู้ยื่นข้อเสนอต้องมีผลงานก่อสร้างประเภทเดียวกันกับผลงานที่ประกวดราคาจ้างก่อสร้างในวงเงินไม่น้อยกว่า ๒,๐๐๐,๐๐๐.๐๐ บาท (สองล้านบาทถ้วน) และเป็นผลงานที่เป็นคู่สัญญาโดยตรงกับหน่วยงานของรัฐ หรือหน่วยงานเอกชนที่ มหาวิทยาลัยราชภัฏเชียงราย เชื่อถือ

๑๑. ผู้ยื่นข้อเสนอที่ยื่นข้อเสนอในรูปแบบของ "กิจการร่วมค้า" ต้องมีคุณสมบัติดังนี้

กรณีที่ข้อตกลงระหว่างผู้เข้าร่วมค้ากำหนดให้ผู้เข้าร่วมค้ารายใดรายหนึ่งเป็นผู้เข้าร่วมค้าหลัก ข้อตกลงระหว่างผู้เข้าร่วมค้าจะต้องมีการกำหนดสัดส่วนหน้าที่และความรับผิดชอบในปริมาณงานสิ่งของ หรือมูลค่าตามสัญญาของผู้เข้าร่วมค้าหลักมากกว่าผู้เข้าร่วมค้ารายอื่นทุกราย

กรณีที่ข้อตกลงระหว่างผู้เข้าร่วมค้ากำหนดให้ผู้เข้าร่วมค้ารายใดรายหนึ่งเป็นผู้เข้าร่วมค้าหลัก กิจการร่วมค่านั้นต้องใช้ผลงานของผู้เข้าร่วมค้าหลักรายเดียวเป็นผลงานของกิจการร่วมค้าที่ยื่นข้อเสนอ

สำหรับข้อตกลงระหว่างผู้เข้าร่วมค้าที่ไม่ได้กำหนดให้ผู้เข้าร่วมค้ารายใดเป็นผู้เข้าร่วมค้าหลัก ผู้เข้าร่วมค้าทุกรายจะต้องมีคุณสมบัติครบถ้วนตามเงื่อนไขที่กำหนดไว้ในเอกสารเชิญชวน หรือหนังสือเชิญชวน

กรณีที่ข้อตกลงระหว่างผู้เข้าร่วมค้ากำหนดให้มีการมอบหมายผู้เข้าร่วมค้ารายใดรายหนึ่งเป็นผู้ยื่นข้อเสนอ ในนามกิจการร่วมค้า การยื่นข้อเสนอดังกล่าวต้องมีหนังสือมอบอำนาจ

สำหรับข้อตกลงระหว่างผู้เข้าร่วมค้าที่ไม่ได้กำหนดให้ผู้เข้าร่วมค้ารายใดเป็นผู้ยื่นข้อเสนอผู้เข้าร่วมค้าทุกรายจะต้องลงลายมือชื่อในหนังสือมอบอำนาจให้ผู้เข้าร่วมค้ารายใดรายหนึ่งเป็นผู้ยื่นข้อเสนอในนามกิจการร่วมค้า

๑๒. ผู้ยื่นข้อเสนอต้องลงทะเบียนที่มีข้อมูลถูกต้องครบถ้วนในระบบจัดซื้อจัดจ้างภาครัฐด้วย อิเล็กทรอนิกส์ (Electronic Government Procurement : e-GP) ของกรมบัญชีกลาง

๑๓. ผู้ยื่นข้อเสนอต้องมีมูลค่าสุทธิของกิจการ ดังนี้

(๑) กรณีผู้ยื่นข้อเสนอเป็นนิติบุคคลที่จัดตั้งขึ้นตามกฎหมายไทยซึ่งได้จดทะเบียนเกินกว่า ๑ ปี ต้องมีมูลค่าสุทธิของกิจการ จากผลต่างระหว่างสินทรัพย์สุทธิหักด้วยหนี้สินสุทธิที่ปรากฏในงบแสดงฐานะการเงินที่มีการตรวจรับรองแล้ว ซึ่งจะต้องแสดงค่าเป็นบวก ๑ ปีสุดท้ายก่อนวันยื่นข้อเสนอ

(๒) กรณีผู้ยื่นข้อเสนอเป็นนิติบุคคลที่จัดตั้งขึ้นตามกฎหมายไทย ซึ่งยังไม่มีงบแสดงฐานะการเงินกับกรมพัฒนาธุรกิจการค้า ให้พิจารณาการกำหนดมูลค่าของทุนจดทะเบียน โดยผู้ยื่นข้อเสนอจะต้องมีทุนจดทะเบียนที่เรียกชำระมูลค่าหุ้นแล้ว ณ วันที่ยื่นข้อเสนอ ไม่ต่ำกว่า ๑ ล้านบาท

(๓) สำหรับการจัดซื้อจัดจ้างครั้งหนึ่งที่มีวงเงินเกิน ๕๐๐,๐๐๐ บาทขึ้นไป กรณีผู้ยื่นข้อเสนอเป็นบุคคลธรรมดา โดยพิจารณาจากหนังสือรับรองบัญชีเงินฝาก ไม่เกิน ๙๐ วันก่อนวันยื่นข้อเสนอ โดยต้องมีเงินฝากคงเหลือในบัญชีธนาคารเป็นมูลค่า ๑ ใน ๔ ของมูลค่างบประมาณของโครงการหรือรายการที่ยื่นข้อเสนอในแต่ละครั้ง และหากเป็นผู้ชนะการจัดซื้อจัดจ้างหรือเป็นผู้ได้รับการคัดเลือกจะต้องแสดงบัญชีเงินฝากที่มีมูลค่าดังกล่าวอีกครั้งหนึ่งในวันลงนามในสัญญา

(๔) กรณีที่ผู้ยื่นข้อเสนอไม่มีมูลค่าสุทธิของกิจการหรือทุนจดทะเบียน หรือมีแต่ไม่เพียงพอที่จะ เข้ายื่นข้อเสนอ ผู้ยื่นข้อเสนอสามารถขอวงเงินสินเชื่อ โดยต้องมีวงเงินสินเชื่อ ๑ ใน ๔ ของมูลค่างบประมาณของโครงการหรือรายการที่ยื่นข้อเสนอในครั้งนั้น (สินเชื่อที่ธนาคารภายในประเทศ หรือบริษัทเงินทุนหรือบริษัทเงินทุนหลักทรัพย์ที่ได้รับอนุญาตให้ประกอบกิจการเงินทุนเพื่อการพาณิชย์ และประกอบธุรกิจค้าประกันตามประกาศของธนาคารแห่งประเทศไทย ตามรายชื่อบริษัทเงินทุนที่ธนาคารแห่งประเทศไทยแจ้งเวียนให้ทราบ โดยพิจารณาจากยอดเงินรวมของวงเงินสินเชื่อที่สำนักงานใหญ่รับรอง หรือที่สำนักงานสาขารับรอง (กรณีได้รับมอบอำนาจจากสำนักงานใหญ่) ซึ่งออกให้แก่ผู้ยื่นข้อเสนอ นับถึงวันยื่นข้อเสนอไม่เกิน ๙๐ วัน)

(๕) กรณีตาม (๑) - (๔) ยกเว้นสำหรับกรณีดังต่อไปนี้

(๕.๑) กรณีที่ผู้ยื่นข้อเสนอเป็นหน่วยงานของรัฐ

(๕.๒) นิติบุคคลที่จัดตั้งขึ้นตามกฎหมายไทยที่อยู่ระหว่างการฟื้นฟูกิจการตามพระราชบัญญัติล้มละลาย (ฉบับที่ ๑๐) พ.ศ. ๒๕๖๑

(๕.๓) งานจ้างก่อสร้าง ที่กรมบัญชีกลางได้ขึ้นทะเบียนผู้ประกอบการงานก่อสร้างแล้ว และงานจ้างก่อสร้างที่หน่วยงานของรัฐได้มีการจัดทำบัญชีผู้ประกอบการงานก่อสร้างที่มีคุณสมบัติเบื้องต้นไว้แล้ว ก่อนวันที่พระราชบัญญัติการจัดซื้อจัดจ้างและการบริหารพัสดุภาครัฐมีผลใช้บังคับ

ผู้ยื่นข้อเสนอต้องยื่นข้อเสนอและเสนอราคาทางระบบจัดซื้อจัดจ้างภาครัฐด้วยอิเล็กทรอนิกส์ ในวันที่..... ระหว่างเวลา.....น. ถึง.....น.

ผู้สนใจสามารถขอรับเอกสารประกวดราคาอิเล็กทรอนิกส์ โดยดาวน์โหลดเอกสารทางระบบจัดซื้อจัดจ้างภาครัฐด้วยอิเล็กทรอนิกส์ หัวข้อ ค้นหาประกาศจัดซื้อจัดจ้างได้ตั้งแต่วันที่ประกาศจนถึงวันเสนอราคา

ผู้ยื่นข้อเสนอสามารถเตรียมเอกสารข้อเสนอได้ตั้งแต่วันที่ประกาศจนถึงวันเสนอราคา

ผู้สนใจสามารถดูรายละเอียดได้ที่เว็บไซต์ www.crru.ac.th หรือ www.gprocurement.go.th หรือสอบถามทางโทรศัพท์หมายเลข ๐๕๓-๗๗๖๐๐๐ ต่อ ๑๗๒๖ ในวันและเวลาราชการ

ผู้สนใจต้องการทราบรายละเอียดเพิ่มเติมเกี่ยวกับรายละเอียดและขอบเขตของงาน โปรดสอบถามมายัง มหาวิทยาลัยราชภัฏเชียงราย ผ่านทางอีเมล patsadu_of@crru.ac.th หรือช่องทางตามที่ กรมบัญชีกลางกำหนดภายในวันที่ โดยมหาวิทยาลัยราชภัฏเชียงรายจะชี้แจงรายละเอียดดังกล่าว ผ่านทางเว็บไซต์ www.crru.ac.th และ www.gprocurement.go.th ในวันที่

ประกาศ ณ วันที่ มีนาคม พ.ศ. ๒๕๖๗

(ผู้ช่วยศาสตราจารย์ ดร.ปวีณา ลีตระกูล)

รองอธิการบดี รักษาราชการแทน

อธิการบดีมหาวิทยาลัยราชภัฏเชียงราย

หมายเหตุ ผู้ประกอบการสามารถเตรียมเอกสารประกอบการเสนอราคา (เอกสารส่วนที่ ๑ และเอกสารส่วนที่ ๒) ในระบบ e-GP ได้ตั้งแต่วันที่ขอรับเอกสารจนถึงวันเสนอราคา



เอกสารประกวดราคาจ้างก่อสร้างด้วยการประกวดราคาอิเล็กทรอนิกส์ (e-bidding)

เลขที่

ประกวดราคาจ้างก่อสร้างปรับปรุงระบบสาธารณูปโภค ตำบลบ้านตู่ อำเภอเมืองเชียงราย
จังหวัดเชียงราย จำนวน ๑ งาน ด้วยวิธีประกวดราคาอิเล็กทรอนิกส์ (e-bidding)

ตามประกาศ มหาวิทยาลัยราชภัฏเชียงราย

ลงวันที่ มีนาคม ๒๕๖๗

มหาวิทยาลัยราชภัฏเชียงราย ซึ่งต่อไปนี้เรียกว่า "มหาวิทยาลัยราชภัฏเชียงราย" มีความประสงค์จะ
ประกวดราคาจ้างก่อสร้างปรับปรุงระบบสาธารณูปโภค ตำบลบ้านตู่ อำเภอเมืองเชียงราย จังหวัดเชียงราย
จำนวน ๑ งาน ด้วยวิธีประกวดราคาอิเล็กทรอนิกส์ (e-bidding) ด้วยวิธีประกวดราคาอิเล็กทรอนิกส์
(e-bidding) โดยมีข้อแนะนำและข้อกำหนดดังต่อไปนี้

๑. เอกสารแนบท้ายเอกสารประกวดราคาอิเล็กทรอนิกส์
 - ๑.๑ ร่างรายละเอียดขอบเขตของงานทั้งโครงการ (Terms of Reference : TOR)
 - ๑.๒ แบบใบเสนอราคาที่กำหนดไว้ในระบบจัดซื้อจัดจ้างภาครัฐด้วยอิเล็กทรอนิกส์
 - ๑.๓ แบบสัญญาจ้างก่อสร้าง
 - ๑.๔ แบบหนังสือค้ำประกัน
 - (๑) หลักประกันสัญญา
 - ๑.๕ สูตรการปรับราคา
 - ๑.๖ บทนิยาม
 - (๑) ผู้ที่มีผลประโยชน์ร่วมกัน
 - (๒) การขัดขวางการแข่งขันอย่างเป็นธรรม
 - ๑.๗ แบบบัญชีเอกสารที่กำหนดไว้ในระบบจัดซื้อจัดจ้างภาครัฐด้วยอิเล็กทรอนิกส์
 - (๑) บัญชีเอกสารส่วนที่ ๑
 - (๒) บัญชีเอกสารส่วนที่ ๒
 - ๑.๘ แผนการใช้วัสดุที่ผลิตภายในประเทศและแผนการใช้เหล็กที่ผลิตภายในประเทศ
 - ๑.๙ แผนการทำงาน
 - ๑.๑๐ การแบ่งงวดงาน
๒. คุณสมบัติของผู้ยื่นข้อเสนอ
 - ๒.๑ มีความสามารถตามกฎหมาย
 - ๒.๒ ไม่เป็นบุคคลล้มละลาย
 - ๒.๓ ไม่อยู่ระหว่างเลิกกิจการ

๒.๔ ไม่เป็นบุคคลซึ่งอยู่ระหว่างถูกระงับการยื่นข้อเสนอหรือทำสัญญากับหน่วยงานของรัฐไว้ชั่วคราว เนื่องจากเป็นผู้ที่ไม่ผ่านเกณฑ์การประเมินผลการปฏิบัติงานของผู้ประกอบการตามระเบียบที่รัฐมนตรีว่าการกระทรวงการคลังกำหนดตามที่ประกาศเผยแพร่ในระบบเครือข่ายสารสนเทศของกรมบัญชีกลาง

๒.๕ ไม่เป็นบุคคลซึ่งถูกระงับชื่อไว้ในบัญชีรายชื่อผู้ทำงานและได้แจ้งเวียนชื่อให้เป็นผู้ทำงานของหน่วยงานของรัฐในระบบเครือข่ายสารสนเทศของกรมบัญชีกลาง ซึ่งรวมถึงนิติบุคคลที่ผู้ทำงานเป็นหุ้นส่วนผู้จัดการ กรรมการผู้จัดการ ผู้บริหาร ผู้มีอำนาจในการดำเนินงานในกิจการของนิติบุคคลนั้นด้วย

๒.๖ มีคุณสมบัติและไม่มีลักษณะต้องห้ามตามที่คณะกรรมการนโยบายการจัดซื้อจัดจ้างและการบริหารพัสดุภาครัฐกำหนดในราชกิจจานุเบกษา

๒.๗ เป็นนิติบุคคลผู้มีอาชีพรับจ้างงานที่ประกวดราคาอิเล็กทรอนิกส์ดังกล่าว

๒.๘ ไม่เป็นผู้มีผลประโยชน์ร่วมกันกับผู้ยื่นข้อเสนอรายอื่นที่เข้ายื่นข้อเสนอให้แก่มหาวิทยาลัยราชภัฏเชียงราย ณ วันประกาศประกวดราคาอิเล็กทรอนิกส์ หรือไม่เป็นผู้กระทำการอันเป็นการขัดขวาง การแข่งขันอย่างเป็นธรรมในการประกวดราคาอิเล็กทรอนิกส์ครั้งนี้

๒.๙ ไม่เป็นผู้ได้รับเอกสิทธิ์หรือความคุ้มกัน ซึ่งอาจปฏิเสธไม่ยอมขึ้นศาลไทย เว้นแต่รัฐบาล ของผู้ยื่นข้อเสนอได้มีคำสั่งให้สละเอกสิทธิ์และความคุ้มกันเช่นนั้น

๒.๑๐ ผู้ยื่นข้อเสนอต้องมีผลงานก่อสร้างประเภทเดียวกันกับผลงานที่ประกวดราคาจ้าง ก่อสร้างในวงเงินไม่น้อยกว่า ๒,๐๐๐,๐๐๐.๐๐ บาท (สองล้านบาทถ้วน) และเป็นผลงานที่เป็นคู่สัญญาโดยตรงกับหน่วยงานของรัฐ หรือหน่วยงานเอกชนที่ มหาวิทยาลัยราชภัฏเชียงราย เชื้อถือ

๒.๑๑ กิจการร่วมค้าที่ยื่นข้อเสนอในรูปแบบของ "กิจการร่วมค้า" ต้องมีคุณสมบัติดังนี้
กรณีที่ข้อตกลงระหว่างผู้เข้าร่วมค้ากำหนดให้ผู้เข้าร่วมค้ารายใดรายหนึ่ง เป็นผู้เข้าร่วมค้าหลัก ข้อตกลงระหว่างผู้เข้าร่วมค้าจะต้องมีการกำหนดสัดส่วนหน้าที่และความรับผิดชอบในปริมาณงาน สิ่งของหรือมูลค่าตามสัญญาของผู้เข้าร่วมค้าหลักมากกว่าผู้เข้าร่วมค้ารายอื่นทุกราย

กรณีที่ข้อตกลงระหว่างผู้เข้าร่วมค้ากำหนดให้ผู้เข้าร่วมค้ารายใดรายหนึ่ง เป็นผู้เข้าร่วมค้าหลัก กิจการร่วมค่านั้นต้องใช้ผลงานของผู้เข้าร่วมค้าหลักรายเดียวเป็นผลงานของกิจการร่วมค้าที่ยื่นข้อเสนอ

สำหรับข้อตกลงระหว่างผู้เข้าร่วมค้าที่ไม่ได้กำหนดให้ผู้เข้าร่วมค้ารายใด เป็นผู้เข้าร่วมค้าหลัก ผู้เข้าร่วมค้าทุกรายจะต้องมีคุณสมบัติครบถ้วนตามเงื่อนไขที่กำหนดไว้ในเอกสารเชิญชวน หรือหนังสือเชิญชวน

กรณีที่ข้อตกลงระหว่างผู้เข้าร่วมค้ากำหนดให้มีการมอบหมายผู้เข้าร่วมค้ารายใด รายหนึ่งเป็นผู้ยื่นข้อเสนอ ในนามกิจการร่วมค้า การยื่นข้อเสนอดังกล่าวไม่ต้องมีหนังสือมอบอำนาจ

สำหรับข้อตกลงระหว่างผู้เข้าร่วมค้าที่ไม่ได้กำหนดให้ผู้เข้าร่วมค้ารายใดเป็นผู้ยื่น ข้อเสนอ ผู้เข้าร่วมค้าทุกรายจะต้องลงลายมือชื่อในหนังสือมอบอำนาจให้ผู้เข้าร่วมค้ารายใดรายหนึ่งเป็นผู้ยื่น ข้อเสนอ ในนามกิจการร่วมค้า

๒.๑๒ ผู้ยื่นข้อเสนอต้องลงทะเบียนที่มีข้อมูลถูกต้องครบถ้วนในระบบจัดซื้อจัดจ้างภาครัฐด้วย อิเล็กทรอนิกส์ (Electronic Government Procurement : e-GP) ของกรมบัญชีกลาง

๒.๑๓ ผู้ยื่นข้อเสนอต้องมีมูลค่าสุทธิของกิจการ ดังนี้

(๑) กรณีผู้ยื่นข้อเสนอเป็นนิติบุคคลที่จัดตั้งขึ้นตามกฎหมายไทยซึ่งได้จดทะเบียนเกินกว่า ๑ ปี ต้องมีมูลค่าสุทธิของกิจการ จากผลต่างระหว่างสินทรัพย์สุทธิหักด้วยหนี้สินสุทธิ ที่ปรากฏในงบแสดงฐานะการเงินที่มีการตรวจรับรองแล้ว ซึ่งจะต้องแสดงค่าเป็นบวก ๑ ปีสุดท้ายก่อนวันยื่นข้อเสนอ

(๒) กรณีผู้ยื่นข้อเสนอเป็นนิติบุคคลที่จัดตั้งขึ้นตามกฎหมายไทย ซึ่งยังไม่มีกรารายงานงบแสดงฐานะการเงินกับกรมพัฒนาธุรกิจการค้า ให้พิจารณาการกำหนดมูลค่าของทุนจดทะเบียนโดยผู้ยื่นข้อเสนอจะต้องมีทุนจดทะเบียนที่เรียกชำระมูลค่าหุ้นแล้ว ณ วันที่ยื่นข้อเสนอ ไม่ต่ำกว่า ๑ ล้านบาท

(๓) สำหรับการจัดซื้อจัดจ้างครั้งหนึ่งที่มีวงเงินเกิน ๕๐๐,๐๐๐ บาทขึ้นไป กรณีผู้ยื่นข้อเสนอเป็นบุคคลธรรมดา โดยพิจารณาจากหนังสือรับรองบัญชีเงินฝาก ไม่เกิน ๙๐ วันก่อนวันยื่นข้อเสนอ โดยต้องมีเงินฝากคงเหลือในบัญชีธนาคารเป็นมูลค่า ๑ ใน ๔ ของมูลค่างบประมาณของโครงการหรือรายการที่ยื่นข้อเสนอในแต่ละครั้ง และหากเป็นผู้ชนะการจัดซื้อจัดจ้างหรือเป็นผู้ได้รับการคัดเลือกจะต้องแสดงบัญชีเงินฝากที่มีมูลค่าดังกล่าวอีกครั้งหนึ่งในวันลงนามในสัญญา

(๔) กรณีที่ผู้ยื่นข้อเสนอไม่มีมูลค่าสุทธิของกิจการหรือทุนจดทะเบียน หรือมีแต่ไม่เพียงพอที่จะ เข้ายื่นข้อเสนอ ผู้ยื่นข้อเสนอสามารถขอวงเงินสินเชื่อ โดยต้องมีวงเงินสินเชื่อ ๑ ใน ๔ ของมูลค่างบประมาณของโครงการหรือรายการที่ยื่นข้อเสนอในครั้งนั้น (สินเชื่อที่ธนาคารภายในประเทศ หรือบริษัทเงินทุนหรือบริษัทเงินทุนหลักทรัพย์ที่ได้รับอนุญาตให้ประกอบกิจการเงินทุนเพื่อการพาณิชย์ และประกอบธุรกิจค้าประกันตามประกาศของธนาคารแห่งประเทศไทย ตามรายชื่อบริษัทเงินทุนที่ธนาคารแห่งประเทศไทยแจ้งเวียนให้ทราบ โดยพิจารณาจากยอดเงินรวมของวงเงินสินเชื่อที่สำนักงานใหญ่รับรอง หรือที่สำนักงานสาขารับรอง (กรณีได้รับมอบอำนาจจากสำนักงานใหญ่) ซึ่งออกให้แก่ผู้ยื่นข้อเสนอ นับถึงวันยื่นข้อเสนอไม่เกิน ๙๐ วัน)

(๕) กรณีตาม (๑) - (๔) ยกเว้นสำหรับกรณีดังต่อไปนี้

(๕.๑) กรณีที่ผู้ยื่นข้อเสนอเป็นหน่วยงานของรัฐ

(๕.๒) นิติบุคคลที่จัดตั้งขึ้นตามกฎหมายไทยที่อยู่ระหว่างการฟื้นฟูกิจการตามพระราชบัญญัติล้มละลาย (ฉบับที่ ๑๐) พ.ศ. ๒๕๖๑

(๕.๓) งานจ้างก่อสร้าง ที่กรมบัญชีกลางได้ขึ้นทะเบียนผู้ประกอบการงานก่อสร้างแล้ว และงานจ้างก่อสร้างที่หน่วยงานของรัฐได้มีการจัดทำบัญชีผู้ประกอบการงานก่อสร้างที่มีคุณสมบัติเบื้องต้นไว้แล้ว ก่อนวันที่พระราชบัญญัติการจัดซื้อจัดจ้างและการบริหารพัสดุภาครัฐมีผลใช้บังคับ

๓. หลักฐานการยื่นข้อเสนอ

ผู้ยื่นข้อเสนอจะต้องเสนอเอกสารหลักฐานยื่นมาพร้อมกับการเสนอราคาทางระบบจัดซื้อจัดจ้างภาครัฐด้วยอิเล็กทรอนิกส์ โดยแยกเป็น ๒ ส่วน คือ

๓.๑ ส่วนที่ ๑ อย่างน้อยต้องมีเอกสารดังต่อไปนี้

(๑) ในกรณีผู้ยื่นข้อเสนอเป็นนิติบุคคล

(ก) ห้างหุ้นส่วนสามัญหรือห้างหุ้นส่วนจำกัด ให้ยื่นสำเนาหนังสือรับรองการจดทะเบียนนิติบุคคล บัญชีรายชื่อหุ้นส่วนผู้จัดการ ผู้มีอำนาจควบคุม (ถ้ามี)

(ข) บริษัทจำกัดหรือบริษัทมหาชนจำกัด ให้ยื่นสำเนาหนังสือรับรองการจดทะเบียนนิติบุคคล หนังสือบริคณห์สนธิ บัญชีรายชื่อกรรมการผู้จัดการ ผู้มีอำนาจควบคุม (ถ้ามี) และบัญชีผู้ถือหุ้นรายใหญ่ (ถ้ามี)

(๒) ในกรณีผู้ยื่นข้อเสนอเป็นบุคคลธรรมดาหรือคณะบุคคลที่มีใช้ในนิติบุคคล ให้ยื่นสำเนาบัตรประจำตัวประชาชนของผู้ยื่น ข้อเสนอข้อตกลงที่แสดงถึงการเข้าเป็นหุ้นส่วน (ถ้ามี) สำเนาบัตรประจำตัวประชาชนของผู้เป็นหุ้นส่วน หรือสำเนาหนังสือเดินทางของผู้เป็นหุ้นส่วนที่มีได้ถือสัญชาติไทย

(๓) ในกรณีผู้ยื่นข้อเสนอเป็นผู้ยื่นข้อเสนอร่วมกันในฐานะเป็นผู้ร่วมค้า ให้ยื่นสำเนาสัญญาของการเข้าร่วมค้า และเอกสารตามที่ระบุไว้ใน (๑) หรือ (๒) ของผู้ร่วมค้า แล้วแต่กรณี

(๔) ผู้ยื่นข้อเสนอต้องแสดงหลักฐานเกี่ยวกับมูลค่าสุทธิของกิจการ ดังนี้

(๔.๑) ในกรณีผู้ยื่นข้อเสนอเป็นนิติบุคคล ให้ยื่นงบแสดงฐานะการเงินที่มีการรับรองแล้ว ๑ ปีสุดท้ายก่อนวันยื่นข้อเสนอ โดยให้ยื่นขณะเข้าเสนอราคา

(๔.๒) ในกรณีผู้ยื่นข้อเสนอเป็นบุคคลธรรมดา ให้ยื่นหนังสือรับรองบัญชีเงินฝาก ไม่เกิน ๙๐ วัน ก่อนวันยื่นข้อเสนอ โดยให้ยื่นขณะเข้าเสนอราคา และจะต้องแสดงหนังสือรับรองบัญชีเงินฝากที่มีมูลค่าดังกล่าวอีกครั้งหนึ่งในวันลงนามในสัญญา

(๔.๓) กรณีที่ผู้ยื่นข้อเสนอไม่มีมูลค่าสุทธิของกิจการและทุนจดทะเบียน หรือมีแต่ไม่เพียงพอที่จะเข้ายื่นข้อเสนอ ให้ยื่นสำเนาหนังสือรับรองวงเงินสินเชื่อ (สินเชื่อที่ธนาคารภายในประเทศหรือบริษัทเงินทุนหรือบริษัทเงินทุนหลักทรัพย์ที่ได้รับอนุญาตให้ประกอบกิจการเงินทุนเพื่อการพาณิชย์และประกอบธุรกิจค้าประกัน ตามประกาศของธนาคารแห่งประเทศไทย ตามรายชื่อบริษัทเงินทุนที่ธนาคารแห่งประเทศไทยแจ้งเวียนให้ทราบ โดยพิจารณาจากยอดเงินรวมของวงเงินสินเชื่อที่สำนักงานใหญ่รับรองหรือที่สำนักงานสาขารับรอง (กรณีได้รับมอบอำนาจจากสำนักงานใหญ่) ซึ่งออกให้แก่ผู้ยื่นข้อเสนอ นับถึงวันยื่นข้อเสนอไม่เกิน ๙๐ วัน)

(๕) บัญชีเอกสารส่วนที่ ๑ ทั้งหมดที่ได้ยื่นพร้อมกับการเสนอราคาทางระบบจัดซื้อจัดจ้างภาครัฐด้วยอิเล็กทรอนิกส์ ตามแบบในข้อ ๑.๗ (๑) โดยไม่ต้องแนบในรูปแบบ PDF File (Portable Document Format)

ทั้งนี้ เมื่อผู้ยื่นข้อเสนอดำเนินการแนบไฟล์เอกสารตามบัญชีเอกสารส่วนที่ ๑ ครบถ้วน ถูกต้องแล้ว ระบบจัดซื้อจัดจ้างภาครัฐด้วยอิเล็กทรอนิกส์จะสร้างบัญชีเอกสารส่วนที่ ๑ ตามแบบในข้อ ๑.๗ (๑) ให้โดยผู้ยื่นข้อเสนอไม่ต้องแนบบัญชีเอกสารส่วนที่ ๑ ดังกล่าวในรูปแบบ PDF File (Portable Document Format)

๓.๒ ส่วนที่ ๒ อย่างน้อยต้องมีเอกสารดังต่อไปนี้

(๑) ในกรณีที่ผู้ยื่นข้อเสนอมอบอำนาจให้บุคคลอื่นกระทำการแทนให้แนบหนังสือมอบอำนาจซึ่งติดอากรแสตมป์ตามกฎหมาย โดยมีหลักฐานแสดงตัวตนของผู้มอบอำนาจและผู้รับมอบอำนาจ ทั้งนี้หากผู้รับมอบอำนาจเป็นบุคคลธรรมดาต้องเป็นผู้ที่บรรลุนิติภาวะตามกฎหมายแล้วเท่านั้น

(๒) สำเนาหนังสือรับรองผลงานก่อสร้าง

(๓) สำเนาใบขึ้นทะเบียนผู้ประกอบการวิสาหกิจขนาดกลางและขนาดย่อม (SMEs) (ถ้ามี)

(๔) บัญชีเอกสารส่วนที่ ๒ ทั้งหมดที่ได้ยื่นพร้อมกับการเสนอราคาทางระบบจัดซื้อจัดจ้างภาครัฐด้วยอิเล็กทรอนิกส์ตามแบบในข้อ ๑.๗ (๒) โดยไม่ต้องแนบในรูปแบบ PDF File (Portable Document Format)

ทั้งนี้ เมื่อผู้ยื่นข้อเสนอดำเนินการแนบไฟล์เอกสารตามบัญชีเอกสารส่วนที่ ๒ ครบถ้วน ถูกต้องแล้ว ระบบจัดซื้อจัดจ้างภาครัฐด้วยอิเล็กทรอนิกส์จะสร้างบัญชีเอกสารส่วนที่ ๒ ตามแบบในข้อ ๑.๗ (๒) ให้โดยผู้ยื่นข้อเสนอไม่ต้องแนบบัญชีเอกสารส่วนที่ ๒ ดังกล่าวในรูปแบบ PDF File (Portable Document Format)

๔. การเสนอราคา

๔.๑ ผู้ยื่นข้อเสนอต้องยื่นข้อเสนอ และเสนอราคาทางระบบจัดซื้อจัดจ้างภาครัฐด้วยอิเล็กทรอนิกส์ตามที่กำหนดไว้ในเอกสารประกวดราคาอิเล็กทรอนิกส์นี้ โดยไม่มีเงื่อนไขใดๆ ทั้งสิ้น และจะต้องกรอกข้อความให้ถูกต้องครบถ้วน พร้อมทั้งหลักฐานแสดงตัวตนและทำการยืนยันตัวตนของผู้ยื่นข้อเสนอ โดยไม่ต้องแนบบใบเสนอราคาในรูปแบบ PDF File (Portable Document Format)

๔.๒ ให้ผู้ยื่นข้อเสนอกรอกรายละเอียดการเสนอราคาในใบเสนอราคาตามแบบเอกสารประกวดราคาจ้างก่อสร้างด้วยวิธีประกวดราคาอิเล็กทรอนิกส์ (e-bidding) ข้อ ๑.๒ ให้ครบถ้วน โดยไม่ต้องยื่นใบแจ้งปริมาณงานและราคาและใบบัญชีรายการก่อสร้าง ในรูปแบบ PDF File (Portable Document Format)

ในการเสนอราคาให้เสนอราคาเป็นเงินบาทและเสนอราคาได้เพียงครั้งเดียว และราคาเดียว โดยเสนอราคารวม หรือราคาต่อหน่วย หรือราคาต่อรายการ ตามเงื่อนไขที่ระบุไว้ท้ายใบเสนอราคาให้ถูกต้อง ทั้งนี้ ราคารวมที่เสนอจะต้องตรงกันทั้งตัวเลขและตัวหนังสือ ถ้าตัวเลขและตัวหนังสือไม่ตรงกัน ให้ถือตัวหนังสือเป็นสำคัญ โดยคิดราคารวมทั้งสิ้นซึ่งรวมค่าภาษีมูลค่าเพิ่ม ภาษีอากรอื่น และค่าใช้จ่ายที่พึงมีไว้แล้ว

ราคาที่เสนอจะต้องเสนอกำหนดยื่นราคาไม่น้อยกว่า ๓๐ วัน ตั้งแต่วันเสนอราคา โดยภายในกำหนดยื่นราคา ผู้ยื่นข้อเสนอต้องรับผิดชอบราคาที่ตนได้เสนอไว้และจะถอนการเสนอราคามีได้

๔.๓ ผู้ยื่นข้อเสนอจะต้องเสนอกำหนดเวลาดำเนินการก่อสร้างแล้วเสร็จไม่เกิน ๑๒๐ วัน นับถัดจากวันลงนามในสัญญาจ้าง หรือวันที่ได้รับหนังสือแจ้งจาก มหาวิทยาลัยราชภัฏเชียงราย ให้เริ่มทำงาน

๔.๔ ก่อนเสนอราคา ผู้ยื่นข้อเสนอควรตรวจดูร่างสัญญา ร่างรายละเอียดขอบเขตของงานทั้งโครงการ (Terms of Reference : TOR) ให้ถี่ถ้วนและเข้าใจเอกสารประกวดราคาจ้างอิเล็กทรอนิกส์ทั้งหมดเสียก่อนที่จะตกลงยื่นข้อเสนอตามเงื่อนไขในเอกสารประกวดราคาจ้างอิเล็กทรอนิกส์

๔.๕ ผู้ยื่นข้อเสนอจะต้องยื่นข้อเสนอและเสนอราคาทางระบบจัดซื้อจัดจ้างภาครัฐด้วยอิเล็กทรอนิกส์ในวันที่.....ระหว่างเวลา.....น. ถึง.....น. และเวลาในการเสนอราคาให้ถือตามเวลาของระบบจัดซื้อจัดจ้างภาครัฐด้วยอิเล็กทรอนิกส์เป็นเกณฑ์

เมื่อพ้นกำหนดเวลายื่นข้อเสนอและเสนอราคาแล้ว จะไม่รับเอกสารการยื่นข้อเสนอ และการเสนอราคาใดๆ โดยเด็ดขาด

๔.๖ ผู้ยื่นข้อเสนอต้องจัดทำเอกสารสำหรับใช้ในการเสนอราคาในรูปแบบไฟล์เอกสารประเภท PDF File (Portable Document Format) โดยผู้ยื่นข้อเสนอต้องเป็นผู้รับผิดชอบตรวจสอบความครบถ้วน ถูกต้อง และชัดเจนของเอกสาร PDF File ก่อนที่จะยื่นยื่นการเสนอราคา แล้วจึงส่งข้อมูล (Upload) เพื่อเป็นการเสนอราคาให้แก่มหาวิทยาลัยราชภัฏเชียงราย ผ่านทางระบบจัดซื้อจัดจ้างภาครัฐด้วยอิเล็กทรอนิกส์

๔.๗ คณะกรรมการพิจารณาผลการประกวดราคาอิเล็กทรอนิกส์จะดำเนินการตรวจสอบคุณสมบัติของผู้ยื่นข้อเสนอแต่ละรายว่า เป็นผู้ยื่นข้อเสนอที่มีผลประโยชน์ร่วมกันกับผู้ยื่นเสนอรายอื่นตามข้อ ๑.๖ (๑) หรือไม่ หากปรากฏว่าผู้ยื่นเสนอรายใดเป็นผู้ยื่นข้อเสนอที่มีผลประโยชน์ร่วมกันกับผู้ยื่นเสนอรายอื่น คณะกรรมการฯ จะตัดรายชื่อผู้ยื่นเสนอราคาที่มีผลประโยชน์ร่วมกันนั้นออกจากการเป็นผู้ยื่นข้อเสนอ

หากปรากฏต่อคณะกรรมการพิจารณาผลการประกวดราคาอิเล็กทรอนิกส์ว่า ก่อนหรือในขณะที่มีการพิจารณาข้อเสนอ มีผู้ยื่นเสนอรายใดกระทำการอันเป็นการขัดขวางการแข่งขันอย่างเป็นธรรมตาม ข้อ ๑.๖ (๒) และคณะกรรมการฯ เชื่อว่ามีการกระทำการอันเป็นการขัดขวางการแข่งขันอย่างเป็นธรรม คณะกรรมการฯ จะตัดรายชื่อผู้ยื่นเสนอรายนั้นออกจากการเป็นผู้ยื่นข้อเสนอ และมหาวิทยาลัยราชภัฏเชียงราย จะพิจารณาลงโทษผู้ยื่นเสนอดังกล่าวเป็นผู้ที่งาน เว้นแต่ มหาวิทยาลัยราชภัฏเชียงราย จะพิจารณาเห็นว่าผู้ยื่นเสนอรายนั้น มิใช่เป็นผู้ริเริ่มให้มีการกระทำความดังกล่าวและได้ให้ความร่วมมือเป็นประโยชน์ต่อการพิจารณาของมหาวิทยาลัยราชภัฏเชียงราย

๔.๘ ผู้ยื่นข้อเสนอจะต้องปฏิบัติ ดังนี้

(๑) ปฏิบัติตามเงื่อนไขที่ระบุไว้ในเอกสารประกวดราคาอิเล็กทรอนิกส์
(๒) ราคาที่เสนอจะต้องเป็นราคาที่รวมภาษีมูลค่าเพิ่ม และภาษีอื่นๆ (ถ้ามี) รวมค่าใช้จ่ายทั้งปวงไว้ด้วยแล้ว

(๓) ผู้ยื่นข้อเสนอจะต้องลงทะเบียนเพื่อเข้าสู่กระบวนการเสนอราคา ตามวันเวลาที่กำหนด

(๔) ผู้ยื่นข้อเสนอจะถอนการเสนอราคาที่เสนอแล้วไม่ได้

(๕) ผู้ยื่นข้อเสนอต้องศึกษาและทำความเข้าใจในระบบและวิธีการเสนอราคา ด้วยวิธีประกวดราคาอิเล็กทรอนิกส์ ของกรมบัญชีกลางที่แสดงไว้ในเว็บไซต์ www.gprocurement.go.th

๔.๙ คู่สัญญาต้องจัดทำแผนการทำงานมาให้ภายใน ๗ วัน นับถัดจากวันลงนามในสัญญา โดยจัดทำแผนการทำงานตามเอกสารแนบท้ายเอกสารประกวดราคาอิเล็กทรอนิกส์ เว้นแต่เป็นกรณีสัญญาที่มีวงเงินไม่เกิน ๕๐๐,๐๐๐ บาท ทั้งนี้ แผนการทำงานให้ถือเป็นเอกสารส่วนหนึ่งของสัญญา

๔.๑๐ ผู้ยื่นข้อเสนอที่เป็นผู้ชนะการเสนอราคาต้องจัดทำแผนการใช้พัสดุที่ผลิตในประเทศและแผนการใช้เหล็กที่ผลิตในประเทศ โดยยื่นให้หน่วยงานของรัฐภายใน ๖๐ วัน นับถัดจากวันลงนามในสัญญา

๕. หลักเกณฑ์และสิทธิในการพิจารณา

๕.๑ การพิจารณาผลการยื่นข้อเสนอประกวดราคาอิเล็กทรอนิกส์ครั้งนี้ มหาวิทยาลัยราชภัฏเชียงรายจะพิจารณาตัดสินโดยใช้หลักเกณฑ์ ราคา

๕.๒ การพิจารณาผู้ชนะการยื่นข้อเสนอ
กรณีใช้หลักเกณฑ์ราคาในการพิจารณาผู้ชนะการยื่นข้อเสนอ มหาวิทยาลัยราชภัฏเชียงราย จะพิจารณาจาก ราคารวม

๕.๓ หากผู้ยื่นข้อเสนอรายใดมีคุณสมบัติไม่ถูกต้องตามข้อ ๒ หรือยื่นหลักฐานการยื่นข้อเสนอไม่ถูกต้อง หรือไม่ครบถ้วนตามข้อ ๓ หรือยื่นข้อเสนอไม่ถูกต้องตามข้อ ๔ แล้ว คณะกรรมการพิจารณาผล การประกวดราคาอิเล็กทรอนิกส์จะไม่รับพิจารณาข้อเสนอของผู้ยื่นข้อเสนอรายนั้น เว้นแต่ ผู้ยื่นข้อเสนอรายใดเสนอเอกสารทางเทคนิคหรือรายละเอียดคุณลักษณะเฉพาะของพัสดุที่จะจ้างไม่ครบถ้วน หรือเสนอรายละเอียดแตกต่างไปจากเงื่อนไขที่มหาวิทยาลัยราชภัฏเชียงรายกำหนดไว้ในประกาศและเอกสารประกวดราคาอิเล็กทรอนิกส์ ในส่วนที่มีสาระสำคัญและความแตกต่างนั้น ไม่มีผลทำให้เกิดการได้เปรียบเสียเปรียบต่อผู้ยื่นข้อเสนอรายอื่น หรือเป็นการผิดพลาดเล็กน้อย คณะกรรมการฯ อาจพิจารณาผ่อนปรนการตัดสินคดี ผู้ยื่นข้อเสนอรายนั้น

๕.๔ มหาวิทยาลัยราชภัฏเชียงรายสงวนสิทธิไม่พิจารณาข้อเสนอของผู้ยื่นข้อเสนอ โดยไม่มีการผ่อนผัน ในกรณีดังต่อไปนี้

(๑) ไม่กรอกชื่อผู้ยื่นข้อเสนอในการเสนอราคาทางระบบจัดซื้อจัดจ้างด้วยอิเล็กทรอนิกส์

(๒) เสนอรายละเอียดแตกต่างไปจากเงื่อนไขที่กำหนดในเอกสารประกวดราคาอิเล็กทรอนิกส์ที่เป็นสาระสำคัญ หรือมีผลทำให้เกิดความได้เปรียบเสียเปรียบแก่ผู้ยื่นข้อเสนอรายอื่น

๕.๕ ในการตัดสินการประกวดราคาอิเล็กทรอนิกส์หรือในการทำสัญญา คณะกรรมการพิจารณาผลประกวดราคาอิเล็กทรอนิกส์หรือมหาวิทยาลัยราชภัฏเชียงราย มีสิทธิให้ผู้ยื่นข้อเสนอชี้แจงข้อเท็จจริงเพิ่มเติมได้ มหาวิทยาลัยราชภัฏเชียงรายมีสิทธิที่จะไม่รับข้อเสนอ ไม่รับราคา หรือไม่ทำสัญญา หากข้อเท็จจริงดังกล่าวไม่เหมาะสมหรือไม่ถูกต้อง

๕.๖ มหาวิทยาลัยราชภัฏเชียงรายทรงไว้ซึ่งสิทธิที่จะไม่รับราคาต่ำสุด หรือราคาหนึ่ง ราคาใด หรือราคาที่เหมาะสมทั้งหมดก็ได้ และอาจพิจารณาเลือกจ้างในจำนวน หรือขนาด หรือเฉพาะรายการหนึ่ง รายการใด หรืออาจจะยกเลิก การประกวดราคาอิเล็กทรอนิกส์โดยไม่พิจารณาจัดจ้างเลยก็ได้ สุดแต่จะพิจารณา ทั้งนี้ เพื่อประโยชน์ของทางราชการเป็นสำคัญ และให้ถือว่า การตัดสินใจของ มหาวิทยาลัยราชภัฏเชียงรายเป็นเด็ดขาด ผู้ยื่นข้อเสนอจะเรียกร้องค่าใช้จ่าย หรือค่าเสียหายใดๆ มิได้ รวมทั้ง มหาวิทยาลัยราชภัฏเชียงราย จะพิจารณายกเลิกการประกวดราคาอิเล็กทรอนิกส์และลงโทษผู้ยื่นข้อเสนอเป็นผู้ทำงาน ไม่ว่าจะเป็นผู้ยื่น ข้อเสนอที่ได้รับการคัดเลือกหรือไม่ก็ตาม หากมีเหตุที่เชื่อถือได้ว่ายื่นข้อเสนอกระทำการโดยไม่สุจริต เช่น การเสนอเอกสารอันเป็นเท็จ หรือใช้ข้อมูลคลาดเคลื่อน หรือนิติบุคคลอื่นมาเสนอราคาแทน เป็นต้น

ในกรณีที่ผู้ยื่นข้อเสนอรายที่เสนอราคาต่ำสุด เสนอราคาต่ำจนคาดหมายได้ว่าไม่อาจ ดำเนินงานตามเอกสารประกวดราคาอิเล็กทรอนิกส์ได้ คณะกรรมการพิจารณาผลการประกวดราคา อิเล็กทรอนิกส์หรือมหาวิทยาลัยราชภัฏเชียงราย จะให้ผู้ยื่นข้อเสนออื่นชี้แจงและแสดงหลักฐานที่ทำให้เชื่อได้ว่า ผู้ยื่นข้อเสนอสามารถดำเนินงานตามเอกสารประกวดราคาอิเล็กทรอนิกส์ให้เสร็จสมบูรณ์ หากคำชี้แจงไม่เป็นที่ รับฟังได้ มหาวิทยาลัยราชภัฏเชียงราย มีสิทธิที่จะไม่รับข้อเสนอหรือไม่รับราคาของผู้ยื่นข้อเสนอรายนั้น ทั้งนี้ ผู้ยื่นข้อเสนอดังกล่าวไม่มีสิทธิเรียกร้องค่าใช้จ่ายหรือค่าเสียหายใดๆ จากมหาวิทยาลัยราชภัฏเชียงราย

๕.๗ ก่อนลงนามในสัญญา มหาวิทยาลัยราชภัฏเชียงราย อาจประกาศยกเลิกการ ประกวดราคาอิเล็กทรอนิกส์ หากปรากฏว่ามีการกระทำที่เข้าลักษณะผู้ยื่นข้อเสนอที่ชนะการประกวดราคาหรือที่ ได้รับการคัดเลือกมีผลประโยชน์ร่วมกัน หรือมีส่วนได้เสียกับผู้ยื่นข้อเสนอรายอื่น หรือขัดขวางการแข่งขันอย่าง เป็นธรรม หรือสมยอมกันกับผู้ยื่นข้อเสนอรายอื่น หรือเจ้าหน้าที่ในการเสนอราคา หรือสื่อว่ากระทำการทุจริต อื่นใดในการเสนอราคา

๕.๘ หากผู้ยื่นข้อเสนอซึ่งเป็นผู้ประกอบการ SMEs เสนอราคาสูงกว่าราคาต่ำสุด ของผู้ยื่นข้อเสนอรายอื่นที่ไม่เกินร้อยละ ๑๐ ให้หน่วยงานของรัฐจัดซื้อจัดจ้างกับผู้ประกอบการ SMEs ดังกล่าว โดยจัดเรียงลำดับผู้ยื่นข้อเสนอซึ่งเป็นผู้ประกอบการ SMEs ซึ่งเสนอราคาสูงกว่าราคาต่ำสุดของผู้ยื่นข้อเสนอ รายอื่นไม่เกินร้อยละ ๑๐ ที่จะเรียกมาทำสัญญาไม่เกิน ๓ ราย

ผู้ยื่นข้อเสนอที่เป็นกิจการร่วมค้าที่จะได้สิทธิตามวรรคหนึ่ง ผู้เข้าร่วมค้าทุกราย จะต้องเป็นผู้ประกอบการ SMEs

ทั้งนี้ ผู้ประกอบการ SMEs ที่จะได้แต้มต่อด้านราคาตามวรรคหนึ่ง จะต้องมีวงเงิน สัญญาสะสมตามปีปฏิทินรวมกับราคาที่เสนอในครั้งแล้ว มีมูลค่ารวมกันไม่เกินมูลค่าของรายได้ตามขนาดที่ ขึ้นทะเบียนไว้กับ สสว.

๕.๙ หากผู้ยื่นข้อเสนอซึ่งมิใช่ผู้ประกอบการ SMEs แต่เป็นบุคคลธรรมดาที่ถือสัญชาติ ไทยหรือนิติบุคคลที่จัดตั้งขึ้นตามกฎหมายไทยเสนอราคาสูงกว่าราคาต่ำสุดของผู้ยื่นข้อเสนอซึ่งเป็นผู้ประกอบการ SMEs ที่มีได้ถือสัญชาติไทยหรือนิติบุคคลที่จัดตั้งขึ้นตามกฎหมายของต่างประเทศไม่เกินร้อยละ ๓ ให้จัดซื้อจัดจ้าง กับบุคคลธรรมดาที่ถือสัญชาติไทยหรือนิติบุคคลที่จัดตั้งขึ้นตามกฎหมายไทยดังกล่าว

ผู้ยื่นข้อเสนอที่เป็นกิจการร่วมค้าที่จะได้สิทธิตามวรรคหนึ่ง ผู้เข้าร่วมค้าทุกราย จะต้องเป็นบุคคลธรรมดาที่ถือสัญชาติไทยหรือนิติบุคคลที่จัดตั้งขึ้นตามกฎหมายไทย

๖. การทำสัญญาจ้างก่อสร้าง

ผู้ชนะการประกวดราคาอิเล็กทรอนิกส์จะต้องทำสัญญาจ้างตามแบบสัญญา ดังระบุในข้อ ๑.๓ หรือทำข้อตกลงเป็นหนังสือกับมหาวิทยาลัยราชภัฏเชียงราย ภายใน ๗ วัน นับถัดจากวันที่ได้รับแจ้ง และจะต้องวางหลักประกันสัญญาเป็นจำนวนเงินเท่ากับร้อยละ ๕ ของราคาค่าจ้างที่ประกวดราคาอิเล็กทรอนิกส์ ให้มหาวิทยาลัยราชภัฏเชียงรายยึดถือไว้ในขณะทำสัญญาโดยใช้หลักประกันอย่างหนึ่งอย่างใด ดังต่อไปนี้

๖.๑ เงินสด

๖.๒ เช็คหรือตราพท์ที่ธนาคารเซ็นส่งจ่าย ซึ่งเป็นเช็คหรือตราพท์ลงวันที่ที่ใช้เช็คหรือตราพท์นั้น ชำระต่อเจ้าหน้าที่ในวันทำสัญญา หรือก่อนวันนั้นไม่เกิน ๓ วันทำการ

๖.๓ หนังสือค้ำประกันของธนาคารภายในประเทศ ตามตัวอย่างที่คณะกรรมการนโยบายกำหนด ดังระบุในข้อ ๑.๔ (๒) หรือจะเป็นหนังสือค้ำประกันอิเล็กทรอนิกส์ตามวิธีการที่กรมบัญชีกลางกำหนด

๖.๔ หนังสือค้ำประกันของบริษัทเงินทุน หรือบริษัทเงินทุนหลักทรัพย์ที่ได้รับอนุญาตให้ประกอบกิจการเงินทุนเพื่อการพาณิชย์และประกอบธุรกิจค้ำประกันตามประกาศของธนาคารแห่งประเทศไทย ตามรายชื่อบริษัทเงินทุนที่ธนาคารแห่งประเทศไทยแจ้งเวียนให้ทราบ โดยอนุโลมให้ใช้ตามตัวอย่างหนังสือค้ำประกันของธนาคารที่คณะกรรมการนโยบายกำหนด ดังระบุในข้อ ๑.๔ (๒)

๖.๕ พันธบัตรรัฐบาลไทย

หลักประกันนี้จะคืนให้ โดยไม่มีดอกเบี้ยภายใน ๑๕ วันนับถัดจากวันที่ผู้ชนะการประกวดราคาอิเล็กทรอนิกส์ (ผู้รับจ้าง) พ้นจากข้อผูกพันตามสัญญาจ้างแล้ว

๗. ค่าจ้างและการจ่ายเงิน

มหาวิทยาลัยราชภัฏเชียงราย จะจ่ายค่าจ้างซึ่งได้รวมภาษีมูลค่าเพิ่มตลอดจนภาษีอากรอื่น ๆ และค่าใช้จ่ายทั้งปวงด้วยแล้วโดยถือราคาเหมารวมเป็นเกณฑ์และกำหนดการจ่ายเงินเป็นจำนวน ๓ งวด ดังนี้

งวดที่ ๑ จ่ายเงินอัตราร้อยละ ๒๕.๐๐ ของวงเงินตามสัญญาเมื่อผู้รับจ้างได้ทำการก่อสร้าง
ดังนี้

- ติดตั้งสวิตซ์ตัดตอนแรงสูง ทั้งหมดแล้วเสร็จ
 - งานขยายระบบไฟฟ้าส่องสว่าง ทั้งหมดแล้วเสร็จ
- กำหนดแล้วเสร็จ ๓๐ วันนับจากวันลงนามในสัญญา

งวดที่ ๒ จ่ายเงินอัตราร้อยละ ๒๐.๐๐ ของวงเงินตามสัญญาเมื่อผู้รับจ้างได้ทำการก่อสร้าง
ดังนี้

- งานปรับปรุงระบบท่อส่งน้ำดิบ ทั้งหมดแล้วเสร็จ
- กำหนดแล้วเสร็จ ๖๐ วันนับจากวันลงนามในสัญญา

งวดที่ ๓ (งวดสุดท้าย) จ่ายเงินอัตราร้อยละ ๕๕.๐๐ ของวงเงินตามสัญญา เมื่อผู้รับจ้างได้ทำการก่อสร้างดังนี้

- งานก่อสร้างโรงกรองน้ำดิบ ทั้งหมดแล้วเสร็จ
- งานเชื่อมต่อระบบน้ำ ทั้งหมดแล้วเสร็จ
- ผลการทดสอบงานระบบต่าง ๆ ตามรูปแบบรายการ
- ปรับเกลี่ย, ทำความสะอาด ทั้งหมดแล้วเสร็จ
- เอกสารงานอื่น ๆ ตามที่กำหนดไว้ตามรูปแบบรายการ กำหนดแล้วเสร็จ ๑๒๐ วันนับจากวันลงนามในสัญญา

๘. อัตราค่าปรับ

ค่าปรับตามสัญญาจ้างแนบท้ายเอกสารประกวดราคาอิเล็กทรอนิกส์นี้ หรือข้อตกลงจ้าง เป็นหนังสือจะกำหนด ดังนี้

๘.๑ กรณีที่ผู้รับจ้างนางงานที่รับจ้างไปจ้างช่วงให้ผู้อื่นทำอีกทอดหนึ่งโดยไม่ได้รับอนุญาตจากมหาวิทยาลัยราชภัฏเชียงราย จะกำหนดค่าปรับสำหรับการฝ่าฝืนดังกล่าวเป็นจำนวนร้อยละ ๑๐.๐๐ ของวงเงินของงานจ้างช่วงนั้น

๘.๒ กรณีที่ผู้รับจ้างปฏิบัติผิดสัญญาจ้างก่อสร้าง นอกเหนือจากข้อ ๘.๑ จะกำหนดค่าปรับเป็นรายวันเป็นจำนวนเงินตายตัวในอัตราร้อยละ ๐.๑๐ ของราคางานจ้าง

๙. การรับประกันความชำรุดบกพร่อง

ผู้ชนะการประกวดราคาอิเล็กทรอนิกส์ซึ่งได้ทำสัญญาจ้าง ตามแบบ ดังระบุในข้อ ๑.๓ หรือข้อตกลงจ้างเป็นหนังสือแล้วแต่กรณี จะต้องรับประกันความชำรุดบกพร่องของงานจ้างที่เกิดขึ้นภายในระยะเวลา ไม่น้อยกว่า ๒ ปี นับถัดจากวันที่มหาวิทยาลัยราชภัฏเชียงรายได้รับมอบงาน โดยต้องบริหารจัดการซ่อมแซมแก้ไขให้ใช้การได้ดีดังเดิมภายใน ๗ วัน นับถัดจากวันที่ได้รับแจ้งความชำรุดบกพร่อง

๑๐. ข้อสงวนสิทธิในการยื่นข้อเสนอและอื่น ๆ

๑๐.๑ เงินค่าจ้างสำหรับงานจ้างครั้งนี้ ได้มาจากเงินงบประมาณประจำปี พ.ศ. ๒๕๖๗ การลงนามในสัญญาจะกระทำต่อเมื่อ มหาวิทยาลัยราชภัฏเชียงรายได้รับอนุมัติเงิน ค่าก่อสร้างจากเงินงบประมาณประจำปี พ.ศ. ๒๕๖๗

๑๐.๒ เมื่อมหาวิทยาลัยราชภัฏเชียงรายได้คัดเลือกผู้ยื่นข้อเสนอรายใดให้เป็นผู้รับจ้าง และได้ตกลงจ้าง ตามการประกวดราคาอิเล็กทรอนิกส์แล้ว ถ้าผู้รับจ้างจะต้องส่งหรือนำสิ่งของมาเพื่องานจ้าง ดังกล่าวเข้ามาจากต่างประเทศ และของนั้นต้องนำเข้ามาโดยทางเรือในเส้นทางที่มีเรือไทยเดินอยู่ และสามารถให้บริการรับขนได้ตามที่รัฐมนตรีว่าการกระทรวงคมนาคมประกาศกำหนด ผู้ยื่นข้อเสนอซึ่งเป็นผู้รับจ้างจะต้องปฏิบัติตามกฎหมายว่าด้วยการส่งเสริมการพาณิชย์ ดังนี้

(๑) แจ้างการสั่งหรือนำสิ่งของดังกล่าวเข้ามาจากต่างประเทศต่อกรมเจ้าท่า ภายใน ๗ วัน นับตั้งแต่วันที่ผู้รับจ้างสั่งหรือซื้อของจากต่างประเทศ เว้นแต่เป็นของที่รัฐมนตรีว่าการกระทรวงคมนาคมประกาศยกเว้นให้บรรทุกโดยเรืออื่นได้

(๒) จัดการให้สิ่งของดังกล่าวบรรทุกโดยเรือไทย หรือเรือที่มีสิทธิเช่นเดียวกับเรือไทยจากต่างประเทศมายังประเทศไทย เว้นแต่จะได้รับอนุญาตจากกรมเจ้าท่า ให้บรรทุกสิ่งของนั้น โดยเรืออื่นที่มีใช่เรือไทย ซึ่งจะต้องได้รับอนุญาตเช่นนั้นก่อนบรรทุกของลงเรืออื่น หรือเป็นของที่รัฐมนตรีว่าการกระทรวงคมนาคมประกาศยกเว้นให้บรรทุกโดยเรืออื่น

(๓) ในกรณีที่ไม่ปฏิบัติตาม (๑) หรือ (๒) ผู้รับจ้างจะต้องรับผิดชอบตามกฎหมายว่าด้วยการส่งเสริมการพาณิชย์นาวี

๑๐.๓ ผู้ยื่นข้อเสนอซึ่งมหาวิทยาลัยราชภัฏเชียงรายได้คัดเลือกแล้ว ไม่ไปทำสัญญาหรือข้อตกลงจ้างเป็นหนังสือภายในเวลาที่กำหนดดังระบุไว้ในข้อ ๗ มหาวิทยาลัยราชภัฏเชียงรายจะริบหลักประกันการยื่นข้อเสนอ หรือเรียกธองจากผู้ออกหนังสือค้ำประกัน การยื่นข้อเสนอทันที และอาจพิจารณาเรียกธองให้ชดใช้ความเสียหายอื่น (ถ้ามี) รวมทั้งจะพิจารณาให้เป็นผู้ทำงาน ตามระเบียบกระทรวงการคลังว่าด้วยการจัดซื้อจัดจ้างและการบริหารพัสดุภาครัฐ

๑๐.๔ มหาวิทยาลัยราชภัฏเชียงรายสงวนสิทธิที่จะแก้ไขเพิ่มเติมเงื่อนไข หรือข้อกำหนดในแบบสัญญาหรือข้อตกลงจ้างเป็นหนังสือให้เป็นไปตามความเห็นของสำนักงานอัยการสูงสุด (ถ้ามี)

๑๐.๕ ในกรณีที่เอกสารแนบท้ายเอกสารประกวดราคาอิเล็กทรอนิกส์นี้ มีความขัดหรือแย้งกันผู้ยื่นข้อเสนอจะต้องปฏิบัติตามคำวินิจฉัยของมหาวิทยาลัยราชภัฏเชียงราย คำวินิจฉัยดังกล่าวให้ถือเป็นที่สุด และผู้ยื่นข้อเสนอไม่มีสิทธิเรียกธองค่าใช้จ่ายใดๆ เพิ่มเติม

๑๐.๖ มหาวิทยาลัยราชภัฏเชียงราย อาจประกาศยกเลิกการจัดจ้างในกรณีต่อไปนี้ได้ โดยที่ผู้ยื่นข้อเสนอจะเรียกธองค่าเสียหายใดๆ จากมหาวิทยาลัยราชภัฏเชียงรายไม่ได้

(๑) มหาวิทยาลัยราชภัฏเชียงรายไม่ได้รับการจัดสรรเงินที่จะใช้ในการจัดจ้าง หรือได้รับจัดสรรแต่ไม่เพียงพอที่ จะทำการจัดจ้างครั้งนี้ต่อไป

(๒) มีการกระทำที่เข้าลักษณะผู้ยื่นข้อเสนอที่ชนะการจัดจ้างหรือที่ได้รับคัดเลือกมี ผลประโยชน์ร่วมกัน หรือมีส่วนได้เสียกับผู้ยื่นข้อเสนอรายอื่น หรือขัดขวางการแข่งขันอย่างเป็นธรรมหรือสมยอมกันกับผู้ยื่นข้อเสนอรายอื่น หรือเจ้าหน้าที่ในการเสนอราคา หรือส่อว่ากระทำการทุจริตอื่นใดในการเสนอราคา

(๓) การทำการจัดจ้างครั้งนี้ต่อไปอาจก่อให้เกิดความเสียหายแก่มหาวิทยาลัยราชภัฏเชียงราย หรือกระทบต่อประโยชน์สาธารณะ

(๔) กรณีอื่นในทำนองเดียวกับ (๑) (๒) หรือ (๓) ตามที่กำหนดในกฎกระทรวง ซึ่งออกตามความในกฎหมายว่าด้วยการจัดซื้อจัดจ้างและการบริหารพัสดุภาครัฐ

๑๑. การปรับราคาค่างานก่อสร้าง

การปรับราคาค่างานก่อสร้างตามสูตรการปรับราคาดังระบุในข้อ ๑.๕ จะนำมาใช้ในกรณี
ที่ ค่างานก่อสร้างลดลงหรือเพิ่มขึ้น โดยวิธีการต่อไปนี้

ตามเงื่อนไข หลักเกณฑ์ สูตรและวิธีคำนวณที่ใช้กับสัญญาแบบปรับราคาได้ตามมติ
คณะรัฐมนตรีเมื่อวันที่ ๒๒ สิงหาคม ๒๕๓๒ เรื่อง การพิจารณาช่วยเหลือผู้ประกอบการอาชีพงานก่อสร้าง
ตามหนังสือสำนักเลขาธิการคณะรัฐมนตรี ที่ นร ๐๒๐๓/ว ๑๐๙ ลงวันที่ ๒๔ สิงหาคม ๒๕๓๒

สูตรการปรับราคา (สูตรค่า K) จะต้องคงที่ที่ระดับที่กำหนดไว้ในวันแล้วเสร็จตามที่กำหนด
ไว้ในสัญญา หรือภายในระยะเวลาที่มหาวิทยาลัยราชภัฏเชียงรายได้ขยายออกไป โดยจะใช้สูตรของทางราชการ
ที่ได้ระบุในข้อ ๑.๕

๑๒. มาตรฐานฝีมือช่าง

เมื่อมหาวิทยาลัยราชภัฏเชียงรายได้คัดเลือกผู้ยื่นข้อเสนอรายใดให้เป็นผู้รับจ้างและได้
ตกลงจ้างก่อสร้าง ตามประกาศนี้แล้วผู้ยื่นข้อเสนอจะต้องตกลงว่าในการปฏิบัติงานก่อสร้างดังกล่าว ผู้ยื่น
ข้อเสนอจะต้องมีและ ใช้ผู้ผ่านการทดสอบมาตรฐานฝีมือช่างหรือผู้ผ่านการทดสอบมาตรฐานฝีมือช่าง
จาก กระทรวงแรงงานและสวัสดิการสังคม หรือผู้มีวุฒิปับตรระดับ ปวช. ปวส. และ ปวท.หรือเทียบเท่า
จากสถาบันการศึกษาที่ ก.พ. รับรองให้เข้ารับราชการได้ ในอัตราไม่ต่ำกว่าร้อยละ ๕ ของแต่ละสาขาช่าง
แต่จะต้องมีจำนวนช่างอย่างน้อย ๑ คน ในแต่ละสาขาช่าง ดังต่อไปนี้

๑๒.๑ ช่างก่อสร้าง

๑๒.๒ ช่างไฟฟ้า

๑๒.๓ ช่างอื่น ๆ ที่เกี่ยวข้อง

๑๓. การปฏิบัติตามกฎหมายและระเบียบ

ในระหว่างระยะเวลาการก่อสร้าง ผู้ยื่นข้อเสนอที่ได้รับการคัดเลือกให้เป็นผู้รับจ้าง
ต้องปฏิบัติ ตามหลักเกณฑ์ที่กฎหมายและระเบียบได้กำหนดไว้โดยเคร่งครัด

๑๔. การประเมินผลการปฏิบัติงานของผู้ประกอบการ

มหาวิทยาลัยราชภัฏเชียงราย สามารถนำผลการปฏิบัติงานแล้วเสร็จตามสัญญาของผู้ยื่น
ข้อเสนอที่ได้รับการคัดเลือกให้ เป็นผู้รับจ้างเพื่อนำมาประเมินผลการปฏิบัติงานของผู้ประกอบการ

ทั้งนี้ หากผู้ยื่นข้อเสนอที่ได้รับการคัดเลือกไม่ผ่านเกณฑ์ที่กำหนดจะถูกระงับการยื่น
ข้อเสนอหรือทำสัญญากับมหาวิทยาลัยราชภัฏเชียงราย ไว้ชั่วคราว

มหาวิทยาลัยราชภัฏเชียงราย

มีนาคม ๒๕๖๗

สรุปผลการประมาณราคา

ฝ่าย/งาน : คณะกรรมการกำหนดราคากลาง มหาวิทยาลัยราชภัฏเชียงราย

ประเภท : ปรับปรุงระบบสาธารณูปโภค ตำบลบ้านคู่ อำเภอเมืองเชียงราย จังหวัดเชียงราย

สถานที่ก่อสร้าง : มหาวิทยาลัยราชภัฏเชียงราย

แบบเลขที่ :-

ประมาณราคาตามแบบ : ปร.๔

จำนวน : ๑๒ แผ่น

ประมาณราคาเมื่อวันที่ : ๒๘

เดือน : กุมภาพันธ์

พ.ศ. : ๒๕๖๑

ลำดับที่	รายการ	ค่าวัสดุและค่าแรง	Factor F.	ค่าก่อสร้างทั้งหมด	หมายเหตุ
		รวมเป็นเงิน		รวมเป็นเงิน (บาท)	
1	งานอาคาร	3,182,520.28	1.3040	4,150,006.45	
	เงินไข				
	เงินล่วงหน้าจ่าย.....0.....%				
	เงินประกันผลงานหัก.....%				
	ดอกเบี้ยเงินกู้.....7.....%				
	ภาษีมูลค่าเพิ่ม.....7.....%				
สรุป	รวมราคาค่าก่อสร้างทั้งสิ้น :			4,150,006.45	
	คิดเป็นเงินประมาณ :			4,000,000.00	
	ตัวอักษร :	สี่ล้านบาทถ้วน			

คณะกรรมการกำหนดราคากลาง

ประธานกรรมการ

(ผู้ช่วยศาสตราจารย์ ดร.นาวัน พรหมใจสา)



กรรมการ

(นายราชันย์ หนันชัย)



กรรมการ

(นายเสกสรร เมืองสุวรรณ)



บัญชีแสดงปริมาณเบื้องต้น ค่าวัสดุ และค่าแรง (B.O.O.)

รายการประมาณการ : ปรับปรุงระบบสายส่งแรงดัน 10KV ตำบลบ้านคู้ อำเภอมืองเมืองราช จังหวัดเชียงราย

แบบร่างที่ :

หน่วยงาน : คณะกรรมการกำหนดราคากลาง มหาวิทยาลัยราชภัฏเชียงราย

วันที่ : ๒๘ กุมภาพันธ์ ๒๕๖๗

ลำดับที่	รายการ	จำนวน	หน่วย	ราคาวัสดุตั้งของ		ค่าแรง		ค่าวัสดุและแรงงาน	หมายเหตุ
				ราคาต่อหน่วย	จำนวนเงิน	ราคาต่อหน่วย	จำนวนเงิน		
1	งานปรับปรุงระบบไฟฟ้า ติดตั้งกริดจัดคอนแรงสูง SF6 Option 1 - Load Break Switch SF6. - Rated Voltage 24(25.8)kV - Continuous Current 630A - Frequency 50/60 Hz - Bill 150 kV - Rate Shot Time Current 16 kA คอน คอว. 100x100x2500 mm.	1.00	ชุด	285,000.00	285,000.00	4,500.00	4,500.00	289,500.00	
	งานขยายระบบไฟฟ้าส่องสว่าง								
	แนวถนนสวนพาสะเลียงหนองใหม่ - โรงเก็บขยะเดิม	33.00	ชุด						
	แนวถนนหน้าวิทยาลัยเทคโนโลยีแม่แตงไทย	10.00	ชุด						
	โคมไฟถนน LED 100W 5700k มาตรฐาน IP66 ก้านเหล็ก + ขาจับโซ่ ของเดิม	43.00	ชุด	2,450.00	105,350.00	250.00	10,750.00	116,100.00	
	สายไฟฟ้า IEC-01 # 1.5 sqmm.	500.00	เมตร	8.00	4,000.00	0.00	0.00	4,000.00	
	สายไฟฟ้า THW-A # 25 sqmm.	1,200.00	เมตร	18.00	21,600.00	7.00	8,400.00	30,000.00	
	สายไฟฟ้า THW-A # 50 sqmm.	2,400.00	เมตร	33.00	79,200.00	8.00	19,200.00	98,400.00	
	ท่อ PVC ขนาด 1/2" สีขาว	60.00	เมตร	15.00	900.00	0.00	0.00	900.00	
	ยอดค่าใช้จ่าย							538,900.00	



บัญชีแสดงปริมาณเบื้องต้น ค่าวัสดุ และค่าแรง (B.O.O.)

รายการประมาณการ : ปรับปรุงระบบสาธารณูปโภค ตำบลบ้านคู่อำเภอเมืองเขียงราย จังหวัดเขียงราย

แบบเลขที่ :

หน่วยงาน : คณะกรรมการกำหนดราคากลาง มหาวิทยาลัยราชภัฏเขียงราย

วันที่ : ๒๘ กุมภาพันธ์ ๒๕๖๗

ลำดับที่	รายการ	จำนวน	หน่วย	ราคาวัสดุสิ่งของ		ค่าแรง		ค่าวัสดุและแรงงาน	หมายเหตุ
				ราคาต่อหน่วย	จำนวนเงิน	ราคาต่อหน่วย	จำนวนเงิน		
2	งานปรับปรุงระบบท่อส่งน้ำดิบ								
	ประตูล้ำเหล็กหล่อ ขนาด 4" ชนิดหน้าแปลน	3.00	ตัว	4,650.00	13,950.00	800.00	2,400.00	16,350.00	
	หน้าแปลน PVC ขนาด 4"	12.00	ตัว	380.00	4,560.00	0.00	0.00	4,560.00	
	จีโอเมทริกหล่อ ขนาด 4"	6.00	ตัว	650.00	3,900.00	200.00	1,200.00	5,100.00	
	แกล็กซีปริ๊ตแตก PE-250mm.x 4"	2.00	ตัว	1,650.00	3,300.00	500.00	1,000.00	4,300.00	
	เข็ควาล์ว 4" ชนิดหน้าแปลน	2.00	ตัว	4,450.00	8,900.00	800.00	1,600.00	10,500.00	
	สายทาง PVC 4"	3.00	ตัว	550.00	1,650.00	0.00	0.00	1,650.00	
	งอ 90 PVC 4"	12.00	ตัว	260.00	3,120.00	0.00	0.00	3,120.00	
	ข้อต่อตรง PVC 4"	20.00	ตัว	150.00	3,000.00	0.00	0.00	3,000.00	
	ท่อ PVC. ชั้น 8.5 ต 2"	230.00	เส้น	220.00	50,600.00	140.00	32,200.00	82,800.00	
	ท่อ PVC. ชั้น 8.5 ต 4"	240.00	เส้น	890.00	213,600.00	200.00	48,000.00	261,600.00	
	งานชุดคั้นวางท่อพร้อมฝังกลบ	1,400.00	เมตร	0.00	0.00	55.00	77,000.00	77,000.00	
	ชุด Booster Pump ชนิดไม่มีถังแรงดัน	2.00	ชุด	135,000.00	270,000.00	5,500.00	11,000.00	281,000.00	
	- ปั๊มน้ำ ขนาด 2x3.7 KW 5HP + แท่น								
	- ระบบไฟฟ้า 3 เฟส 380 โวลท์								
	- ชุดควบคุมการทำงาน								
	- ชุดอิเล็กทรอนิกส์								
	- ปริมาณน้ำ 1.2-10 Cm/h ,แรงดันส่งสูง 21-52 เมตร								
	ยอดยกไป							750,980.00	



บัญชีแสดงปริมาณเบื้องต้น ค่าวัสดุ และค่าแรง (B.O.Q.)

รายละเอียดรายการ : ปรับปรุงระบบสาธารณูปโภค ตำบลบ้านคู อำเภอเมืองเชียงราย จังหวัดเชียงราย

แบบเลขที่ :

หน่วยงาน : คณะกรรมการกำหนดราคากลาง มหาวิทยาลัยราชภัฏเชียงราย

วันที่ : ๒๘ กุมภาพันธ์ ๒๕๖๒

ลำดับที่	รายการ	จำนวน	หน่วย	ราคาวัสดุตั้งของ		ค่าแรง		ค่าวัสดุและแรงงาน	หมายเหตุ
				ราคาต่อหน่วย	จำนวนเงิน	ราคาต่อหน่วย	จำนวนเงิน		
3	โครงการนำดิบ								
3.1	งานโครงสร้าง								
	3.1.1 ชุดคีม	99.00	ลบ.ม.	0.00	0.00	80.00	7,920.00	7,920.00	
	3.1.2 ทรายหยาบอัดแน่น	32.00	ลบ.ม.	380.00	12,160.00	80.00	2,560.00	14,720.00	
	3.1.3 คอนกรีตหยาบ	4.50	ลบ.ม.	1,705.00	7,672.50	350.00	1,575.00	9,247.50	
	3.1.4 คอนกรีต 240 ksc.	104.00	ลบ.ม.	1,836.00	190,944.00	350.00	36,400.00	227,344.00	
	3.1.5 งานปูนทราย	8.50	ลบ.ม.	1,100.00	9,350.00	300.00	2,550.00	11,900.00	
	3.1.6 เสาค้ำ 15.00 x 15.00 x 4.00 m.								
	- เสาค้ำ 15.00 x 15.00 x 4.00 m.	49.00	ต้น	950.00	46,550.00	0.00	0.00	46,550.00	
	- ค่าตอกเสาเข็ม	49.00	ต้น	0.00	0.00	200.00	9,800.00	9,800.00	
	- ค่าตัดหัวเสาเข็ม	49.00	ต้น	0.00	0.00	120.00	5,880.00	5,880.00	
	3.1.7 เหล็กเสริมคอนกรีต								
	- SR 24 Dia 6 มม.	178.00	กก.	25.46	4,531.88	3.50	623.00	5,154.88	
	- SR 24 Dia 9 มม.	360.00	กก.	23.50	8,460.00	3.50	1,260.00	9,720.00	
	- SD 40 Dia 12 มม.	4,650.00	กก.	22.31	103,741.50	3.50	16,275.00	120,016.50	
	- SD 40 Dia 16 มม.	4,885.00	กก.	22.33	109,082.05	3.50	17,097.50	126,179.55	
	- SD 40 Dia 20 มม.	495.00	กก.	23.25	11,508.75	3.50	1,732.50	13,241.25	
	- ถาดผูกเหล็ก	955.00	กก.	46.00	43,930.00	0.00	0.00	43,930.00	
	ยอดทั่วไป							651,603.68	



บัญชีแสดงปริมาณงานค่าวัสดุ และค่าแรง (B.O.O.)

รายการประมาณการ : ปรับปรุงระบบสาธารณูปโภค ตำบลบ้านคู้ อำเภอเมืองเชียงราย จังหวัดเชียงราย

แบบเลขที่ :

หน่วยงาน : คณะกรรมการกำหนดราคากลาง มหาวิทยาลัยราชภัฏเชียงราย

วันที่ : ๒๘ กุมภาพันธ์ ๒๕๖๗

ลำดับที่	รายการ	จำนวน	หน่วย	ราคาวัสดุตั้งของ		ค่าแรง		ค่าวัสดุและแรงงาน	หมายเหตุ
				ราคาต่อหน่วย	จำนวนเงิน	ราคาต่อหน่วย	จำนวนเงิน		
	ยอดยกมา							651,603.68	
	3.1.8 ไม้เย็บ (60%)	283.20	ตร.ม	250.00	70,800.00	0.00	0.00	70,800.00	
	- ค่าแรง ไม้เย็บ (100%)	472.00	ตร.ม	0.00	0.00	120.00	56,640.00	56,640.00	
	- ตะปู	141.60	กิก.	56.00	7,929.60	0.00	0.00	7,929.60	
	3.1.9 พื้นถ้ำรูป								
	- PS. I.L. = 350	16.00	ตร.ม.	350.00	5,600.00	40.00	640.00	6,240.00	
	- เหล็กตระแกรง WIRE MESH Dia. 4 mm.@ 0.20 m.	99.00	ตร.ม.	35.00	3,465.00	5.00	495.00	3,960.00	
3.2	หมวดงานสถาปัตยกรรม								
	3.2.1 งานผนัง								
	- ผนังก่ออิฐบล็อกตัน	81	ตร.ม.	250.00	20,250.00	89.00	7,209.00	27,459.00	
	- ผนังก่ออิฐครึ่งแผ่น	50	ตร.ม.	285.00	14,250.00	89.00	4,450.00	18,700.00	
	3.2.2 งานตกแต่งผนัง								
	- ผนังฉาบปูนเรียบ	105.00	ตร.ม.	75.00	7,875.00	82.00	8,610.00	16,485.00	
	- ผนังฉาบปูนเรียบ ผิวขัดมัน	120.00	ตร.ม.	95.00	11,400.00	82.00	9,840.00	21,240.00	
	- ผนังทาสีอะคริลิก	135.00	ตร.ม.	36.00	4,860.00	34.00	4,590.00	9,450.00	
	- ผนังทาสีกันซึม (ผนังภายในทั้งหมด + พื้น)	235.00	ตร.ม.	250.00	58,750.00	100.00	23,500.00	82,250.00	
	3.2.3 งานตกแต่งเพดาน								
	- พื้น คสล. ผิวขัดมัน	58.00	ตร.ม.	95.00	5,510.00	30.00	1,740.00	7,250.00	
	ยอดยกไป							980,007.28	



บัญชีแสดงปริมาณเบื้องต้น ค่าวัสดุ และค่าแรง (B.O.O.)

รายการประมาณการ : ปรับปรุงระบบสาธารณูปโภค ตำบลบ้านคู อำเภอเมืองเชียงใหม่ จังหวัดเชียงใหม่

แบบร่างที่ :

หน่วยงาน : คณะกรรมการกำหนดราคากลาง มหาวิทยาลัยราชภัฏเชียงใหม่

วันที่ : ๒๘ กุมภาพันธ์ ๒๕๖๓

ลำดับที่	รายการ	จำนวน	หน่วย	ราคาวัสดุสิ่งของ		ค่าแรง		ค่าวัสดุและแรงงาน	หมายเหตุ
				ราคาต่อหน่วย	จำนวนเงิน	ราคาต่อหน่วย	จำนวนเงิน		
	ยอดยกมา							980,007.28	
	- พื้น คสล. ขัดเรียบ	38.00	ตร.ม.	95.00	3,610.00	30.00	1,140.00	4,750.00	
	- พื้น คสล. ขัดเรียบทาสีเขียว	12.00	ตร.ม.	120.00	1,440.00	40.00	480.00	1,920.00	
	3.2.4 งานฝ้าเพดาน								
	- ขัดท้องพื้น ทาสีอะคริลิก	58.00	ตร.ม.	36.00	2,088.00	34.00	1,972.00	4,060.00	
	3.2.5 งานประตูด								
	- DI.	2.00	ชุด	7,000.00	14,000.00	200.00	400.00	14,400.00	
	3.2.6 งานหน้าต่าง								
	- WI.	3.00	ชุด	6,500.00	19,500.00	0.00	0.00	19,500.00	
3.3	งานระบบท่อและอุปกรณ์								
	ท่อเหล็กอบสังกะสี Ø 6" + ข้อต่อ	4.00	เส้น	4,435.00	17,740.00	550.00	2,200.00	19,940.00	
	ท่อเหล็กอบสังกะสี Ø 4" + ข้อต่อ	2.00	เส้น	2,603.00	5,206.00	500.00	1,000.00	6,206.00	
	ท่อเหล็กอบสังกะสี Ø 1 1/2" + ข้อต่อ	6.00	เส้น	890.00	5,340.00	120.00	720.00	6,060.00	
	ท่อเหล็กอบสังกะสี Ø 1/2" + ข้อต่อ	3.00	เส้น	328.00	984.00	80.00	240.00	1,224.00	
	ท่อสเตนเลส	1.50	ท่อน	1,316.00	1,974.00	0.00	0.00	1,974.00	
	ท่อ PVC. รุ่น 13.5 Ø 6"	1.00	เส้น	2,450.00	2,450.00	220.00	220.00	2,670.00	
	ท่อ PVC. รุ่น 8.5 Ø 4"	10.00	เส้น	890.00	8,900.00	200.00	2,000.00	10,900.00	
	ท่อ PVC. รุ่น 13.5 Ø 1"	9.00	เส้น	115.00	1,035.00	80.00	720.00	1,755.00	
	ยอดยกไป							1,075,366.28	

บัญชีแสดงปริมาณของงาน ค่าวัสดุ และค่าแรง (B.O.O.)

รายการประมาณการ : ปรับปรุงระบบสาธารณูปโภค ตำบลบ้านคู้ อำเภอเมืองเชียงราย จังหวัดเชียงราย

แบบเลขที่ :

หน่วยงาน : คณะกรรมการกำหนดราคากลาง มหาวิทยาลัยราชภัฏเชียงราย

วันที่ : ๒๘ กุมภาพันธ์ ๒๕๖๒

ลำดับที่	รายการ	จำนวน	หน่วย	ราคาวัสดุสิ่งของ		ค่าแรง		ค่าวัสดุและแรงงาน	หมายเหตุ
				ราคาต่อหน่วย	จำนวนเงิน	ราคาต่อหน่วย	จำนวนเงิน		
	ยอดรวม							1,075,366.28	
	ซี-โพลีตัน 15 0 6"	1.00	ชุด	650.00	650.00	250.00	250.00	900.00	
	ข้อต่อ 4 ทาง 6"ลด 4" PVC. ชั้น 13.5	10.00	ตัว	850.00	8,500.00	0.00	0.00	8,500.00	
	ฝาครอบ PVC. 0 6"	1.00	ตัว	420.00	420.00	0.00	0.00	420.00	
	ฝาครอบ PVC. ชั้น 13.5 0 4"	20.00	ตัว	308.00	6,160.00	0.00	0.00	6,160.00	
	สามทางเหล็กอบสังกะสี 0 6"	1.00	ตัว	1,246.00	1,246.00	500.00	500.00	1,746.00	
	สามทางเหล็กอบสังกะสี 0 1/2"	1.00	ตัว	25.00	25.00	50.00	50.00	75.00	
	สามทางเหล็กอบสังกะสี 0 1"	0.00	ตัว	44.00	0.00	80.00	0.00	0.00	
	ข้องอเหล็กอบสังกะสี 90 ม-ม 0 6"	1.00	ตัว	1,050.00	1,050.00	450.00	450.00	1,500.00	
	ข้องอเหล็กอบสังกะสี 90 ม-ม 0 4"	17.00	ตัว	285.00	4,845.00	400.00	6,800.00	11,645.00	
	ข้องอ 90° สแตนเลส 0 1/2"	3.00	ตัว	473.00	1,419.00	0.00	0.00	1,419.00	
	ข้อต่อกลมเหล็กอบสังกะสี 0 6"	2.00	ตัว	546.00	1,092.00	0.00	0.00	1,092.00	
	หน้าบานเหล็กหล่ออบสังกะสี เกลียวใน 0 6"	14.00	ตัว	448.00	6,272.00	0.00	0.00	6,272.00	
	หน้าบานเหล็กหล่ออบสังกะสี เกลียวใน 0 4"	20.00	ตัว	266.00	5,320.00	0.00	0.00	5,320.00	
	น๊อตเหล็กอบสังกะสี 0 3/4"	2.00	ตัว	15.00	30.00	0.00	0.00	30.00	
	สายงออ่อน 0 1/2"	5.00	เมตร	11.00	55.00	0.00	0.00	55.00	
	รัศมีแกว่งสังกะสี 0 6"	2.00	ตัว	210.00	420.00	0.00	0.00	420.00	
	ประตูด่านทองเหลือง 0 1"	3.00	ตัว	126.00	378.00	80.00	240.00	618.00	
	ยอดรวม							1,121,538.28	

บัญชีแสดงปริมาณเบื้องต้น ค่าวัสดุ และค่าแรง (B.O.Q.)

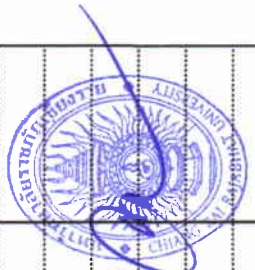
รายการประมาณการ : ปรับปรุงระบบสาธารณูปโภค ตำบลบ้านคู อำเภอเมืองเขียงราย จังหวัดเขียงราย

แบบเลขที่ :

หน่วยงาน : คณะกรรมการกำหนดราคากลาง มหาวิทยาลัยราชภัฏเขียงราย

วันที่ : ๒๘ กุมภาพันธ์ ๒๕๖๑

ลำดับที่	รายการ	จำนวน	หน่วย	ราคาวัสดุสิ่งของ		ค่าแรง		ค่าวัสดุและแรงงาน	หมายเหตุ
				ราคาต่อหน่วย	จำนวนเงิน	ราคาต่อหน่วย	จำนวนเงิน		
	ยอดยกมา							1,121,538.28	
	ประตูปูน้ำทองเหลือง Ø 1/2"	4.00	ตัว	77.00	308.00	50.00	200.00	508.00	
	ท่อเส้นสแตนเลส Ø 1/2 นิ้ว ทำเกลียวหัว-ท้าย	4.00	ตัว	115.00	460.00	150.00	600.00	1,060.00	
	ก๊อกรุ่นทองเหลือง (แบบโกทวาล์ว) Ø 1"	3.00	ตัว	165.00	495.00	80.00	240.00	735.00	
	ประตูปูน้ำเหล็กหล่อบนดิน หน้างาน Ø ๘" แบบพวงมลัย	1.00	ชุด	11,328.00	11,328.00	550.00	550.00	11,878.00	
	ประตูปูน้ำเหล็กหล่อแบบก้านชก (ปิด-เปิด เร็ว) Ø 4"	3.00	ชุด	9,040.00	27,120.00	500.00	1,500.00	28,620.00	
	ประตูปูน้ำเหล็กหล่อบนดิน หน้างาน Ø 4" แบบพวงมลัย	9.00	ชุด	6,860.00	61,740.00	500.00	4,500.00	66,240.00	
	ประตูปูน้ำเหล็กหล่อสั้นปีกสี่เหลี่ยม Ø ๘"	1.00	ชุด	35,838.00	35,838.00	550.00	550.00	36,388.00	
	ประตูปูน้ำเหล็กหล่อสั้นก้นกับ Ø 4"	2.00	ชุด	6,230.00	12,460.00	500.00	1,000.00	13,460.00	
	ค่าแรงประกอบท่อและอุปกรณ์	1.00	L/S	35,000.00	35,000.00	7,000.00	7,000.00	42,000.00	
3.4	งานระบบไฟฟ้าอาคาร								
	- ตู้โหนดเซนเตอร์ 12 ช่อง เบน 80 A + เซอร์คิตเบรกเกอร์	1.00	ชุด	9,600.00	9,600.00	2,200.00	2,200.00	11,800.00	
	- โคมก่องเหล็ก หลอด LED. 1x8 W.	7.00	ชุด	260.00	1,820.00	80.00	560.00	2,380.00	
	- สวิตซ์ 250 V. 1P. 15A.	3.00	ชุด	60.00	180.00	80.00	240.00	420.00	
	- เต้ารับ 250 V. 2P+G. 15A.	6.00	ชุด	120.00	720.00	100.00	600.00	1,320.00	
	- สายเมน ไฟฟ้า THW #25 sqmm.	100.00	เมตร	135.00	13,500.00	12.00	1,200.00	14,700.00	
	- สายไฟฟ้าและอุปกรณ์ประกอบอาคารติดตั้งระบบ และเบ็ดเตล็ดอื่นๆ	1.00	งาน	6,500.00	6,500.00	3,000.00	3,000.00	9,500.00	
	ยอดยกไป							1,362,547.28	



บัญชีแสดงปริมาณเบื้องต้น ค่าวัสดุ และค่าแรง (B.O.O.)

รายละเอียดโครงการ : ปรับปรุงระบบสาธารณูปโภค ตำบลบ้านคู อำเภอเมืองเขมราฐ จังหวัดเขมราฐ

แบบเลขที่ :

หน่วยงาน : คณะกรรมการกำหนดราคากลาง มหาวิทยาลัยราชภัฏเขมราฐ

วันที่ : ๒๘ กุมภาพันธ์ ๒๕๖๕

ลำดับที่	รายการ	จำนวน	หน่วย	ราคาวัสดุของ		ค่าแรง		ค่าวัสดุและแรงงาน	หมายเหตุ
				ราคาต่อหน่วย	จำนวนเงิน	ราคาต่อหน่วย	จำนวนเงิน		
	รายการ								
	ยอดยกมา							1,367,547.28	
3.5	หมวดงานอื่นๆ (ถ้ามี) เพื่อให้ครบถ้วนตามรูปแบบและรายการ								
	- ไม้เนื้อแข็ง 1 1/2" x 6"	2	ชุด	2,000.00	4,000.00	100.00	200.00	4,200.00	
	- ไม้เนื้อแข็ง 2" x 4"	2	ชุด	1,200.00	2,400.00	100.00	200.00	2,600.00	
	- ป.1	2.00	ชุด	9,500.00	19,000.00	0.00	0.00	19,000.00	
	- น.2	3.00	ชุด	6,500.00	19,500.00	0.00	0.00	19,500.00	
	- Water Stop 8"	45.00	เมตร	250.00	11,250.00	60.00	2,700.00	13,950.00	
	- แผ่นอิฐนิย 0.20 x 0.33 ม.หนา 4.5 มม.	1.00	แผ่น	100.00	100.00	0.00	0.00	100.00	
	- แผ่นอิฐนิย 0.40 x 0.50 ม.หนา 4.5 มม.	1.00	แผ่น	300.00	300.00	0.00	0.00	300.00	
	- แผ่นอิฐนิย 0.20 x 4.20 ม.หนา 4.5 มม.	1.00	แผ่น	1,250.00	1,250.00	0.00	0.00	1,250.00	
	- แผ่นเหล็ก หนา 3 มม. 0.25 x 0.20 ม.	7.00	ชุด	50.00	350.00	0.00	0.00	350.00	
	- แผ่นเหล็ก หนา 3 มม. 0.30 x 0.30 ม.	8.00	ชุด	75.00	600.00	0.00	0.00	600.00	
	- แผ่นเหล็ก หนา 3 มม. 0.20 x 0.20 ม.	9.00	ชุด	37.00	333.00	0.00	0.00	333.00	
	- อิฐนิยชนิดทอ 0.30 x 0.30 ม. X 1 มม.	10.00	ชุด	4.00	40.00	0.00	0.00	40.00	
	- ไม้ Dia. 4 มม.	11.00	ชุด	10.00	110.00	0.00	0.00	110.00	
	- ไม้ Dia. 3/8" ยาว 5"	12.00	ชุด	15.00	180.00	0.00	0.00	180.00	
	- ทรายกรองร้ว	11.00	ลบ.ม.	1,500.00	16,500.00	0.00	0.00	16,500.00	
	- กรวดกรอง Dia. 1 1/4" - 2 1/4"	8.00	ลบ.ม.	1,500.00	12,000.00	0.00	0.00	12,000.00	
	ยอดยกไป							1,453,560.28	



บัญชีแสดงปริมาณงาน ค่าวัสดุ และค่าแรง (B.O.O.)

รายการประมาณการ : ปรับปรุงระบบสายโทรเลขภาคใต้ อำเภอเมืองเชียงราย จังหวัดเชียงราย

แบบเลขที่ :

หน่วยงาน : คณะกรรมการกำหนดราคากลาง มหาวิทยาลัยราชภัฏเชียงราย

วันที่ : ๒๘ กุมภาพันธ์ ๒๕๖๗

ลำดับที่	รายการ	จำนวน	หน่วย	ราคาวัสดุสิ่งของ		ค่าแรง		ค่าวัสดุและแรงงาน	หมายเหตุ
				ราคาต่อหน่วย	จำนวนเงิน	ราคาต่อหน่วย	จำนวนเงิน		
	ยอดรวม							1,453,560.28	
	- ราวระเบียง + ราวบันได								
	- เหล็ก GS. 1 1/2"	7.00	ท่อน	950.00	6,650.00	0.00	0.00	6,650.00	
	- สังกะสีนิม	5.00	ตร.ม.	58.00	290.00	35.00	175.00	465.00	
	- สีนํ้ามัน	5.00	ตร.ม.	58.00	290.00	35.00	175.00	465.00	
3.6	งานเครื่องมือประจำการประจำ 1 ชุด								
	ประแจค้อนยาวขนาด 24 "	4.00	ตัว	1,100.00	4,400.00	0.00	0.00	4,400.00	
	ประแจเลื่อนขนาด 10 "	2.00	ตัว	450.00	900.00	0.00	0.00	900.00	
	คัลิปเปอร์วัดจุดวัดกระแสไม่น้อยกว่า 200 แอมป์ ปรับช่วงการวัด								
	กระแสได้ไม่น้อยกว่า 5 ช่วง (Rate) วัดความต้านทานกระแสไฟฟ้า -	2.00	ตัว	2,400.00	4,800.00	0.00	0.00	4,800.00	
	แรงดันไฟฟ้าได้ไม่น้อยกว่า 600 โวลต์								
3.7	งานเปลี่ยนทรานสดรอง (ตั้งกรองเดิมหลังโรงเรียนสาธิต)								
	เปลี่ยนทรานสดรอง	1.00	งาน	20,000.00	20,000.00	0.00	0.00	20,000.00	
	สรุปหมวดงานโครงการนี้เดิม				1,223,081.28		268,159.00	1,491,240.28	



การแบ่งงวดงาน การจ่ายเงิน และกำหนดเวลาแล้วเสร็จ
งานปรับปรุงระบบสาธารณูปโภคภายในมหาวิทยาลัยราชภัฏเชียงราย

ณ มหาวิทยาลัยราชภัฏเชียงราย

ระยะเวลาดำเนินการก่อสร้างแล้วเสร็จภายใน ๑๒๐ วัน นับจากวันลงนามในสัญญา

จำนวน ๓ งวดงาน

-
- งวดที่ ๑ จ่ายเงินอัตราร้อยละ ๒๕.๐๐ ของวงเงินตามสัญญาเมื่อผู้รับจ้างได้ทำการก่อสร้างดังนี้
- ติดตั้งสวิตซ์ตัดตอนแรงสูง ทั้งหมดแล้วเสร็จ
 - งานขยายระบบไฟฟ้าส่องสว่าง ทั้งหมดแล้วเสร็จ
- กำหนดแล้วเสร็จ ๓๐ วันนับจากวันลงนามในสัญญา
- งวดที่ ๒ จ่ายเงินอัตราร้อยละ ๒๐.๐๐ ของวงเงินตามสัญญาเมื่อผู้รับจ้างได้ทำการก่อสร้างดังนี้
- งานปรับปรุงระบบท่อส่งน้ำดิบ ทั้งหมดแล้วเสร็จ
- กำหนดแล้วเสร็จ ๖๐ วันนับจากวันลงนามในสัญญา
- งวดที่ ๓ จ่ายเงินอัตราร้อยละ ๕๕.๐๐ ของวงเงินตามสัญญา เมื่อผู้รับจ้างได้ทำการก่อสร้างดังนี้
- งานก่อสร้างโรงกรองน้ำดิบ ทั้งหมดแล้วเสร็จ
 - งานเชื่อมต่อระบบน้ำ ทั้งหมดแล้วเสร็จ
 - ผลการทดสอบงานระบบต่าง ๆ ตามรูปแบบรายการ
 - ปรับเกลี่ย, ทำความสะอาด ทั้งหมดแล้วเสร็จ
 - เอกสารงานอื่น ๆ ตามที่กำหนดไว้ตามรูปแบบรายการ
- กำหนดแล้วเสร็จ ๑๒๐ วันนับจากวันลงนามในสัญญา



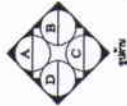
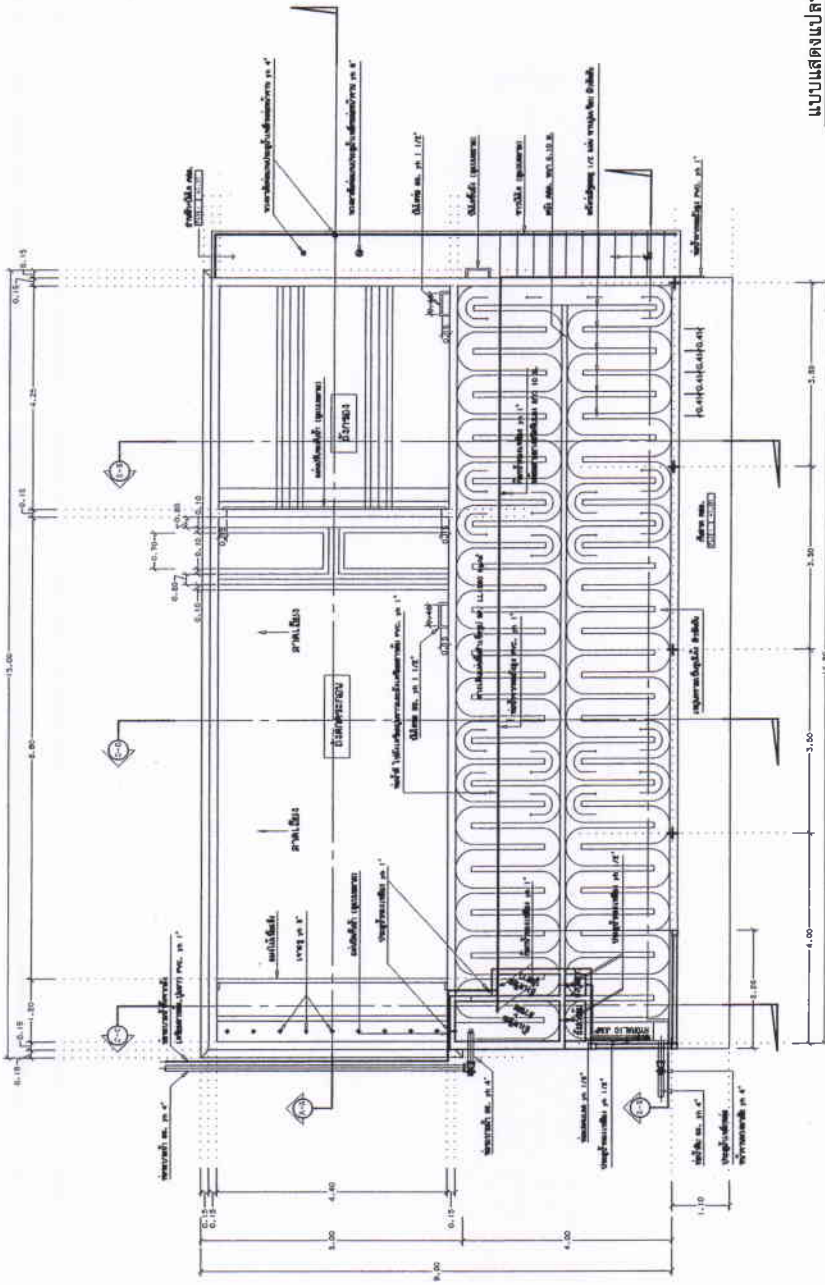
ปรับปรุงระบบสารบัญภาค ตำบลบ้านดู่ อำเภอเมือง เชียงราย จังหวัด เชียงราย



มหาวิทยาลัยราชภัฏ เชียงราย
CHIANGRAI RAJABHAT UNIVERSITY



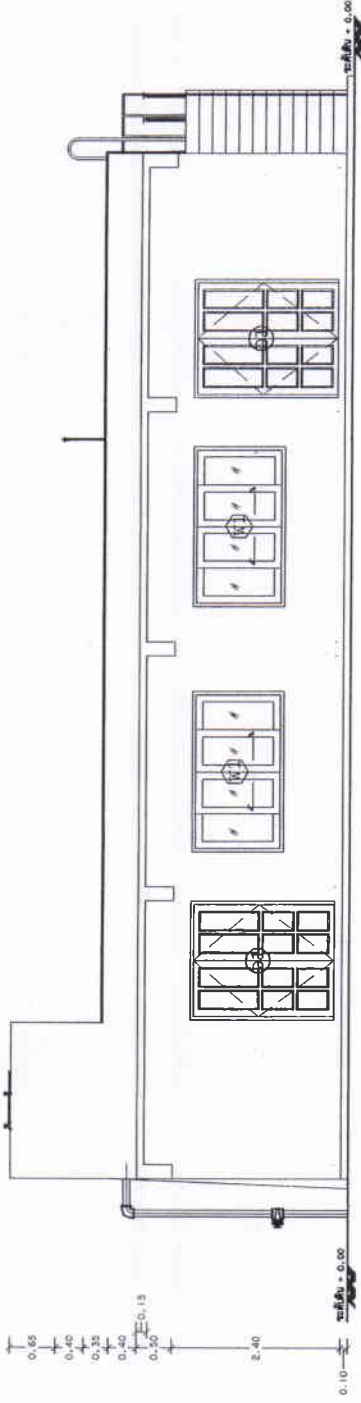
CRRU.
Total P.
28
Current P.
01



แบบแสดงแปลนพื้นที่ดิน
SCALE 1:100

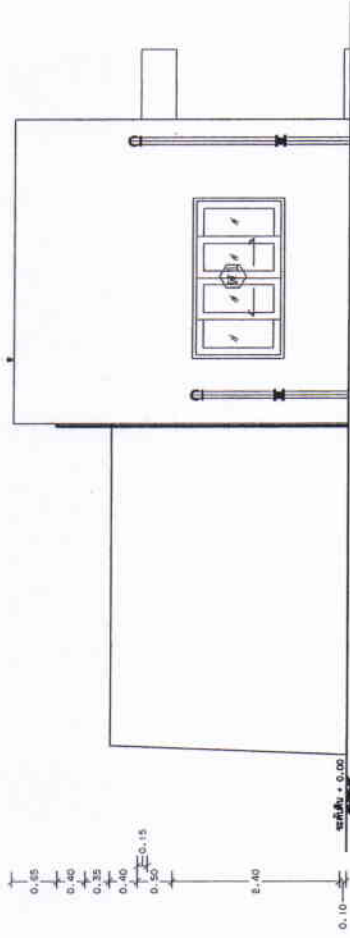


 <p>มหาวิทยาลัยราชภัฏเชียงใหม่ CHIANG RAI RAJABHAT UNIVERSITY มหาวิทยาลัยราชภัฏเชียงใหม่ เลขที่ ๓๗๑ ถนนพหลโยธิน อำเภอเมือง จังหวัดเชียงใหม่ เชียงใหม่ เชียงราย เชียงตุง เชียงใหม่ TEL : (053) 774-800-5 FAX : (053) 774-801</p>	<p>PROJECT OWNER :</p> <p>PRESIDENT ผู้ช่วยศาสตราจารย์ ดร.ศรัณี รุ่งไธสง</p> <p>APPROVED BY ผู้ช่วยศาสตราจารย์ ดร.นงวัน พรหมใจตา รองอธิการบดี</p>		<p>PROJECT NAME : ปรับปรุงระบบสาธารณูปโภค ตำบลบ้านดู่ อำเภอเมืองเชียงใหม่ จังหวัดเชียงใหม่</p>		<p>CHECKED BY นายจางันท์ พงษ์ชัย ผู้ช่วยศาสตราจารย์ สาธารณสุข</p> <p><i>SA</i></p>		<p>ARCHITECTS</p>	<p>STRUCTURAL ENGINEERS</p>	<p>ELECTRICAL ENGINEERS ศาสตราจารย์ ภก.น. สรวิญญู</p>	<p>ARCHITECTS / DRAWING</p> <p><i>MM</i> อ.ณัฐพร ไทพิบูลย์</p>	<p>CRRU. Total P. 28 Current P. 02</p>
	<p>Pr.m Date 11.12.66</p>										



แบบแสดงรูปด้าน A

SCALE 1:75

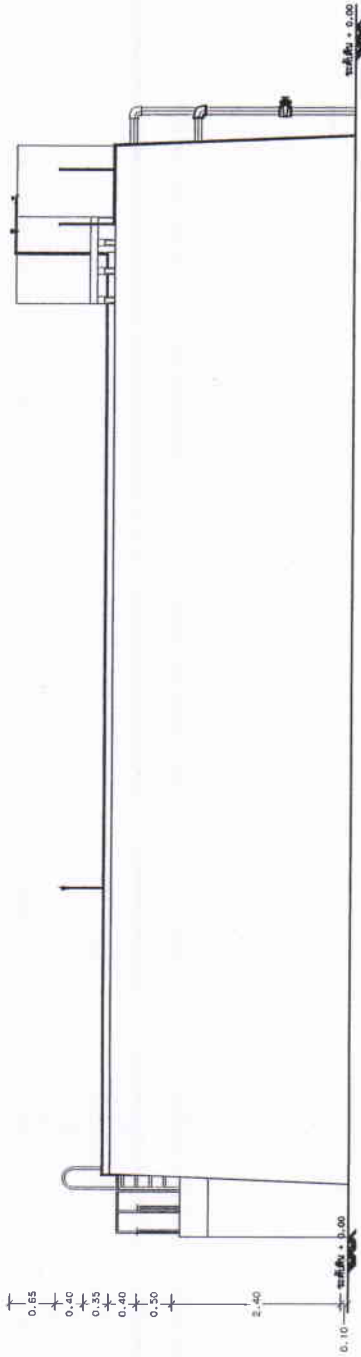


แบบแสดงรูปด้าน B

SCALE 1:75

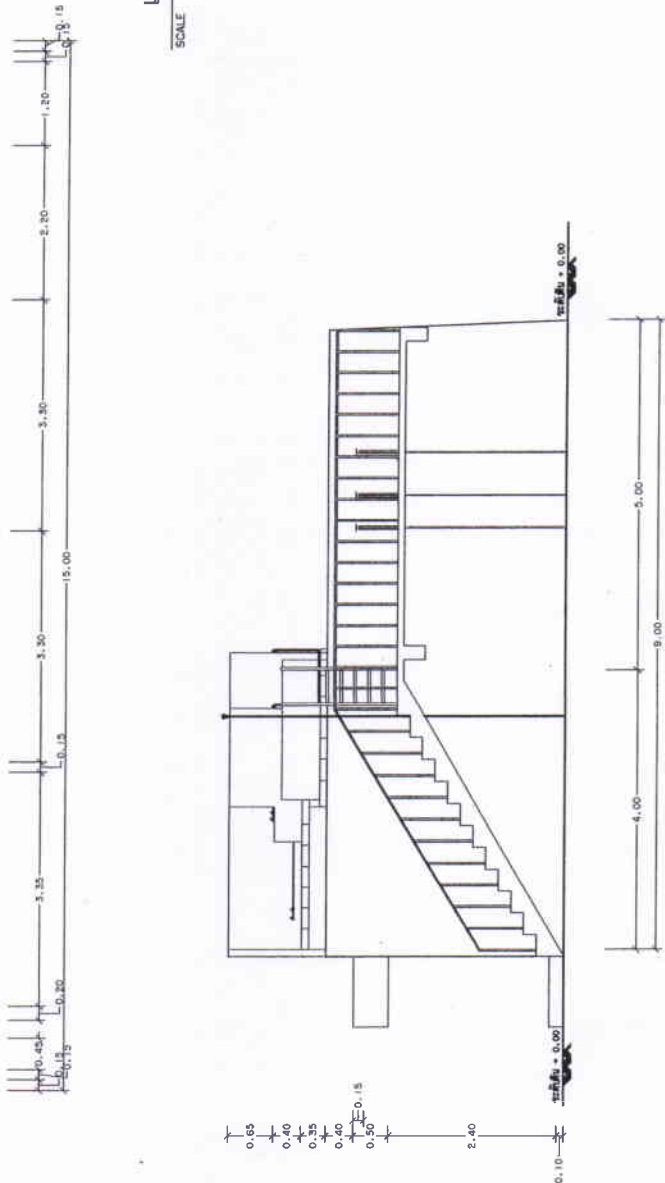


 <p>มหาวิทยาลัยราชภัฏเชียงใหม่ CHIANG RAI RAJABHAT UNIVERSITY มหาวิทยาลัยราชภัฏเชียงใหม่ เลขที่ ๓ หมู่ ๑ อำเภอเวียงเก่า จังหวัดเชียงใหม่ เชียงใหม่ จังหวัดเชียงใหม่ รหัสไปรษณีย์ ๕๗๐๐ TEL. (053) 716-800-3 FAX. (053) 716-2001</p>	<p>PROJECT OWNER :</p> <p>PRESIDENT ผู้ช่วยศาสตราจารย์ ดร.ศรัณี ปุณโสด</p> <p>APPROVED BY ผู้ช่วยศาสตราจารย์ ดร.นงนรินทร์ พรหมใจใส รองอธิการบดี</p>		<p>PROJECT NAME : ปรับปรุงระบบสาธารณูปโภค ตำบลบ้านคู อำเภอเมืองเชียงใหม่ จังหวัดเชียงใหม่</p>		<p>CHECKED BY นายธานี หนึ่งชัย ผู้อำนวยการศูนย์บริการวิชาการ</p> <p>นายเสกสรรค์ ปะริงสุวรรณ หัวหน้าโครงการและสถาปนิก</p>		<p>ARCHITECTS</p>	<p>STRUCTURAL ENGINEERS</p>	<p>ELECTRICAL ENGINEERS</p> <p>สัญญา ภัทท์ ภทท์ 37316</p>	<p>ARCHITECTS / DRAWING</p> <p>Q/ANN, P/ANN, P/100-3164</p>	<p>CRRU. Total P. 28 Current P. 05</p>
	<p>Print Date 11.12.66</p>										



แบบแสดงรูปด้าน C

SCALE 1:175



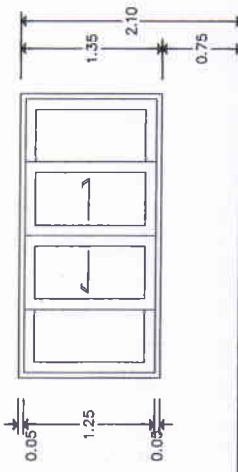
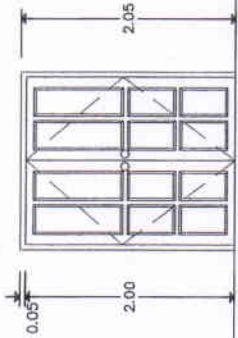
แบบแสดงรูปด้าน D

SCALE 1:175



 <p>มหาวิทยาลัยราชภัฏรำไพพรรณี RAJABHAT UNIVERSITY มหาวิทยาลัยราชภัฏรำไพพรรณี ๒๒ หมู่ ๘ ถนนพหลโยธิน ตำบลเมืองใหม่ อำเภอเมือง จังหวัดฉะเชิงเทรา TEL : (083) 776-090-5 FAX : (083) 776-001</p>	<p>PROJECT OWNER :</p> <p>ประธานสภาครูสอนพิเศษ นายเสนาณรงค์ ศรีจันทร์ ผู้อำนวยการสอนพิเศษ โรงเรียนสาธิตราชภัฏรำไพพรรณี</p>		<p>PROJECT NAME : ปรับปรุงระบบสาธารณูปโภค กำแพงบ้านคู่ อำเภอฉะเชิงเทรา จังหวัดฉะเชิงเทรา</p>			
	<p>APPROVED BY</p> <p>ผู้อำนวยการสอนพิเศษ โรงเรียนสาธิตราชภัฏรำไพพรรณี</p>	<p>CHECKED BY</p> <p>นายธานี ธานี ผู้อำนวยการสอนพิเศษ โรงเรียนสาธิตราชภัฏรำไพพรรณี</p>	<p>ARCHITECTS</p>	<p>STRUCTURAL ENGINEERS</p> <p>ศาสตราจารย์ ดร.สุวิทย์ งามเลิศ</p>	<p>ELECTRICAL ENGINEERS</p> <p>ศาสตราจารย์ ดร.สุวิทย์ งามเลิศ</p>	<p>ARCHITECTS / DRAWING</p> <p>นายเสนาณรงค์ ศรีจันทร์ ผู้อำนวยการสอนพิเศษ โรงเรียนสาธิตราชภัฏรำไพพรรณี</p>
<p>PROJECT OWNER :</p> <p>ประธานสภาครูสอนพิเศษ นายเสนาณรงค์ ศรีจันทร์ ผู้อำนวยการสอนพิเศษ โรงเรียนสาธิตราชภัฏรำไพพรรณี</p>		<p>ARCHITECTS</p>	<p>STRUCTURAL ENGINEERS</p> <p>ศาสตราจารย์ ดร.สุวิทย์ งามเลิศ</p>	<p>ELECTRICAL ENGINEERS</p> <p>ศาสตราจารย์ ดร.สุวิทย์ งามเลิศ</p>	<p>ARCHITECTS / DRAWING</p> <p>นายเสนาณรงค์ ศรีจันทร์ ผู้อำนวยการสอนพิเศษ โรงเรียนสาธิตราชภัฏรำไพพรรณี</p>	
<p>PROJECT OWNER :</p> <p>ประธานสภาครูสอนพิเศษ นายเสนาณรงค์ ศรีจันทร์ ผู้อำนวยการสอนพิเศษ โรงเรียนสาธิตราชภัฏรำไพพรรณี</p>		<p>ARCHITECTS</p>	<p>STRUCTURAL ENGINEERS</p> <p>ศาสตราจารย์ ดร.สุวิทย์ งามเลิศ</p>	<p>ELECTRICAL ENGINEERS</p> <p>ศาสตราจารย์ ดร.สุวิทย์ งามเลิศ</p>	<p>ARCHITECTS / DRAWING</p> <p>นายเสนาณรงค์ ศรีจันทร์ ผู้อำนวยการสอนพิเศษ โรงเรียนสาธิตราชภัฏรำไพพรรณี</p>	
<p>PROJECT OWNER :</p> <p>ประธานสภาครูสอนพิเศษ นายเสนาณรงค์ ศรีจันทร์ ผู้อำนวยการสอนพิเศษ โรงเรียนสาธิตราชภัฏรำไพพรรณี</p>		<p>ARCHITECTS</p>	<p>STRUCTURAL ENGINEERS</p> <p>ศาสตราจารย์ ดร.สุวิทย์ งามเลิศ</p>	<p>ELECTRICAL ENGINEERS</p> <p>ศาสตราจารย์ ดร.สุวิทย์ งามเลิศ</p>	<p>ARCHITECTS / DRAWING</p> <p>นายเสนาณรงค์ ศรีจันทร์ ผู้อำนวยการสอนพิเศษ โรงเรียนสาธิตราชภัฏรำไพพรรณี</p>	

CRRU. Total P. 28
Current P. 06
Print Date 11.12.66



ลักษณะบาน	บานเปิดคู่
วงกบ	ไม้เชื่อมเรียงขนาด 2" x 4"
กรอบบาน	ไม้เชื่อมเรียง
บาน/ลูกบิด	-
ช่องแสง	-
มือจับ	ลูกบิดอลูมิเนียมเคลือบสีดำ
หมายเหตุ	ดูรายละเอียดโครงสร้าง

(D1)

ลักษณะบาน	บานเลื่อน
วงกบ	อลูมิเนียมสีเทา 1.20 มม.
กรอบบาน	อลูมิเนียมสีเทา 1.20 มม.
บาน/ลูกบิด	กระจกใสขนาด 6 มม.
ช่องแสง	กระจกใสชนิดพิเศษขนาด 6 มม.
มือจับ	สแตนเลส พร้อมอุปกรณ์ติดตั้ง
หมายเหตุ	ดูรายละเอียดโครงสร้าง/กันน้ำซึมเข้าด้านใน

(W1)



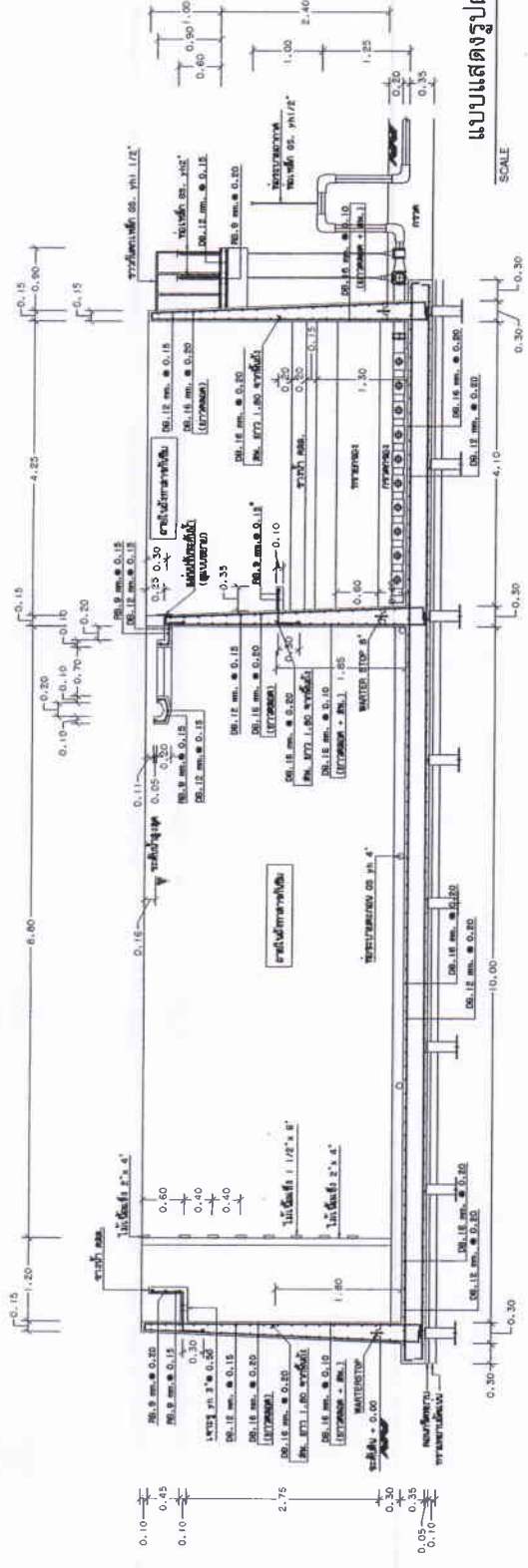
แบบขยายประตู-หน้าต่าง
SCALE 1:30

 <p>มหาวิทยาลัยราชภัฏเชียงราย CHIANG RAI RAJABHAT UNIVERSITY มหาวิทยาลัยราชภัฏเชียงราย ถนนพหลโยธิน อำเภอเมือง จังหวัดเชียงราย สำนักงาน: ซอยสีเสียด ตำบลพญาศรี TEL : (03) 776-8065 FAX: (03) 776-301</p>	<p>PROJECT OWNER :</p> <p>PRESIDENT ผู้ร่วมศาสตราจารย์ ดร.ศรัณย์ นุ่นทอง</p> <p>APPROVED BY ผู้ช่วยศาสตราจารย์ ดร.บวรวิมล พรหมใจใส</p>		<p>PROJECT NAME : ปรับปรุงระบบอาคารศูนย์โรค ตำบลบ้านดู่ อำเภอเมืองเชียงราย จังหวัดเชียงราย</p>		<p>CRRU. Total P. 28 Current P. 07</p>
	<p>CHECKED BY นายสาวิทย์ ทั่วพิชัย</p> <p>นายเสถียร เมืองสุวรรณ</p>	<p>ARCHITECTS</p>	<p>STRUCTURAL ENGINEERS</p>	<p>ELECTRICAL ENGINEERS</p>	<p>ARCHITECTS / DRAWING</p>

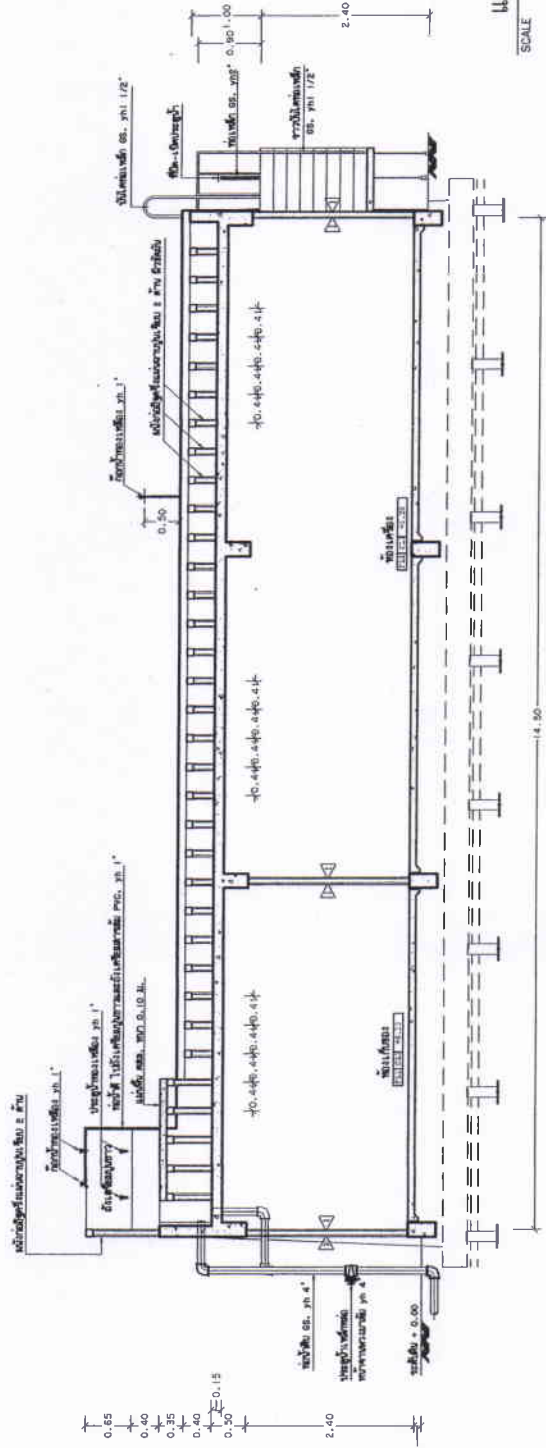
ตารางขนาดเครื่องกรอง
ขนาดกรองจากชั้นดินข้าง
ยห 1/4" - ยห 1/16" ทน 0.10 ม.
ยห 1/2" - ยห 1/4" ทน 0.05 ม.
ยห 3/4" - ยห 1/2" ทน 0.075 ม.
ยห 1 1/4" - ยห 3/4" ทน 0.075 ม.
ยห 2 1/4" - ยห 1 1/4" ทน 0.10 ม.

ทรายกรองजू
ขนาดทรายชั้น 0.45 - 0.55 มม.
ชั้นทรายจำนวน 4 ชั้น โดยรวมท่น 1.80

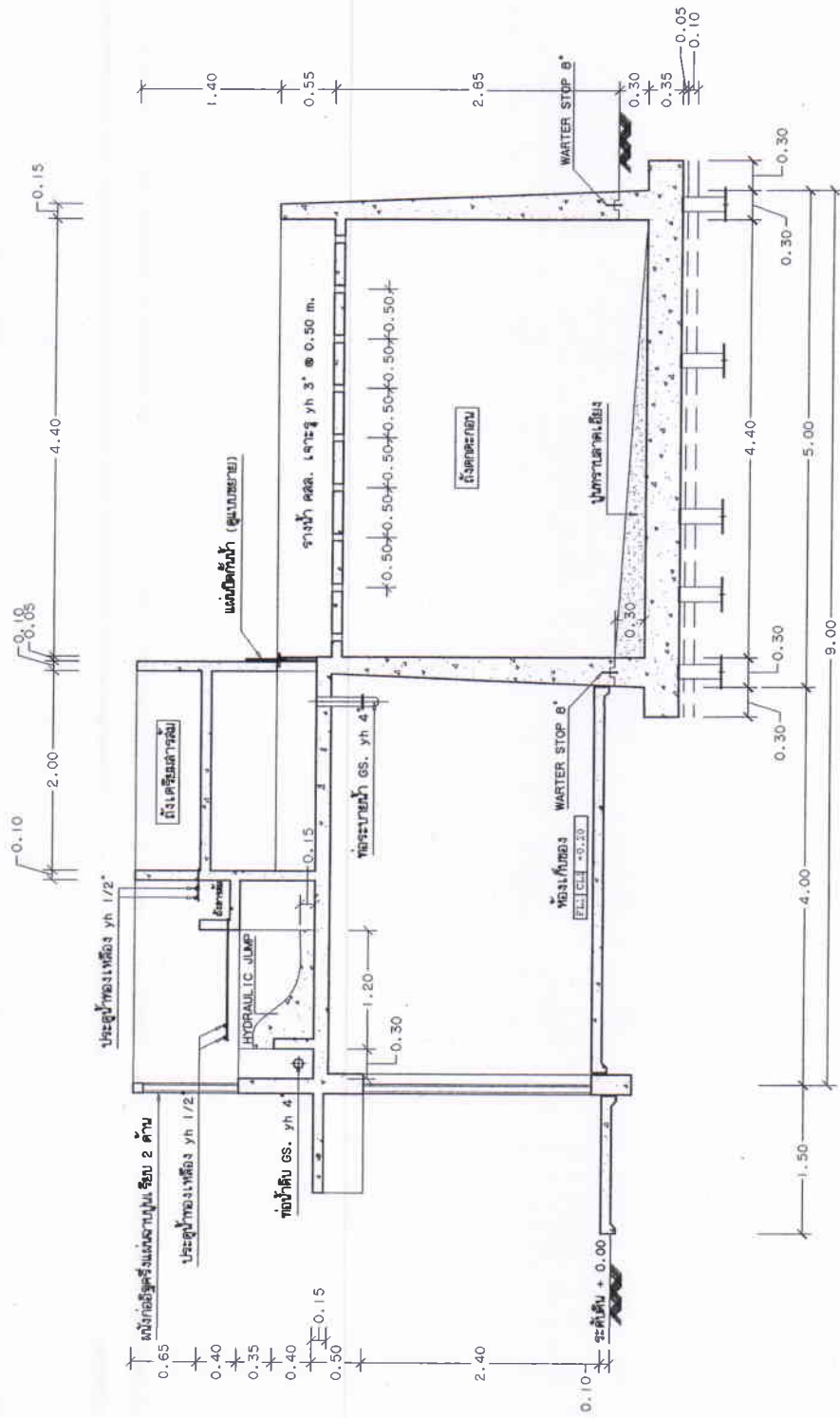
แบบแสดงรูปตัด A-A



แบบแสดงรูปตัด B-B



 <p>มหาวิทยาลัยราชภัฏเชียงราย CHIANG RAI RAJABHAT UNIVERSITY มหาวิทยาลัยราชภัฏเชียงราย ถนนศรีนครินทร์ อำเภอเมือง จังหวัดเชียงราย 57100 โทร : (083) 776 099-5 แฟกซ์ : (083) 776 091</p>	<p>PROJECT OWNER : ประธานสภาอุตสาหกรรมจังหวัดเชียงราย สภาอุตสาหกรรมจังหวัดเชียงราย</p>		<p>PROJECT NAME : ปรับปรุงระบบบำบัดการปนเปื้อน ด่างจากน้ำดื่ม อำเภอเมืองเชียงราย จังหวัดเชียงราย</p>		<p>CRRU. Total P. 28 Current P. 08</p>
	<p>PRESIDENT ผู้แทนสภาอุตสาหกรรมจังหวัดเชียงราย สภาอุตสาหกรรมจังหวัดเชียงราย</p>	<p>CHECKED BY นายธานี หน้อย ผู้แทนสภาอุตสาหกรรมจังหวัดเชียงราย สภาอุตสาหกรรมจังหวัดเชียงราย</p>	<p>ARCHITECTS</p>	<p>STRUCTURAL ENGINEERS สงัด ปาโท กพท. 37311</p>	

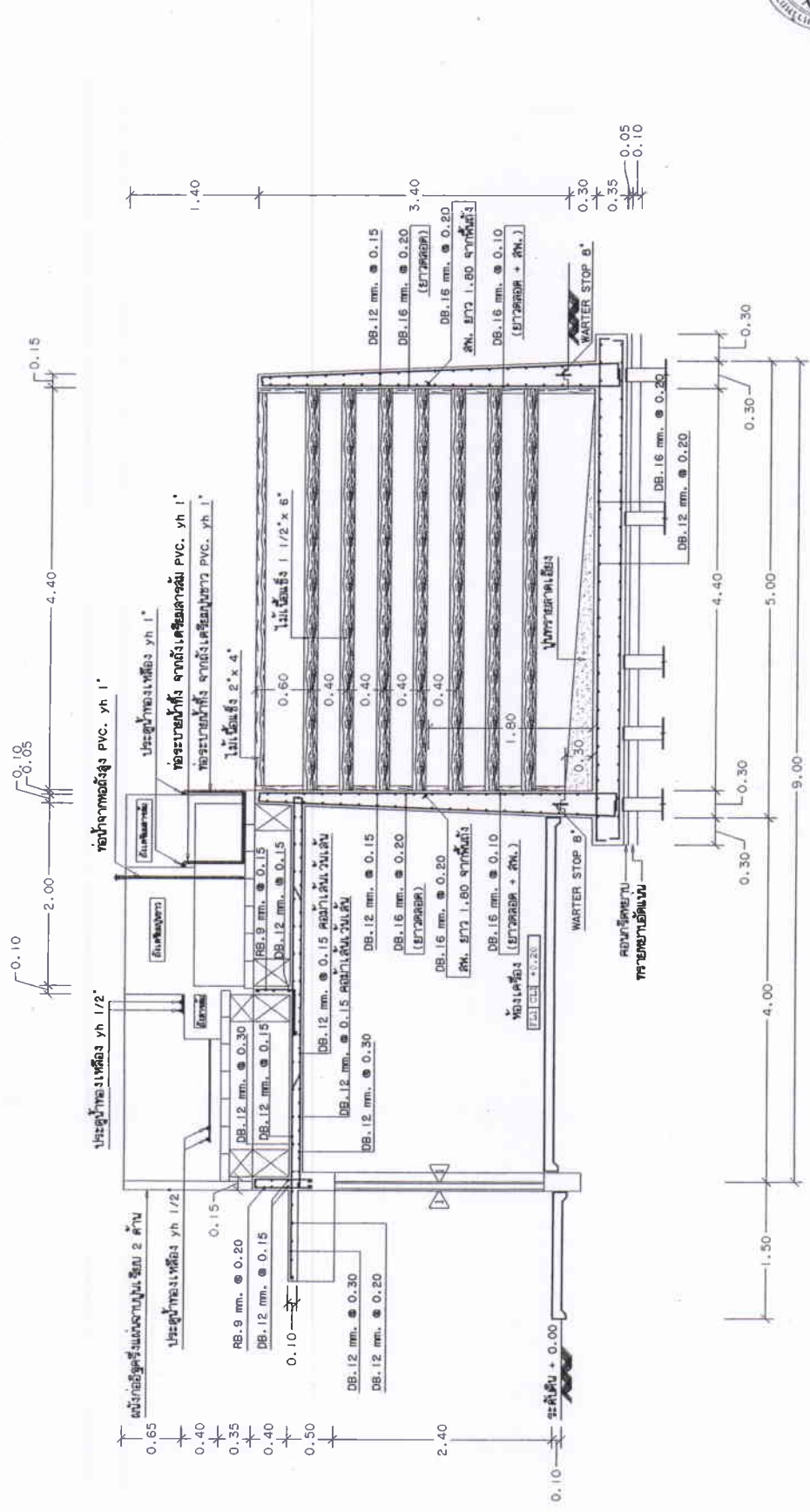


แบบแสดงรูปตัด C-C

SCALE 1:50



มหาวิทยาลัยราชภัฏเชียงราย CHIANG RAI RAJABHAT UNIVERSITY มหาวิทยาลัยราชภัฏเชียงราย เลขที่ ๘ หมู่ ๑ อ.เมืองจ.เชียงราย เชียงราย จ.เชียงราย รหัสไปรษณีย์ 57100 TEL : (053) 776-000-5 FAX : (053) 776-001	PROJECT OWNER : ผู้ร่วมทุนโครงการฯ ดร.เศรษฐ์ มุ่งใส APPROVED BY ผู้ร่วมทุนโครงการฯ ดร.เนวิน พรมใจดา รองอธิการบดี			PROJECT NAME : ปรับปรุงระบบสาธารณูปโภค ตำบลบ้านดู่ อำเภอเมืองเชียงราย จังหวัดเชียงราย		
	PRESIDENT ผู้ร่วมทุนโครงการฯ ดร.เศรษฐ์ มุ่งใส	CHECKED BY นายธานี ทรัพย์ ผู้ควบคุมการก่อสร้างโครงการฯ	ARCHITECTS	STRUCTURAL ENGINEERS	ELECTRICAL ENGINEERS ศังวณ ปาโก้ ภาทก 37316	ARCHITECTS / DRAWING [Signature] [Signature]
CRRU. Total P. 28		Current P. 09		Print Date 11.12.66		



แบบแสดงรูปตัด D-D
SCALE 1:50



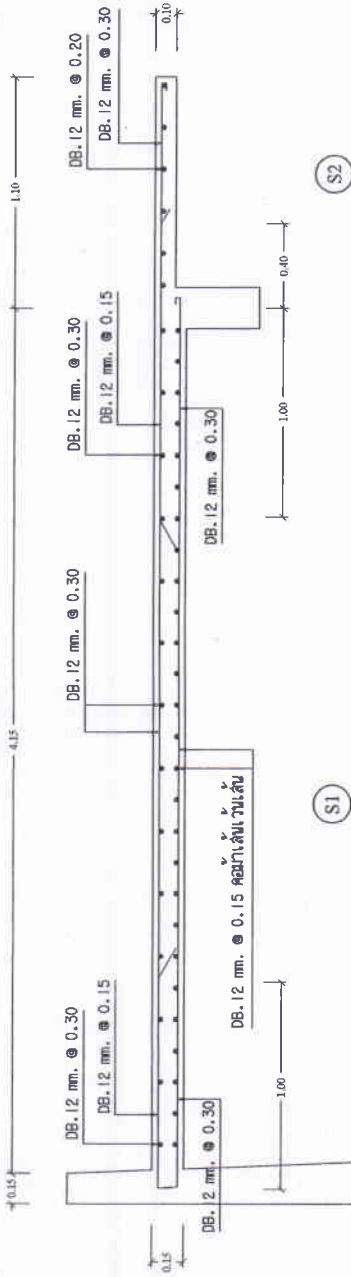
 <p>มหาวิทยาลัยราชภัฏเชียงใหม่ CHANG RAI RAJABHAT UNIVERSITY มหาวิทยาลัยราชภัฏเชียงใหม่ เลขที่ ๘๗ หมู่ ๕ ถนนพหลโยธิน ตำบลแม่โจ้ จังหวัดเชียงใหม่ รหัสไปรษณีย์ ๕๗๐๐ TEL: (๐๕๓) 774-005 FAX: (๐๕๓) 774-001</p>	<p>PROJECT OWNER :</p> <p>PRESIDENT ผู้ช่วยศาสตราจารย์ ดร.ศรัณย์ รุ่งใจทอง APPROVED BY ผู้ช่วยศาสตราจารย์ ดร.นภาพันท์ พรหมใจใส รองอธิการบดี</p>		<p>PROJECT NAME : ปรับปรุงระบบสาธารณูปโภค ตำบลแม่บ้านดู อำเภอเมืองเชียงใหม่ จังหวัดเชียงใหม่</p>		<p>CHECKED BY</p> <p>นายจรรย์ หนับชัย ผู้อำนวยการศูนย์วิจัยและพัฒนา นายเลิศฤทธิ์ นื่องสุวรรณ หัวหน้าฝ่ายงานแผน บริหารงานและสถาปัตยกรรม</p>		<p>ARCHITECTS</p>		<p>STRUCTURAL ENGINEERS</p> <p>ตั้งสูง นพรัตน์ สทศ. 37319</p>		<p>ELECTRICAL ENGINEERS</p>		<p>ARCHITECTS / DRAWING</p> <p>Prin.Dois 1.12.66</p>	
	<p>PROJECT OWNER :</p> <p>CRRU, Total P. 28 Current P. 10</p>													

รายการประกอบแบบ

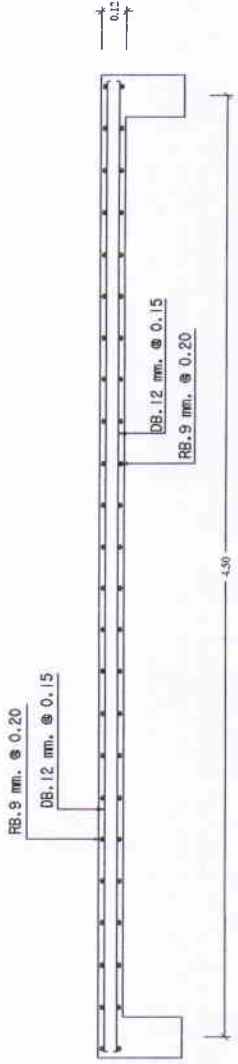
1. คอนกรีต ให้ใช้ ค.2 (fc' พงกระบอก = 210 กก./ตร.ซม)
2. เหล็กเสริมคอนกรีต
 - 2.1 ขนาด \varnothing 6 มม. และ \varnothing 9 มม. ให้ใช้เหล็กเส้นกลม SR-24
 - 2.2 ขนาด \varnothing 12 มม.ขึ้นไปใช้เหล็กเส้นกลม SD-30
3. เหล็กรูปพรรณ
 - 3.1 ใช้เหล็กที่มีคุณสมบัติเป็นไปตามมาตรฐาน ASTM-A36 หรือเทียบเท่า
 - 3.2 การต่อเชื่อมเหล็กให้ทำการต่อเชื่อมด้วยไฟฟ้า (ARC WELDING) โดยรอบทุกจุด
 - 3.3 เหล็กที่นำมาใช้จะต้องปราศจากสนิมขุมไม่บดงหรือเสียรูป
 - 3.4 ให้ทาสีกันสนิมประเภท LEAD OXIDE อย่างน้อย 2 ชั้นก่อนทาสีจริง
4. แผ่นพื้นสำเร็จรูป (PS) ให้ใช้แผ่นพื้น SOLID PLANK ซึ่งมีคุณสมบัติดังนี้
 - 4.1 มีความหนาไม่น้อยกว่า 0.05 มม.
 - 4.2 ให้ทับหน้าหนา 5 ซม.
 - 4.3 TOPPING ให้เสริมเหล็ก WIRE MESH 4 มม @ 0.25 m และบริเวณหลังคานให้เสริมเหล็ก 6 มม. @ 0.20 ม. ยาว 1.00 ม.
 - 4.4 สามารถรับน้ำหนักบรรทุกปลอดภัยไม่น้อยกว่า 350 กก./ตรม.
 5. ดินมีกำลังแบกทาน (BEARING CAPACITY) ไม่น้อยกว่า 20 ตัน/ตรม.
 6. รายละเอียดหรือคุณสมบัติของวัสดุหรืออุปกรณ์ในแบบหรือในรายการประกอบแบบ ทั้งที่ระบุหรือไม่ได้ระบุไว้ หากมีวิธีการกำหนดมาตรฐานผลิตภัณฑ์อุตสาหกรรมแล้ว ให้เป็นไปตามมาตรฐานผลิตภัณฑ์อุตสาหกรรมนั้น
 7. ผู้รับจ้างต้องดำเนินการตรวจสอบการสกรกั้นซีม ประเภทซีเมนต์เบส "ภายในถัง" เพื่อป้องกันการซีม (โดยไม่ต้องฉาบปูนเรียบก่อนหา) ตามกรรมวิธีและคำแนะนำของผู้ผลิตโดยผู้รับจ้างต้องจัดส่งแคตตาล็อกและรายละเอียดของวัสดุและวิธีการใช้เสนอผู้ควบคุมงาน และกรรมการตรวจการจ้าง พิจารณาก่อนอนุมัติก่อนนำมาใช้งาน อนึ่งเมื่อทาสารกั้นซีมดังกล่าวแล้วต้องยึดติดแน่นไม่ละลาย เจือปนในน้ำและไม่มีการพิษที่เป็นอันตรายต่อการอุปโภคและบริโภค



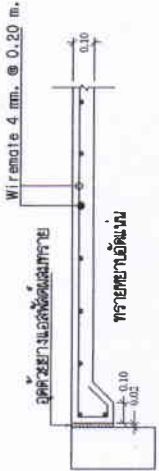
 <p>มหาวิทยาลัยราชภัฏเชียงใหม่ CHIANG RAI RAJABHAT UNIVERSITY มหาวิทยาลัยราชภัฏเชียงใหม่ เลขที่ ๑๗ ๑ ถนนพหลโยธิน อำเภอเมือง จังหวัดเชียงใหม่ 57100 TEL. (053) 774-000-5 FAX. (053) 774-001</p>	<p>PROJECT OWNER :</p> <p>PROJECT NAME : ปรับปรุงระบบอาคารศูนย์โรค ตำบลบ้านดู่ อำเภอเมืองเชียงราย จังหวัดเชียงราย</p>				<p>CRRU. Total P. 28 Current P. 12</p>
	<p>PRESIDENT</p> <p>ผู้ช่วยศาสตราจารย์ ดร.ศรัณี มุ่งใส</p>	<p>CHECKED BY</p> <p>นายธานี หนึ่งชัย</p>	<p>ARCHITECTS</p>	<p>STRUCTURAL ENGINEERS</p>	<p>ELECTRICAL ENGINEERS</p>
<p>APPROVED BY</p> <p>ผู้ช่วยศาสตราจารย์ ดร.นงนรินทร์ พรมใจษา</p>	<p>ผู้ช่วยศาสตราจารย์ ดร.นงนรินทร์ พรมใจษา</p>			<p>ตั้ง ๑๘ ม.ก. ๖7๖16</p>	<p>Official Official</p>



S1



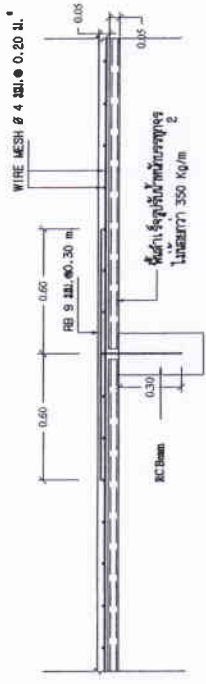
S2



S3

แบบขยายไฟฟ้ GS

SCALE 1:25

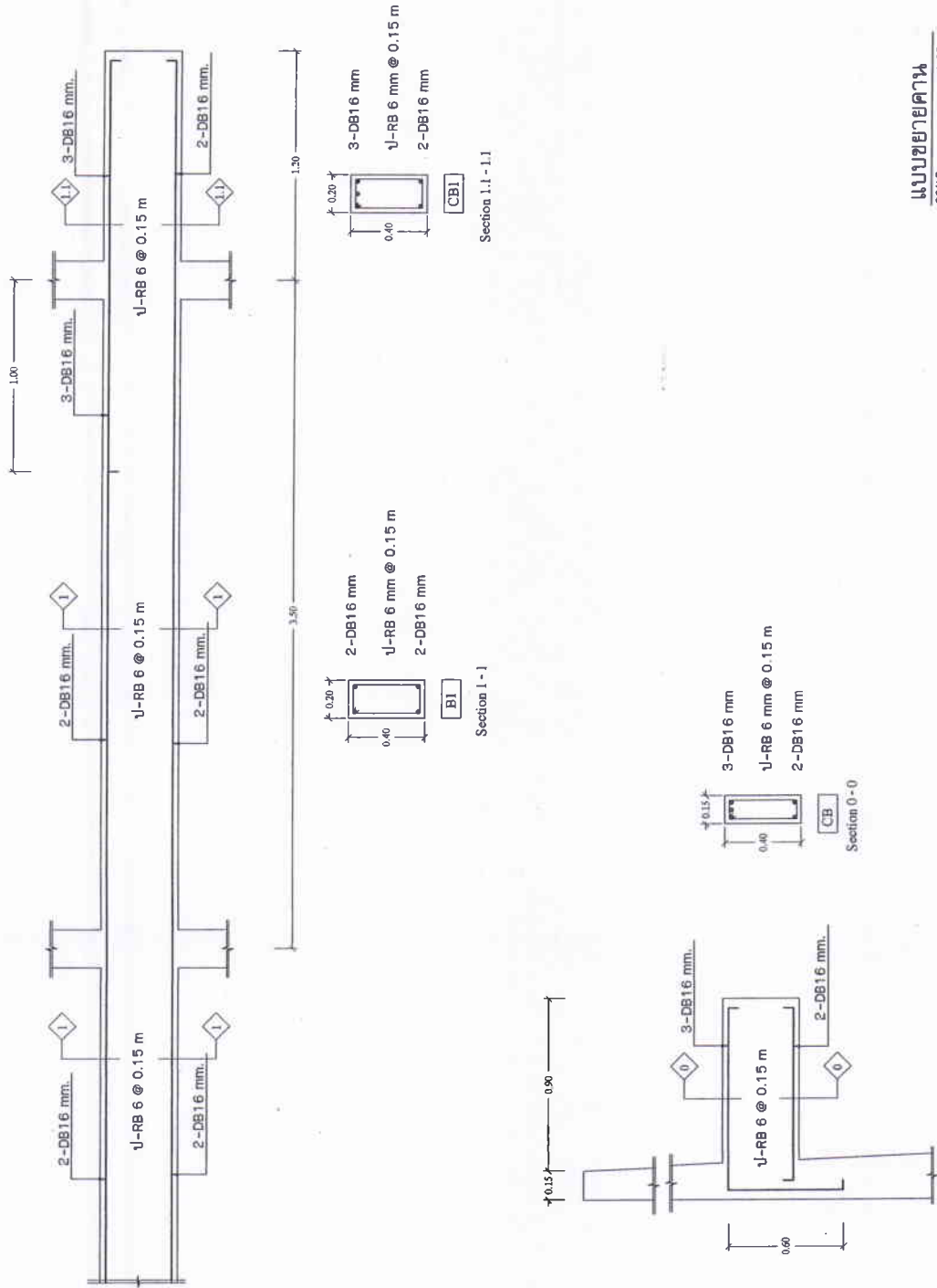


แบบขยาย SP

SCALE 1:25



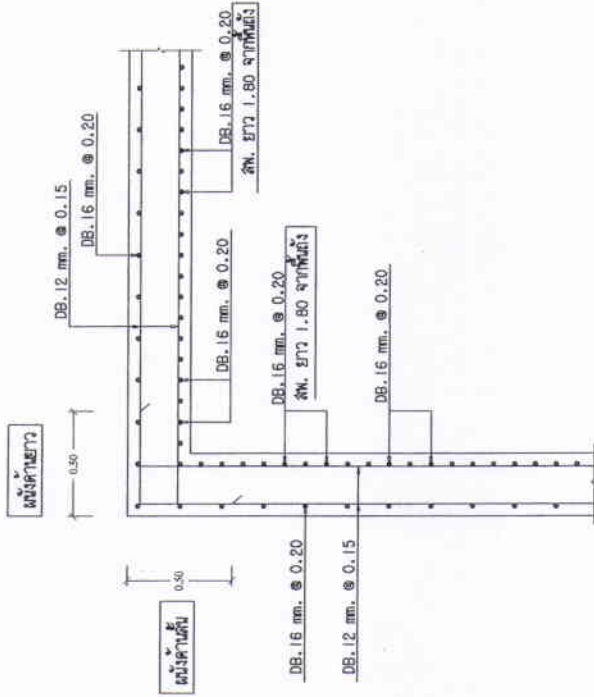
 <p>มหาวิทยาลัยราชภัฏเชียงราย CHANG RAI RAJABHAT UNIVERSITY มหาวิทยาลัยราชภัฏเชียงราย มหาวิทยาลัยราชภัฏเชียงราย จ.เชียงราย, อ.เมืองเชียงราย, ต.แม่ยาว 5 TEL : (053) 779-000-5 FAX : (053) 779-001</p>	<p>PROJECT OWNER :</p> <p>PRESIDENT ผู้ช่วยศาสตราจารย์ ดร.ศรัณย์ มั่งไธสง</p> <p>APPROVED BY ผู้ช่วยศาสตราจารย์ ดร.นารินทร์ พรหมใจตา รองอธิการบดี</p>				<p>PROJECT NAME : ปรับปรุงระบบสาธารณูปโภค ตำบลบ้านดู่ อำเภอเมืองเชียงราย จังหวัดเชียงราย</p>				<p>PROJECT OWNER :</p> <p>PRESIDENT ผู้ช่วยศาสตราจารย์ ดร.ศรัณย์ มั่งไธสง</p> <p>APPROVED BY ผู้ช่วยศาสตราจารย์ ดร.นารินทร์ พรหมใจตา รองอธิการบดี</p>				<p>PROJECT NAME : ปรับปรุงระบบสาธารณูปโภค ตำบลบ้านดู่ อำเภอเมืองเชียงราย จังหวัดเชียงราย</p>						
	<p>CHECKED BY นายราชันย์ วัฒนชัย ผู้ช่วยอธิการบดีมหาวิทยาลัยราชภัฏเชียงราย</p>				<p>ARCHITECTS</p>				<p>STRUCTURAL ENGINEERS</p>				<p>ELECTRICAL ENGINEERS</p>				<p>ARCHITECTS / DRAWING</p>		
												<p>ศาสตราจารย์ ทศ. 37316</p>				<p>CAU</p>			
												<p>นายเสกสรรค์ เมื่อดงสุวรรณ</p>				<p>นายวิชาญ - วิชาญ</p>			
																<p>RRU. Total P. 28 Current P. 17</p>			
																<p>Print Date 11.12.66</p>			



แบบขยายคาน
SCALE 1:25

 <p>มหาวิทยาลัยราชภัฏเชียงราย CHIANG RAI RAJABHAT UNIVERSITY มหาวิทยาลัยราชภัฏเชียงราย ถนนศรีนครินทร์ อำเภอเมือง จังหวัดเชียงราย 57100 TEL : (03) 775-005 FAX : (03) 775-001</p>	PROJECT OWNER : PRESIDENT ผู้ช่วยคณบดีฝ่ายบริหาร ศร. ศรีรัตน์ มุ่งไกล APPROVED BY ผู้ช่วยคณบดีฝ่ายบริหาร ศร. นวรัตน์ พรหมใจดี รองอธิการบดี		PROJECT NAME : ปรับปรุงระบบสาธารณูปโภค ตำบลบ้านดู่ อำเภอเมืองเชียงราย จังหวัดเชียงราย		CHECKED BY นายธานี หน่งน๊ะ ผู้อำนวยการฝ่ายช่างเทคนิค		ARCHITECTS		STRUCTURAL ENGINEERS		ELECTRICAL ENGINEERS ศร. นพรัตน์ นพ. 37316		ARCHITECTS / DRAWING DMM, 01/01/1971/5941	
	PROJECT OWNER : PRESIDENT ผู้ช่วยคณบดีฝ่ายบริหาร ศร. ศรีรัตน์ มุ่งไกล APPROVED BY ผู้ช่วยคณบดีฝ่ายบริหาร ศร. นวรัตน์ พรหมใจดี รองอธิการบดี		PROJECT NAME : ปรับปรุงระบบสาธารณูปโภค ตำบลบ้านดู่ อำเภอเมืองเชียงราย จังหวัดเชียงราย		CHECKED BY นายธานี หน่งน๊ะ ผู้อำนวยการฝ่ายช่างเทคนิค		ARCHITECTS		STRUCTURAL ENGINEERS		ELECTRICAL ENGINEERS ศร. นพรัตน์ นพ. 37316		ARCHITECTS / DRAWING DMM, 01/01/1971/5941	

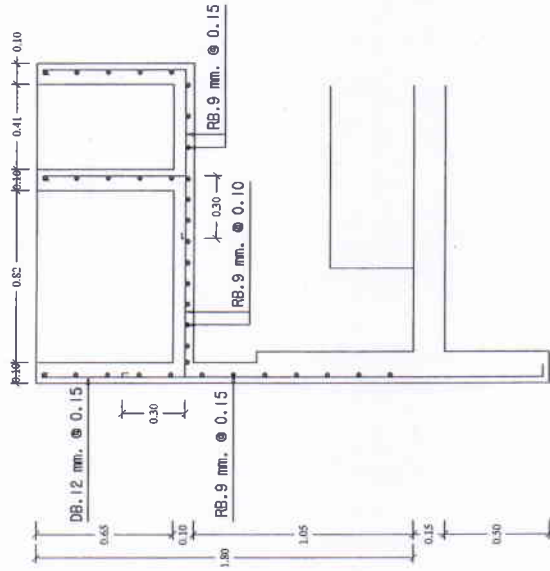
CRRU.
Total P. 28
Current P. 18
Print Date 11.12.08



แบบการเสริมเหล็กมุมผนัง
ที่ระดับ 1.80 ม. จากพื้นถึง

SCALE

1:25



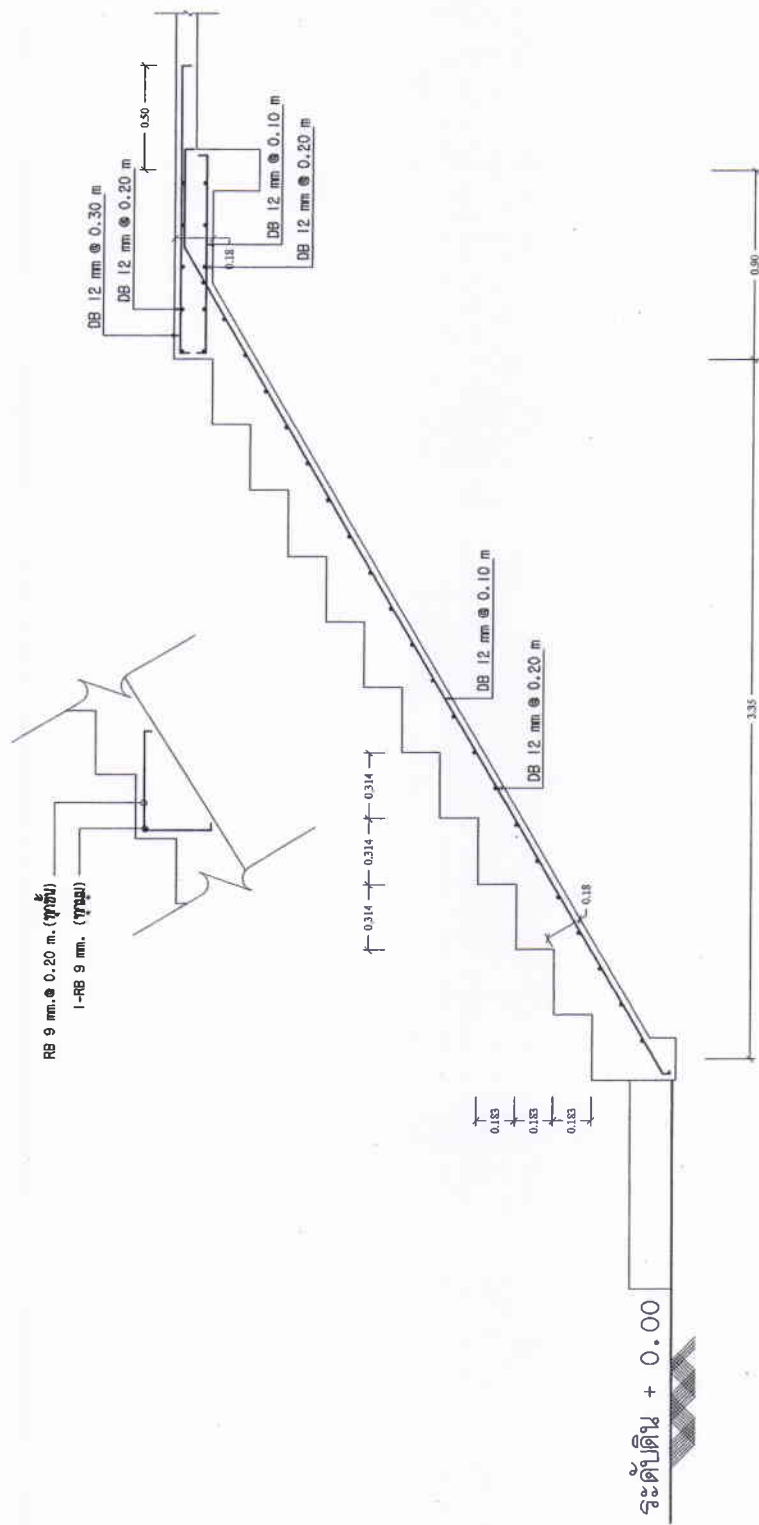
แบบรูปตัด B-B

SCALE

1:25



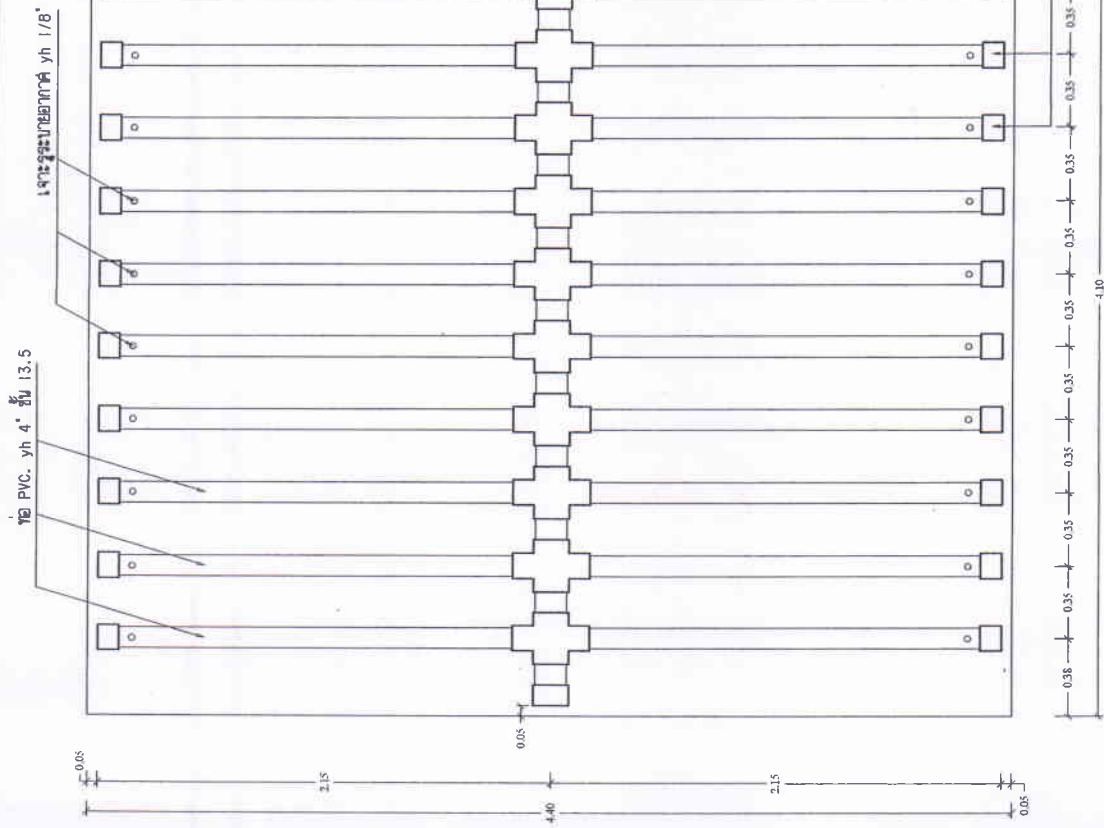
 <p>มหาวิทยาลัยราชภัฏเชียงราย CHIANG RAI RAJABHAT UNIVERSITY มหาวิทยาลัยราชภัฏเชียงราย เลขที่ ๑๗ ๑ ถนนพหลโยธิน อำเภอเมือง จังหวัดเชียงราย 57100 โทร. (083) 774-001 FAX: (083) 774-001</p>	<p>PROJECT OWNER :</p>				<p>PROJECT NAME : ปรับปรุงระบบสาธารณูปโภค ตำบลบ้านดู่ อำเภอเมืองเชียงราย จังหวัดเชียงราย</p>			
	<p>PRESIDENT</p> <p>ผู้ช่วยคณบดีฝ่ายวิชาการ ศร ศรีชัย มุ่งประสงค์</p>	<p>CHECKED BY</p> <p>นายสุวิทย์ ทรัพย์ทวี ผู้อำนวยการกองบริหารอาคารฯ</p>	<p>ARCHITECTS</p>	<p>STRUCTURAL ENGINEERS</p>	<p>ELECTRICAL ENGINEERS</p> <p>สังวรณ์ ใจดี อกท. 37316</p>	<p>ARCHITECTS / DRAWING</p> <p>Phull. Chaiyaporn</p>	<p>CRRU. Total P. 28 Current P. 21</p>	<p>PrintDate 11.15.08</p>
<p>APPROVED BY</p> <p>ผู้ช่วยคณบดีฝ่ายวิชาการ ศร. นาวิน พรหมใจใส รองอธิการบดี</p>	<p>นายเสกสรรค์ เมืองสุวรรณ หัวหน้ากองช่างเทคนิค กองช่างและสถาปัตย์วิทยา</p>							



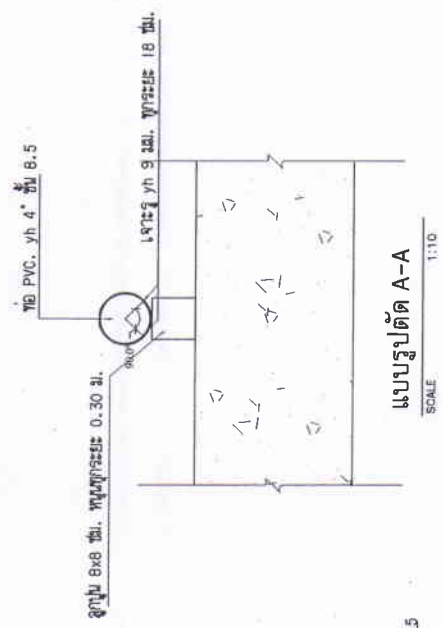
แบบขยายบันได
SCALE 1:25



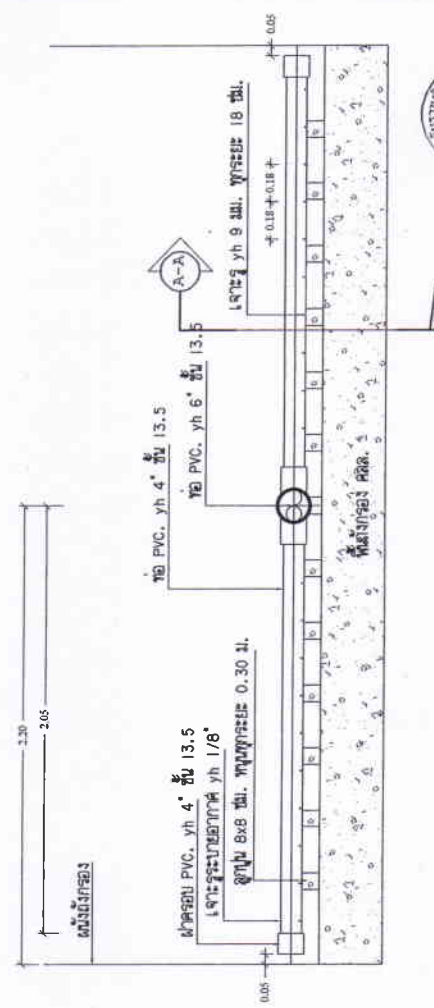
<p>มหาวิทยาลัยราชภัฏเชียงใหม่ CHANG RAI RAJABHAT UNIVERSITY มหาวิทยาลัยราชภัฏเชียงใหม่ ๓๐ หมู่ ๑ ถนนพหลโยธิน, อำเภอเมือง จังหวัดเชียงใหม่, จังหวัดเชียงใหม่ ๕๐๐๐๐๑ TEL : (63) 776-006-5 FAX : (63) 776-801</p>	<p>PROJECT OWNER :</p> <p>PRESIDENT ผู้ช่วยศาสตราจารย์ ดร.ศรัณี มุ่งแสง</p> <p>APPROVED BY ผู้ช่วยศาสตราจารย์ ดร.นงนิจ พรหมใจดี</p>	<p>PROJECT NAME : ปรับปรุงระบบสาธารณูปโภค ตำบลบ้านคู อำเภอเมืองเชียงราย จังหวัดเชียงราย</p> <p>CHECKED BY นายชาวัฒน์ หน่งชัย ผู้อำนวยการระบบสาธารณูปโภค</p>	<p>ARCHITECTS</p>	<p>STRUCTURAL ENGINEERS</p>	<p>ELECTRICAL ENGINEERS</p>	<p>ARCHITECTS / DRAWING</p>	<p>CRRU. Total P. 28 Current P. 22 Print Date 11.12.66</p>
--	--	--	-------------------	-----------------------------	-----------------------------	-----------------------------	--



แบบขยายท่อค้ำปลา
SCALE 1:25



แบบรูปตัด A-A
SCALE 1:10



แบบขยายท่อค้ำปล
SCALE 1:25

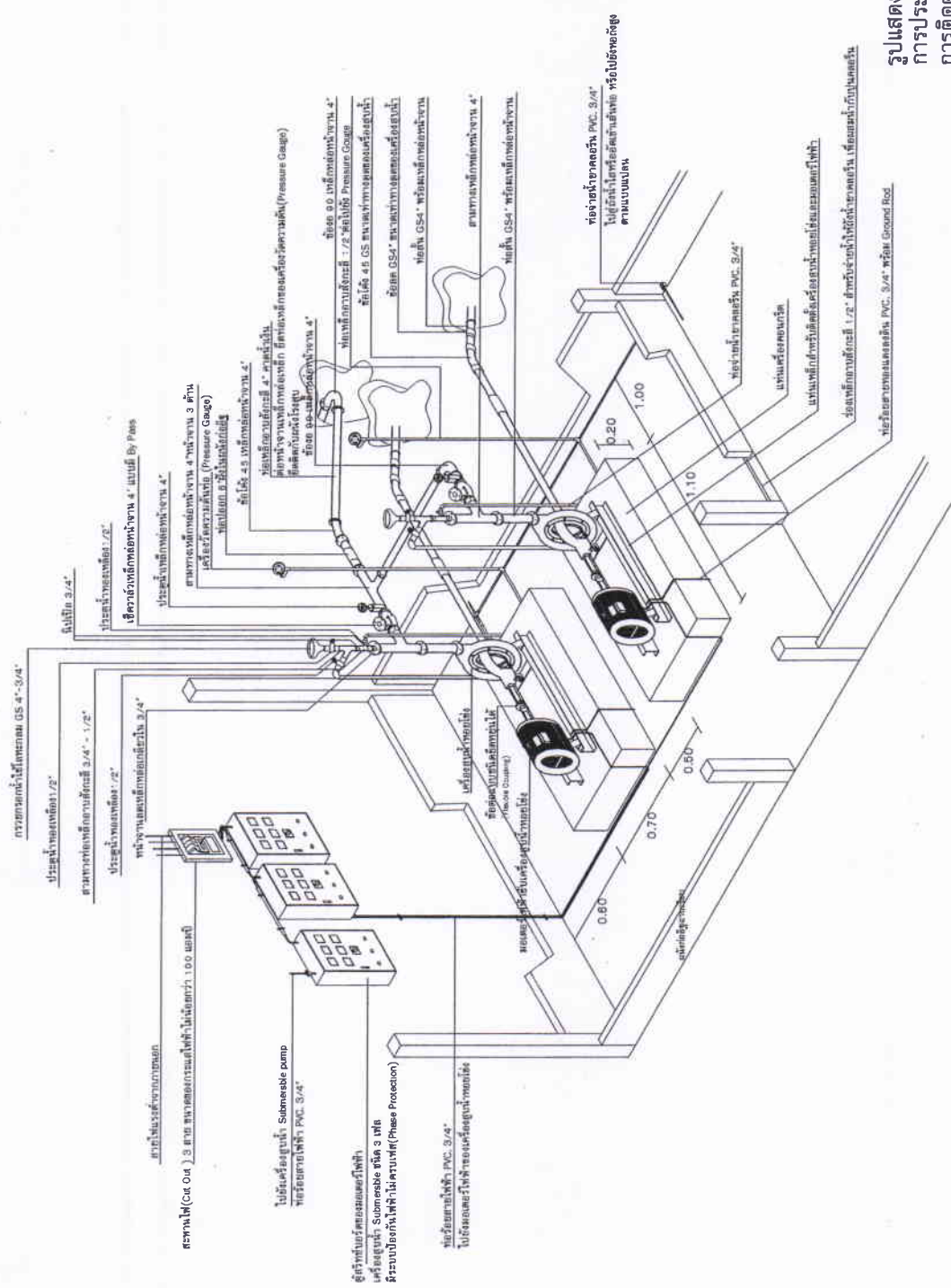


 <p>มหาวิทยาลัยราชภัฏเชียงราย CHIANG RAI RAJABHAT UNIVERSITY มหาวิทยาลัยราชภัฏเชียงราย ถนนศรีนครินทร์ อำเภอเมือง จังหวัดเชียงราย 57100 สำนักงาน: จังหวัดเชียงราย ชั้น 5 อาคาร 511 TEL: (053) 776-906-5 FAX: (053) 776-901</p>	<p>PROJECT OWNER :</p> <p>PRESIDENT ผู้รับมาตรฐานการศึกษาระดับอุดมศึกษา APPROVED BY ผู้รับมาตรฐานการศึกษาระดับอุดมศึกษา</p>		<p>PROJECT NAME : ปรับปรุงระบบสาธารณูปโภค ตำบลบ้านดู่ อำเภอเมืองเชียงราย จังหวัดเชียงราย</p>		<p>CRRU. Total P. 28 Current P. 23</p>	
	<p>CHECKED BY นายธานี หน่งชัย ผู้รับมาตรฐานการศึกษาระดับอุดมศึกษา</p> <p>นายเสกสรรค์ น้อยสุวรรณ ผู้อำนวยการศูนย์บริการวิชาการ</p>	<p>ARCHITECTS</p>	<p>STRUCTURAL ENGINEERS</p>	<p>ELECTRICAL ENGINEERS</p>	<p>ARCHITECTS / DRAWING</p>	<p>Print Date 11.12.06</p>



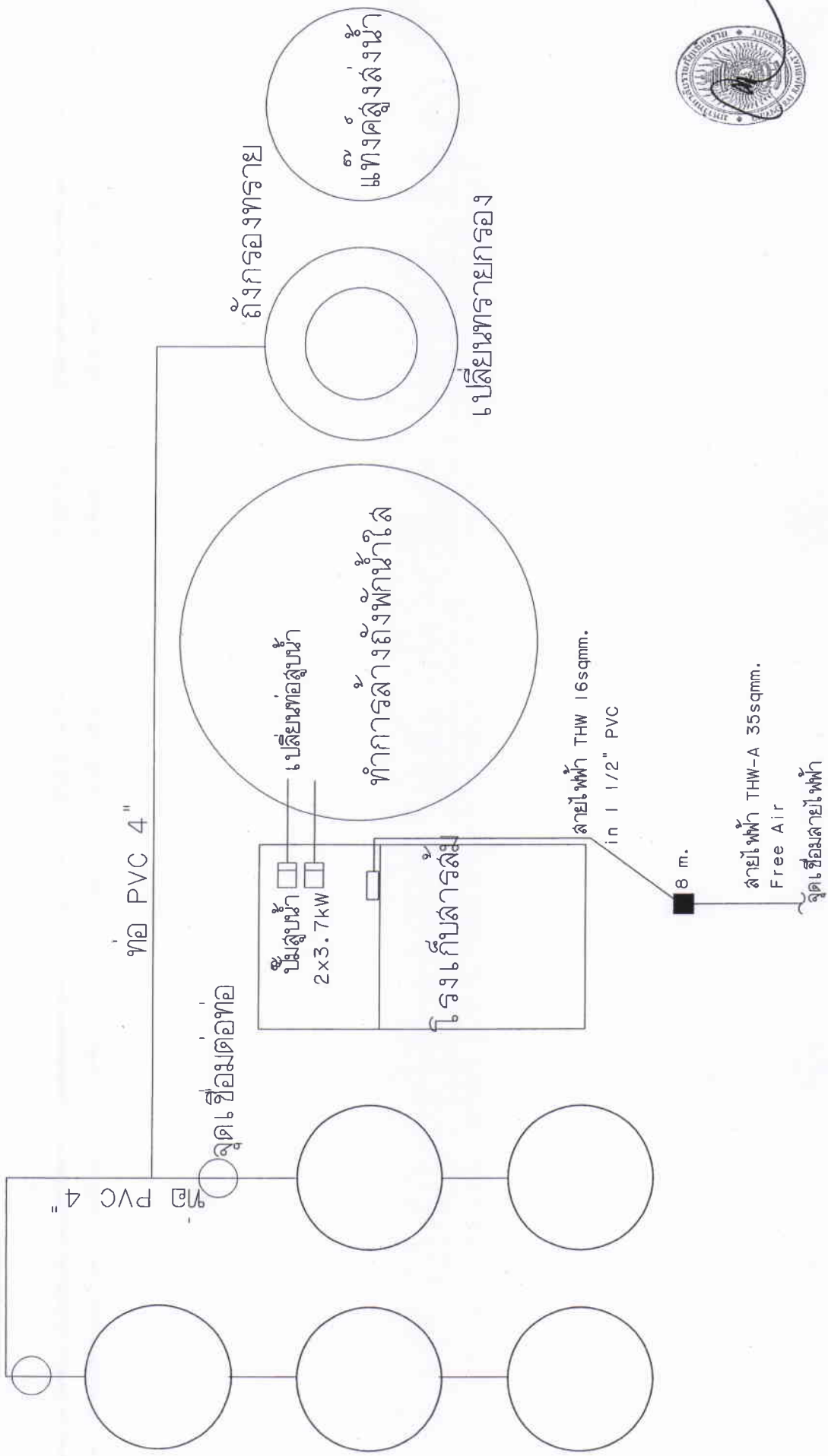
รูปแสดงการติดตั้งเครื่องสูบน้ำทอয়ซึ่ง
การประสูนทอয়ภายในโรงสูบลและ
การติดตั้งอุปกรณ์ควบคุมมอเตอร์ไฟฟ้า


SCALE 1:50

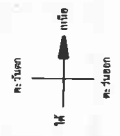
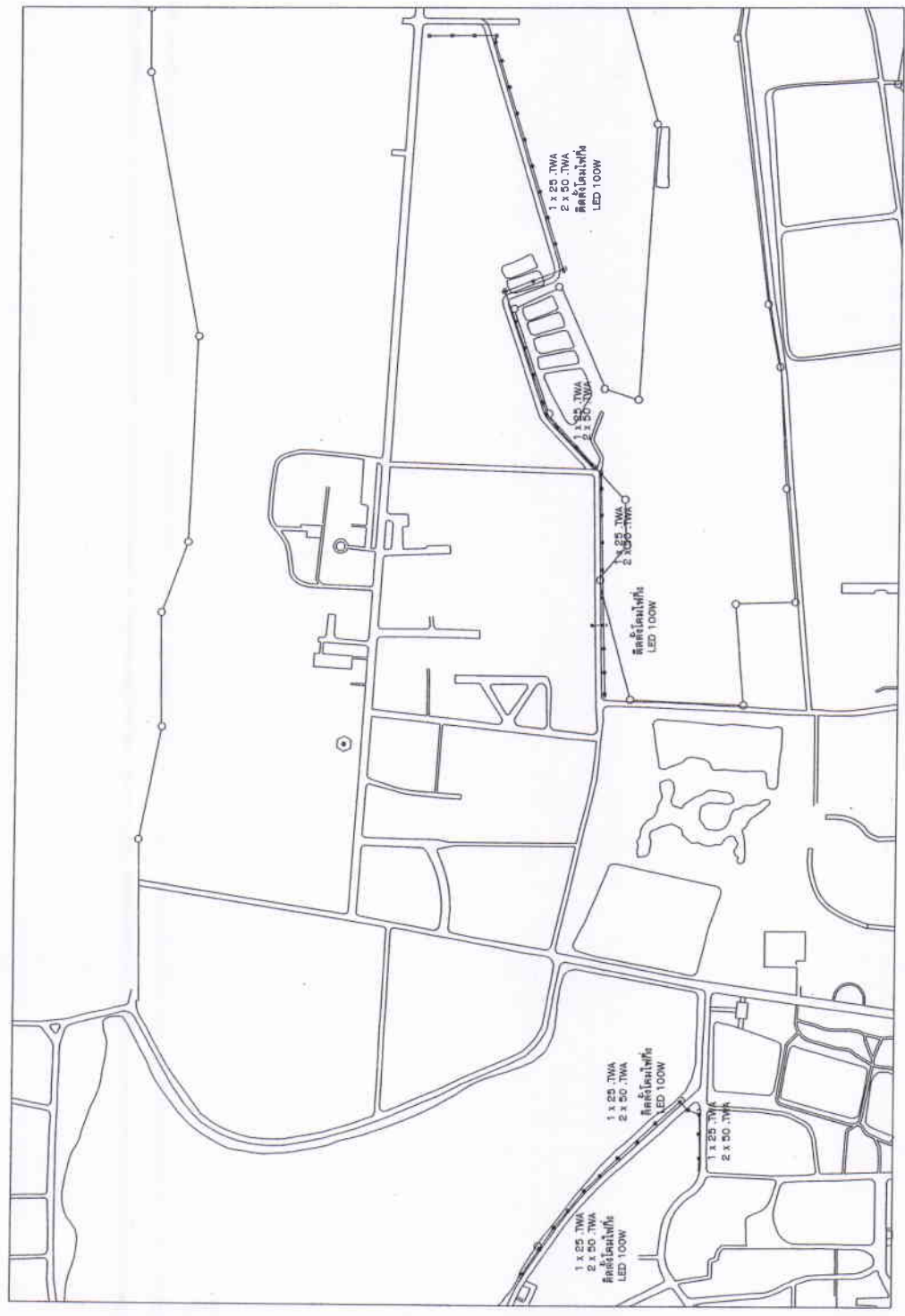


<p>มหาวิทยาลัยราชภัฏเชียงราย CHIANG RAI RAJABHAT UNIVERSITY มหาวิทยาลัยราชภัฏเชียงราย มหาวิทยาลัย ๓๐ หมู่ ๓ อำเภอเมือง จังหวัดเชียงราย จังหวัดเชียงราย ๕๗๐๐๐๐ TEL: (053) 776-800-5 FAX: (053) 775-001</p>	<p>PROJECT OWNER :</p> <p>PRESIDENT ผู้ช่วยศาสตราจารย์ ดร.ศรัณย์ รุ่งโรจน์</p> <p>APPROVED BY ผู้ช่วยศาสตราจารย์ ดร.นภวัน พรหมใจ</p>		<p>PROJECT NAME : ปรับปรุงระบบสถานการณ์โรค ตำบลบ้านดู่ อำเภอเมืองเชียงราย จังหวัดเชียงราย</p>		<p>CRRU. Total P. 28</p> <p>Current P. 25</p> <p>Print Date 11.12.66</p>
	<p>Checked by นายชาญชัย ทนงชัย</p> <p>Approved by นายเสกสรรค์ เจริญสุวรรณ</p>	<p>Checked by นายเสกสรรค์ เจริญสุวรรณ</p> <p>Approved by ผู้ช่วยศาสตราจารย์ ดร.นภวัน พรหมใจ</p>	<p>Checked by นายชาญชัย ทนงชัย</p> <p>Approved by นายเสกสรรค์ เจริญสุวรรณ</p>	<p>Checked by นายชาญชัย ทนงชัย</p> <p>Approved by นายเสกสรรค์ เจริญสุวรรณ</p>	<p>Checked by นายชาญชัย ทนงชัย</p> <p>Approved by นายเสกสรรค์ เจริญสุวรรณ</p>

จุดเชื่อมต่อท่อ



 มหาวิทยาลัยราชภัฏเชียงราย CHIANG RAI RAJABHAT UNIVERSITY มหาวิทยาลัยราชภัฏเชียงราย ถนนศรีนครินทร์ ตำบลเมืองเก่า อำเภอเมือง จังหวัดเชียงราย 57100 TEL : (083) 776-000-5 FAX : (083) 776-001	PROJECT OWNER :	PROJECT NAME : ปรับปรุงระบบสาธารณูปโภค ตำบลบ้านดู่ อำเภอเมืองเชียงราย จังหวัดเชียงราย	CRRU. Total P. 28 Current P. 26
	PRESIDENT ผู้ช่วยศาสตราจารย์ ดร.ศรัณย์ มุ่งไธสง APPROVED BY ผู้ช่วยศาสตราจารย์ ดร.นงนรินทร์ พรหมใจเสกา รองอธิการบดี	CHECKED BY นายราชันย์ หนั่นชัย ผู้อำนวยการศูนย์บริการวิชาการ นายนงนรินทร์ เมืองสุวรรณ หัวหน้าโครงการออกแบบ 3.โครงการและสถาปัตยกรรม	ARCHITECTS ARCHITECTS / DRAWING ELECTRICAL ENGINEERS ศึกษานำให้ ภา.พ. 37316 STRUCTURAL ENGINEERS



แบบปรับปรุงระบบไฟฟ้า
EX.16

<p>CRRU. Total P. 28 Current P. 27 Print Date 11-12-66</p>	<p>PROJECT NAME : ปรับปรุงระบบการสุขาภิบาล อาคารนำร่อง วิทยาลัยสงฆ์ราชภัฏเชียงใหม่</p>				
<p>PROJECT OWNER :</p>	<p>CHECKED BY</p>	<p>ARCHITECTS</p>	<p>STRUCTURAL ENGINEERS</p>	<p>ELECTRICAL ENGINEERS</p>	<p>ARCHITECTS / DRAWING</p>
<p>PRESIDENT ผู้รับมอบหมายงานจากคณะผู้บริหาร</p>	<p>นายวิชาญ วัฒนศิริ ผู้ควบคุมงานก่อสร้างอาคาร</p>	<p>นางสาวสุภาวดี วัฒนศิริ</p>	<p>นายวิชาญ วัฒนศิริ</p>	<p>นายวิชาญ วัฒนศิริ</p>	<p>นายวิชาญ วัฒนศิริ</p>
<p>APPROVED BY</p>	<p>ผู้ควบคุมงานก่อสร้างอาคาร</p>	<p>นางสาวสุภาวดี วัฒนศิริ</p>	<p>นายวิชาญ วัฒนศิริ</p>	<p>นายวิชาญ วัฒนศิริ</p>	<p>นายวิชาญ วัฒนศิริ</p>
<p>มหาวิทยาลัยราชภัฏเชียงใหม่ CHANG RAI RAJABHAT UNIVERSITY</p>	<p>มหาวิทยาลัยราชภัฏเชียงใหม่ วิทยาลัยสงฆ์ราชภัฏเชียงใหม่ เชียงใหม่ 40130 โทร: 053-745111 โทรสาร: 053-745112</p>				
	<p>มหาวิทยาลัยราชภัฏเชียงใหม่ วิทยาลัยสงฆ์ราชภัฏเชียงใหม่ เชียงใหม่ 40130 โทร: 053-745111 โทรสาร: 053-745112</p>				

